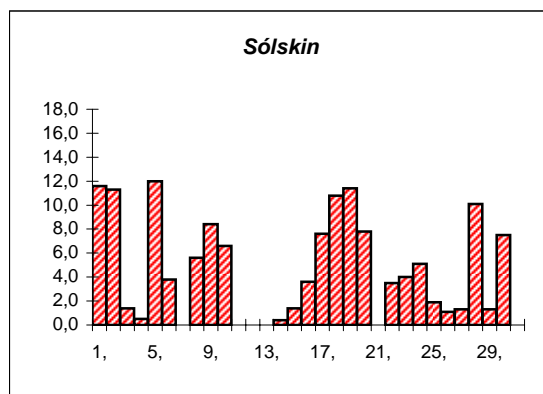
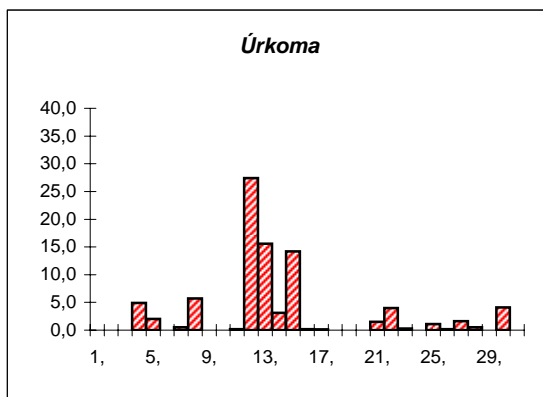
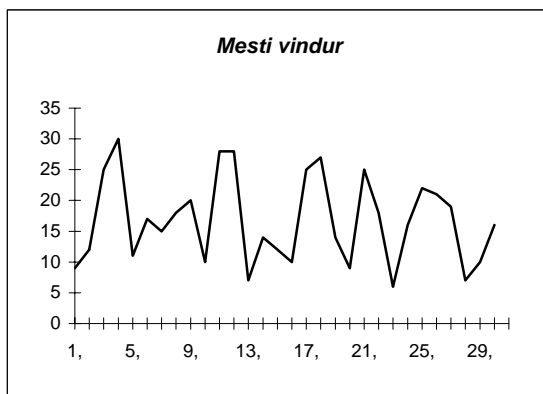
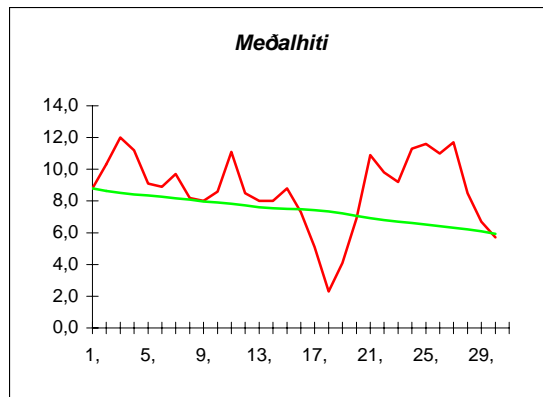
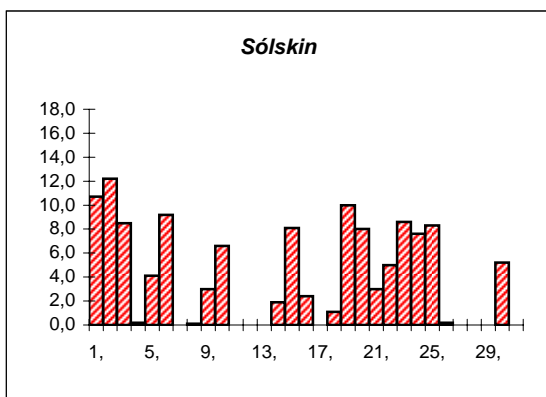
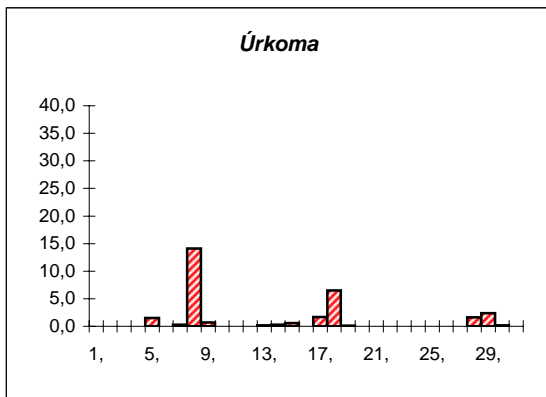
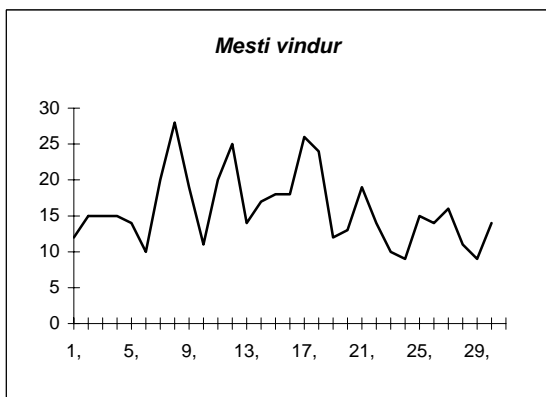
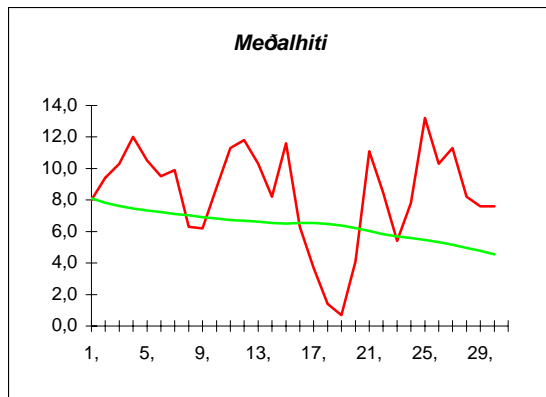


Dags	Meðalhiti (°C)	Hámark (°C)	Lágmark (°C)	Úrkoma (mm)	Úrkomutegund	Snjódýpt (cm)	Snjóhula (0-4)	Sólskin(klst)	Meðalvindur (hn)	Mesti vindur (hn)	Hvíða (hn)
1,	8,8	13,6	4,8	---			0	11,6	3,1	9	12
2,	10,3	13,8	6,4	---			0	11,3	5,5	12	15
3,	12,0	14,5	8,8	---			0	1,4	15,5	25	42
4,	11,2	13,9	10,2	4,9	ri		0	0,5	12,3	30	45
5,	9,1	12,9	5,5	2,0	ri		0	12,0	5,0	11	15
6,	8,9	12,2	6,1	---			0	3,8	9,9	17	26
7,	9,7	11,8	8,1	0,5	ri		0	0,0	9,6	15	23
8,	8,2	10,8	7,9	5,7	ri		0	5,6	12,1	18	31
9,	8,0	11,8	5,9	---			0	8,4	7,9	20	30
10,	8,6	12,5	3,6	---			0	6,6	7,1	10	15
11,	11,1	12,1	9,8	0,2	ri		0	0,0	14,1	28	38
12,	8,5	12,1	7,0	27,4	ri		0	0,0	8,9	28	42
13,	8,0	10,2	7,2	15,6	ri		0	0,0	2,1	7	8
14,	8,0	10,3	4,6	3,1	ri		0	0,4	7,1	14	21
15,	8,8	11,2	7,3	14,2	ri		0	1,4	8,1	12	18
16,	7,3	9,5	7,1	0,2	ri		0	3,6	4,5	10	18
17,	5,1	7,9	4,0	0,1	ri		0	7,6	12,0	25	40
18,	2,3	6,0	1,7	---			0	10,8	16,5	27	44
19,	4,1	9,4	-0,6	---			0	11,4	4,6	14	26
20,	6,9	11,0	0,0	---			0	7,8	5,3	9	17
21,	10,9	12,5	6,7	1,5	ri		0	0,0	16,0	25	37
22,	9,8	12,1	8,7	4,0	ri		0	3,5	9,3	18	27
23,	9,2	12,5	7,3	0,3	ri		0	4,0	3,5	6	9
24,	11,3	16,0	4,8	---			0	5,1	6,9	16	27
25,	11,6	17,1	10,8	1,1	ri		0	1,9	14,0	22	32
26,	11,0	12,2	9,9	0,2	ri		0	1,1	9,8	21	29
27,	11,7	14,0	10,1	1,6	ri		0	1,3	10,8	19	36
28,	8,5	13,9	4,5	0,5	ri		0	10,1	4,0	7	10
29,	6,7	12,5	4,4	---			4	1,3	4,6	10	14
30,	5,7	8,5	3,4	4,1	ri		0	7,5	8,5	16	25
31,											



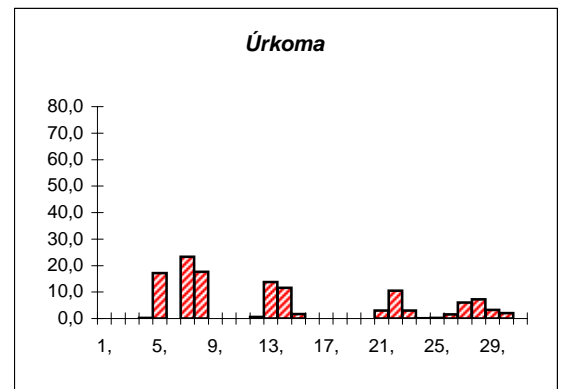
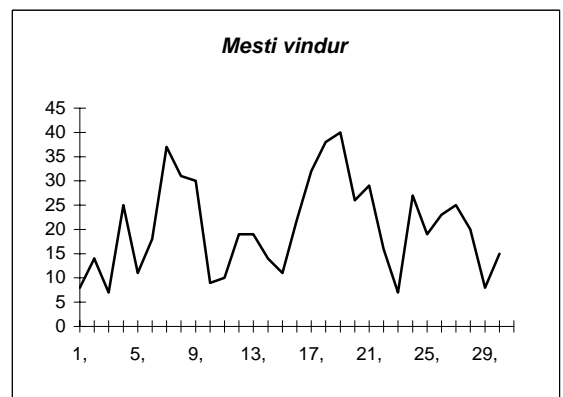
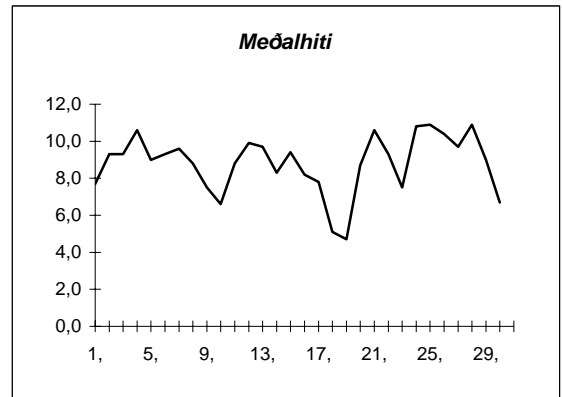
Meðalhiti	=	8,7 °C
Frávik frá meðaltali 1931-60	=	0,1 °C
Meðalhámarkshiti	=	12,0 °C
Meðallágmarkshiti	=	6,2 °C
Úrkomumagn	=	87,2 mm
Hlutfall úrkomu af meðaltali 1931-60	=	121 %
Meðalvindhraði	=	8,6 hn
Sólskinsstundir	=	140,0 klst

Dags	Meðalhiti (°C)	Hámark (°C)	Lágmark (°C)	Úrkoma (mm)	Úrkomutegund	Snjódýpt (cm)	Snjöhula (0-4)	Sólskin(klst)	Meðalvindur (hn)	Mesti vindur (hn)	Hvíða (hn)
1,	8,0	12,5	3,8	---			0	10,7	5,8	12	14
2,	9,4	13,5	5,9	---			0	12,2	8,1	15	18
3,	10,3	17,0	2,5	---			0	8,5	8,3	15	22
4,	12,0	16,1	9,7	0,0			0	0,2	7,5	15	22
5,	10,5	15,0	10,3	1,5	ri		0	4,1	6,9	14	18
6,	9,5	15,3	4,0	---			0	9,2	5,4	10	14
7,	9,9	14,1	9,0	0,3	ri		0	0,0	11,6	20	31
8,	6,3	9,9	5,5	14,1	ri		0	0,1	22,6	28	41
9,	6,2	10,0	4,3	0,7	ri		0	3,0	9,8	19	30
10,	8,8	12,4	5,0	---			0	6,6	4,5	11	16
11,	11,3	15,5	5,0	---			0	0,0	11,4	20	38
12,	11,8	15,2	11,5	0,0			0	0,0	17,4	25	40
13,	10,3	14,6	7,4	0,2	ri		0	0,0	9,8	14	22
14,	8,2	13,4	4,5	0,3	ri		0	1,9	6,3	17	22
15,	11,6	14,2	8,5	0,6	ri		0	8,1	11,0	18	31
16,	6,3	14,0	5,2	0,0			0	2,4	10,0	18	30
17,	3,7	7,0	2,0	1,7	sl		0	0,0	15,6	26	38
18,	1,4	4,5	0,9	6,5	sl		0	1,1	16,4	24	36
19,	0,7	5,7	-3,5	0,1	sn		0	10,0	5,8	12	16
20,	4,1	9,0	-0,7	---			0	8,0	5,3	13	14
21,	11,1	14,7	6,2	---			0	3,0	10,3	19	32
22,	8,5	14,7	5,0	---			0	5,0	6,3	14	23
23,	5,4	11,4	3,0	---			0	8,6	4,9	10	15
24,	7,8	14,0	1,4	---			0	7,6	5,6	9	15
25,	13,2	18,3	10,4	---			0	8,3	7,1	15	26
26,	10,3	16,7	6,4	---			0	0,2	5,5	14	18
27,	11,3	15,4	11,0	---			0	0,0	9,9	16	26
28,	8,2	11,6	7,6	1,6	ri		0	0,0	8,0	11	23
29,	7,6	9,3	7,5	2,4	ri		0	0,0	5,6	9	14
30,	7,6	10,7	7,1	0,2	ri		0	5,2	7,8	14	23
31,											



Meðalhiti	=	8,4 °C
Frávik frá meðaltali 1931-60	=	0,6 °C
Meðalhámarkshiti	=	12,9 °C
Meðallágmarkshiti	=	5,6 °C
Úrkomumagn	=	30,2 mm
Hlutfall úrkomu af meðaltali 1931-60	=	66 %
Meðalvindhraði	=	9,0 hn
Sólskinsstundir	=	124,0 klst

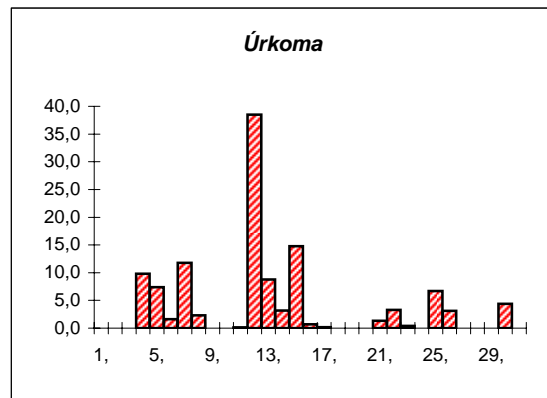
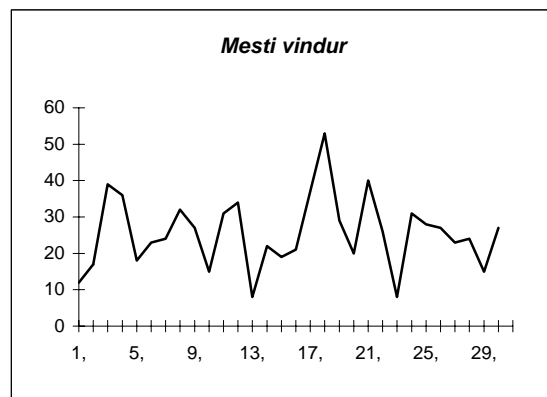
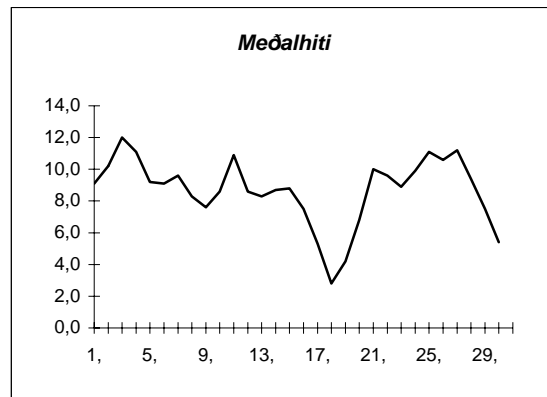
Dags	Meðalhiti (°C)	Hámark (°C)	Lágmark (°C)	Úrkoma (mm)	Úrkomutegund	Snjóþýpt (cm)	Snjóhula (0-4)	Sólskin(Kist)	Meðalvindur (hn)	Mesti vindur (hn)	Hvíða (hn)
1,	7,7	12,8	6,1	---			0		3,8	8	
2,	9,3	12,3	7,2	---			0		6,6	14	
3,	9,3	12,3	5,9	---			0		4,0	7	
4,	10,6	12,5	9,5	0,3	ri		0		9,9	25	
5,	9,0	12,6	7,9	17,1	ri		0		4,6	11	
6,	9,3	12,4	4,5	---			0		9,5	18	
7,	9,6	11,0	8,1	23,3	ri		0		20,4	37	
8,	8,8	12,1	7,3	17,6	ri		0		17,6	31	
9,	7,5	10,4	6,9	0,0			0		17,6	30	
10,	6,6	11,6	2,3	---			0		3,9	9	
11,	8,8	11,4	3,2	0,0			0		5,3	10	
12,	9,9	11,9	8,7	0,6	ri		0		9,4	19	
13,	9,7	10,7	9,0	13,8	ri		0		13,0	19	
14,	8,3	10,2	5,7	11,6	ri		0		5,9	14	
15,	9,4	14,4	7,2	1,7	ri		0		5,0	11	
16,	8,2	13,3	4,4	0,0			0		7,5	22	
17,	7,8	9,7	5,7	---			0		17,5	32	
18,	5,1	9,6	3,3	---			0		26,9	38	
19,	4,7	7,2	1,2	---			0		14,0	40	
20,	8,7	11,6	4,1	0,0			0		13,9	26	
21,	10,6	12,2	9,1	3,0	ri		0		21,4	29	
22,	9,3	10,5	9,0	10,5	ri		0		5,3	16	
23,	7,5	13,3	2,8	3,0	ri		0		3,8	7	
24,	10,8	14,2	2,2	0,1	ri		0		12,3	27	
25,	10,9	14,0	10,3	0,3	ri		0		7,6	19	
26,	10,4	11,2	9,5	1,6	ri		0		11,9	23	
27,	9,7	11,0	9,3	6,0	ri		0		18,4	25	
28,	10,9	13,6	8,6	7,2	ri		0		9,4	20	
29,	9,0	11,2	7,2	3,3	ri		0		5,0	8	
30,	6,7	10,3	5,8	2,0	ri		0		5,9	15	
31,											



Meðalhiti	=	8,8 °C
Meðalhámarkshiti	=	11,7 °C
Meðallágmarkshiti	=	6,4 °C
Úrkomumagn	=	123,0 mm
Meðalvindhraði	=	10,6 hn

Útgefandi : **Veðurstofa Íslands**
 Heimilisfang : **Bústaðavegur 9**
150 Reykjavík

Dags	Meðalhiti (°C)	Hámark (°C)	Lágmark (°C)	Úrkoma (mm)	Úrkomutegund	Snjóþýpt (cm)	Snjóhula (0-4)	Sólskin(klst)	Meðalvindur (hn)	Mesti vindur (hn)	Hvíða (hn)
1,	9,1	14,7	5,5	---			0		5,6	12	17
2,	10,2	13,7	6,3	---			0		9,5	17	21
3,	12,0	13,8	9,6	0,0			0		26,6	39	52
4,	11,1	15,2	10,6	9,8	ri		0		18,9	36	53
5,	9,2	14,4	4,9	7,4	ri		0		8,5	18	24
6,	9,1	13,2	7,4	1,6	ri		0		12,6	23	32
7,	9,6	15,0	8,3	11,8	ri		0		13,1	24	31
8,	8,3	11,2	8,1	2,3	ri		0		21,4	32	38
9,	7,6	12,0	5,9	---			0		15,9	27	35
10,	8,6	13,1	4,5	---			0		10,6	15	20
11,	10,9	15,0	9,2	0,1	ri		0		21,4	31	46
12,	8,6	14,3	6,3	38,5	ri		0		13,0	34	43
13,	8,3	11,5	7,3	8,8	ri		0		4,1	8	10
14,	8,7	10,9	7,1	3,2	ri		0		10,1	22	28
15,	8,8	11,6	7,0	14,8	sl		0		12,4	19	24
16,	7,5	13,9	6,8	0,7	ri		0		11,0	21	29
17,	5,3	9,3	4,3	0,2	ri		0		29,5	37	51
18,	2,8	6,0	2,1	---			0		32,6	53	60
19,	4,2	7,7	1,0	---			0		15,1	29	38
20,	6,8	10,8	1,6	---			0		9,9	20	25
21,	10,0	12,5	7,0	1,3	ri		0		24,5	40	53
22,	9,6	12,7	8,6	3,3	ri		0		15,1	26	35
23,	8,9	12,3	7,1	0,4	ri		0		4,5	8	11
24,	9,9	14,3	4,7	0,0			0		11,6	31	43
25,	11,1	15,5	10,6	6,7	ri		0		22,9	28	41
26,	10,6	17,1	9,3	3,1	ri		0		18,3	27	37
27,	11,2	14,1	9,7	0,0			0		14,3	23	29
28,	9,4	12,8	8,3	0,0			0		15,9	24	31
29,	7,5	11,7	6,6	---			0		9,6	15	17
30,	5,4	10,8	3,5	4,4	ri		0		12,8	27	36
31,											



Meðalhiti	=	8,7 °C
Frávik frá meðaltali 1931-60	=	0,3 °C
Meðalhámarkshiti	=	12,7 °C
Meðallágmarkshiti	=	6,6 °C
Úrkomumagn	=	118,4 mm
Hlutfall úrkomu af meðaltali 1931-60	=	103 %
Meðalvindhraði	=	15,0 hn