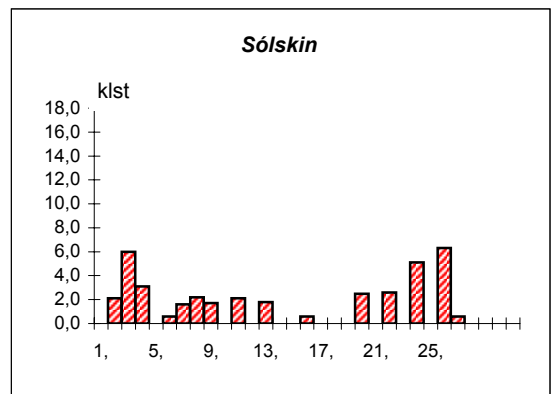
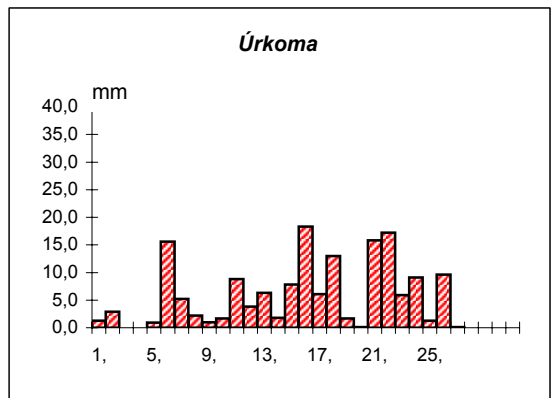
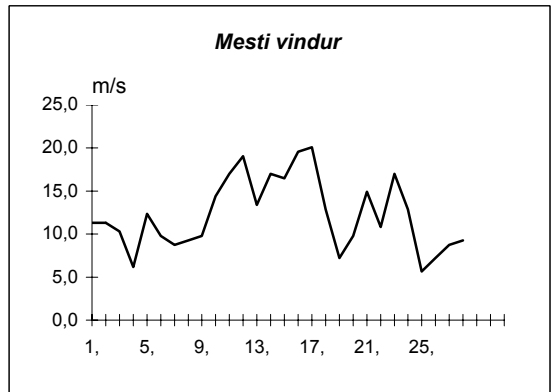
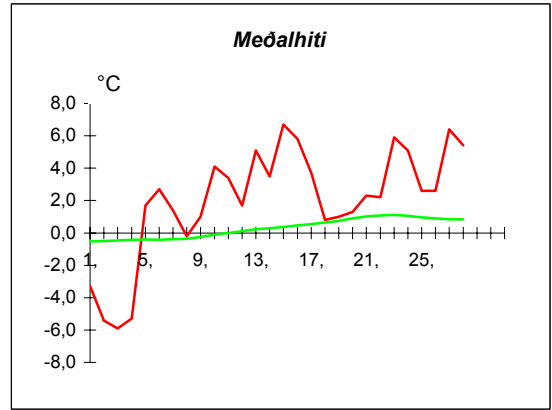
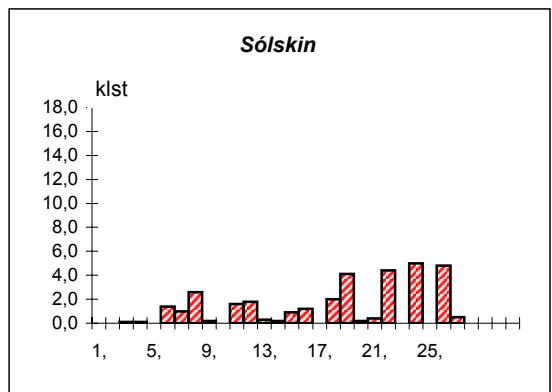
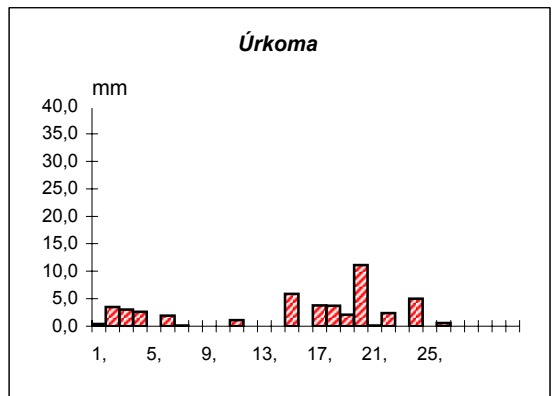
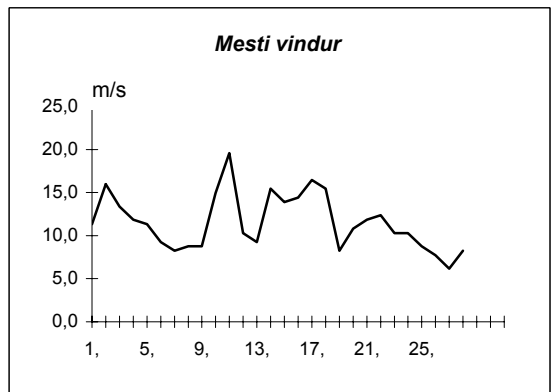
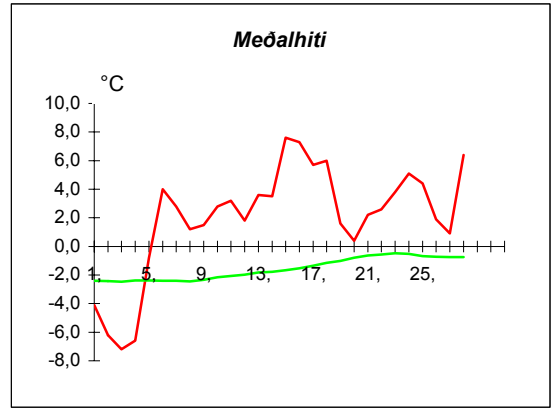


Dags	Meðalhiti (°C)	Hámark (°C)	Lágmark (°C)	Úrkoma (mm)	Úrkomutegund	Snjódýpt (cm)	Snjöhula (0-4)	Sólskin(klst)	Meðalvindur (m/s)	Mesti vindur (m/s)	Hviða (m/s)
1,	-3,3	0,1	-5,8	1,3	sl	2	4	0,0	5,1	11,3	20,6
2,	-5,4	-3,4	-7,2	2,9	sn	4	4	2,1	6,9	11,3	18,0
3,	-5,9	-4,9	-7,1	0,0			0	6,0	5,3	10,3	16,0
4,	-5,3	-3,6	-7,6	---		2	4	3,1	3,2	6,2	9,3
5,	1,7	3,4	-6,2	0,9	sl	3	2	0,0	8,6	12,4	19,6
6,	2,7	5,7	1,1	15,6	sl		0	0,6	6,9	9,8	15,4
7,	1,4	3,9	0,4	5,2	sl		0	1,6	3,6	8,8	16,5
8,	-0,2	1,6	-1,0	2,2	sl	3	4	2,2	4,2	9,3	14,9
9,	1,0	2,1	-1,4	1,0	sn	3	4	1,7	5,6	9,8	14,9
10,	4,1	6,6	0,7	1,7	sl		0	0,0	8,7	14,4	23,2
11,	3,4	6,5	1,7	8,8	ri		0	2,1	10,5	17,0	24,7
12,	1,7	5,8	-0,9	3,8	sl	0	2	0,0	5,8	19,0	29,3
13,	5,1	7,1	2,5	6,3	ri		0	1,8	9,2	13,4	22,1
14,	3,5	8,6	0,3	1,8	sl	2	4	0,0	9,7	17,0	25,2
15,	6,7	8,2	2,7	7,8	sl		0	0,0	9,7	16,5	27,8
16,	5,8	9,1	2,4	18,3	ri		0	0,6	10,8	19,6	30,4
17,	3,7	9,3	-0,1	6,1	sl	1	4	0,0	8,6	20,1	27,3
18,	0,8	8,9	0,1	13,0	sl	3	4	0,0	1,4	12,9	12,9
19,	1,0	2,2	-0,1	1,7	sl		2	0,0	4,3	7,2	10,3
20,	1,3	2,6	0,3	0,1	sn	4	4	2,5	4,6	9,8	14,9
21,	2,3	5,1	-0,1	15,8	sl		0	0,0	7,7	14,9	23,7
22,	2,2	3,7	0,5	17,2	sl	1	2	2,6	4,4	10,8	14,9
23,	5,9	7,5	1,9	5,9	sl		0	0,0	6,5	17,0	24,7
24,	5,1	7,1	2,2	9,1	ri		0	5,1	6,4	12,9	19,6
25,	2,6	6,3	1,2	1,3	ri		0	0,0	2,6	5,7	9,8
26,	2,6	4,9	-0,8	9,6	sl		0	6,3	2,8	7,2	9,8
27,	6,4	7,2	3,1	0,1	ri		0	0,6	6,7	8,8	15,4
28,	5,4	7,9	3,5	0,0			0	0,0	5,9	9,3	19,0



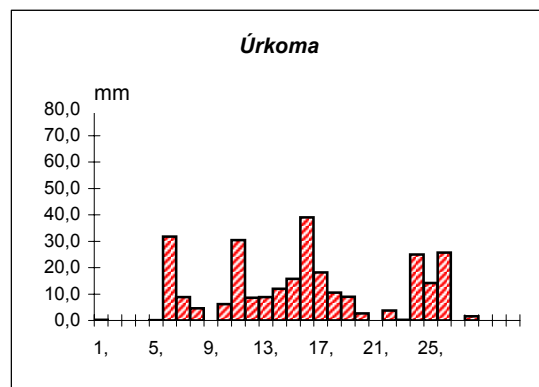
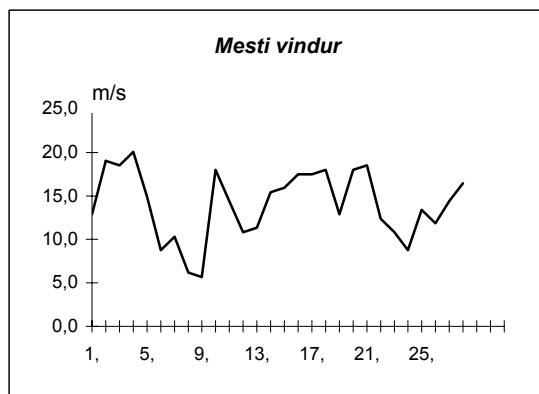
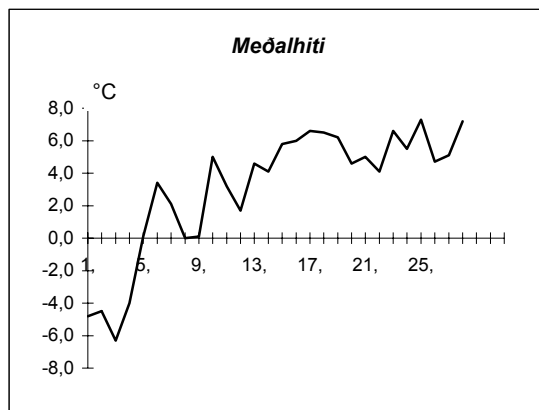
Meðalhiti	=	2,0 °C
Frávik frá meðaltali 1931-60	=	2,1 °C
Meðalhámarkshiti	=	4,6 °C
Meðallágmarkshiti	=	-0,5 °C
Úrkomumagn	=	157,5 mm
Hlutfall úrkomu af meðaltali 1931-60	=	242,0 %
Meðalvindhraði	=	6,3 m/s
Sólskinsstundir	=	38,9 klst

Dags	Meðalhiti (°C)	Hámark (°C)	Lágmark (°C)	Úrkoma (mm)	Úrkomutegund	Snjóþýpt (cm)	Snjóhula (0-4)	Sólskin(klst)	Meðalvindur (m/s)	Mesti vindur (m/s)	Hviða (m/s)
1,	-4,1	0,0	-5,2	0,4	sn	20	4	0,0	3,6	11,3	20,6
2,	-6,2	-4,0	-7,7	3,5	sn	25	4	0,0	11,0	16,0	25,2
3,	-7,2	-6,0	-8,2	3,0	sn	30	4	0,1	7,5	13,4	21,6
4,	-6,6	-3,7	-8,8	2,6	sn	32	4	0,1	6,2	11,8	17,5
5,	-0,8	3,7	-10,9	0,0		32	4	0,0	5,6	11,3	17,0
6,	4,0	6,5	1,8	1,9	sl	25	4	1,4	4,6	9,3	13,4
7,	2,8	6,5	1,3	0,1	ri	20	4	1,0	4,1	8,2	13,9
8,	1,2	3,0	0,3	---		18	4	2,6	6,1	8,8	16,0
9,	1,5	3,5	-0,4	---		18	4	0,2	5,1	8,8	17,5
10,	2,8	4,7	-1,0	0,0		16	4	0,0	4,1	14,9	25,2
11,	3,2	6,6	1,8	1,1	sl	15	4	1,6	5,6	19,6	31,4
12,	1,8	4,0	1,0	0,0		15	4	1,8	4,1	10,3	17,5
13,	3,6	8,5	-0,5	---		15	4	0,3	5,2	9,3	15,4
14,	3,5	6,0	0,9	---		15	4	0,2	6,2	15,4	24,7
15,	7,6	9,2	3,7	5,9	ri	10	4	0,9	9,0	13,9	31,4
16,	7,3	10,7	5,6	0,0		8	4	1,2	7,2	14,4	25,7
17,	5,7	8,6	2,0	3,8	sl	1	0	0,0	7,9	16,5	29,3
18,	6,0	11,3	3,6	3,7	ri		0	2,0	6,4	15,4	27,3
19,	1,6	5,0	-3,0	2,1	sl		0	4,1	4,4	8,2	13,4
20,	0,4	2,8	0,2	11,1	sl	10	4	0,2	5,7	10,8	16,0
21,	2,2	6,6	-3,5	0,1	sn	10	4	0,4	5,3	11,8	21,1
22,	2,6	6,0	1,5	2,4	ri	5	2	4,4	5,6	12,4	23,2
23,	3,8	6,5	-0,8	0,0		5	2	0,0	3,6	10,3	18,5
24,	5,1	9,3	2,8	5,0	ri	3	2	5,0	5,4	10,3	16,5
25,	4,4	6,2	2,5	---		3	2	0,0	4,8	8,8	16,5
26,	1,9	6,8	1,5	0,6	ri	3	2	4,8	3,3	7,7	13,4
27,	0,9	4,8	-3,5	---			0	0,5	3,0	6,2	10,8
28,	6,4	7,1	3,1	---			0	0,0	4,8	8,2	14,4



Meðalhiti	=	2,0 °C
Frávik frá meðaltali 1931-60	=	3,6 °C
Meðalhámarkshiti	=	5,0 °C
Meðallágmarkshiti	=	-0,7 °C
Úrkomumagn	=	47,3 mm
Hlutfall úrkomu af meðaltali 1931-60	=	113,0 %
Meðalvindhraði	=	5,5 m/s
Sólskinsstundir	=	32,8 klst

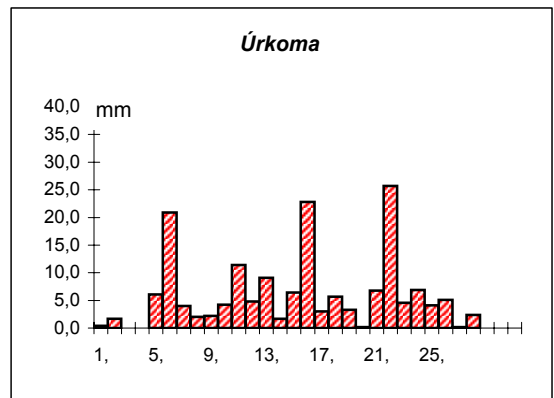
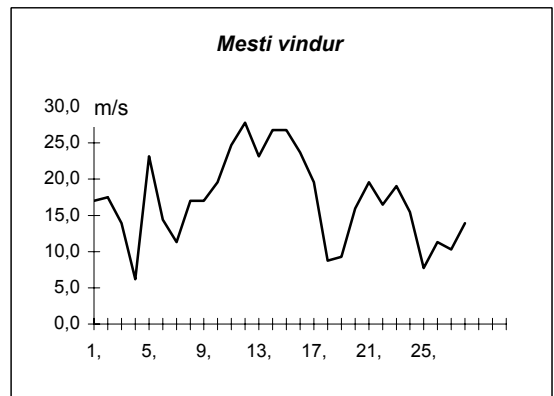
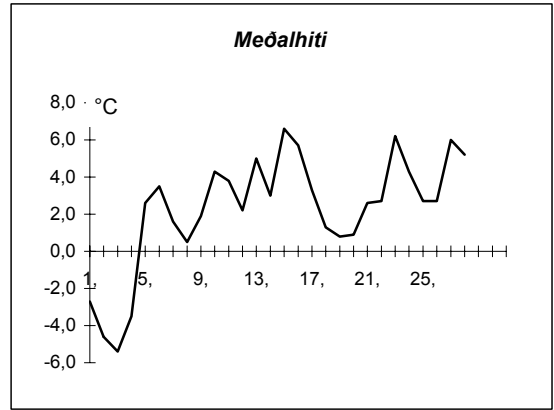
Dags	Meðalhiti (°C)	Hámark (°C)	Lágmark (°C)	Úrkoma (mm)	Úrkomutegund	Snjódypt (cm)	Snjóhula (0-4)	Sólskin(klíst)	Meðalvindur (m/s)	Mesti vindur (m/s)	Hviða (m/s)
1,	-4,8	-0,5	-6,4	0,2	sl	2	2		4,8	12,9	
2,	-4,5	-0,2	-6,6	0,0		2	2		12,4	19,0	
3,	-6,3	-3,2	-7,9	---		2	2		12,0	18,5	
4,	-4,0	-0,5	-7,8	---		2	2		8,9	20,1	
5,	0,1	2,0	-7,6	0,1	sn	4	4		5,8	14,9	
6,	3,4	6,1	1,5	31,8	sl	2	0		3,6	8,8	
7,	2,1	4,7	0,8	8,9	ri	1	0		4,0	10,3	
8,	0,0	3,4	-0,3	4,6	sl	2	4		2,5	6,2	
9,	0,1	2,5	-2,7	---		2	2		2,7	5,7	
10,	5,0	7,1	-1,1	6,2	ri	2	0		10,0	18,0	
11,	3,2	7,5	0,6	30,4	ri	1	0		7,2	14,4	
12,	1,7	5,6	0,6	8,6	sl		0		3,6	10,8	
13,	4,6	7,1	0,5	8,9	ri		0		5,3	11,3	
14,	4,1	6,7	0,7	12,0	sl	0	2		9,0	15,4	
15,	5,8	8,3	3,2	15,7	sl		0		8,2	16,0	
16,	6,0	8,1	6,0	39,0	ri		0		10,8	17,5	
17,	6,6	9,0	1,1	18,2	ri		0		11,9	17,5	
18,	6,5	9,4	4,2	10,5	ri		0		9,8	18,0	
19,	6,2	7,2	4,2	9,0	ri		0		10,8	12,9	
20,	4,6	7,6	4,0	2,7	sl		0		9,1	18,0	
21,	5,0	7,7	1,0	0,0			0		10,3	18,5	
22,	4,1	7,2	1,5	3,7	ri		0		4,8	12,4	
23,	6,6	7,5	3,1	0,3	ri		0		7,0	10,8	
24,	5,5	7,7	3,9	25,0	ri		0		4,0	8,8	
25,	7,3	8,5	3,2	14,2	ri		0		9,5	13,4	
26,	4,7	8,6	3,2	25,7	ri		0		6,7	11,8	
27,	5,1	6,4	3,3	0,0			0		9,7	14,4	
28,	7,2	9,2	5,7	1,6	ri		0		10,6	16,5	



Meðalhiti	=	3,1 °C
Meðalhámarkshiti	=	5,7 °C
Meðallágmarkshiti	=	0,4 °C
Úrkomumagn	=	277,3 mm
Meðalvindhraði	=	7,7 m/s

Útgefandi : **Veðurstofa Íslands**
 Heimilisfang : **Bústaðavegur 9**
150 Reykjavík

Dags	Meðalhiti (°C)	Hámark (°C)	Lágmark (°C)	Úrkoma (mm)	Úrkomutegund	Snjódýpt (cm)	Snjöhula (0-4)	Sólskín(klist)	Meðalvindur (m/s)	Mesti vindur (m/s)	Hviða (m/s)
1,	-2,7	0,2	-4,8	0,4	sn	2	2		8,7	17,0	21,1
2,	-4,6	-1,9	-6,3	1,7	sn	4	4		12,3	17,5	21,1
3,	-5,4	-4,9	-6,8	0,0		3	2		9,7	13,9	19,0
4,	-3,5	-2,1	-5,7	0,0			0		4,0	6,2	8,8
5,	2,6	3,8	-5,0	6,1	sl	5	4		14,8	23,2	30,9
6,	3,5	6,3	1,0	20,9	sl		0		10,6	14,4	19,6
7,	1,6	4,2	0,6	4,0	sl	1	2		5,3	11,3	14,4
8,	0,5	2,2	-1,0	2,0	sl	1	2		9,4	17,0	21,6
9,	1,9	3,4	-2,0	2,2	sn	4	4		9,4	17,0	22,7
10,	4,3	6,7	-0,6	4,2	sl	0	2		11,0	19,6	29,9
11,	3,8	6,7	2,4	11,4	sl		0		13,4	24,7	34,5
12,	2,2	5,6	-0,2	4,8	sl	0	2		9,7	27,8	34,5
13,	5,0	7,0	3,2	9,1	sl		0		11,4	23,2	32,4
14,	3,0	8,0	0,0	1,7	sl	1	2		11,3	26,8	29,3
15,	6,6	8,0	1,0	6,4	sl		0		12,1	26,8	26,8
16,	5,7	8,8	3,2	22,8	ri		0		13,6	23,7	31,9
17,	3,3	8,9	-0,5	3,0	sl	3	4		8,8	19,6	29,3
18,	1,3	7,9	0,3	5,7	sl	2	2		2,6	8,8	15,4
19,	0,8	1,8	0,1	3,3	sn	2	2		5,3	9,3	11,8
20,	0,9	1,4	-0,7	0,2	sn	3	4		8,8	16,0	20,6
21,	2,6	4,2	0,2	6,8	sl	8	4		9,5	19,6	26,3
22,	2,7	4,9	0,8	25,7	sl		0		7,3	16,5	20,1
23,	6,2	7,4	0,7	4,6	sl		0		9,7	19,0	26,8
24,	4,3	6,1	1,9	6,9	ri		0		7,5	15,4	25,2
25,	2,7	5,1	0,4	4,1	sl		0		4,4	7,7	10,8
26,	2,7	3,9	1,0	5,1	sl		0		5,3	11,3	13,4
27,	6,0	7,2	2,1	0,2	ri		0		7,5	10,3	14,9
28,	5,2	7,3	3,9	2,4	ri		0		8,4	13,9	18,5



Meðalhiti	=	2,2 °C
Frávik frá meðaltali 1931-60	=	1,9 °C
Meðalhámarkshiti	=	4,6 °C
Meðallágmarkshiti	=	-0,4 °C
Úrkomumagn	=	165,7 mm
Hlutfall úrkomu af meðaltali 1931-60	=	212,0 %
Meðalvindhraði	=	9,0 m/s