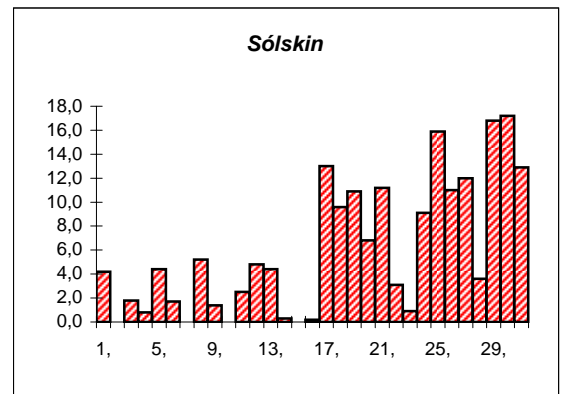
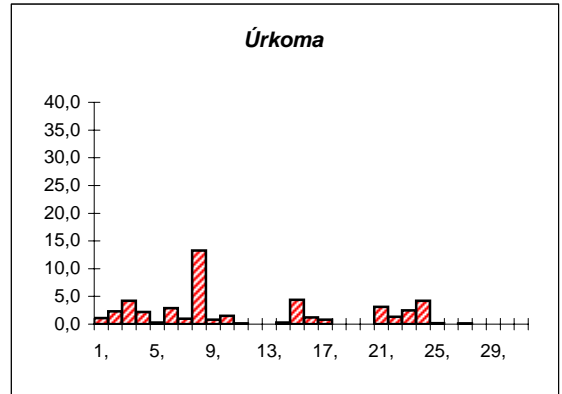
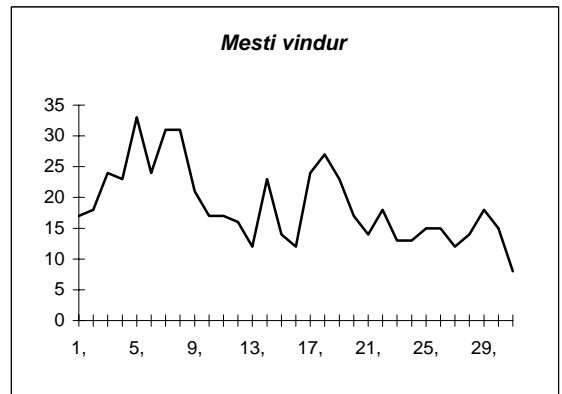
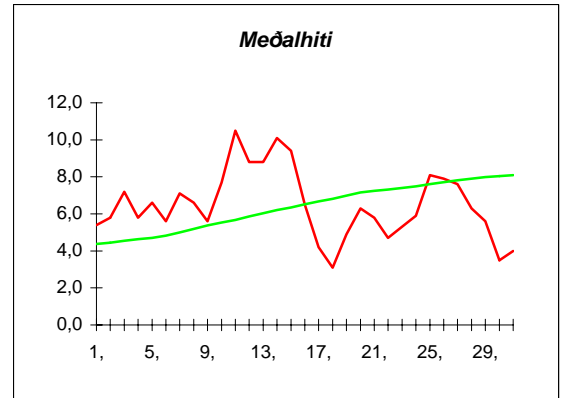
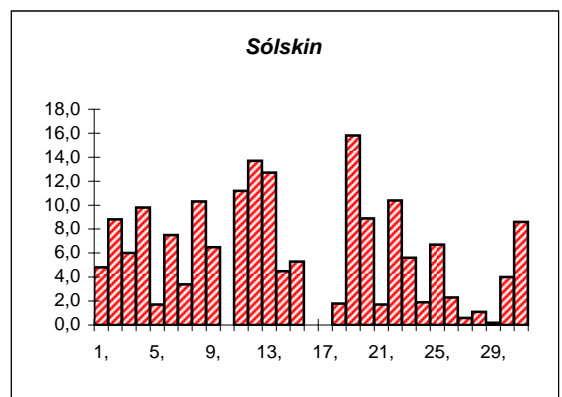
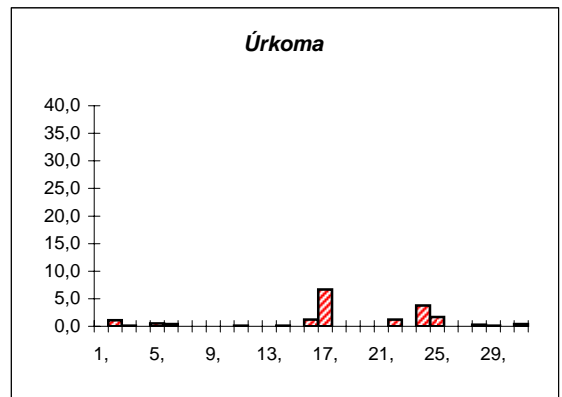
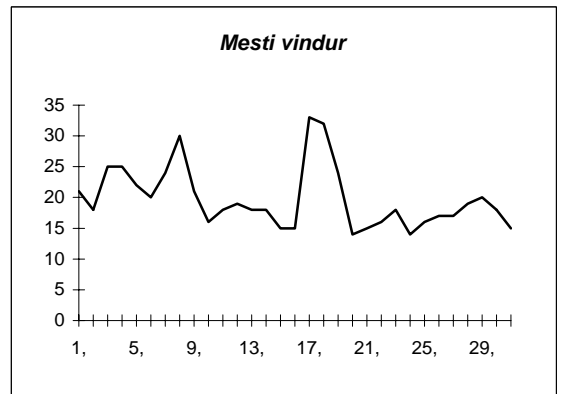
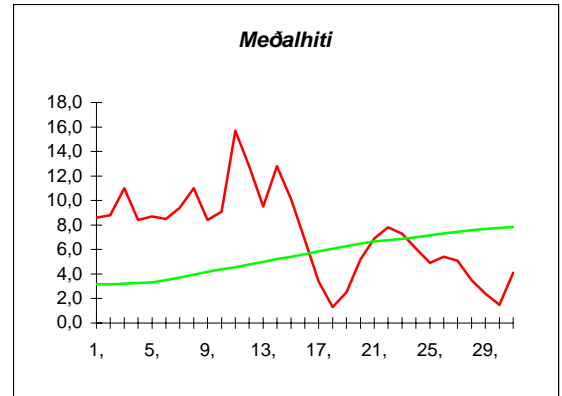


Dags	Meðalhiti (°C)	Hámark (°C)	Lágmark (°C)	Úrkoma (mm)	Úrkomutegund	Snjódýpt (cm)	Snjöhula (0-4)	Sólskin(klst)	Meðalvindur (hn)	Mesti vindur (hn)	Hviða (hn)
1,	5,4	8,2	4,2	1,1	ri		0	4,2	10,3	17	24
2,	5,8	7,8	3,5	2,3	ri		0	0,0	8,4	18	23
3,	7,2	9,5	6,5	4,2	ri		0	1,8	15,3	24	35
4,	5,8	7,6	4,2	2,2	ri		0	0,8	12,8	23	33
5,	6,6	8,9	5,7	0,3	ri		0	4,4	18,5	33	42
6,	5,6	8,4	3,4	2,9	sl		0	1,7	13,0	24	33
7,	7,1	8,9	4,8	1,0	sl		0	0,0	18,5	31	42
8,	6,6	9,1	6,2	13,3	ri		0	5,2	18,1	31	46
9,	5,6	7,4	3,0	0,8	ri		0	1,4	13,0	21	36
10,	7,7	10,0	5,0	1,5	ri		0	0,0	9,8	17	24
11,	10,5	12,9	8,1	0,1	ri		0	2,5	10,0	17	25
12,	8,8	12,2	6,9	0,0			0	4,8	8,4	16	20
13,	8,8	12,5	5,4	---			0	4,4	5,0	12	18
14,	10,1	12,4	8,7	0,3	ri		0	0,3	13,9	23	31
15,	9,4	12,8	8,0	4,4	ri		0	0,0	7,6	14	21
16,	6,5	10,0	5,7	1,2	ri		0	0,2	6,5	12	18
17,	4,2	7,5	3,2	0,8	ri		0	13,0	16,0	24	36
18,	3,1	5,3	1,5	0,0			0	9,6	15,6	27	38
19,	4,9	8,7	0,4	---			0	10,9	10,1	23	33
20,	6,3	9,7	1,9	---			0	6,8	8,6	17	23
21,	5,8	9,1	2,6	3,1	ri		0	11,2	7,5	14	22
22,	4,7	8,6	2,4	1,3	sl		0	3,1	11,5	18	32
23,	5,3	8,6	2,9	2,5	sl		0	0,9	8,1	13	21
24,	5,9	9,0	1,9	4,2	ri		0	9,1	5,5	13	22
25,	8,1	11,6	4,5	0,2	ri		0	15,9	8,8	15	20
26,	7,9	12,6	2,0	---			0	11,0	5,4	15	23
27,	7,6	11,2	3,4	0,1	ri		0	12,0	5,3	12	17
28,	6,3	10,7	4,1	---			0	3,6	7,6	14	20
29,	5,6	9,5	1,7	---			0	16,8	7,0	18	22
30,	3,5	9,2	0,1	---			0	17,2	7,9	15	27
31,	4,0	7,2	-1,7	---			0	12,9	4,4	8	14



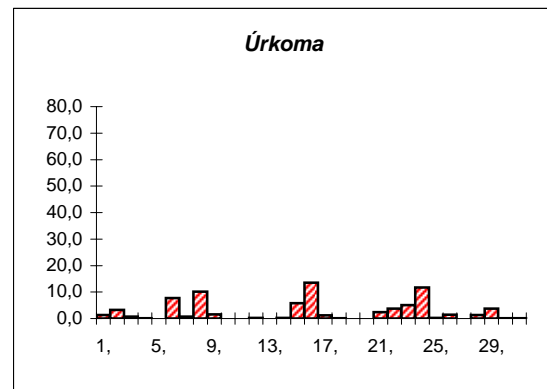
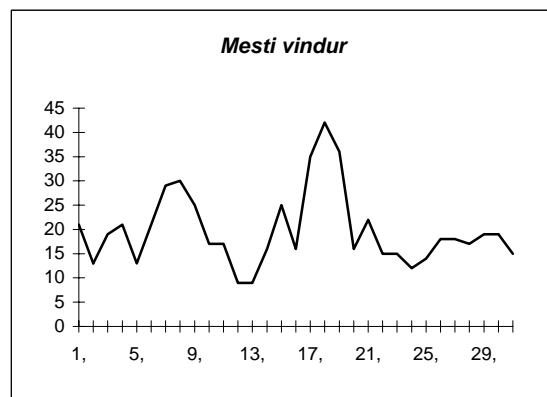
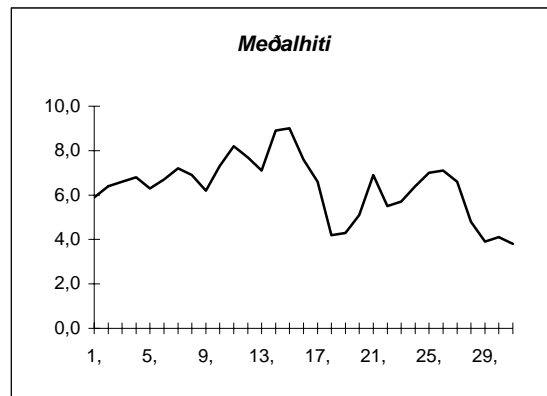
Meðalhiti	=	6,5 °C
Frávik frá meðaltali 1931-60	=	-0,4 °C
Meðalhámarkshiti	=	9,6 °C
Meðallágmarkshiti	=	3,9 °C
Úrkomumagn	=	47,8 mm
Hlutfall úrkomu af meðaltali 1931-60	=	114 %
Meðalvindhraði	=	10,3 hn
Sólskinsstundir	=	185,7 klst

Dags	Meðalhiti (°C)	Hámark (°C)	Lágmark (°C)	Úrkoma (mm)	Úrkomutegund	Snjódýpt (cm)	Snjöhula (0-4)	Sólskin(klst)	Meðalvindur (hn)	Mesti vindur (hn)	Hvíða (hn)
1,	8,6	12,0	6,4	- - -			0	4,8	12,6	21	31
2,	8,8	13,0	6,4	1,1	ri		0	8,8	11,8	18	32
3,	11,0	15,7	5,8	0,1	ri		0	6,0	17,4	25	40
4,	8,4	13,0	6,0	0,0			0	9,8	16,3	25	47
5,	8,7	12,6	6,3	0,5	ri		0	1,7	14,6	22	34
6,	8,5	15,0	5,0	0,4	ri		0	7,5	14,0	20	34
7,	9,4	12,6	7,0	0,0			0	3,4	15,3	24	41
8,	11,0	15,0	9,2	0,0			0	10,3	20,1	30	50
9,	8,4	12,7	6,5	0,0			0	6,5	14,3	21	36
10,	9,1	12,0	7,0	0,0			0	0,0	9,6	16	25
11,	15,7	20,7	9,6	0,1	ri		0	11,2	10,8	18	33
12,	12,8	21,0	8,8	- - -			0	13,7	9,5	19	28
13,	9,5	15,6	5,0	- - -			0	12,7	8,6	18	24
14,	12,8	18,1	8,2	0,1	ri		0	4,5	10,8	18	27
15,	10,1	14,6	7,0	0,0			0	5,3	9,8	15	21
16,	6,8	9,7	6,2	1,2	sl		0	0,0	10,1	15	21
17,	3,4	7,4	2,7	6,7	ri		0	0,0	24,9	33	49
18,	1,3	4,2	0,6	0,0			0	1,8	25,5	32	47
19,	2,5	6,0	-0,3	0,0			0	15,8	14,3	24	40
20,	5,2	11,2	-3,0	- - -			0	8,9	6,8	14	18
21,	6,9	9,0	5,9	- - -			0	1,7	8,1	15	22
22,	7,8	13,9	2,2	1,2	sl		0	10,4	9,5	16	25
23,	7,3	13,0	2,5	- - -			0	5,6	6,1	18	25
24,	6,1	9,5	4,0	3,8	ri		0	1,9	8,0	14	19
25,	4,9	9,5	4,4	1,7	ri		0	6,7	11,1	16	25
26,	5,4	9,5	3,2	- - -			0	2,3	9,6	17	21
27,	5,1	8,0	3,8	- - -			0	0,6	11,6	17	21
28,	3,5	8,2	2,4	0,3	ri		0	1,1	11,8	19	27
29,	2,4	4,5	1,8	0,1	ri		0	0,2	12,8	20	30
30,	1,5	4,4	0,1	0,0			0	4,0	12,4	18	29
31,	4,1	9,6	-0,5	0,4	sn		0	8,6	7,8	15	18



Meðalhiti	=	7,3 °C
Frávik frá meðaltali 1931-60	=	1,0 °C
Meðalhámarkshiti	=	11,7 °C
Meðallágmarkshiti	=	4,5 °C
Úrkomumagn	=	17,7 mm
Hlutfall úrkomu af meðaltali 1931-60	=	118 %
Meðalvindhraði	=	12,4 hn
Sólskinsstundir	=	175,8 klst

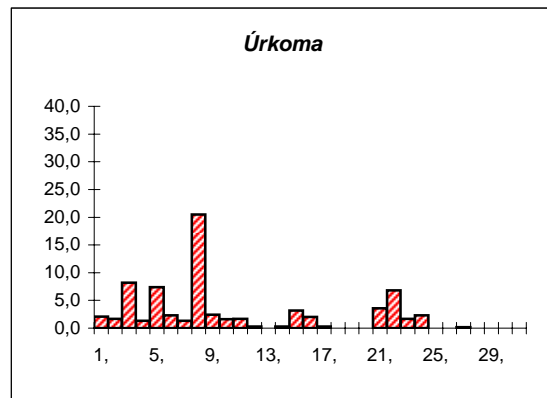
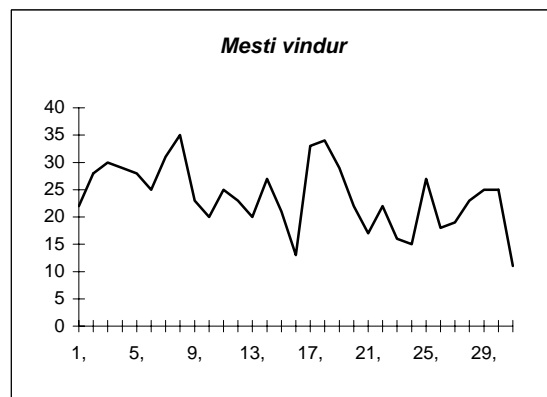
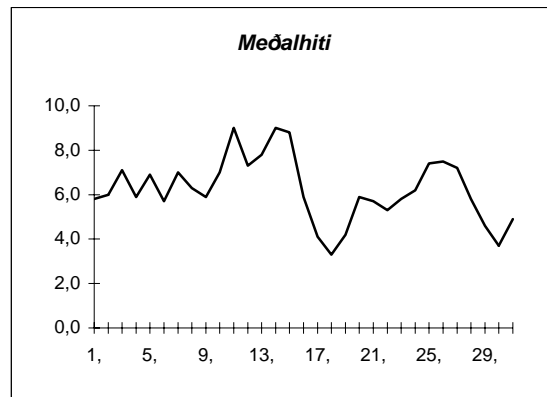
Dags	Meðalhiti (°C)	Hámark (°C)	Lágmark (°C)	Úrkoma (mm)	Úrkomutegund	Snjóþýpt (cm)	Snjóhula (0-4)	Sólskin(Kst)	Meðalvindur (hn)	Mesti vindur (hn)	Hvíða (hn)
1,	5,9	8,7	3,9	1,3	ri		0		8,6	21	
2,	6,4	11,7	1,7	3,3	ri		0		6,8	13	
3,	6,6	9,1	5,1	0,7	ri		0		6,6	19	
4,	6,8	9,9	4,2	0,1	ri		0		10,0	21	
5,	6,3	8,2	3,4	---			0		7,8	13	
6,	6,7	9,0	2,8	7,7	ri		0		13,5	21	
7,	7,2	8,9	5,3	0,7	ri		0		16,9	29	
8,	6,9	9,2	6,6	10,1	ri		0		17,6	30	
9,	6,2	9,1	1,6	1,6	ri		0		12,9	25	
10,	7,3	11,4	4,3	---			0		8,4	17	
11,	8,2	11,7	3,7	---			0		9,6	17	
12,	7,7	9,3	6,4	0,3	ri		0		4,8	9	
13,	7,1	10,2	4,6	0,0			0		4,1	9	
14,	8,9	11,0	7,5	0,3	ri		0		5,9	16	
15,	9,0	10,9	7,1	5,8	ri		0		15,8	25	
16,	7,6	9,4	7,1	13,5	ri		0		8,3	16	
17,	6,6	11,1	2,2	1,2	ri		0		16,4	35	
18,	4,2	7,2	2,9	0,1	ri		0		32,8	42	
19,	4,3	7,7	0,3	---			0		24,3	36	
20,	5,1	7,9	0,0	---			0		8,1	16	
21,	6,9	9,6	4,9	2,4	ri		0		11,9	22	
22,	5,5	9,3	3,0	3,8	ri		0		9,4	15	
23,	5,7	8,2	3,9	5,1	ri		0		6,5	15	
24,	6,4	9,4	3,6	11,7	ri		0		6,1	12	
25,	7,0	10,7	3,0	0,2	ri		0		8,5	14	
26,	7,1	10,2	5,2	1,5	ri		0		12,9	18	
27,	6,6	10,1	5,2	0,0			0		9,8	18	
28,	4,8	8,6	3,4	1,3	ri		0		9,1	17	
29,	3,9	5,8	1,7	3,8	ri		0		6,5	19	
30,	4,1	7,4	1,1	0,1	ri		0		11,1	19	
31,	3,8	6,2	0,4	0,1	sn		0		7,6	15	



Meðalhiti	=	6,3 °C
Meðalhámarkshiti	=	9,3 °C
Meðallágmarkshiti	=	3,8 °C
Úrkomumagn	=	76,7 mm
Meðalvindhraði	=	10,9 hn

Útgefandi : **Veðurstofa Íslands**
 Heimilisfang : **Bústaðavegur 9**
150 Reykjavík

Dags	Meðalhiti (°C)	Hámark (°C)	Lágmark (°C)	Úrkoma (mm)	Úrkomutegund	Snjóþýpt (cm)	Snjóhula (0-4)	Sólskin(klst)	Meðalvindur (hn)	Mesti vindur (hn)	Hvíða (hn)
1,	5,8	7,8	5,2	2,1	ri		0		12,8	22	28
2,	6,0	7,8	3,8	1,7	ri		0		13,3	28	39
3,	7,1	8,8	6,6	8,2	ri		0		21,0	30	40
4,	5,9	8,5	4,4	1,3	ri		0		17,9	29	38
5,	6,9	8,9	5,4	7,4	ri		0		19,8	28	38
6,	5,7	8,9	3,6	2,3	ri		0		14,6	25	33
7,	7,0	9,2	5,0	1,3	ri		0		20,5	31	41
8,	6,3	9,2	4,7	20,5	ri		0		21,0	35	43
9,	5,9	8,2	3,4	2,4	ri		0		18,0	23	32
10,	7,0	8,9	5,2	1,6	ri		0		13,9	20	27
11,	9,0	11,0	7,2	1,7	ri		0		17,3	25	33
12,	7,3	11,5	6,3	0,3	ri		0		15,5	23	32
13,	7,8	10,8	6,1	0,0			0		12,5	20	27
14,	9,0	11,6	8,0	0,3	ri		0		18,5	27	32
15,	8,8	11,1	8,0	3,2	ri		0		11,5	21	28
16,	5,9	10,4	5,1	2,0	ri		0		7,9	13	17
17,	4,1	7,5	2,7	0,3	ri		0		23,9	33	39
18,	3,3	5,7	1,5	---			0		25,5	34	46
19,	4,2	7,7	0,4	---			0		17,8	29	36
20,	5,9	9,3	2,3	---			0		12,1	22	28
21,	5,7	8,5	3,2	3,6	ri		0		10,4	17	24
22,	5,3	9,0	2,6	6,8	sl		0		13,8	22	30
23,	5,8	9,2	3,1	1,7	ri		0		10,8	16	25
24,	6,2	9,9	2,8	2,3	ri		0		6,6	15	20
25,	7,4	10,9	3,4	0,0			0		13,8	27	31
26,	7,5	11,9	4,5	---			0		9,5	18	23
27,	7,2	10,8	5,1	0,2	ri		0		12,1	19	23
28,	5,8	10,3	4,6	---			0		15,8	23	31
29,	4,6	8,6	1,3	---			0		17,9	25	33
30,	3,7	7,9	1,5	---			0		16,1	25	31
31,	4,9	9,2	0,6	---			0		6,8	11	15



Meðalhiti	=	6,2 °C
Frávik frá meðaltali 1931-60	=	-0,3 °C
Meðalhámarkshiti	=	9,3 °C
Meðallágmarkshiti	=	4,1 °C
Úrkomumagn	=	71,2 mm
Hlutfall úrkomu af meðaltali 1931-60	=	119 %
Meðalvindhraði	=	15,1 hn