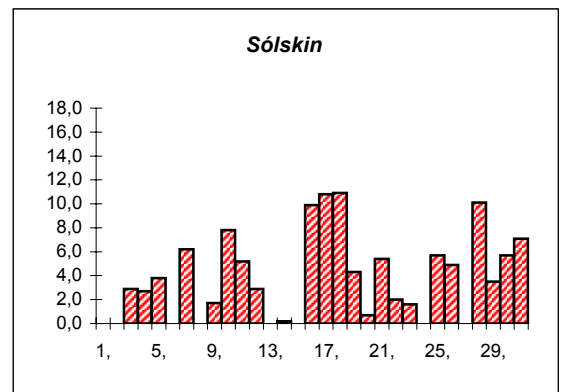
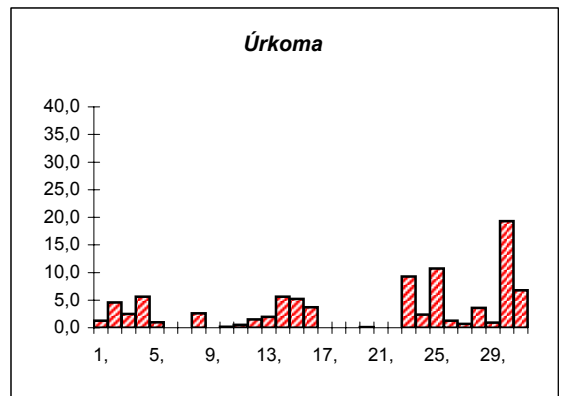
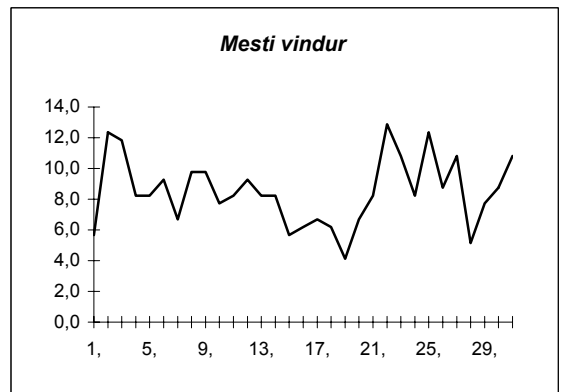
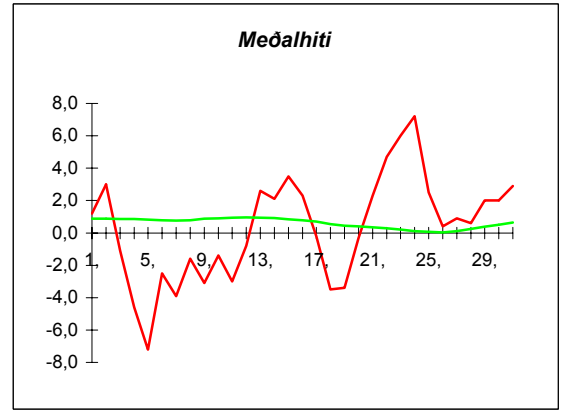
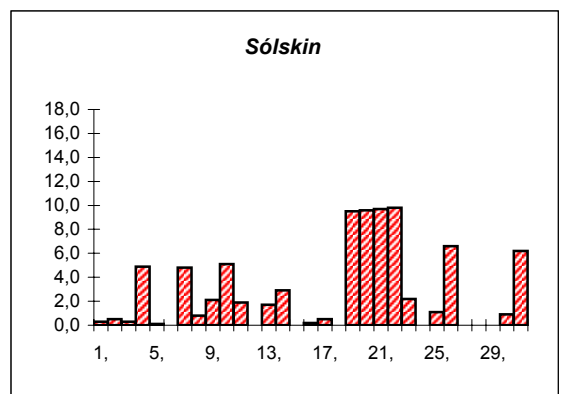
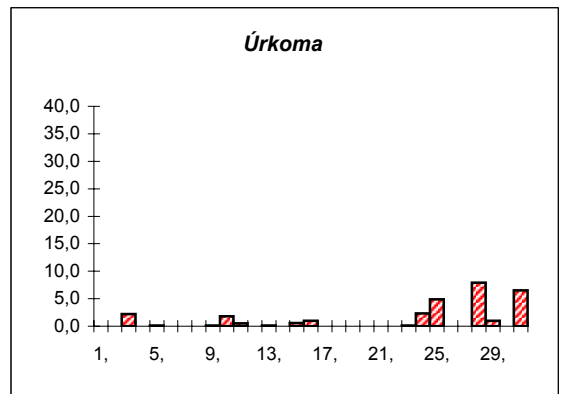
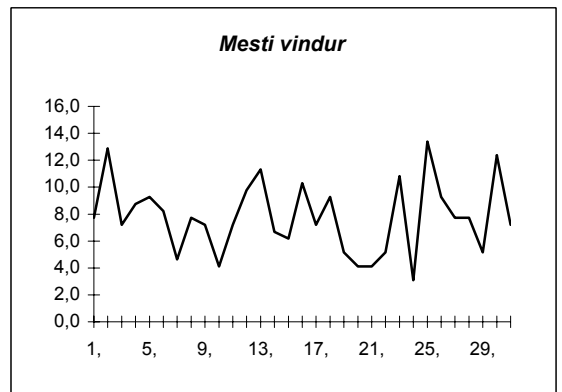
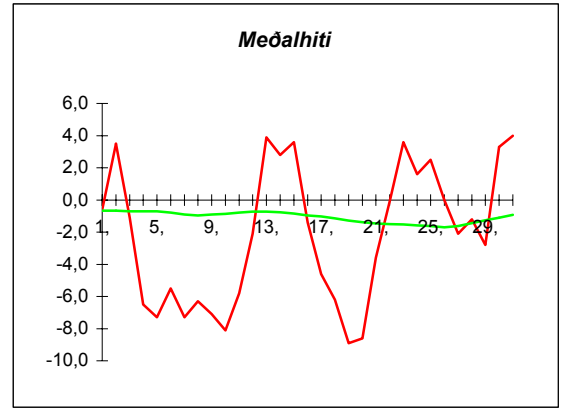


Dags	Meðalhiti (°C)	Hámark (°C)	Lágmark (°C)	Úrkoma (mm)	Úrkomutegund	Snjódýpt (cm)	Snjöhula (0-4)	Sólskin(klst)	Meðalvindur (m/s)	Mesti vindur (m/s)	Hviða (m/s)
1,	1,2	1,7	-2,8	1,3	sn	5	4	0,0	2,8	5,7	8,2
2,	3,0	5,4	1,5	4,6	sl		0	0,0	9,1	12,4	18,0
3,	-1,1	2,2	-2,8	2,5	sl	1	4	2,9	9,2	11,8	18,5
4,	-4,6	0,8	-5,3	5,6	sn	7	4	2,7	3,7	8,2	14,4
5,	-7,2	-4,6	-10,8	1,0	sn	7	4	3,8	4,6	8,2	13,9
6,	-2,5	-1,7	-5,5	---		6	4	0,0	4,6	9,3	16,0
7,	-3,9	-0,5	-7,2	0,0		6	4	6,2	4,1	6,7	10,8
8,	-1,6	-0,2	-3,6	2,6	sn		0	0,0	6,7	9,8	17,0
9,	-3,1	-0,3	-4,4	0,0		5	4	1,7	7,4	9,8	18,0
10,	-1,4	2,1	-3,0	0,2	sn	5	4	7,8	4,3	7,7	11,3
11,	-3,0	0,8	-6,8	0,5	sn	5	4	5,2	3,0	8,2	12,4
12,	-0,8	1,7	-1,9	1,5	sn	6	4	2,9	4,6	9,3	14,9
13,	2,6	5,5	-2,9	2,0	sl	2	2	0,0	3,9	8,2	12,9
14,	2,1	4,6	-0,5	5,6	sl		0	0,2	3,0	8,2	12,4
15,	3,5	5,0	2,5	5,2	sl		0	0,0	3,0	5,7	8,2
16,	2,3	4,5	0,5	3,7	ri		0	9,9	2,9	6,2	9,8
17,	-0,2	3,5	-0,8	---			0	10,8	4,1	6,7	10,8
18,	-3,5	0,9	-6,3	---			0	10,9	3,6	6,2	9,3
19,	-3,4	-0,1	-7,9	---			0	4,3	2,3	4,1	6,2
20,	-0,3	1,9	-1,5	0,1	sn		0	0,7	4,2	6,7	11,3
21,	2,3	5,6	-1,9	0,0			0	5,4	5,7	8,2	13,9
22,	4,7	7,6	2,4	---			0	2,0	5,6	12,9	18,5
23,	6,0	8,1	4,2	9,3	ri		0	1,6	6,6	10,8	18,5
24,	7,2	8,8	6,6	2,4	ri		0	0,0	3,4	8,2	11,8
25,	2,5	8,8	1,0	10,7	sl		0	5,7	5,7	12,4	18,5
26,	0,4	4,3	-1,8	1,3	sl		0	4,9	3,3	8,8	12,9
27,	0,9	3,5	-0,6	0,7	sl	2	4	0,0	4,8	10,8	16,5
28,	0,6	3,9	-1,6	3,6	sl	3	4	10,1	2,6	5,1	7,2
29,	2,0	5,3	-0,9	0,9	sn	2	4	3,5	4,3	7,7	12,4
30,	2,0	4,3	0,2	19,3	sl	9	4	5,7	4,3	8,8	15,4
31,	2,9	5,4	0,5	6,8	sl	7	4	7,1	6,4	10,8	17,5



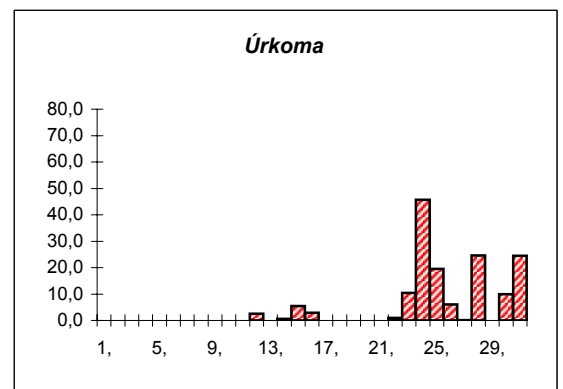
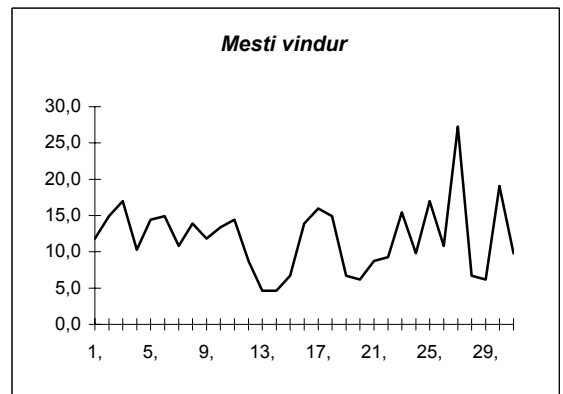
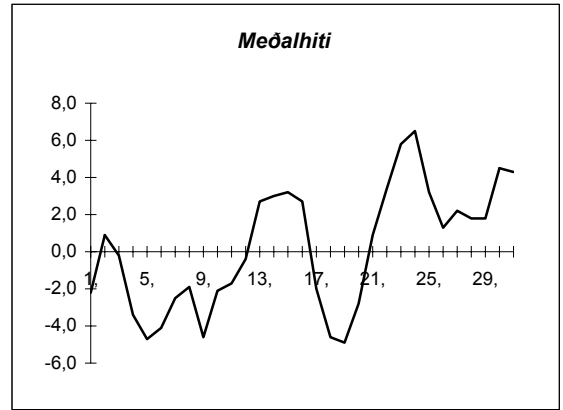
Meðalhiti	=	0,3 °C
Frávik frá meðaltali 1931-60	=	-1,2 °C
Meðalhámarkshiti	=	3,2 °C
Meðallágmarkshiti	=	-2,0 °C
Úrkomumagn	=	91,4 mm
Hlutfall úrkomu af meðaltali 1931-60	=	141,0 %
Meðalvindhraði	=	4,6 m/s
Sólskinsstundir	=	116,0 klst

Dags	Meðalhiti (°C)	Hámark (°C)	Lágmark (°C)	Úrkoma (mm)	Úrkomutegund	Snjódýpt (cm)	Snjöhula (0-4)	Sólskin(klst)	Meðalvindur (m/s)	Mesti vindur (m/s)	Hviða (m/s)
1,	-0,6	1,5	-11,0	0,0		30	4	0,3	4,4	7,7	14,4
2,	3,5	7,8	-4,5	0,0		30	4	0,5	6,8	12,9	23,7
3,	-1,1	4,6	-1,5	2,2	sl	30	4	0,3	3,8	7,2	13,9
4,	-6,5	-0,7	-7,6	0,0		30	4	4,9	5,4	8,8	15,4
5,	-7,3	-5,1	-8,2	0,1	sn	30	4	0,1	4,2	9,3	13,9
6,	-5,5	-4,0	-7,7	0,0		30	4	0,0	4,1	8,2	14,4
7,	-7,3	-3,6	-8,1	---		30	4	4,8	2,5	4,6	7,2
8,	-6,3	-1,2	-14,5	---		28	4	0,8	3,9	7,7	13,4
9,	-7,1	-3,4	-7,2	0,1	sn	28	4	2,1	3,7	7,2	12,9
10,	-8,1	-3,4	-11,0	1,8	sn	29	4	5,1	2,6	4,1	6,2
11,	-5,8	-2,5	-10,5	0,5	sn	29	4	1,9	2,7	7,2	7,7
12,	-2,1	1,0	-8,1	0,0		29	4	0,0	4,8	9,8	15,4
13,	3,9	6,8	-5,6	0,1	sn	29	4	1,7	6,0	11,3	19,0
14,	2,8	6,3	0,5	---		24	4	2,9	3,3	6,7	11,3
15,	3,6	6,0	2,1	0,6	ri	20	4	0,0	3,5	6,2	10,3
16,	-1,4	5,3	-1,7	1,0	sl	20	4	0,2	6,0	10,3	15,4
17,	-4,6	-1,0	-5,8	---		20	4	0,5	4,1	7,2	11,3
18,	-6,2	-5,0	-6,8	0,0		18	4	0,0	3,5	9,3	13,4
19,	-8,9	-4,7	-12,0	0,0		18	4	9,5	3,0	5,1	8,8
20,	-8,6	-3,5	-13,5	---		18	4	9,6	2,1	4,1	5,1
21,	-3,6	1,5	-9,2	---		18	4	9,7	2,1	4,1	6,2
22,	-0,1	6,5	-5,5	---		18	4	9,8	2,5	5,1	6,7
23,	3,6	6,5	-0,6	0,1	ri	12	4	2,2	4,5	10,8	19,6
24,	1,6	6,5	1,5	2,3	ri	10	2	0,0	2,1	3,1	5,1
25,	2,5	5,5	0,3	4,9	sl	9	2	1,1	4,6	13,4	24,7
26,	0,0	4,5	-1,6	0,0		9	2	6,6	3,1	9,3	16,0
27,	-2,1	1,8	-4,7	0,0		9	2	0,0	4,1	7,7	10,3
28,	-1,2	0,5	-3,0	7,9	sn	15	2	0,0	2,9	7,7	10,8
29,	-2,8	0,6	-8,4	1,0	sn	15	2	0,0	2,5	5,1	8,2
30,	3,3	6,5	-3,2	---		15	2	0,9	5,3	12,4	22,1
31,	4,0	7,5	-0,3	6,5	ri	15	2	6,2	3,0	7,2	10,3



Meðalhiti	=	-2,2 °C
Frávik frá meðaltali 1931-60	=	-1,9 °C
Meðalhámarkshiti	=	1,6 °C
Meðallágmarkshiti	=	-5,7 °C
Úrkomumagn	=	29,1 mm
Hlutfall úrkomu af meðaltali 1931-60	=	69,0 %
Meðalvindhraði	=	3,8 m/s
Sólskinsstundir	=	81,7 klst

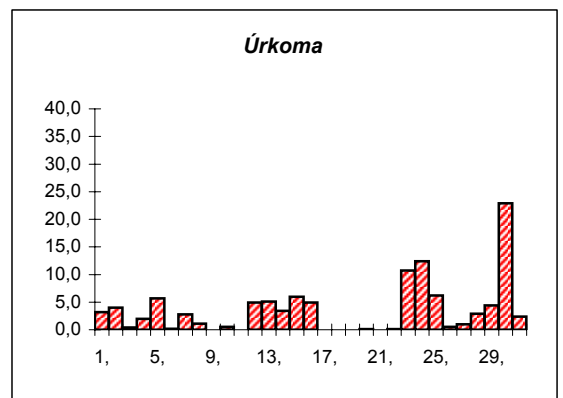
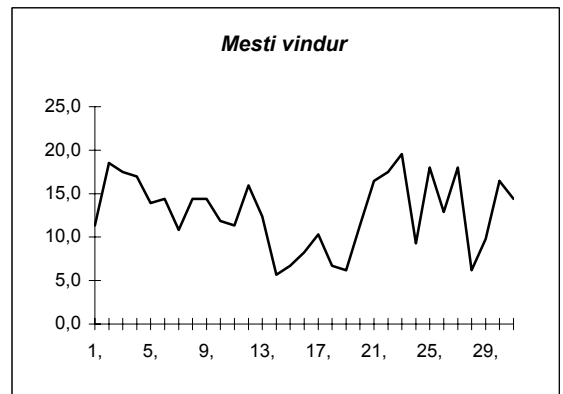
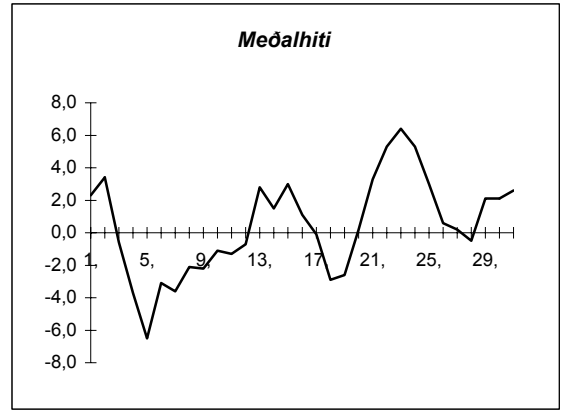
Dags	Meðalhiti (°C)	Hámark (°C)	Lágmark (°C)	Úrkoma (mm)	Úrkomutegund	Snjódýpt (cm)	Snjóhula (0-4)	Sólskin(klst)	Meðalvindur (m/s)	Mesti vindur (m/s)	Hviða (m/s)
1,	-2,2	2,2	-11,0	---		1	4		4,3	11,8	
2,	0,9	6,7	-4,3	---		1	4		5,7	14,9	
3,	-0,2	4,6	-4,3	---		1	4		8,5	17,0	
4,	-3,4	0,5	-6,4	---		0	4		4,9	10,3	
5,	-4,7	-2,4	-7,9	---		0	4		8,1	14,4	
6,	-4,1	-1,0	-4,8	---		0	4		9,2	14,9	
7,	-2,5	0,5	-7,8	---		0	4		5,2	10,8	
8,	-1,9	1,7	-4,3	0,0		0	4		8,3	13,9	
9,	-4,6	-1,0	-7,0	---		0	4		4,5	11,8	
10,	-2,1	0,3	-6,8	0,0		0	4		7,1	13,4	
11,	-1,7	0,7	-4,2	---		0	4		5,8	14,4	
12,	-0,4	4,0	-5,6	2,5	sn	4	4		4,1	8,8	
13,	2,7	6,7	-2,5	---		3	4		3,0	4,6	
14,	3,0	6,9	0,9	0,6	ri	0	4		2,3	4,6	
15,	3,2	5,1	1,4	5,5	ri	0	4		3,6	6,7	
16,	2,7	6,0	2,0	2,9	ri		0		8,0	13,9	
17,	-2,0	3,5	-3,0	0,0		0	4		10,3	16,0	
18,	-4,6	-1,6	-5,3	---		0	4		10,3	14,9	
19,	-4,9	-0,8	-9,3	---		0	4		3,1	6,7	
20,	-2,8	0,6	-7,0	---			0		3,6	6,2	
21,	0,9	3,6	-1,8	0,0			0		4,3	8,8	
22,	3,4	6,5	0,3	1,0	sl		0		5,4	9,3	
23,	5,8	8,2	1,9	10,4	sl		0		8,5	15,4	
24,	6,5	8,1	5,2	45,7	ri		0		6,2	9,8	
25,	3,2	8,0	2,4	19,5	ri		0		7,5	17,0	
26,	1,3	6,1	-2,9	6,1	sn	4	4		2,3	10,8	
27,	2,2	5,6	-1,3	0,1	sl	1	4		8,2	27,3	
28,	1,8	5,9	0,5	24,6	sl		0		3,3	6,7	
29,	1,8	5,1	-0,7	0,0			0		3,1	6,2	
30,	4,5	8,9	1,4	9,9	sl		0		9,8	19,0	
31,	4,3	8,3	0,8	24,5	ri		0		5,9	9,8	



Meðalhiti	=	0,2 °C
Meðalhámarkshiti	=	3,8 °C
Meðallágmarkshiti	=	-3,0 °C
Úrkomumagn	=	153,3 mm
Meðalvindhraði	=	6,0 m/s

Útgefandi : Veðurstofa Íslands
 Heimilisfang : Bústaðavegur 9
 150 Reykjavík

Dags	Meðalhiti (°C)	Hámark (°C)	Lágmark (°C)	Úrkoma (mm)	Úrkomutegund	Snjódýpt (cm)	Snjöhula (0-4)	Sólskin(klíst)	Meðalvindur (m/s)	Mesti vindur (m/s)	Hviða (m/s)
1,	2,3	4,3	-3,7	3,2	sl	15	4		6,1	11,3	15,4
2,	3,4	6,6	2,2	4,0	sl		0		13,3	18,5	24,7
3,	-0,6	4,6	-3,4	0,4	sl	1	0		12,1	17,5	24,2
4,	-3,7	1,1	-5,3	2,0	sn	2	2		7,4	17,0	20,6
5,	-6,5	-4,0	-9,9	5,7	sn	12	4		9,2	13,9	17,5
6,	-3,1	-2,2	-5,6	0,2	sn	14	4		10,3	14,4	20,1
7,	-3,6	-1,4	-6,6	2,8	sn	13	4		6,1	10,8	14,9
8,	-2,1	0,2	-3,7	1,1	sn	8	4		9,8	14,4	18,5
9,	-2,2	-0,7	-4,2	0,0		5	4		10,5	14,4	19,6
10,	-1,1	2,5	-3,1	0,5	sn	4	2		5,4	11,8	18,0
11,	-1,3	0,4	-4,5	0,0		4	2		5,9	11,3	14,9
12,	-0,7	4,7	-3,6	4,9	sl	5	4		8,3	16,0	19,0
13,	2,8	4,6	-2,5	5,1	sl	0	2		6,5	12,4	17,5
14,	1,5	4,0	-1,3	3,4	sl	1	2		2,8	5,7	8,2
15,	3,0	4,3	1,8	6,0	sl		2		2,8	6,7	9,3
16,	1,1	4,6	0,0	4,9	ri		2		5,4	8,2	12,4
17,	-0,1	2,9	-0,5	0,0			2		6,1	10,3	15,4
18,	-2,9	1,2	-5,0	---			2		3,9	6,7	8,8
19,	-2,6	-0,6	-6,4	---		0	2		2,5	6,2	8,8
20,	0,2	2,8	-1,4	0,1	sn	0	2		5,8	11,3	14,4
21,	3,3	5,4	-1,1	0,0		0	0		11,8	16,5	21,1
22,	5,3	7,5	1,6	0,1	sl	0	0		11,6	17,5	24,2
23,	6,4	8,7	3,6	10,7	ri		0		11,3	19,6	29,3
24,	5,3	9,6	4,6	12,4	ri		0		4,6	9,3	11,8
25,	3,0	7,9	1,8	6,2	sl		0		9,4	18,0	22,7
26,	0,6	4,7	-2,0	0,5	sl		0		4,4	12,9	16,5
27,	0,2	3,0	-0,9	1,0	sl	0	2		10,1	18,0	22,7
28,	-0,5	3,0	-3,5	2,9	sn	0	2		3,0	6,2	9,3
29,	2,1	5,2	-0,5	4,4	sn	3	4		4,4	9,8	15,4
30,	2,1	4,7	0,3	22,9	sl	11	4		7,9	16,5	23,7
31,	2,6	5,4	0,5	2,4	sn	8	2		9,8	14,4	17,5



Meðalhiti	=	0,5 °C
Frávik frá meðaltali 1931-60	=	-1,1 °C
Meðalhámarkshiti	=	3,4 °C
Meðallágmarkshiti	=	-2,0 °C
Úrkomumagn	=	107,8 mm
Hlutfall úrkomu af meðaltali 1931-60	=	125,0 %
Meðalvindhraði	=	7,4 m/s