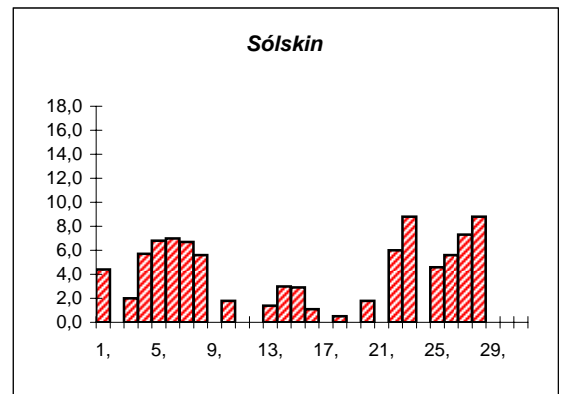
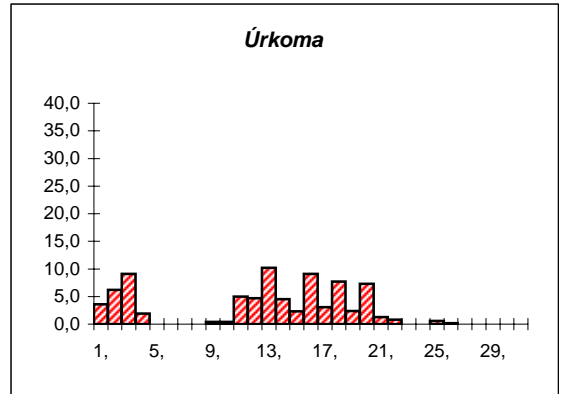
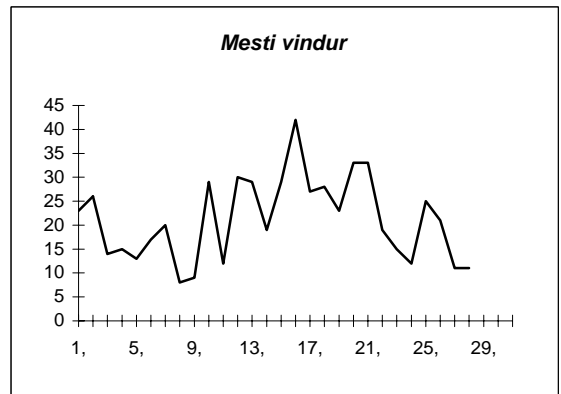
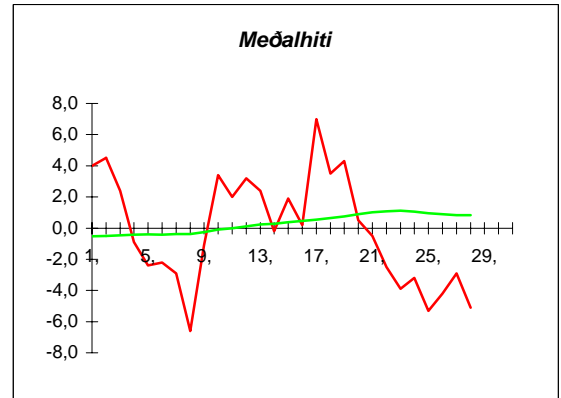
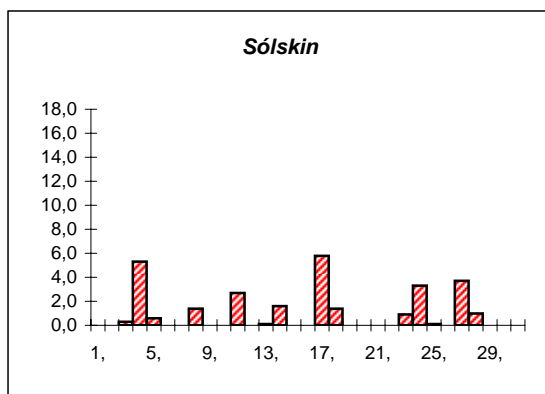
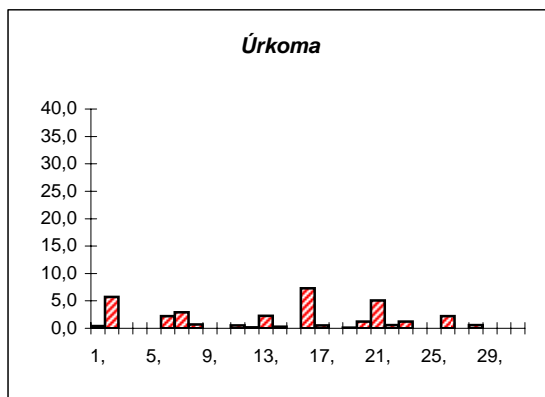
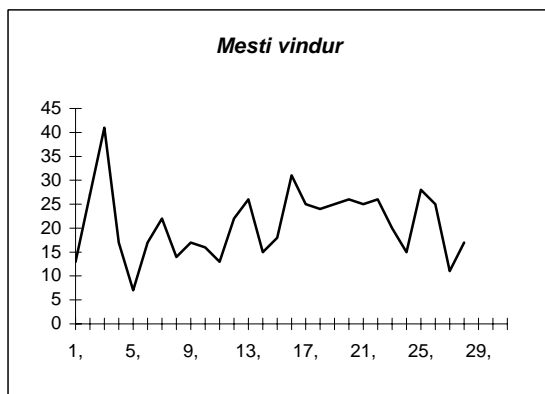
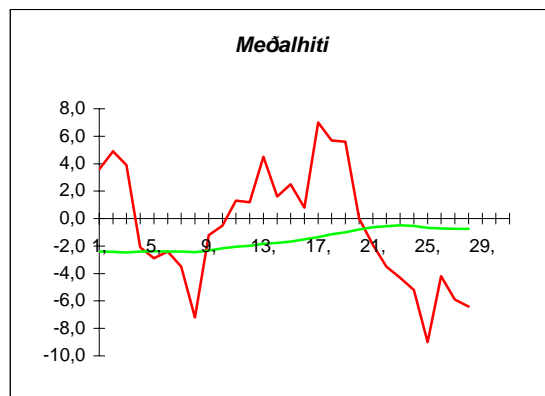


Dags	Meðalhiti (°C)	Hámark (°C)	Lágmark (°C)	Úrkoma (mm)	Úrkomutegund	Snjódýpt (cm)	Snjóhula (0-4)	Sólskin(klst)	Meðalvindur (hn)	Mesti vindur (hn)	Hvíða (hn)
1,	4,0	7,8	2,6	3,6	ri		0	4,4	6,9	23	38
2,	4,5	8,3	2,6	6,2	ri		0	0,0	14,4	26	49
3,	2,4	4,6	1,5	9,1	ri		0	2,0	6,4	14	21
4,	-0,9	3,5	-1,8	1,9	sl		0	5,7	9,4	15	23
5,	-2,4	1,0	-4,1	---			0	6,8	7,5	13	21
6,	-2,2	0,5	-5,4	---			0	7,0	6,5	17	26
7,	-2,9	-1,0	-3,5	---			0	6,7	11,1	20	33
8,	-6,6	-2,4	-13,5	---			0	5,6	3,6	8	12
9,	-1,1	0,5	-7,2	0,4	sn	2	4	0,0	5,0	9	13
10,	3,4	6,0	-1,5	0,4	sn	1	2	1,8	11,3	29	34
11,	2,0	4,3	1,2	5,0	sl		0	0,0	4,0	12	19
12,	3,2	7,0	0,3	4,7	sl	0	2	0,0	14,0	30	65
13,	2,4	6,6	0,5	10,2	sl	0	2	1,4	13,1	29	55
14,	-0,2	2,7	-1,2	4,5	sn	2	2	3,0	8,6	19	34
15,	1,9	3,0	-1,2	2,3	sl	6	4	2,9	14,3	29	58
16,	0,2	6,7	-3,0	9,1	sl		0	1,1	22,0	42	63
17,	7,0	8,8	-0,8	3,1	sl		0	0,0	18,5	27	38
18,	3,5	8,6	0,2	7,7	sl		0	0,5	16,8	28	42
19,	4,3	7,6	0,4	2,4	sl		0	0,0	14,6	23	37
20,	0,5	4,8	-0,3	7,3	sl	1	2	1,8	26,1	33	54
21,	-0,5	1,1	-1,3	1,3	sn	2	4	0,0	19,4	33	59
22,	-2,5	1,1	-4,2	0,8	sn	4	4	6,0	12,6	19	30
23,	-3,9	-0,9	-4,1	0,0		3	4	8,8	6,1	15	23
24,	-3,2	-0,2	-7,2	---		3	4	0,0	7,8	12	17
25,	-5,3	-0,3	-9,5	0,6	sn	4	4	4,6	12,5	25	40
26,	-4,2	-1,0	-9,8	0,2	sn	3	4	5,6	6,9	21	37
27,	-2,9	-1,1	-5,4	0,0		3	4	7,3	4,3	11	17
28,	-5,1	-1,4	-7,3	---		3	4	8,8	5,3	11	18
29,											
30,											
31,											



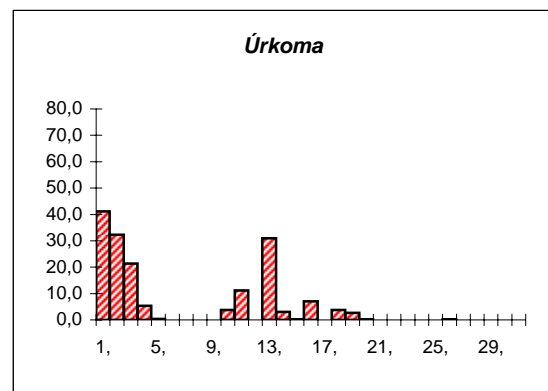
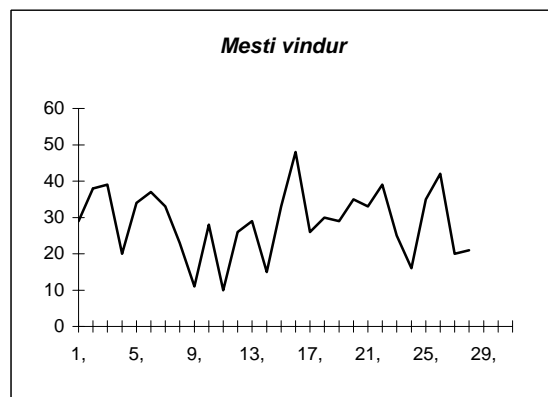
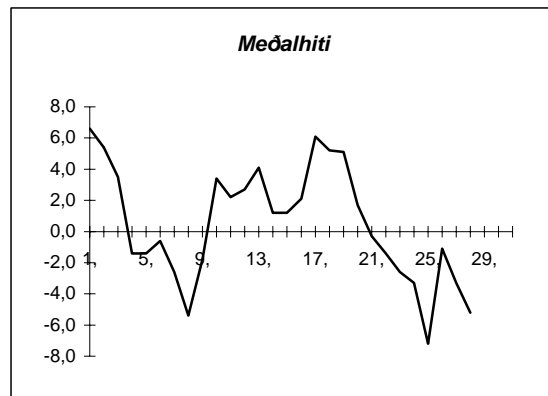
Meðalhiti	=	-0,2 °C
Frávik frá meðaltali 1931-60	=	-0,1 °C
Meðalhámarkshiti	=	3,1 °C
Meðallágmarkshiti	=	-3,0 °C
Úrkomumagn	=	80,8 mm
Hlutfall úrkomu af meðaltali 1931-60	=	124 %
Meðalvindhraði	=	11,0 hn
Sólskinsstundir	=	91,8 klst

Dags	Meðalhiti (°C)	Hámark (°C)	Lágmark (°C)	Úrkoma (mm)	Úrkomutegund	Snjódýpt (cm)	Snjóhula (0-4)	Sólskin(klst)	Meðalvindur (hn)	Mesti vindur (hn)	Hvíða (hn)
1,	3,6	9,2	2,0	0,4	ri		0	0,0	6,9	13	19
2,	4,9	9,0	0,5	5,7	ri		0	0,0	13,1	27	36
3,	3,9	8,8	3,2	---			0	0,3	18,0	41	56
4,	-2,1	3,5	-4,2	---			0	5,3	7,8	17	25
5,	-2,9	-1,9	-4,2	0,0			0	0,6	4,0	7	15
6,	-2,4	-1,4	-3,5	2,2	sn	5	4	0,0	10,6	17	30
7,	-3,5	-1,5	-4,0	2,9	sn	6	4	0,0	13,8	22	31
8,	-7,2	-3,7	-9,6	0,7	sn	6	4	1,4	7,6	14	20
9,	-1,2	1,1	-11,0	---		6	4	0,0	8,5	17	24
10,	-0,5	1,1	-4,4	---		6	4	0,0	5,4	16	28
11,	1,3	3,2	-1,0	0,5	sn	6	4	2,7	8,3	13	24
12,	1,2	5,0	-2,5	0,2	sn	7	4	0,0	8,0	22	44
13,	4,5	7,8	3,0	2,3	sl	5	2	0,1	11,4	26	36
14,	1,6	4,8	0,8	0,3	ri	2	2	1,6	9,5	15	34
15,	2,5	3,0	0,0	0,0		2	2	0,0	13,3	18	35
16,	0,8	7,5	-2,8	7,3	ri	1	2	0,0	14,6	31	55
17,	7,0	10,0	-2,8	0,5	sl	1	2	5,8	16,8	25	47
18,	5,7	9,9	2,6	---			0	1,4	14,8	24	43
19,	5,6	9,8	1,8	0,1	sl		0	0,0	13,4	25	43
20,	0,0	6,1	-1,6	1,2	sl	1	2	0,0	12,5	26	52
21,	-1,9	-0,7	-3,0	5,1	sn	8	4	0,0	15,5	25	49
22,	-3,5	-1,0	-4,5	0,6	sn	8	4	0,0	14,0	26	40
23,	-4,3	-2,0	-6,2	1,2	sn	8	4	0,9	10,6	20	32
24,	-5,2	-3,5	-6,7	0,0		8	4	3,3	8,0	15	25
25,	-9,0	-4,6	-11,2	0,0		8	4	0,1	16,4	28	43
26,	-4,2	-2,4	-11,3	2,2	sn	9	4	0,0	11,6	25	38
27,	-5,9	-2,5	-7,3	---			0	3,7	5,3	11	14
28,	-6,4	-4,7	-7,6	0,6	sn	10	4	1,0	7,0	17	26
29,											
30,											
31,											



Meðalhiti	=	-0,6 °C
Frávik frá meðaltali 1931-60	=	1,0 °C
Meðalhámarkshiti	=	2,5 °C
Meðallágmarkshiti	=	-3,4 °C
Úrkomumagn	=	34,0 mm
Hlutfall úrkomu af meðaltali 1931-60	=	81 %
Meðalvindhraði	=	10,9 hn
Sólskinsstundir	=	28,2 klst

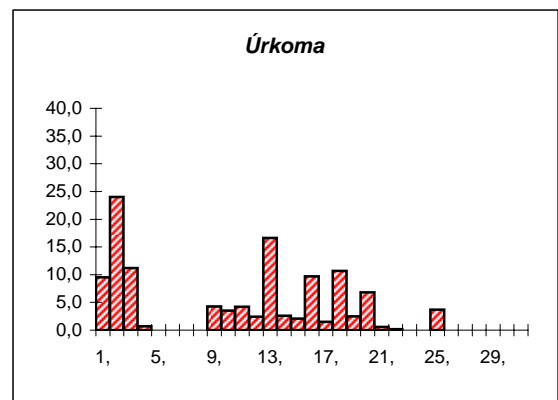
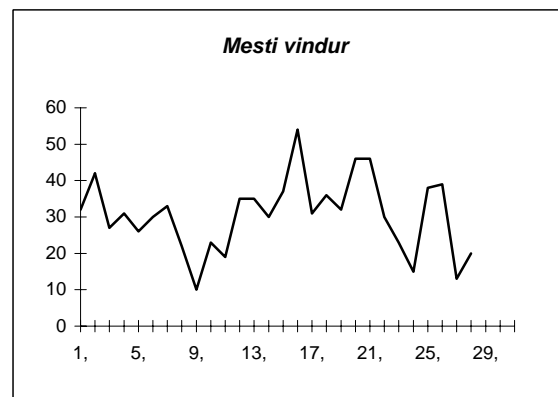
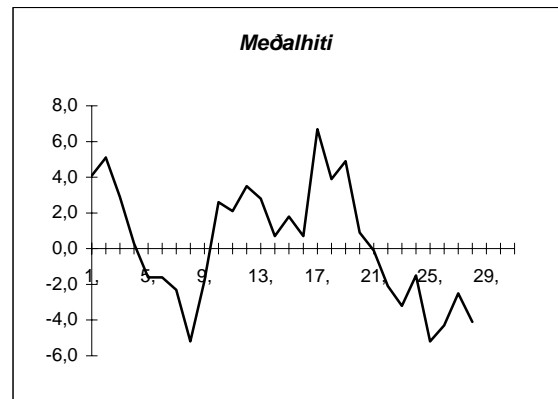
Dags	Meðalhiti (°C)	Hámark (°C)	Lágmark (°C)	Úrkoma (mm)	Úrkomutegund	Snjódýpt (cm)	Snjóhula (0-4)	Sólskin(kst)	Meðalvindur (hn)	Mesti vindur (hn)	Hviða (hn)
1,	6,6	8,6	5,5	41,1	ri		0		15,0	29	
2,	5,4	7,5	2,2	32,3	ri		0		16,1	38	
3,	3,5	7,9	2,8	21,4	ri		0		23,3	39	
4,	-1,4	3,8	-2,7	5,3	sl	3	4		13,3	20	
5,	-1,4	0,5	-3,7	0,4	sn	1	4		16,8	34	
6,	-0,6	1,5	-1,9	0,0		1	4		23,8	37	
7,	-2,6	-0,1	-3,5	---		0	2		23,1	33	
8,	-5,4	-2,2	-7,0	---		0	2		9,5	23	
9,	-1,8	0,5	-7,9	---		0	2		7,1	11	
10,	3,4	5,9	-1,3	3,8	sl	4	4		13,3	28	
11,	2,2	6,5	1,1	11,2	ri		0		3,5	10	
12,	2,7	4,2	-1,6	---			0		9,4	26	
13,	4,1	7,5	1,2	30,9	sl		0		12,9	29	
14,	1,2	5,5	-0,5	3,0	ri		0		6,6	15	
15,	1,2	3,0	-2,9	0,1	sn		2		8,1	33	
16,	2,1	7,0	-1,3	7,0	ri		0		20,4	48	
17,	6,1	8,5	-1,2	0,0			0		18,4	26	
18,	5,2	8,5	3,2	3,8	ri		0		16,9	30	
19,	5,1	7,4	1,3	2,7	ri		0		17,8	29	
20,	1,7	7,6	0,6	0,2	ri		0		20,0	35	
21,	-0,3	2,1	-2,3	0,0			0		19,5	33	
22,	-1,4	1,0	-4,4	---			0		25,4	39	
23,	-2,6	1,4	-3,7	---			0		16,4	25	
24,	-3,3	-0,1	-7,6	---			0		6,0	16	
25,	-7,2	-0,4	-10,4	0,0			0		26,9	35	
26,	-1,1	3,1	-11,9	0,1	sn	0	2		17,1	42	
27,	-3,3	1,1	-5,3	0,0			0		9,4	20	
28,	-5,2	-1,9	-6,4	---			0		14,6	21	
29,											
30,											
31,											



Meðalhiti	=	0,5 °C
Meðalhámarkshiti	=	3,8 °C
Meðallágmarkshiti	=	-2,5 °C
Úrkomumagn	=	163,3 mm
Meðalvindhraði	=	15,4 hn

Útgefandi : **Veðurstofa Íslands**  
 Heimilisfang : **Bústaðavegur 9**  
**150 Reykjavík**

Dags	Meðalhiti (°C)	Hámark (°C)	Lágmark (°C)	Úrkoma (mm)	Úrkomutegund	Snjódýpt (cm)	Snjóhula (0-4)	Sólskin(klst)	Meðalvindur (hn)	Mesti vindur (hn)	Hviða (hn)
1,	4,1	8,4	2,5	9,5	ri		0		9,9	32	42
2,	5,1	7,8	2,4	24,0	ri		0		22,3	42	60
3,	2,9	5,9	2,0	11,2	sl		0		7,6	27	37
4,	0,3	5,7	-1,1	0,7	ri		0		12,4	31	40
5,	-1,6	1,3	-3,5	---			0		16,0	26	36
6,	-1,6	2,5	-4,0	---			0		19,4	30	37
7,	-2,3	3,3	-2,9	---			0		20,6	33	38
8,	-5,2	-0,2	-7,3	---			0		6,8	22	26
9,	-1,8	1,5	-6,8	4,3	sn	12	4		4,4	10	13
10,	2,6	4,8	-5,1	3,5	sl	10	2		13,5	23	31
11,	2,1	5,4	0,7	4,2	sl		2		8,5	19	26
12,	3,5	7,3	0,1	2,4	sl		2		17,8	35	63
13,	2,8	7,4	0,7	16,6	sl		2		18,5	35	53
14,	0,7	4,4	-1,0	2,6	sl		0		17,3	30	43
15,	1,8	3,1	-1,4	2,1	sl	1	2		18,1	37	50
16,	0,7	7,3	-6,6	9,7	sl	0	0		31,1	54	70
17,	6,7	8,0	-1,4	1,5	sl		0		22,4	31	43
18,	3,9	8,6	0,6	10,7	sl		0		25,8	36	45
19,	4,9	7,5	0,3	2,5	sl		0		20,9	32	46
20,	0,9	7,6	0,0	6,8	sl		2		38,4	46	62
21,	-0,1	0,5	-1,3	0,6	sn		2		31,4	46	62
22,	-2,1	4,5	-3,5	0,2	sn		2		18,6	30	40
23,	-3,2	-0,2	-3,4	---			2		13,0	23	31
24,	-1,5	1,1	-6,9	---		0	2		8,3	15	20
25,	-5,2	2,0	-9,2	3,7	sn	4	4		25,4	38	49
26,	-4,3	-1,9	-9,8	0,0		3	4		15,1	39	50
27,	-2,5	-1,6	-5,3	0,0		5	4		8,6	13	16
28,	-4,1	0,2	-4,7	0,0		4	2		12,9	20	26
29,											
30,											
31,											



Meðalhiti	=	0,3 °C
Frávik frá meðaltali 1931-60	=	0,0 °C
Meðalhámarkshiti	=	4,0 °C
Meðallágmarkshiti	=	-2,7 °C
Úrkomumagn	=	116,8 mm
Hlutfall úrkomu af meðaltali 1931-60	=	150 %
Meðalvindhraði	=	17,3 hn