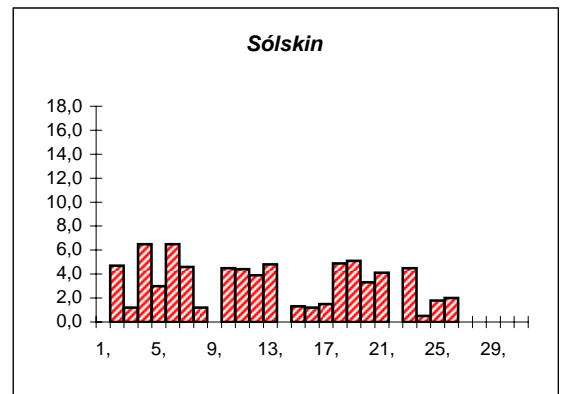
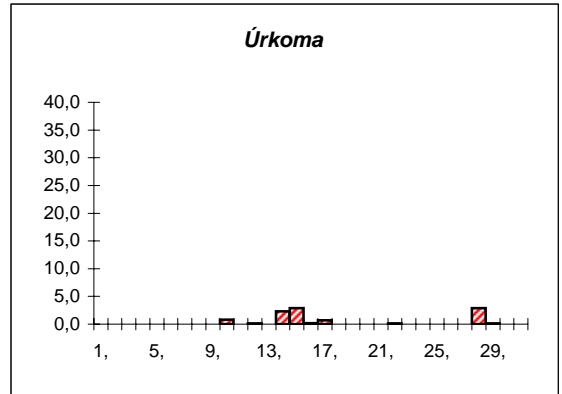
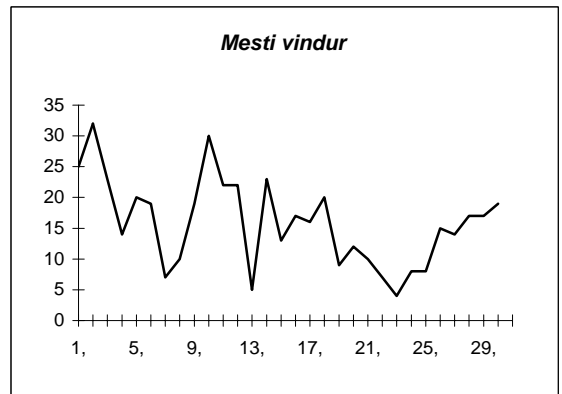
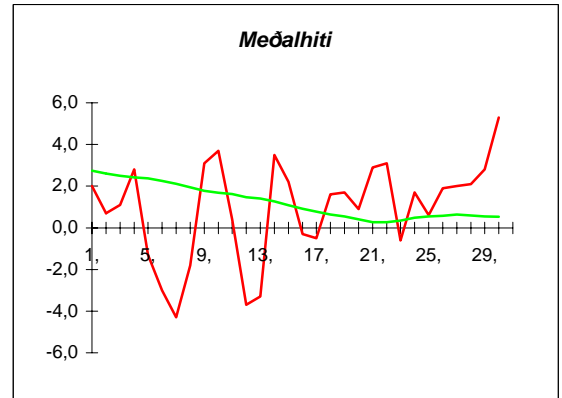
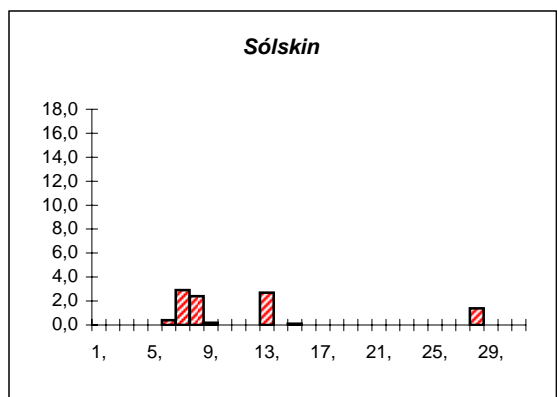
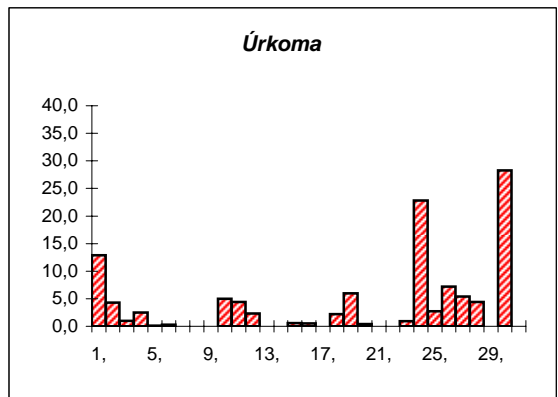
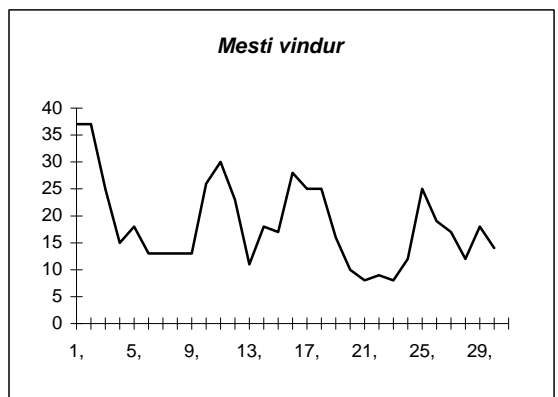
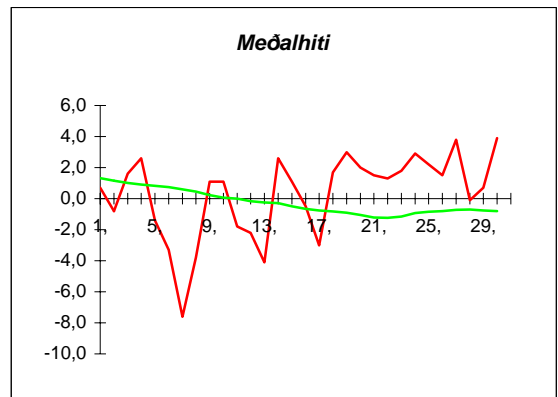


Dags	Meðalhiti (°C)	Hámark (°C)	Lágmark (°C)	Úrkoma (mm)	Úrkomutegund	Snjódýpt (cm)	Snjóhula (0-4)	Sólskin(klst)	Meðalvindur (hn)	Mesti vindur (hn)	Hvíða (hn)
1,	2,0	3,6	1,7	0,0			0	0,0	17,9	25	45
2,	0,7	2,2	0,4	0,0			0	4,7	21,6	32	49
3,	1,1	3,0	-0,1	---			0	1,2	8,5	23	37
4,	2,8	6,1	-0,8	---			0	6,5	5,1	14	18
5,	-1,3	3,0	-2,5	---			0	3,0	8,4	20	32
6,	-3,0	-0,2	-3,6	---			0	6,5	7,4	19	31
7,	-4,3	-0,7	-8,2	---			0	4,6	2,9	7	12
8,	-1,8	1,0	-5,3	---			0	1,2	4,3	10	15
9,	3,1	5,4	-0,4	---			0	0,0	12,0	19	30
10,	3,7	5,3	2,5	0,8	sl		0	4,5	13,5	30	45
11,	0,4	5,4	-2,3	---			0	4,4	10,1	22	35
12,	-3,7	-1,6	-5,0	0,1	sn	0	2	3,9	12,6	22	32
13,	-3,3	-0,9	-7,5	---			0	4,8	2,5	5	8
14,	3,5	7,0	-2,2	2,3	sl		0	0,0	13,9	23	37
15,	2,2	4,8	1,4	2,9	ri		0	1,3	7,1	13	18
16,	-0,3	2,8	-1,5	0,2	sl		0	1,2	6,8	17	19
17,	-0,5	1,4	-2,4	0,7	sn		0	1,5	7,3	16	24
18,	1,6	4,3	-2,3	0,0			0	4,9	8,9	20	28
19,	1,7	4,2	0,2	---			0	5,1	3,9	9	13
20,	0,9	2,5	-0,6	---			0	3,3	8,5	12	18
21,	2,9	4,9	-0,7	---			0	4,1	3,9	10	14
22,	3,1	5,6	2,1	0,1	ri		0	0,0	2,9	7	10
23,	-0,6	4,2	-2,3	0,0			0	4,5	2,5	4	8
24,	1,7	3,6	-2,3	---			0	0,5	3,4	8	16
25,	0,6	4,9	-0,3	---			0	1,8	4,1	8	14
26,	1,9	3,3	-0,5	---			0	2,0	4,9	15	23
27,	2,0	3,7	-0,6	0,0			0	0,0	4,6	14	22
28,	2,1	3,3	1,5	2,9	sl		0	0,0	8,6	17	26
29,	2,8	4,6	0,3	0,1	ri		0	0,0	6,5	17	26
30,	5,3	8,6	3,8	0,0			0	0,0	8,4	19	28
31,											



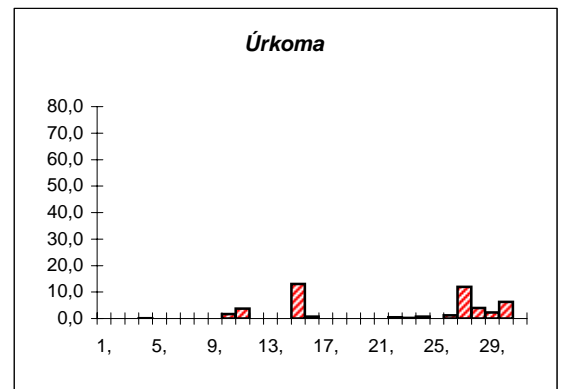
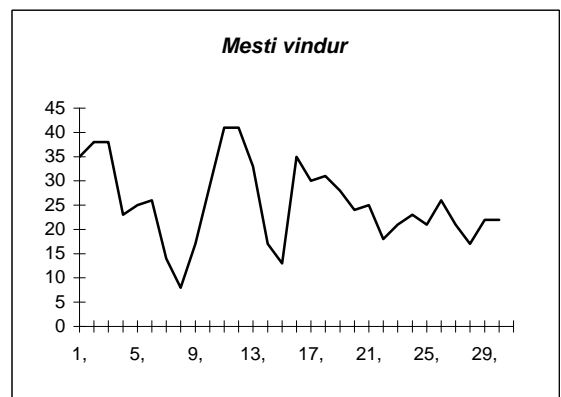
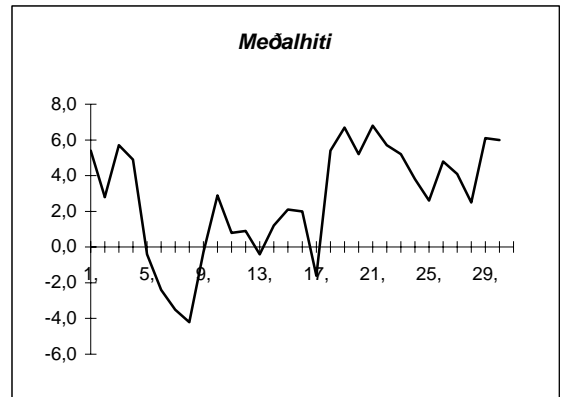
Meðalhiti	=	0,9 °C
Frávik frá meðaltali 1931-60	=	-1,7 °C
Meðalhámarkshiti	=	3,5 °C
Meðallágmarkshiti	=	-1,3 °C
Úrkomumagn	=	10,1 mm
Hlutfall úrkomu af meðaltali 1931-60	=	12 %
Meðalvindhraði	=	7,8 hn
Sólskinsstundir	=	75,5 klst

Dags	Meðalhiti (°C)	Hámark (°C)	Lágmark (°C)	Úrkoma (mm)	Úrkomutegund	Snjódýpt (cm)	Snjóhula (0-4)	Sólskin(klst)	Meðalvindur (hn)	Mesti vindur (hn)	Hvíða (hn)
1,	0,7	4,5	0,5	12,9	sl	6	2	0,0	26,3	37	45
2,	-0,8	1,0	-2,0	4,3	sl	10	2	0,0	28,3	37	48
3,	1,6	4,7	-1,3	1,0	sl	5	2	0,0	10,4	25	33
4,	2,6	5,0	0,9	2,5	ri	3	2	0,0	7,0	15	27
5,	-1,4	2,5	-2,9	0,1	ri	2	2	0,0	10,9	18	25
6,	-3,3	-1,4	-4,7	0,3	sn	2	2	0,4	5,6	13	19
7,	-7,6	-1,0	-8,4	0,0		2	2	2,9	6,6	13	18
8,	-3,8	0,0	-9,6	---		2	2	2,4	7,0	13	20
9,	1,1	2,6	-0,2	---		2	2	0,2	5,6	13	22
10,	1,1	3,2	0,0	5,0	sn	8	4	0,0	10,5	26	32
11,	-1,8	4,0	-3,5	4,4	sl	8	4	0,0	14,9	30	50
12,	-2,2	-0,6	-4,5	2,3	sn	10	4	0,0	12,9	23	35
13,	-4,1	-0,6	-6,0	0,0		10	4	2,7	6,1	11	17
14,	2,6	5,5	-5,5	---		10	4	0,0	10,6	18	30
15,	1,1	7,5	-1,0	0,6	ri	8	4	0,1	5,9	17	21
16,	-0,5	2,0	-2,0	0,5	sn	9	4	0,0	13,5	28	36
17,	-3,0	0,7	-5,8	0,0		9	4	0,0	8,8	25	35
18,	1,7	4,0	-4,5	2,2	sn	11	4	0,0	7,8	25	31
19,	3,0	4,5	2,0	6,0	sl	4	2	0,0	5,5	16	20
20,	2,0	3,5	1,7	0,4	ri	1	0	0,0	4,1	10	14
21,	1,5	3,9	0,4	0,0		1	2	0,0	4,0	8	10
22,	1,3	2,0	0,5	0,0		1	2	0,0	3,9	9	11
23,	1,8	2,6	0,0	0,9	ri	1	2	0,0	4,8	8	12
24,	2,9	5,5	1,5	22,8	ri	1	2	0,0	8,0	12	16
25,	2,2	4,2	1,4	2,7	ri	1	2	0,0	13,8	25	32
26,	1,5	4,0	1,4	7,2	ri		0	0,0	14,8	19	28
27,	3,8	5,1	1,2	5,4	sl	1	2	0,0	6,8	17	26
28,	-0,1	5,5	-2,2	4,4	ri		0	1,4	5,4	12	17
29,	0,7	3,9	-4,2	---			0	0,0	6,0	18	32
30,	3,9	5,3	3,0	28,3	ri		0	0,0	6,9	14	22
31,											



Meðalhiti	=	0,3 °C
Frávik frá meðaltali 1931-60	=	-1,0 °C
Meðalhámarkshiti	=	3,1 °C
Meðallágmarkshiti	=	-1,8 °C
Úrkomumagn	=	114,2 mm
Hlutfall úrkomu af meðaltali 1931-60	=	254 %
Meðalvindhraði	=	9,4 hn
Sólskinsstundir	=	10,1 klst

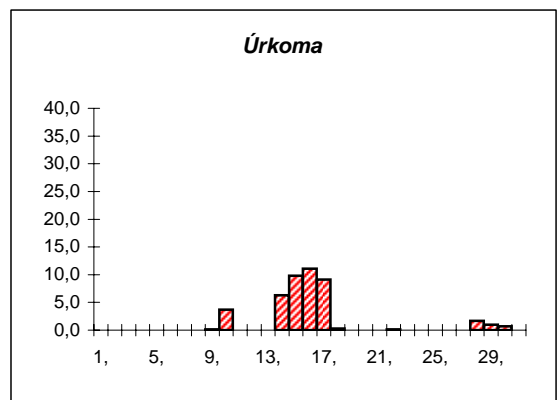
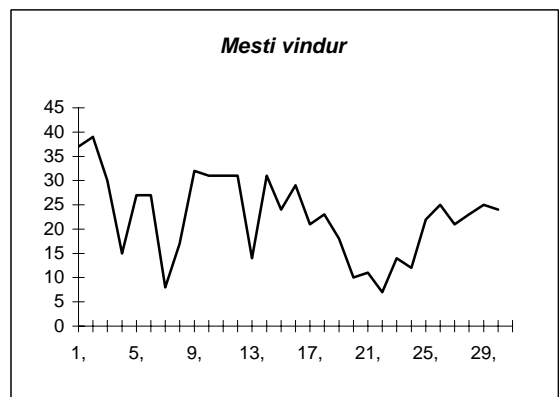
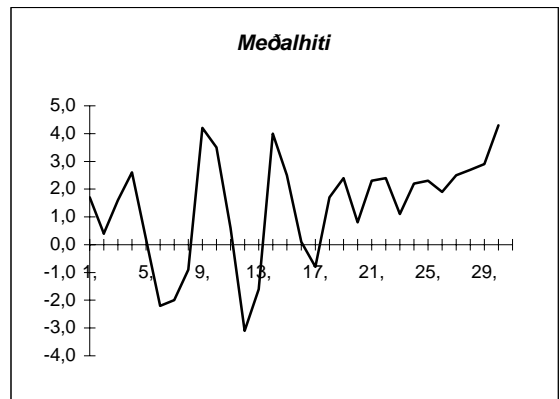
Dags	Meðalhiti (°C)	Hámark (°C)	Lágmark (°C)	Úrkoma (mm)	Úrkomutegund	Snjóþýpt (cm)	Snjöhula (0-4)	Sólskin(Kist)	Meðalvindur (hn)	Mesti vindur (hn)	Hvíða (hn)
1,	5,4	7,5	2,1	---			0		24,9	35	
2,	2,8	6,3	0,9	0,0			0		28,5	38	
3,	5,7	8,5	2,6	---			0		16,8	38	
4,	4,9	7,5	3,7	0,1	ri		0		14,4	23	
5,	-0,4	4,5	-2,0	0,0			0		15,9	25	
6,	-2,4	0,1	-3,8	---			0		16,9	26	
7,	-3,5	-1,3	-6,9	---			0		6,1	14	
8,	-4,2	-2,1	-6,9	---			0		4,6	8	
9,	-0,3	2,5	-4,9	---			0		7,8	17	
10,	2,9	3,8	0,9	1,7	sl		0		17,6	29	
11,	0,8	4,5	-1,4	3,7	ri		0		24,5	41	
12,	0,9	4,2	-2,3	---			0		28,0	41	
13,	-0,4	4,9	-2,4	---			0		13,4	33	
14,	1,2	2,9	-4,3	---			0		6,6	17	
15,	2,1	5,5	0,5	13,1	sl		0		5,3	13	
16,	2,0	4,7	-0,1	0,7	sl		0		15,4	35	
17,	-1,6	1,5	-4,3	0,0			0		10,5	30	
18,	5,4	7,2	-2,8	---			0		14,3	31	
19,	6,7	8,5	4,9	---			0		18,1	28	
20,	5,2	7,3	3,3	0,0			0		12,1	24	
21,	6,8	7,8	4,8	0,0			0		13,5	25	
22,	5,7	8,0	4,9	0,5	ri		0		11,4	18	
23,	5,2	6,7	4,1	0,3	ri		0		8,4	21	
24,	3,8	6,1	1,3	0,7	ri		0		8,3	23	
25,	2,6	4,7	0,6	0,0			0		8,0	21	
26,	4,8	6,2	0,8	1,2	ri		0		15,6	26	
27,	4,1	7,0	3,2	12,0	ri		0		10,6	21	
28,	2,5	4,2	-0,6	4,0	ri		0		6,9	17	
29,	6,1	6,8	2,3	2,3	ri		0		13,9	22	
30,	6,0	8,5	4,1	6,3	ri		0		8,4	22	
31,											



Meðalhiti	=	2,7 °C
Meðalhámarkshiti	=	5,2 °C
Meðallágmarkshiti	=	0,1 °C
Úrkomumagn	=	46,6 mm
Meðalvindhraði	=	13,5 hn

Útgefandi : Veðurstofa Íslands  
 Heimilisfang : Bústaðavegur 9  
 150 Reykjavík

Dags	Meðalhiti (°C)	Hámark (°C)	Lágmark (°C)	Úrkoma (mm)	Úrkomutegund	Snjódýpt (cm)	Snjóhula (0-4)	Sólskin(klst)	Meðalvindur (hn)	Mesti vindur (hn)	Hvíða (hn)
1,	1,7	3,7	0,9	0,0			0		30,9	37	44
2,	0,4	5,2	-0,6	0,0			0		31,9	39	49
3,	1,6	3,4	-0,2	0,0			0		18,4	30	41
4,	2,6	5,6	0,3	---			0		8,0	15	19
5,	0,2	3,7	-1,2	---			0		21,0	27	36
6,	-2,2	-0,4	-2,9	---			0		16,0	27	35
7,	-2,0	1,2	-3,3	---			0		3,9	8	11
8,	-0,9	1,2	-4,1	---			0		10,3	17	21
9,	4,2	7,9	-0,9	0,1	ri		0		18,8	32	42
10,	3,5	5,7	2,8	3,7	sl		0		22,8	31	40
11,	0,6	5,2	-1,5	0,0			0		23,6	31	40
12,	-3,1	0,2	-4,0	0,0			0		17,8	31	40
13,	-1,6	2,0	-5,0	---			0		5,4	14	18
14,	4,0	6,8	-1,0	6,3	sl		0		19,6	31	43
15,	2,5	6,5	1,6	9,8	sl		0		12,0	24	30
16,	0,1	2,8	-1,8	11,1	sl	7	4		11,9	29	39
17,	-0,8	3,1	-3,7	9,1	sl		0		12,5	21	29
18,	1,7	4,2	-3,9	0,3	sn	19	4		15,3	23	28
19,	2,4	5,4	2,1	---		14	2		9,8	18	22
20,	0,8	3,4	-1,4	---		12	2		6,6	10	17
21,	2,3	5,7	-0,6	---		12	2		7,0	11	13
22,	2,4	4,6	1,8	0,1	sl	7	2		3,6	7	9
23,	1,1	3,8	-2,1	0,0		7	2		7,8	14	18
24,	2,2	3,4	0,2	---		6	2		6,8	12	18
25,	2,3	4,1	1,5	---		6	2		15,3	22	33
26,	1,9	3,2	1,6	---		5	2		16,6	25	34
27,	2,5	4,0	0,9	---		4	2		11,8	21	27
28,	2,7	3,7	1,9	1,7	sl		0		13,5	23	31
29,	2,9	3,9	0,9	1,0	sl	3	2		13,0	25	29
30,	4,3	5,4	3,5	0,7	ri		0		13,5	24	32
31,											



Meðalhiti	=	1,3 °C
Frávik frá meðaltali 1931-60	=	-1,5 °C
Meðalhámarkshiti	=	4,0 °C
Meðallágmarkshiti	=	-0,6 °C
Úrkomumagn	=	43,9 mm
Hlutfall úrkomu af meðaltali 1931-60	=	38 %
Meðalvindhraði	=	14,2 hn