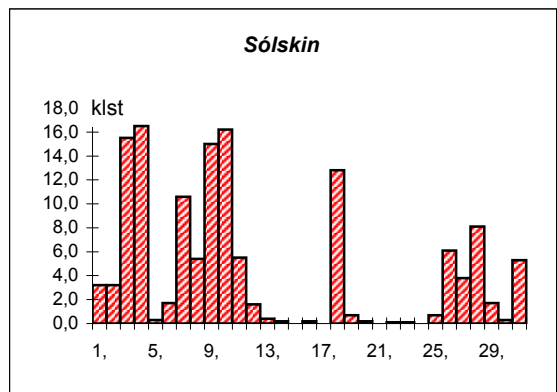
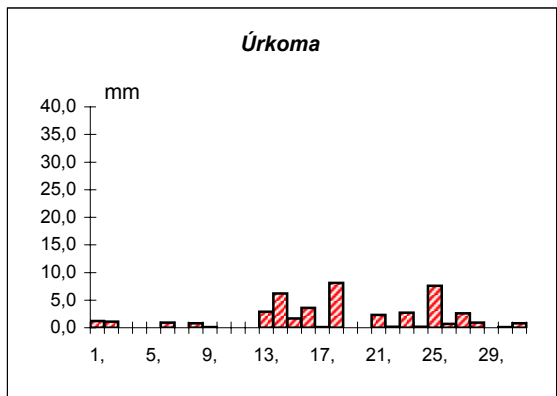
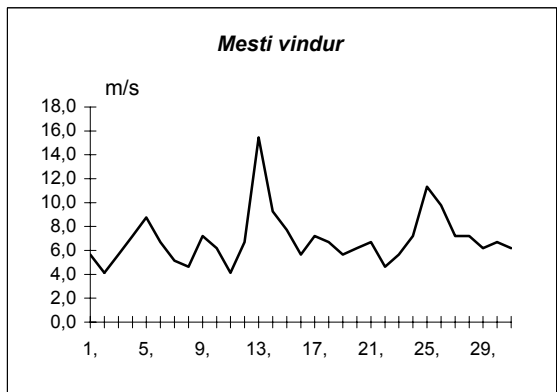
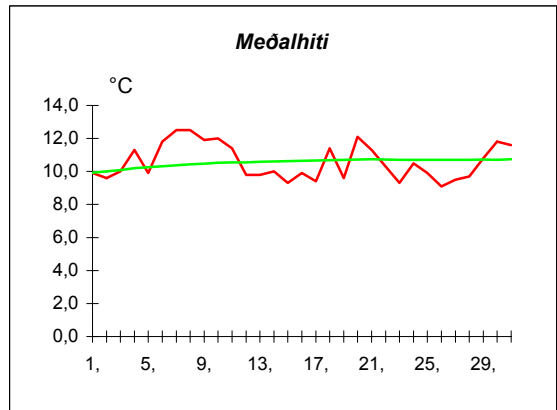
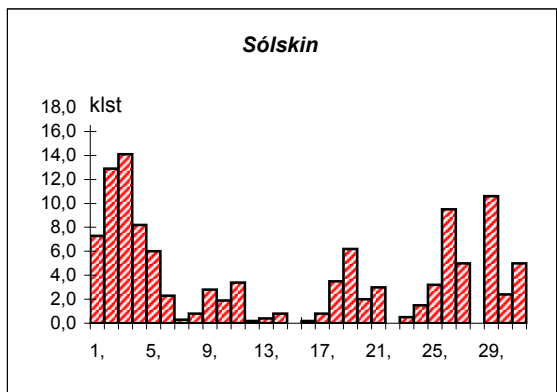
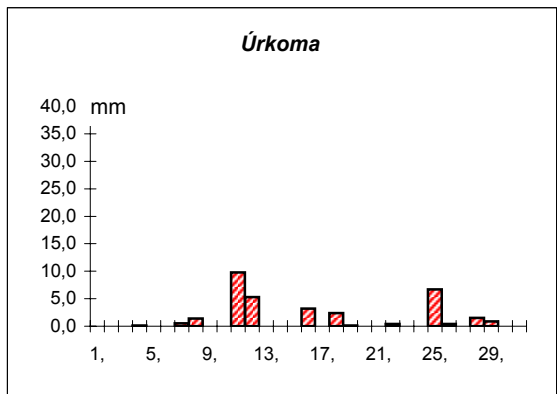
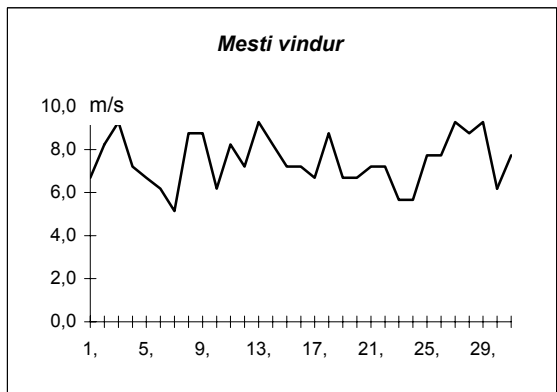
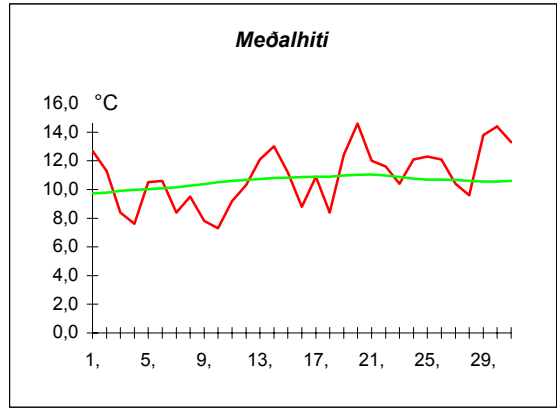


Dags	Meðalhiti (°C)	Hámark (°C)	Lágmark (°C)	Úrkoma (mm)	Úrkomutegund	Snjódýpt (cm)	Snjöhula (0-4)	Sólskin(klst)	Meðalvindur (m/s)	Mesti vindur (m/s)	Hviða (m/s)
1,	9,9	13,5	9,0	1,2	ri		0	3,2	2,1	5,7	6,2
2,	9,6	11,8	7,7	1,1	ri		0	3,2	2,8	4,1	6,7
3,	10,0	12,2	8,3	---			0	15,5	3,2	5,7	8,2
4,	11,3	15,2	6,7	---			0	16,5	2,8	7,2	10,3
5,	9,9	13,7	8,6	0,0			0	0,3	4,8	8,8	14,4
6,	11,8	14,4	9,1	0,9	ri		0	1,7	3,2	6,7	10,3
7,	12,5	16,5	9,4	0,0			0	10,6	2,9	5,1	7,7
8,	12,5	16,0	10,6	0,8	ri		0	5,4	2,5	4,6	6,7
9,	11,9	15,1	8,5	0,1	ri		0	15,0	3,6	7,2	10,3
10,	12,0	17,4	6,3	---			0	16,2	2,8	6,2	9,3
11,	11,4	17,5	8,1	---			0	5,5	1,7	4,1	6,2
12,	9,8	13,4	8,8	0,0			0	1,6	3,3	6,7	9,8
13,	9,8	12,6	8,2	2,9	ri		0	0,4	6,7	15,4	21,6
14,	10,0	12,0	8,8	6,2	ri		0	0,2	6,4	9,3	13,4
15,	9,3	11,0	8,6	1,7	ri		0	0,0	5,2	7,7	12,4
16,	9,9	11,3	8,6	3,6	ri		0	0,2	3,2	5,7	8,8
17,	9,4	11,3	8,6	0,1	ri		0	0,0	3,4	7,2	10,3
18,	11,4	14,6	8,4	8,1	ri		0	12,8	4,1	6,7	10,3
19,	9,6	14,8	7,5	0,0			0	0,7	2,6	5,7	7,7
20,	12,1	13,5	10,0	---			0	0,2	4,4	6,2	9,3
21,	11,3	13,7	10,8	2,3	ri		0	0,0	4,7	6,7	12,4
22,	10,3	12,7	8,7	0,2	ri		0	0,1	2,1	4,6	7,2
23,	9,3	12,1	8,7	2,7	ri		0	0,1	3,7	5,7	8,2
24,	10,5	12,4	8,2	0,2	ri		0	0,0	3,8	7,2	10,3
25,	9,9	11,6	9,2	7,6	ri		0	0,7	6,2	11,3	17,5
26,	9,1	12,4	8,1	0,7	ri		0	6,1	4,8	9,8	13,4
27,	9,5	13,1	7,2	2,6	ri		0	3,8	3,3	7,2	11,8
28,	9,7	12,8	6,9	0,9	ri		0	8,1	3,2	7,2	9,8
29,	10,8	13,4	7,0	0,0			0	1,7	3,8	6,2	8,8
30,	11,8	13,6	9,7	0,1	ri		0	0,3	4,3	6,7	9,8
31,	11,6	13,8	9,2	0,8	ri		0	5,3	3,6	6,2	8,8



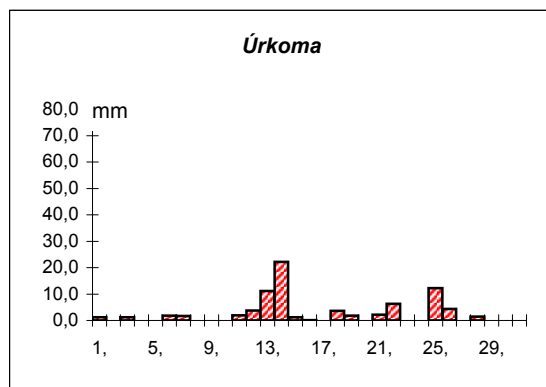
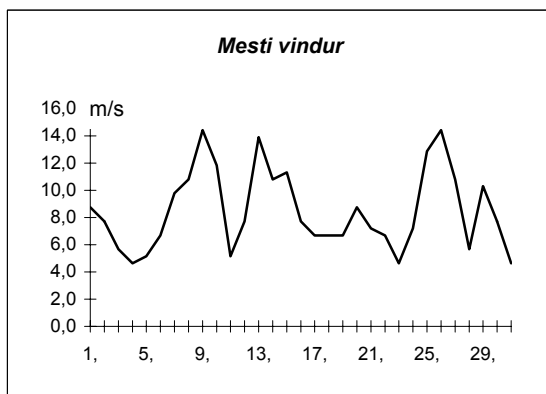
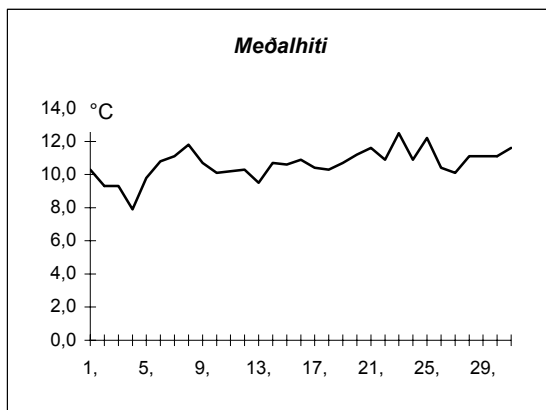
Meðalhiti	=	10,6 °C
Frávik frá meðaltali 1931-60	=	-0,6 °C
Meðalhámarkshiti	=	13,5 °C
Meðallágmarkshiti	=	8,5 °C
Úrkomumagn	=	44,8 mm
Hlutfall úrkomu af meðaltali 1931-60	=	93,0 %
Meðalvindhraði	=	3,7 m/s
Sólskinsstundir	=	135,4 klst

Dags	Meðalhiti (°C)	Hámark (°C)	Lágmark (°C)	Úrkoma (mm)	Úrkomutegund	Snjódýpt (cm)	Snjöhula (0-4)	Sólskin(klst)	Meðalvindur (m/s)	Mesti vindur (m/s)	Hviða (m/s)
1,	12,7	17,5	8,0	---			0	7,3	3,6	6,7	10,8
2,	11,3	17,0	8,4	---			0	12,9	4,1	8,2	12,4
3,	8,4	13,4	6,0	---			0	14,1	4,9	9,3	12,4
4,	7,6	10,0	6,0	0,1	ri		0	8,2	4,3	7,2	9,3
5,	10,5	14,2	4,5	---			0	6,0	3,9	6,7	10,3
6,	10,6	14,6	9,2	---			0	2,3	4,1	6,2	8,2
7,	8,4	11,4	7,0	0,5	ri		0	0,3	3,3	5,1	7,2
8,	9,5	12,1	8,6	1,4	ri		0	0,8	5,4	8,8	12,4
9,	7,8	10,8	6,5	0,0			0	2,8	7,0	8,8	16,5
10,	7,3	10,0	5,1	---			0	1,9	4,0	6,2	9,8
11,	9,2	14,6	7,2	9,8	ri		0	3,4	4,7	8,2	10,8
12,	10,3	14,2	7,3	5,3	ri		0	0,2	3,6	7,2	14,4
13,	12,1	15,6	9,0	0,0			0	0,4	4,9	9,3	17,5
14,	13,0	16,5	10,5	0,0			0	0,8	4,8	8,2	15,4
15,	11,2	15,0	8,5	0,0			0	0,0	4,2	7,2	11,8
16,	8,8	13,8	6,8	3,2	ri		0	0,2	3,9	7,2	13,4
17,	10,9	15,0	7,0	0,0			0	0,8	3,1	6,7	9,3
18,	8,4	13,4	8,0	2,4	ri		0	3,5	5,1	8,8	12,4
19,	12,4	22,0	5,0	0,1	ri		0	6,2	3,8	6,7	12,4
20,	14,6	19,0	8,2	---			0	2,0	3,1	6,7	14,4
21,	12,0	18,0	8,7	0,0			0	3,0	2,7	7,2	9,3
22,	11,6	14,2	10,6	0,4	ri		0	0,0	3,6	7,2	10,3
23,	10,4	12,2	9,1	0,0			0	0,5	3,6	5,7	8,2
24,	12,1	15,7	10,2	---			0	1,5	3,0	5,7	8,2
25,	12,3	16,3	9,5	6,7	ri		0	3,2	4,2	7,7	12,9
26,	12,1	16,0	10,5	0,4	ri		0	9,5	4,4	7,7	13,4
27,	10,4	15,0	8,2	0,0			0	5,0	5,6	9,3	14,9
28,	9,6	13,8	5,0	1,5	ri		0	0,0	3,0	8,8	14,9
29,	13,8	17,7	9,0	0,9	ri		0	10,6	4,9	9,3	16,5
30,	14,4	18,7	10,7	---			0	2,4	4,0	6,2	10,3
31,	13,3	17,5	12,2	---			0	5,0	3,9	7,7	11,3



Meðalhiti	=	10,9 °C
Frávik frá meðaltali 1931-60	=	0,0 °C
Meðalhámarkshiti	=	15,0 °C
Meðallágmarkshiti	=	8,1 °C
Úrkomumagn	=	32,7 mm
Hlutfall úrkomu af meðaltali 1931-60	=	93,0 %
Meðalvindhraði	=	4,2 m/s
Sólskinsstundir	=	114,8 klst

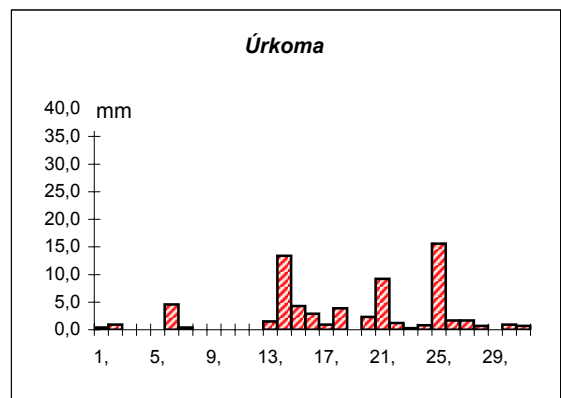
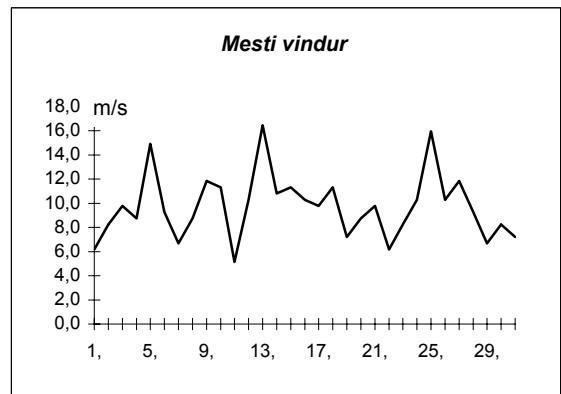
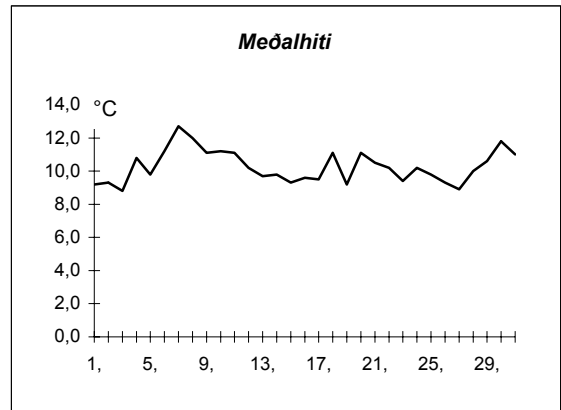
Dags	Meðalhiti (°C)	Hámark (°C)	Lágmark (°C)	Úrkoma (mm)	Úrkomutegund	Snjódýpt (cm)	Snjóhula (0-4)	Sólskin (klst)	Meðalvindur (m/s)	Mesti vindur (m/s)	Hviða (m/s)
1,	10,3	13,0	8,4	1,2	ri		0		6,2	8,8	
2,	9,3	13,6	7,3	0,0			0		3,0	7,7	
3,	9,3	11,7	6,9	1,2	ri		0		3,4	5,7	
4,	7,9	11,2	6,5	0,0			0		2,9	4,6	
5,	9,8	11,3	8,0	0,0			0		2,9	5,1	
6,	10,8	13,7	9,6	1,8	ri		0		3,0	6,7	
7,	11,1	13,6	8,5	1,7	ri		0		6,0	9,8	
8,	11,8	15,6	10,0	---			0		7,2	10,8	
9,	10,7	14,6	9,1	0,0			0		9,7	14,4	
10,	10,1	13,4	6,1	---			0		5,8	11,8	
11,	10,2	14,4	8,1	2,0	ri		0		3,1	5,1	
12,	10,3	12,8	8,0	3,7	ri		0		2,8	7,7	
13,	9,5	12,1	8,5	11,2	ri		0		6,6	13,9	
14,	10,7	13,3	9,3	22,2	ri		0		6,3	10,8	
15,	10,6	13,3	9,2	1,2	ri		0		6,5	11,3	
16,	10,9	15,9	7,6	0,1	ri		0		3,8	7,7	
17,	10,4	12,7	8,7	0,0			0		3,5	6,7	
18,	10,3	13,7	8,5	3,6	ri		0		2,3	6,7	
19,	10,7	14,4	5,9	1,8	ri		0		2,7	6,7	
20,	11,2	14,9	7,5	0,0			0		4,4	8,8	
21,	11,6	14,2	10,3	2,2	ri		0		2,4	7,2	
22,	10,9	14,7	8,7	6,3	ri		0		3,1	6,7	
23,	12,5	16,0	10,0	---			0		2,1	4,6	
24,	10,9	14,2	9,2	---			0		3,2	7,2	
25,	12,2	17,7	9,8	12,2	ri		0		4,9	12,9	
26,	10,4	16,3	7,0	4,4	ri		0		8,4	14,4	
27,	10,1	13,9	7,0	---			0		5,8	10,8	
28,	11,1	14,4	7,7	1,4	ri		0		3,6	5,7	
29,	11,1	15,0	6,2	---			0		4,4	10,3	
30,	11,1	15,8	5,3	---			0		3,1	7,7	
31,	11,6	15,7	5,7	---			0		2,6	4,6	



Meðalhiti	=	10,6 °C
Meðalhámarkshiti	=	14,1 °C
Meðallágmarkshiti	=	8,0 °C
Úrkomumagn	=	78,2 mm
Meðalvindhraði	=	4,4 m/s

Útgefandi : **Veðurstofa Íslands**
 Heimilisfang : **Bústaðavegur 9**
150 Reykjavík

Dags	Meðalhiti (°C)	Hámark (°C)	Lágmark (°C)	Úrkoma (mm)	Úrkomutegund	Snjódýpt (cm)	Snjöhula (0-4)	Sólskin(klist)	Meðalvindur (m/s)	Mesti vindur (m/s)	Hviða (m/s)
1,	9,2	13,8	8,6	0,4	ri		0		3,3	6,2	7,7
2,	9,3	11,9	7,9	0,9	ri		0		4,6	8,2	11,8
3,	8,8	12,0	7,4	---			0		7,3	9,8	12,9
4,	10,8	14,9	8,1	---			0		5,9	8,8	11,3
5,	9,8	13,6	8,7	0,0			0		8,2	14,9	20,6
6,	11,2	13,8	9,0	4,6	ri		0		5,2	9,3	13,4
7,	12,7	16,2	9,9	0,4	ri		0		2,9	6,7	9,3
8,	12,0	15,5	10,2	0,0			0		5,4	8,8	11,3
9,	11,1	15,5	9,0	---			0		8,0	11,8	15,4
10,	11,2	15,4	7,3	---			0		7,2	11,3	13,9
11,	11,1	14,9	9,1	---			0		2,4	5,1	6,2
12,	10,2	13,3	9,3	0,0			0		5,4	10,3	13,4
13,	9,7	11,7	6,5	1,5	ri		0		8,0	16,5	23,7
14,	9,8	11,3	8,9	13,4	ri		0		7,2	10,8	14,4
15,	9,3	12,4	8,7	4,3	ri		0		8,4	11,3	14,4
16,	9,6	12,7	8,5	2,9	ri		0		5,9	10,3	13,9
17,	9,5	13,2	8,6	0,9	ri		0		5,2	9,8	13,4
18,	11,1	14,7	8,6	3,9	ri		0		6,8	11,3	13,9
19,	9,2	15,7	6,9	---			0		4,3	7,2	9,3
20,	11,1	12,7	10,1	2,3	ri		0		6,2	8,8	12,4
21,	10,5	12,5	10,2	9,2	ri		0		7,0	9,8	14,4
22,	10,2	12,4	8,7	1,2	ri		0		3,3	6,2	7,2
23,	9,4	11,5	8,3	0,3	ri		0		5,4	8,2	10,3
24,	10,2	13,0	8,6	0,8	ri		0		5,2	10,3	13,9
25,	9,8	12,6	9,0	15,6	ri		0		9,8	16,0	20,6
26,	9,3	12,6	8,2	1,7	ri		0		5,8	10,3	14,4
27,	8,9	12,2	6,3	1,7	ri		0		5,3	11,8	16,0
28,	10,0	13,4	6,7	0,7	ri		0		4,9	9,3	13,4
29,	10,6	13,7	7,2	0,0			0		4,6	6,7	9,8
30,	11,8	14,5	10,0	0,9	ri		0		6,1	8,2	11,8
31,	11,0	13,7	9,2	0,7	ri		0		4,6	7,2	10,3



Meðalhiti	=	10,3 °C
Frávik frá meðaltali 1931-60	=	-0,4 °C
Meðalhámarkshiti	=	13,5 °C
Meðallágmarkshiti	=	8,5 °C
Úrkomumagn	=	68,3 mm
Hlutfall úrkomu af meðaltali 1931-60	=	118,0 %
Meðalvindhraði	=	5,8 m/s