



Reykjavík 2.nóvember 2009.

Efni: Ísskýrsla frá flugdeild Landhelgisgæslu Íslands.

Mánudaginn 2.nóvember 2009 fór flugvél Landhelgisgæslunnar, TF-SIF í eftirlitsflug út af vestfjörðum og norðurlandi.

Engin megin ísjaðar var að sjá í nágrenni lögsögumarkanna né innan íslensku lögsögunnar. Nokkuð virtist um staka jaka nærri strönd Grænlands og borgarísjakar við og innan íslensku lögsögumörkinn á eftirtöldum stöðum:

- | | | | |
|----|-------|----------------|---------------------------|
| 1. | T 142 | 66.58n-028.40w | 129 sml.VNV- af Barða. |
| 2. | T 140 | 66.48n-027.01w | 89 sml. NV- af Barða. |
| 3. | T 146 | 67.30n-027.00w | 115 sml. NV- af Barða. |
| 4. | T 147 | 67.38n-025.44w | 95 sml NN- af Straumnesi. |

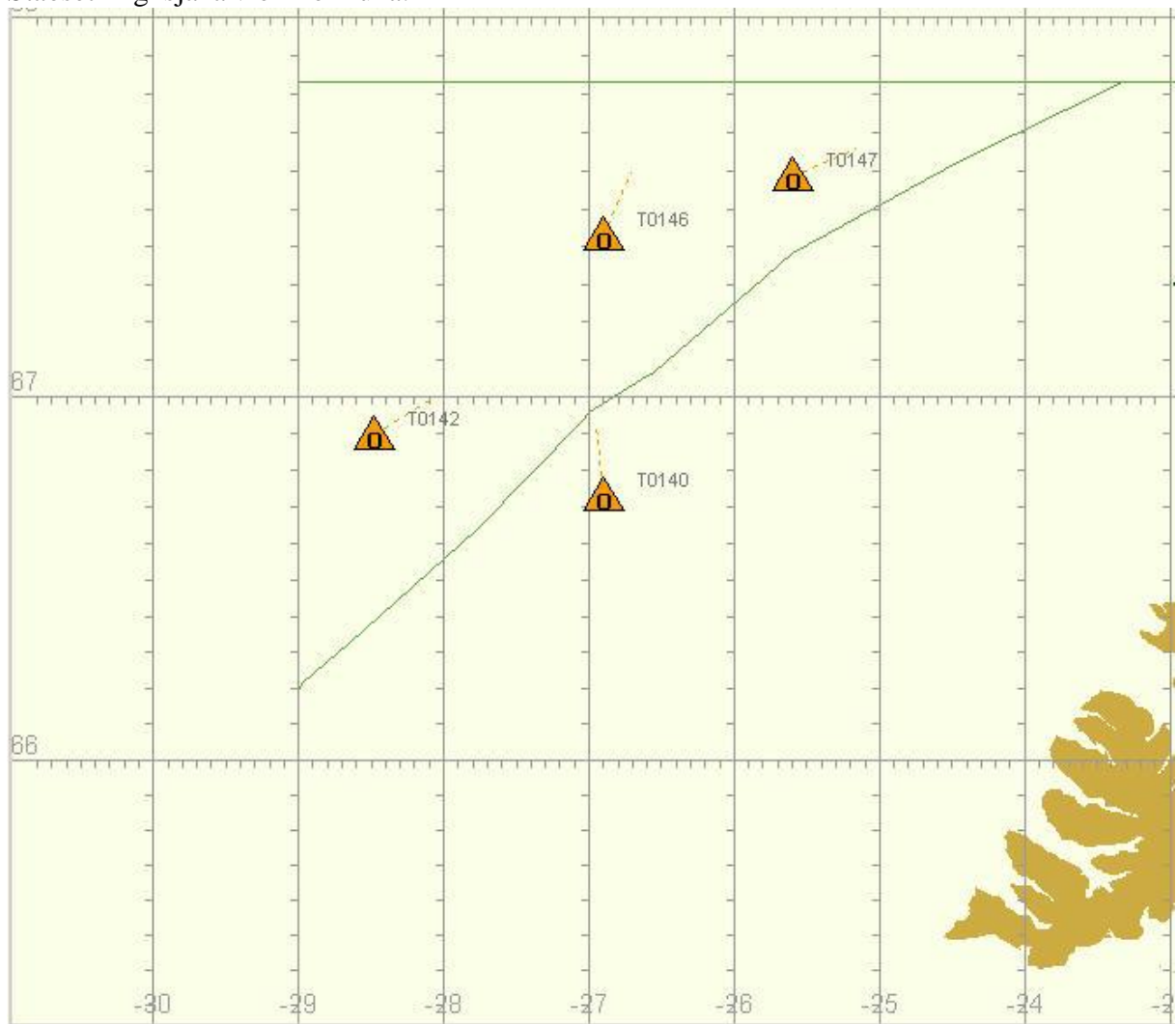
Talsvert var um skörp hitaskil í sjónum út af vestfjörðum, þ.e. kaldar tungur sem teigðu sig inn á hlýrri sjó.

Í viðauka er að finna kort af vestfjarðamiðum sem sýnir stöðu jakanna og mynd af tveimur ísjakanna auk mynda af hitaskilum í sjónum.

Auðunn F. Kristinsson
Yfirstýrimaður TF-SIF

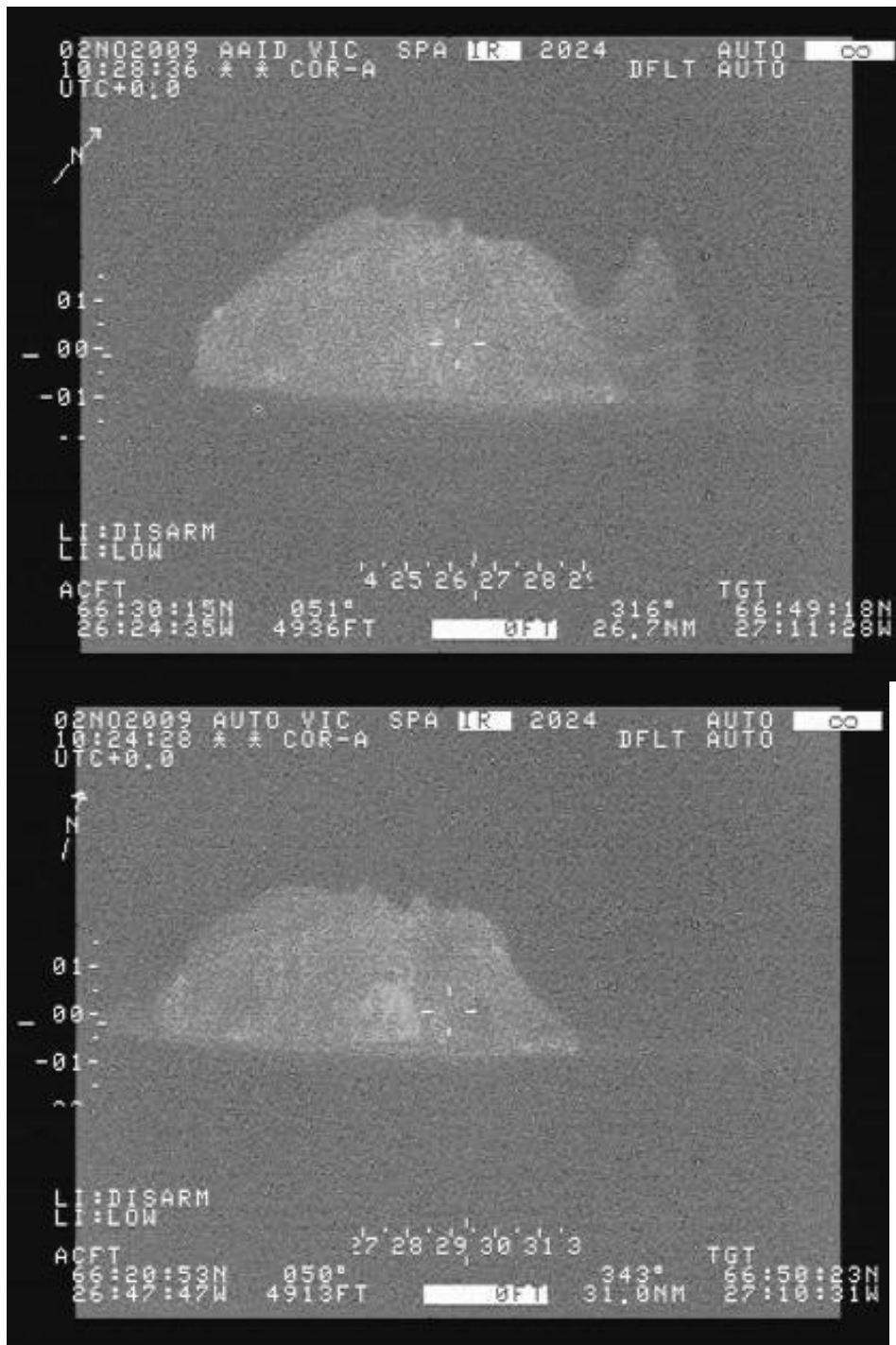
Viðauki 1.

Staðsetning ísjaka við miðlínuna.



Viðauki 2.

IR mynd af tveimur jakanna.



Viðauki 3.

Neðangreindar myndir sýna hitaskil í hafinu út af vestfjörðum. Myndirnar eru tejar á hitamyndavél (IR) og sýnir ljósi (hvít) liturinn heitan sjó en dökki liturinn er galdari sjó,



02N02009 AAID VIC SPA LR 135 AUTO 01:28
10:19:10 * * COR-A DFLT AUTO
UTC+0.0

←N→

01-
00-
-01-
-02-

LI:DISARM

02N02009 AAID VIC SPA LR 27 AUTO 01:58
10:19:13 * * COR-A DFLT AUTO
UTC+0.0

←N→

01-
00-
-01-
-02-

LI:DISARM
LI:LOW

ACFT 03 04 05 06 07 TGT
06:08:58N 049° 100° 06:05:58N
07:16:45W 4883FT 0FT 17.2NM 06:35:14W