

Snjór og samgöngur á norðurslóðum

Harpa Grímsdóttir
Útibússtjóri Snjóflóðaseturs VÍ á Ísafirði



SNAPS

Snow, Ice and Avalanche Applications

**Veðurstofa
Íslands**



**Northern
Periphery
Programme**

2007–2013

Innovatively investing
in Europe's Northern
Periphery for a sustainable
and prosperous future



European Union
European Regional Development Fund

SNAPS – Snow, Ice and Avalanche Applications



- Verkefni sem hlaut styrk úr Norðurslóðaáætlun Evrópusambandsins
- Þriggja ára verkefni, mars 2011- mars 2014
- Aðilar:
 - Veðurstofa Íslands (leiðir verkefnið)
 - NGI (Norwegian Geotechnical Institute)
 - Norut (Nordic Research Institute)
 - LTU (Tækniháskólinn í Luleå)
 - FMI (Finniska veðurstofan)
- Aukaaðilar eru
 - Vegagerðir í öllum löndunum
 - Sveitarfélög
 - Önnur samtök

Markmið SNAPS

- Að þróa þjónustu og afurðir sem draga úr áhættu og auka skilvirkni á samgönguleiðum þar sem snjór, skafrenningur og snjóflóð eru vandamál



Vegurinn um Hrafseyrarheiði ruddur. Ljósmynd: Geir Sigurðsson

- **Mikilvægi öruggra og skilvirkra samgangna á norðurljóðum að aukast**
 - Atvinnu- og þjónustusvæði eru að stækka sem þýðir aukna umferð á vegum sem tengja bæi og þorp
 - Aukin eftirspurn eftir tímastilltri afhendingarþjónustu
 - Ásættanleg áhætta hefur lækkað



Þrír hlutar SNAPS

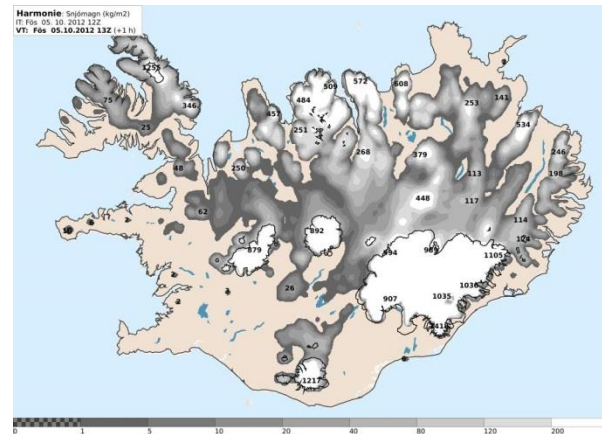
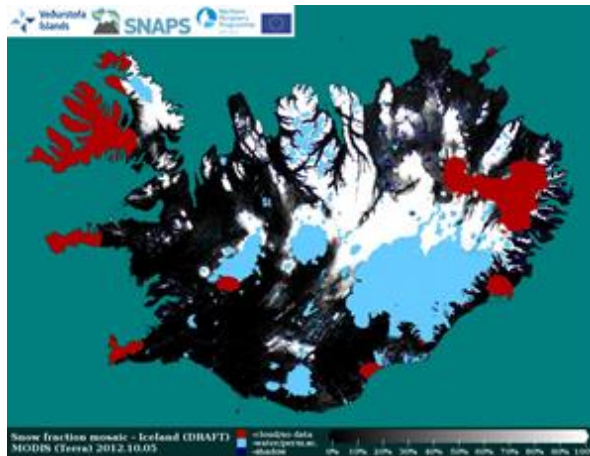


1. Snjókort í “nálægt rauntíma” byggð á gervitunglagögnum
2. Snjóflóðaspá fyrir vegi
3. Notkun veðurlíkana, snjókorta og snjólíkana í skafrennings- og snjóflóðapám.

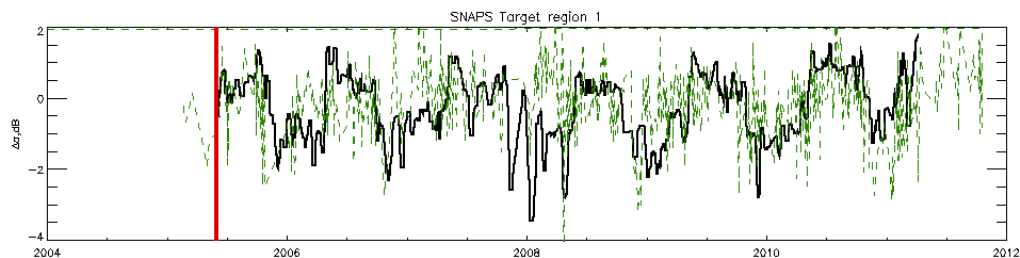
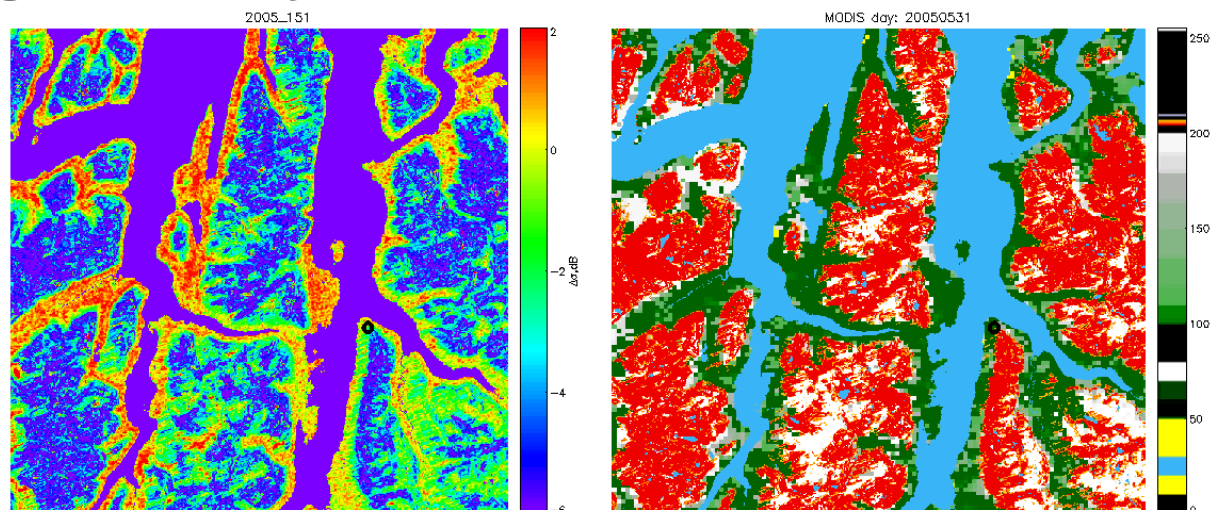


Vegur í Finnlandi. Ljósmynd: FMI

- Byggð á þrenns konar gervitunglagögnum:
 - Modis – sýnir snjóhulu
 - SAR radar gögn – sýna votan snjó
 - Passive Microwave – sýnir vatnsgildi á grófum skala



- SAR greinir vott yfirborð snævar



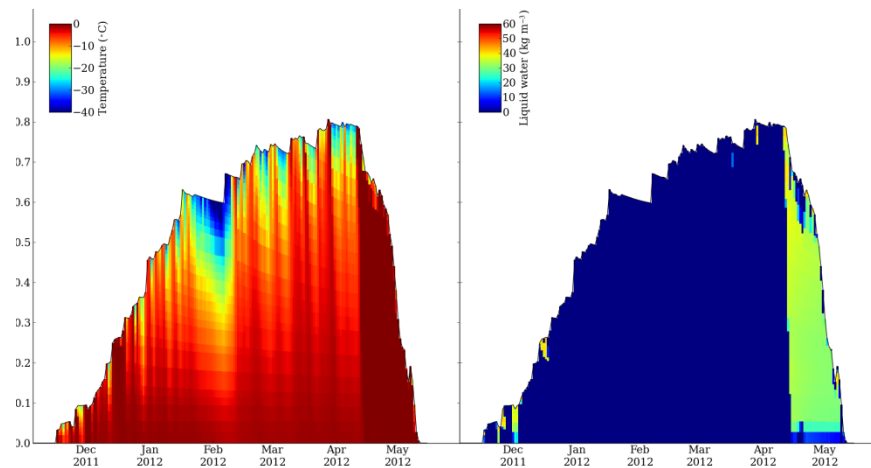
Hjálpartæki þróuð:

1. Tölfræðilíkan

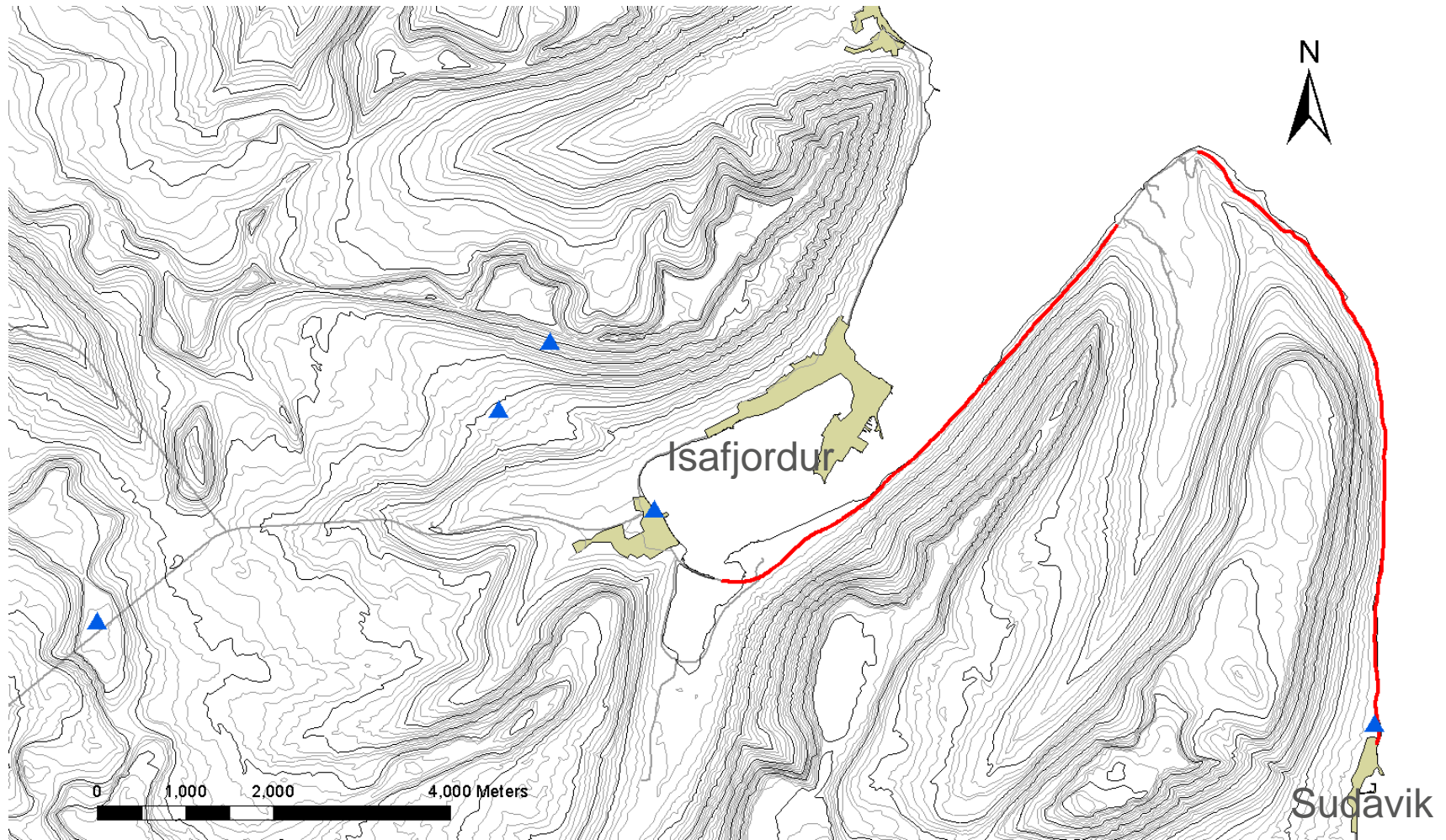
- Snjóflóðagögn frá vegum borin saman við veður- og snjögögn úr sjálfvirkum mælum

2. Snjólíkön

- Franska líkanið Crocus keyrt með gögnum úr HIRLAM/HARMONIE veðurlíkönunum. Spáir fyrir um stöðugleika snævar



Súðavíkurhlíð og Kirkjubólshlíð





Snjósmælar

- SM4 sjálfvirkir snjósmælar prófaðir í þremur löndum
- Þróaðir og smíðaðir af PÓLS á Ísafirði



- Mikilvægur hluti SNAPS er að þróa afurðir fyrir notendur:
 - Vegagerð
 - Vegfarendur
- Tilraunaspá VÍ fyrir Vegagerðina fyrir Kirkjubóls- og Súðavíkurhlíðar hefst í haust
 - Þjónustan þróuð í samvinnu Veðurstofu og Vegagerðar



Snjóflóð á veg í Strynefjellet, Noregi. Ljósmynd Krister Kristensen

- Notendahópur myndaður
- Fólki í Súðavík bauðst að skrá sig á SMS-lista hjá Vegagerðinni
- SMS skilaboð:

- A. Súðavíkurhlíð: Snjóflóðahætta möguleg síðar í dag, miðvikudag
- B. Súðavíkurhlíð snjóflóð. Varúðarstigi er lýst yfir í dag miðvikudag kl. 12.
- C. Súðavíkurhlíð snjóflóð. Hættustigi er lýst yfir í dag, *miðvikudag kl. 12. Lokad*
- D. Súðavíkurhlíð snjóflóð. Hættustigi er aflýst fimmtudag kl. 17:30. Opið.



C: Sudavikurhlid snjoflod:
Hættustigi er lyst yfir i dag
midvikudag kl. 12. Lokad.

Frá : +3548938530
25 Jan. 2012 11:34

Valkostir Svara Bakka

- Vandamál dreifðra byggða á norðurslóðum eru um margt sambærileg og samvinna sérfræðinga af hinu góða
- Í SNAPS verkefninu vinna sérfræðingar í snjóflóðum, skafrenningi, gervitunglagögnum, veðurlíkönnum og samgöngum saman
- Markmiðið er að afurðir og þjónusta sem verða til í verkefninu skili sér alla leið til vegfarenda



Pjarkur

Takk fyrir !