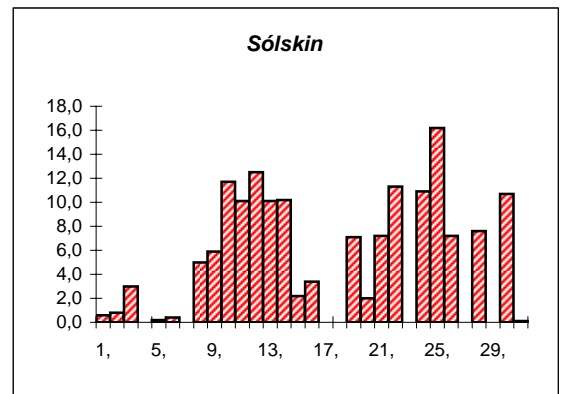
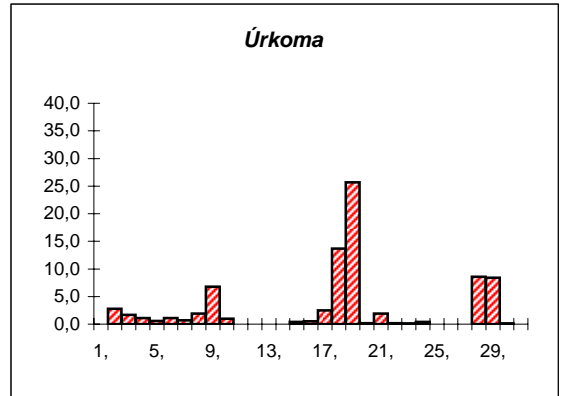
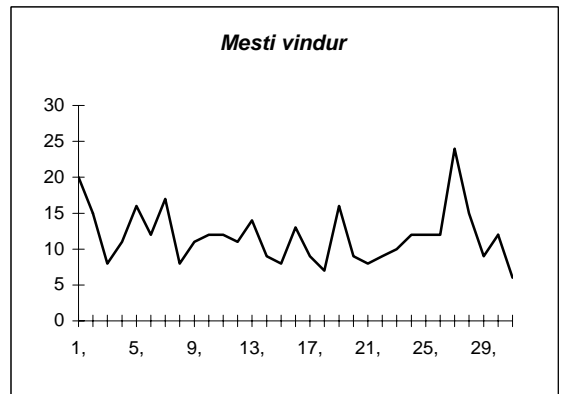
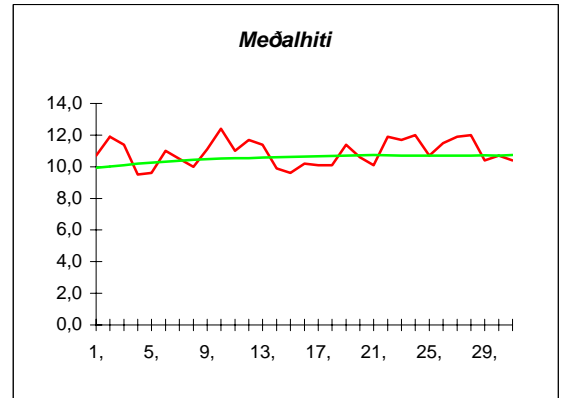
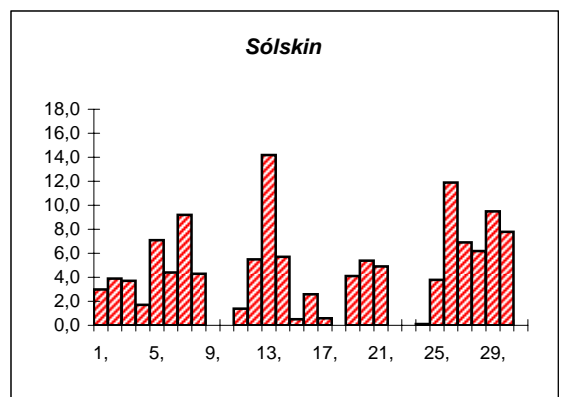
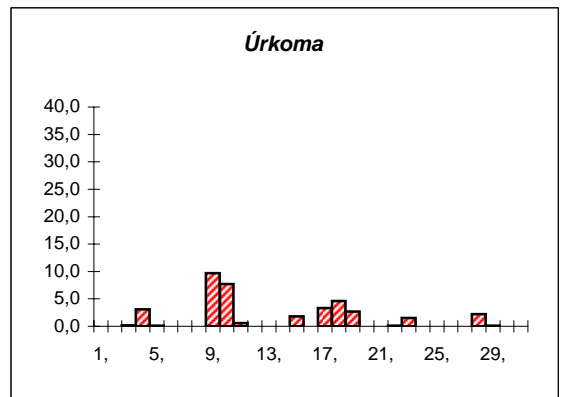
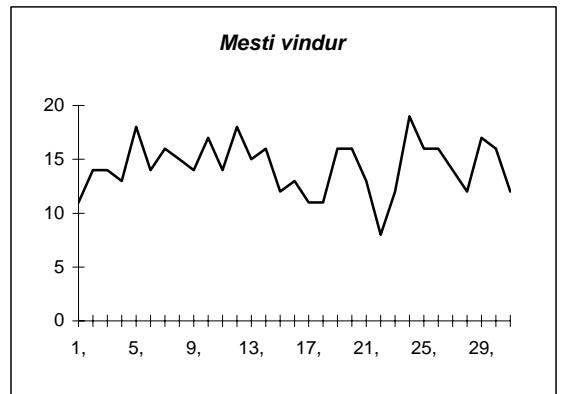
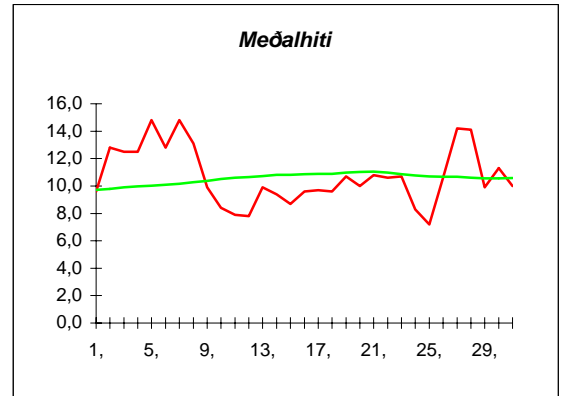


Dags	Meðalhiti (°C)	Hámark (°C)	Lágmark (°C)	Úrkoma (mm)	Úrkomutegund	Snjódýpt (cm)	Snjóhula (0-4)	Sólskin(klst)	Meðalvindur (hn)	Mesti vindur (hn)	Hvíða (hn)
1,	10,7	14,2	9,2	- - -			0	0,6	11,6	20	29
2,	11,9	13,7	9,9	2,8	ri		0	0,8	7,3	15	21
3,	11,4	13,9	10,3	1,7	ri		0	3,0	3,6	8	13
4,	9,5	12,8	5,8	1,1	ri		0	0,0	6,4	11	16
5,	9,6	11,5	7,2	0,6	ri		0	0,2	9,5	16	26
6,	11,0	13,5	9,2	1,1	ri		0	0,4	6,6	12	21
7,	10,5	13,2	10,0	0,7	ri		0	0,0	10,4	17	26
8,	10,0	13,2	6,8	1,9	ri		0	5,0	4,5	8	11
9,	11,1	14,6	7,9	6,8	ri		0	5,9	4,4	11	16
10,	12,4	16,0	9,6	1,0	ri		0	11,7	5,4	12	17
11,	11,0	16,1	6,2	- - -			0	10,1	6,0	12	18
12,	11,7	15,4	7,6	- - -			0	12,5	5,4	11	17
13,	11,4	15,2	8,6	- - -			0	10,1	7,6	14	20
14,	9,9	14,6	8,4	- - -			0	10,2	6,5	9	15
15,	9,6	12,3	7,1	0,4	ri		0	2,2	2,9	8	14
16,	10,2	13,4	7,3	0,5	ri		0	3,4	5,3	13	17
17,	10,1	12,1	7,8	2,5	ri		0	0,0	5,3	9	14
18,	10,1	11,9	9,0	13,7	ri		0	0,0	4,4	7	11
19,	11,4	14,8	9,4	25,7	ri		0	7,1	8,3	16	22
20,	10,6	14,4	7,8	0,2	ri		0	2,0	5,1	9	18
21,	10,1	12,5	8,2	1,9	ri		0	7,2	3,8	8	11
22,	11,9	15,2	8,0	0,2	ri		0	11,3	4,5	9	13
23,	11,7	15,2	10,0	0,1	ri		0	0,0	4,3	10	15
24,	12,0	15,2	9,4	0,4	ri		0	10,9	5,9	12	17
25,	10,7	14,5	6,1	- - -			0	16,2	6,0	12	16
26,	11,5	14,8	9,1	- - -			0	7,2	7,4	12	18
27,	11,9	13,7	9,8	0,0			0	0,0	15,8	24	37
28,	12,0	14,5	9,6	8,6	ri		0	7,6	7,4	15	19
29,	10,4	14,2	9,7	8,4	ri		0	0,0	4,6	9	13
30,	10,7	13,2	8,2	0,1	ri		0	10,7	7,0	12	17
31,	10,4	13,6	7,8	0,0			0	0,1	3,3	6	13



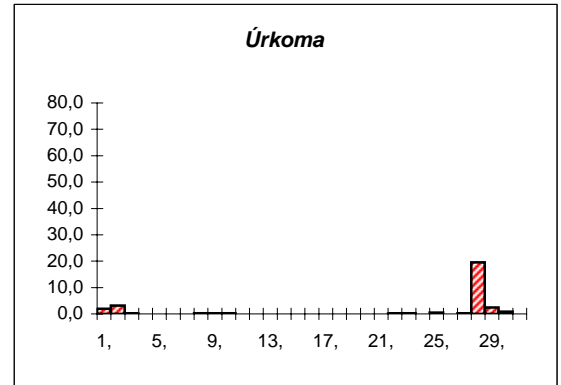
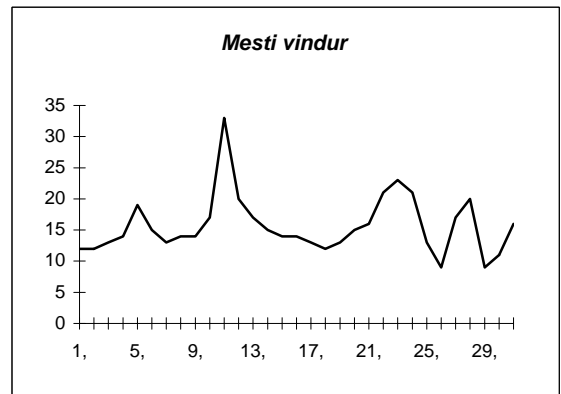
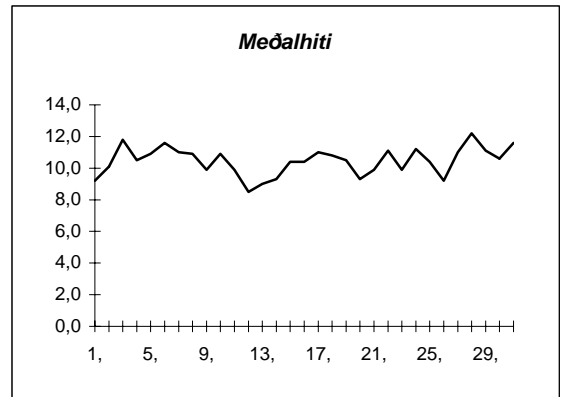
Meðalhiti	=	10,9 °C
Frávik frá meðaltali 1931-60	=	-0,3 °C
Meðalhámarkshiti	=	14,0 °C
Meðallágmarkshiti	=	8,4 °C
Úrkomumagn	=	80,4 mm
Hlutfall úrkomu af meðaltali 1931-60	=	168 %
Meðalvindhraði	=	6,3 hn
Sólskinsstundir	=	156,4 klst

Dags	Meðalhiti (°C)	Hámark (°C)	Lágmark (°C)	Úrkoma (mm)	Úrkomutegund	Snjódýpt (cm)	Snjóhula (0-4)	Sólskin(klst)	Meðalvindur (hn)	Mesti vindur (hn)	Hvíða (hn)
1,	9,6	13,3	5,3	- - -			0	3,0	5,5	11	14
2,	12,8	15,8	10,5	0,0			0	3,9	4,9	14	19
3,	12,5	15,2	11,6	0,2	ri		0	3,7	6,9	14	19
4,	12,5	15,4	10,4	3,1	ri		0	1,7	5,9	13	18
5,	14,8	20,0	11,6	0,1	ri		0	7,1	9,9	18	29
6,	12,8	18,0	10,7	0,0			0	4,4	8,6	14	28
7,	14,8	19,5	9,2	0,0			0	9,2	10,5	16	25
8,	13,1	18,4	11,1	- - -			0	4,3	8,9	15	22
9,	9,9	13,5	8,9	9,7	ri		0	0,0	9,5	14	18
10,	8,4	11,0	7,8	7,7	ri		0	0,0	11,3	17	24
11,	7,9	10,0	6,0	0,6	ri		0	1,4	9,5	14	21
12,	7,8	11,0	5,6	- - -			0	5,5	9,8	18	25
13,	9,9	14,6	5,5	- - -			0	14,2	7,9	15	23
14,	9,4	12,8	7,0	- - -			0	5,7	7,5	16	25
15,	8,7	11,0	7,8	1,8	ri		0	0,5	8,1	12	18
16,	9,6	12,9	6,5	0,0			0	2,6	7,1	13	17
17,	9,7	12,9	8,0	3,3	ri		0	0,6	6,3	11	16
18,	9,6	12,9	8,2	4,6	ri		0	0,0	5,8	11	15
19,	10,7	14,2	9,0	2,7	ri		0	4,1	7,5	16	20
20,	10,0	14,2	8,5	0,0			0	5,4	8,8	16	21
21,	10,8	13,0	9,0	- - -			0	4,9	6,6	13	18
22,	10,6	12,2	9,6	0,1	ri		0	0,0	5,3	8	12
23,	10,7	12,0	9,6	1,5	ri		0	0,0	5,9	12	20
24,	8,3	11,3	7,8	- - -			0	0,1	13,4	19	28
25,	7,2	9,8	6,0	0,0			0	3,8	11,9	16	23
26,	10,6	15,7	5,2	- - -			0	11,9	6,5	16	20
27,	14,2	18,5	9,0	- - -			0	6,9	6,9	14	24
28,	14,1	18,0	11,0	2,2	ri		0	6,2	6,1	12	19
29,	9,9	17,2	7,1	0,1	ri		0	9,5	7,3	17	24
30,	11,3	16,6	7,7	0,0			0	7,8	6,6	16	24
31,	10,0	15,8	6,4	- - -			0	0,0	5,9	12	17



Meðalhiti	=	10,7 °C
Frávik frá meðaltali 1931-60	=	-0,2 °C
Meðalhámarkshiti	=	14,4 °C
Meðallágmarkshiti	=	8,3 °C
Úrkomumagn	=	37,7 mm
Hlutfall úrkomu af meðaltali 1931-60	=	108 %
Meðalvindhraði	=	7,8 hn
Sólskinsstundir	=	128,4 klst

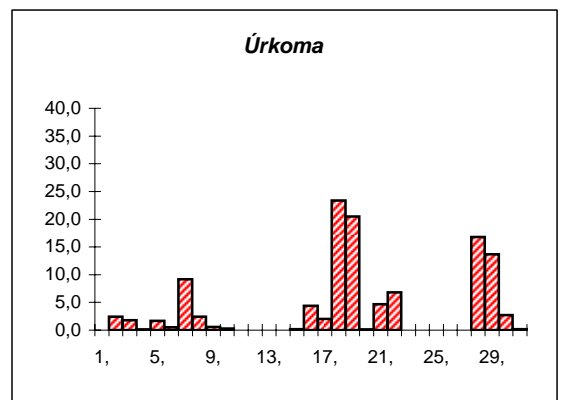
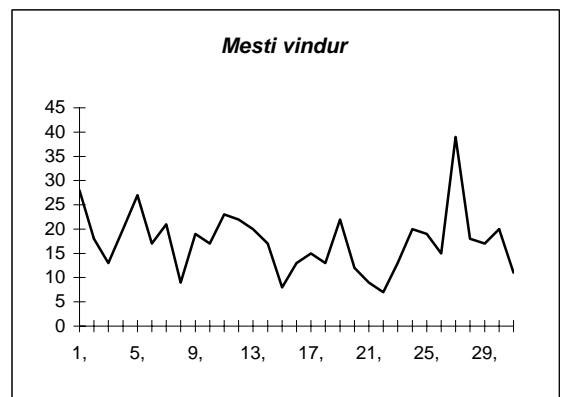
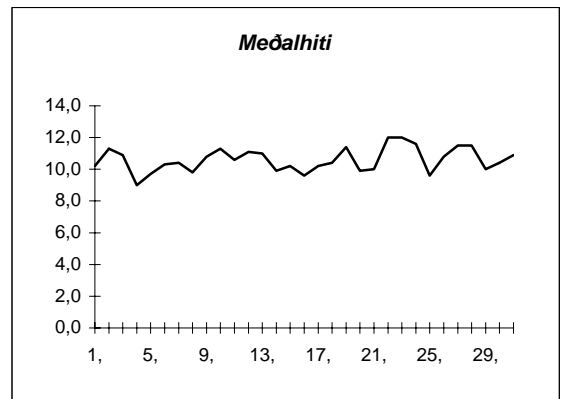
Dags	Meðalhiti (°C)	Hámark (°C)	Lágmark (°C)	Úrkoma (mm)	Úrkomutegund	Snjóþýpt (cm)	Snjöhula (0-4)	Sólskin(Klst)	Meðalvindur (hn)	Mesti vindur (hn)	Hvíða (hn)
1,	9,2	11,5	7,2	1,9	ri		0		5,8	12	
2,	10,1	12,4	8,1	3,1	ri		0		5,1	12	
3,	11,8	15,3	10,0	0,1	ri		0		5,5	13	
4,	10,5	12,8	7,0	---			0		5,4	14	
5,	10,9	14,5	9,2	---			0		7,4	19	
6,	11,6	14,2	7,1	---			0		9,8	15	
7,	11,0	13,5	9,6	---			0		7,5	13	
8,	10,9	13,4	10,4	0,3	ri		0		7,4	14	
9,	9,9	11,7	5,8	0,1	ri		0		6,6	14	
10,	10,9	13,1	9,2	0,2	ri		0		10,8	17	
11,	9,9	13,6	9,2	0,0			0		11,9	33	
12,	8,5	13,4	4,2	---			0		8,4	20	
13,	9,0	14,9	1,7	0,0			0		8,6	17	
14,	9,3	12,4	4,5	---			0		7,5	15	
15,	10,4	13,9	5,8	---			0		5,3	14	
16,	10,4	13,2	7,2	---			0		7,1	14	
17,	11,0	14,4	7,0	---			0		6,3	13	
18,	10,8	13,0	8,8	---			0		6,3	12	
19,	10,5	12,8	8,3	0,0			0		5,4	13	
20,	9,3	12,4	7,4	0,0			0		9,6	15	
21,	9,9	12,9	7,3	0,0			0		12,1	16	
22,	11,1	12,7	9,2	0,1	ri		0		15,3	21	
23,	9,9	11,5	8,9	0,2	ri		0		15,0	23	
24,	11,2	13,9	9,9	---			0		11,5	21	
25,	10,4	13,9	7,2	0,5	ri		0		6,5	13	
26,	9,2	11,9	6,2	0,0			0		4,1	9	
27,	11,0	14,1	8,6	0,2	ri		0		6,9	17	
28,	12,2	14,7	10,8	19,5	ri		0		11,5	20	
29,	11,1	14,0	9,4	2,4	ri		0		4,5	9	
30,	10,6	13,4	8,1	0,9	ri		0		6,3	11	
31,	11,6	15,0	5,4	---			0		6,6	16	



Meðalhiti	=	10,5 °C
Meðalhámarkshiti	=	13,4 °C
Meðallágmarkshiti	=	7,7 °C
Úrkomumagn	=	29,5 mm
Meðalvindhraði	=	8,0 hn

Útgefandi : Veðurstofa Íslands  
 Heimilisfang : Bústaðavegur 9  
 150 Reykjavík

Dags	Meðalhiti (°C)	Hámark (°C)	Lágmark (°C)	Úrkoma (mm)	Úrkomutegund	Snjódýpt (cm)	Snjóhula (0-4)	Sólskin(klst)	Meðalvindur (hn)	Mesti vindur (hn)	Hvíða (hn)
1,	10,2	15,7	9,2	0,0			0		17,5	28	40
2,	11,3	13,4	9,8	2,4	ri		0		9,5	18	20
3,	10,9	15,0	10,3	1,8	ri		0		7,0	13	17
4,	9,0	13,9	7,6	0,1	ri		0		10,5	20	27
5,	9,7	12,5	8,5	1,7	ri		0		14,5	27	29
6,	10,3	12,3	8,8	0,5	ri		0		11,8	17	23
7,	10,4	13,2	9,3	9,2	ri		0		11,6	21	28
8,	9,8	13,0	6,8	2,4	ri		0		4,8	9	15
9,	10,8	14,0	8,4	0,6	ri		0		8,5	19	23
10,	11,3	14,2	9,8	0,3	ri		0		10,8	17	23
11,	10,6	14,7	7,7	0,0			0		14,3	23	28
12,	11,1	14,2	8,0	---			0		12,8	22	28
13,	11,0	16,2	8,8	---			0		12,6	20	27
14,	9,9	13,7	7,8	---			0		10,9	17	22
15,	10,2	14,3	7,7	0,2	ri		0		3,5	8	13
16,	9,6	13,2	8,3	4,4	ri		0		7,0	13	17
17,	10,2	11,7	9,1	2,0	ri		0		6,8	15	17
18,	10,4	13,3	9,4	23,4	ri		0		7,6	13	20
19,	11,4	14,4	9,7	20,5	ri		0		13,3	22	28
20,	9,9	14,8	8,2	0,1	ri		0		6,1	12	14
21,	10,0	12,3	8,6	4,7	ri		0		4,3	9	12
22,	12,0	15,3	8,4	6,8	ri		0		4,4	7	12
23,	12,0	15,3	10,2	0,0			0		6,1	13	17
24,	11,6	14,5	9,9	0,0			0		13,4	20	27
25,	9,6	14,8	7,1	---			0		14,3	19	29
26,	10,8	13,2	7,0	---			0		8,6	15	18
27,	11,5	13,0	10,1	0,0			0		24,4	39	45
28,	11,5	14,2	9,9	16,8	ri		0		10,3	18	25
29,	10,0	14,1	9,5	13,7	ri		0		8,8	17	21
30,	10,4	14,0	8,3	2,7	ri		0		13,6	20	25
31,	10,9	13,7	8,7	0,2	ri		0		6,5	11	15



Meðalhiti	=	10,6 °C
Frávik frá meðaltali 1931-60	=	-0,1 °C
Meðalhámarkshiti	=	13,9 °C
Meðallágmarkshiti	=	8,7 °C
Úrkomumagn	=	114,5 mm
Hlutfall úrkomu af meðaltali 1931-60	=	197 %
Meðalvindhraði	=	10,2 hn