



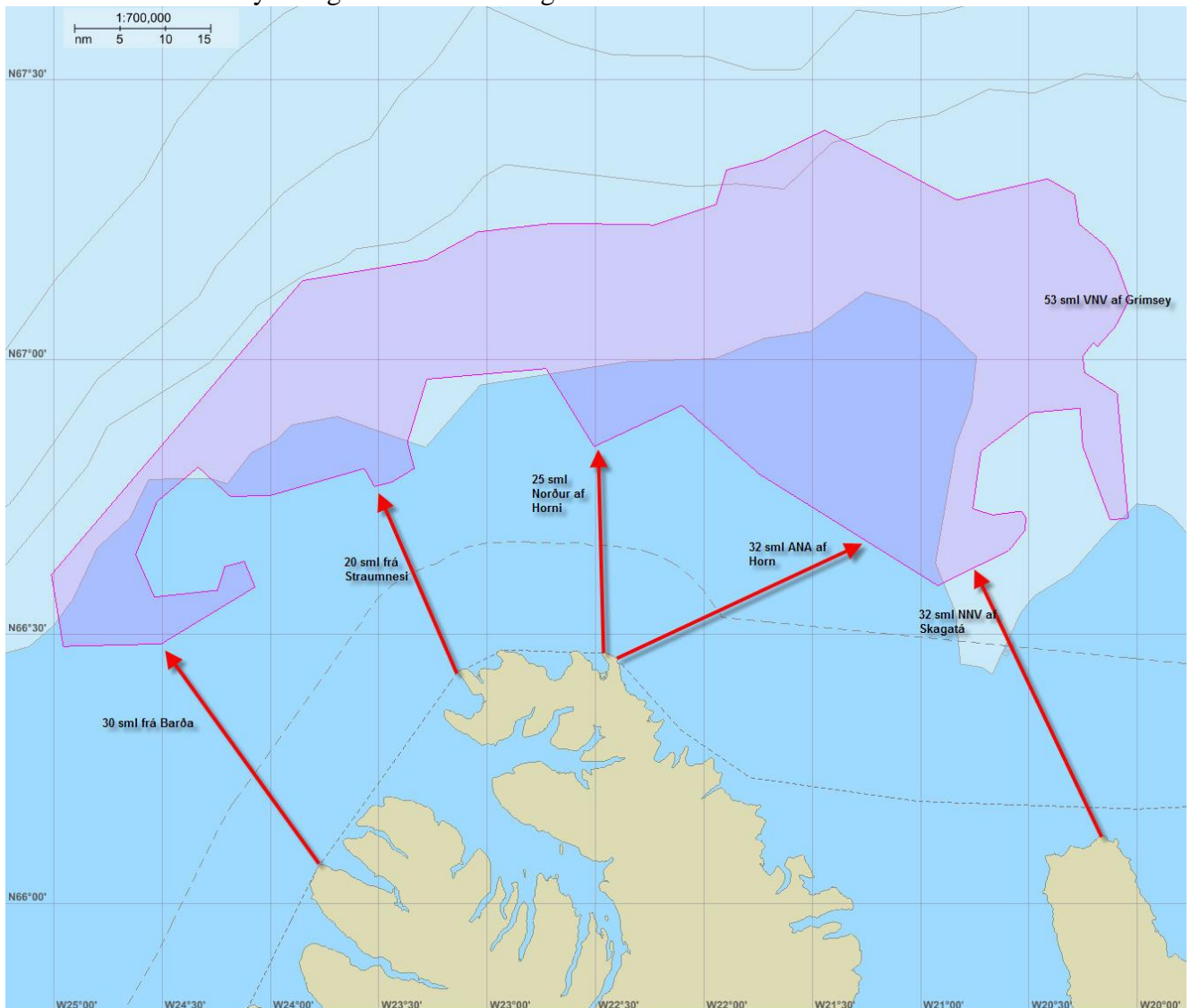
Hafísskýrsla TF-SIF  
13. desember 2010  
Flug nr. 17510.025

## Ískönnunarflug 13 desember 2010

Í dag var farið í hefðbundið eftirlitsflug um austur, norður og vesturmið. Komið var að hafís norður af vestfjörðum, og meginísinn kortlagður með eftirlitsbúnaði flugvélarinnar. Hér að neðan má sjá afrakstur eftirlitsins.

Kl 1555 ískönnun hefst.

Kortið hér að neðan sýnir legur íssins norður og austur af Horni.

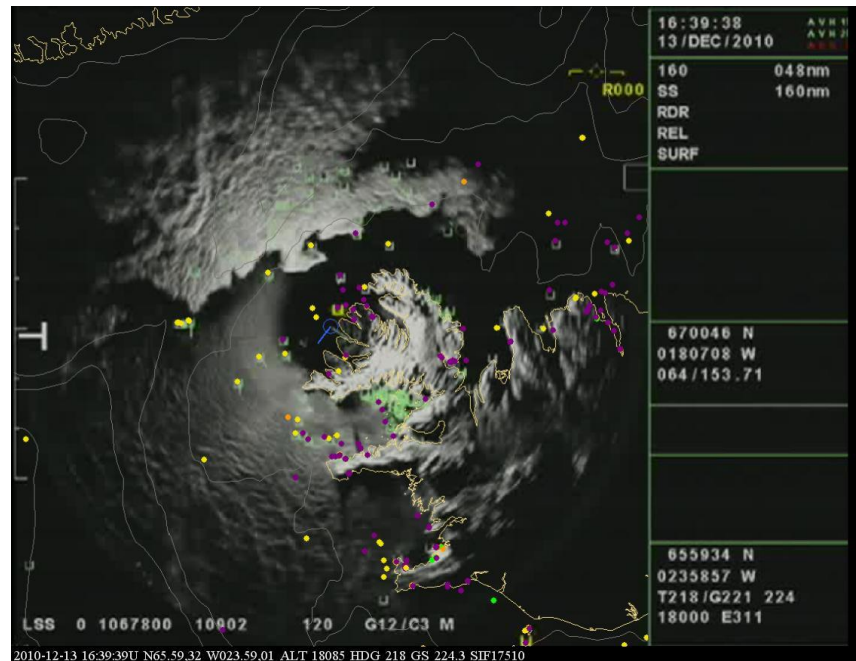




Hafísskýrsla TF-SIF  
13. desember 2010  
Flug nr. 17510.025

Meginísrönd liggur um eftirtalin hnit.

- 1) 67 04.0N 020 51.0W
- 2) 66 44.0N 020 25.0W
- 3) 66 33.0N 020 36.0W
- 4) 66 35.0N 021 12.0W
- 5) 66 56.0N 021 39.0W
- 6) 66 54.0N 023 18.0W
- 7) 66 44.0N 023 23.0W
- 8) 66 33.0N 024 05.0W
- 9) 66 27.0N 024 58.0W
- 10) 66 27.0N 025 40.0W
- 11) 66 05.0N 026 47.0W
- 12) 66 15.0N 028 22.0W
- 13) 66 00.0N 028 10.0W
- 14) 65 38.0N 029 12.0W



Utan meginísjaðars eru ísdreifar og stærri jakar. Nokkrir borgarísjakar eru sjáanlegir, sem og stærri íshellur.

Næst landi var meginísinn á eftirfarandi stöðum:

1. 53 sjml VNV af Grímsey.
2. 32 sjml NNV af Skagatá.
3. 32 sjml ANA af Hornbjargi
4. 25 sjml norður af Hornbjargi.
5. 20 sjml VNV af Straumnesi
6. 30 sjml VNV af Barða.

Haft var samband við togskipið Hrafn GK sem var að veiðum rúmar 12 sjml. Norður af Horni. Fengum þær upplýsingar hjá honum að sjávarhiti væri +6,5°C en 2 sjml. austar væri sjávarhiti +3,5°C. Lofthiti var +5°C.

Kl 1640 var ískönnun lokið.

Friðrik Höskuldsson  
Yfirstýrimaður TF-SIF

Gunnar Örn Arnarson  
Stýrimaður TF-SIF