



Hafískýrsla TF-SIF
3. maí 2011
Flug nr. 02911.025

Ískönnunarflug 3. maí 2011

Í dag var farið í ískönnunarflug um vesturmið. Enginn hafís, utan smávægilegar ísdreifar voru sjáanlegar í íslenskri lögsögu, en þéttur hafís rétt inn þeirrar grænlesku. Gerðum hafískönnun með SLAR ratsjá og ELTA eftirlitsratsjá. Skyggni á svæðinu leifði ekki athugun með berum augum. Hér að neðan fylgir punktalisti yfir legu ísrandarinnar, sem og myndir úr eftirlitsratsjá og kort sem unnið var á SLAR ratsjónna.

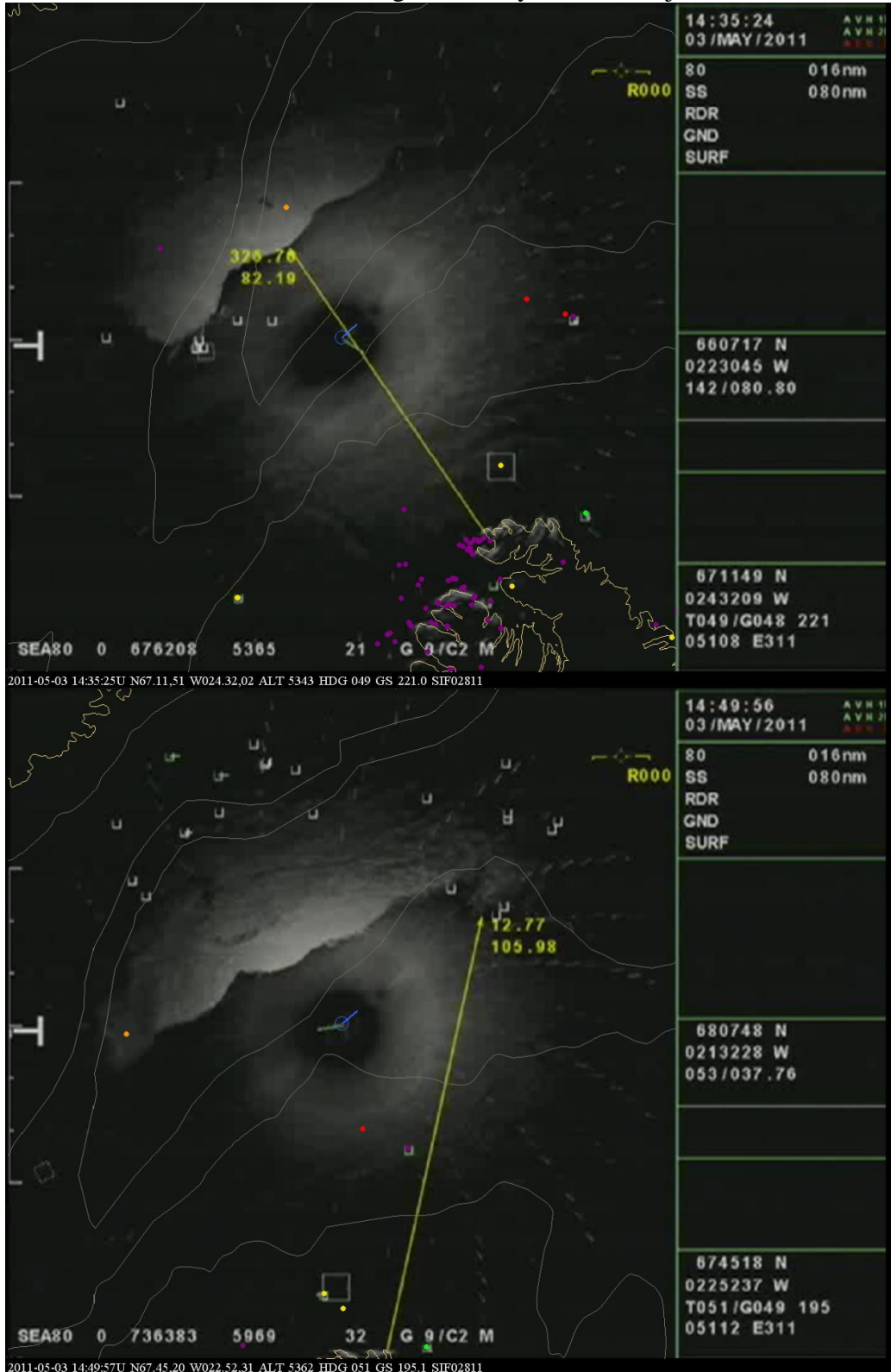
Á neðangreindri töflu sést lega íssins frá sv-na.

Property	Value
Category	MAP
Date	2011-05-03
Time	15:00:06
Latitude	N68°12.94'
Longitude	W022°25.74'
Geometry	Line
Length	121.7 nm
[-] Points	
N68°12.94'	W022°25.74'
N68°09.65'	W022°32.94'
N68°02.73'	W023°13.94'
N68°00.34'	W023°19.21'
N67°57.54'	W023°32.23'
N67°57.64'	W023°57.71'
N67°50.24'	W024°12.12'
N67°46.48'	W024°25.97'
N67°42.80'	W024°48.69'
N67°36.70'	W024°58.66'
N67°33.11'	W025°10.02'
N67°30.67'	W025°25.25'
N67°28.66'	W025°36.89'
N67°27.59'	W025°42.70'
N67°18.11'	W025°49.63'
N67°13.08'	W026°02.37'
N67°09.96'	W026°15.12'
N67°11.04'	W026°32.01'
N67°11.58'	W026°34.23'



Hafísskýrsla TF-SIF
3. maí 2011
Flug nr. 02911.025

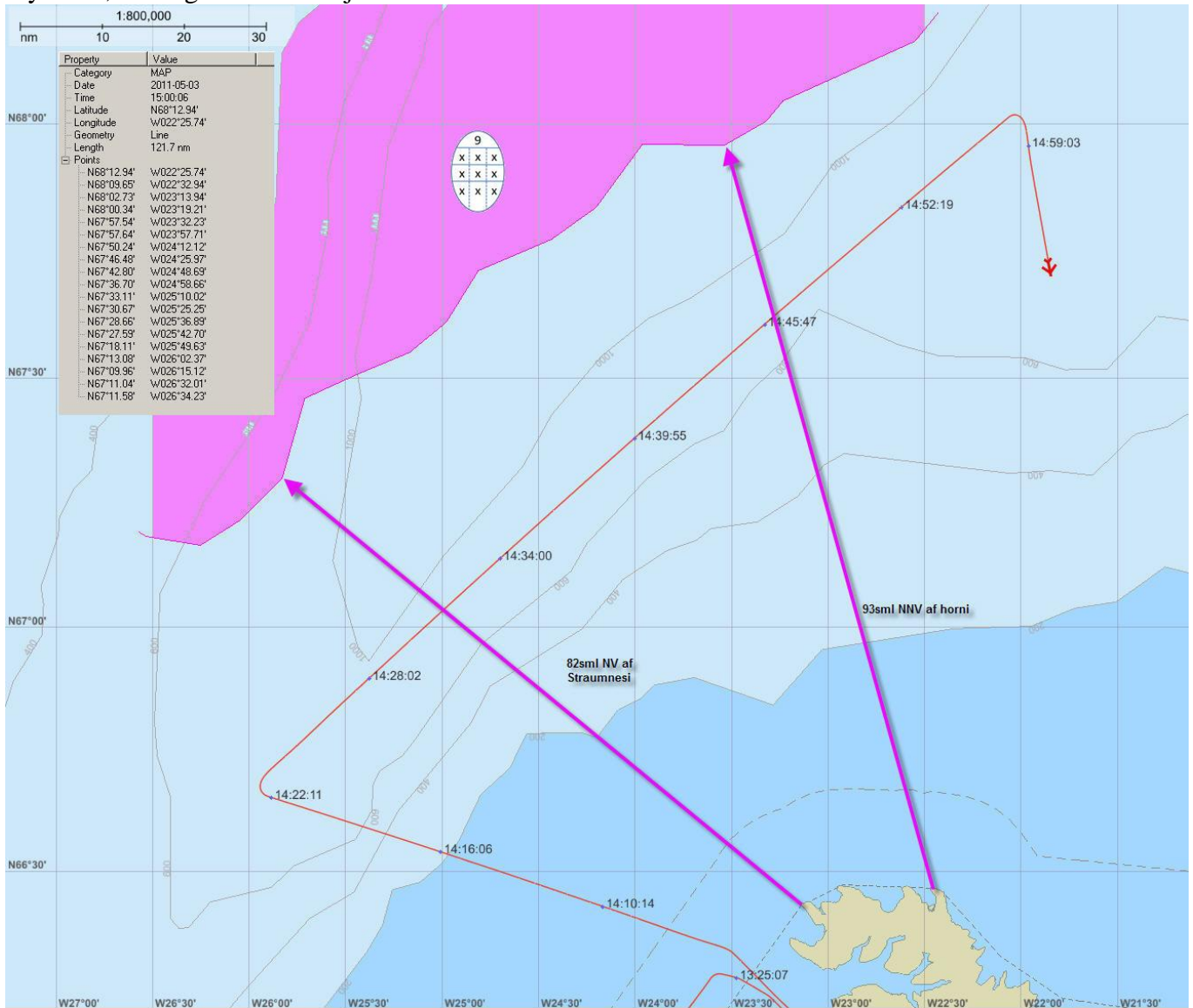
Kl 14:35 ísinn 82 sml NV af straumnesi og á neðri myndinni 105 sjml NNA af Horni.





Hafískýrsla TF-SIF
3. maí 2011
Flug nr. 02911.025

Kl.1422 til 1450, hafískönnun gerð milli Íslands og Grænlands. Þéttur ís, um 9-10/10 innan grænlenkrar lögsögu, en einungis smávægilegar dreifar innan íslenskrar lögsögu. Eins og sjá má af meðfylgjandi korti er ísinn næst landi um 82 sjml NV af Straumnesi, og 93 sjml NNV af Horni. Ekki var unnt að greina ísinn vel sökum lágskýja, en útbreiðsla sést vel á SLAR myndum, sem og á eftirlitsratsjá.



Friðrik Höskuldsson
Yfirstýrimaður TF-SIF