



Hafísskýrsla TF-SIF
11. maí 2011
Flug nr. 03511.025

Ískönnunarflug 11. maí 2011

Í dag var farið í ískönnunarflug um vesturmið. Enginn hafís var sjáanlegur í íslenskri lögsögu, en þéttur hafís rétt inn þeirrar grænlenSKU. Gerðum hafískönnun með SLAR ratsjá og ELTA eftirlitsratsjá. Skyggni á svæðinu leifði ekki athugun með berum augum. Hér að neðan fylgir punktalisti yfir legu ísrandarinnar, sem og myndir úr eftirlitsratsjá og kort sem unnið var á SLAR ratsjána.

Á neðangreindri töflu sést lega íssins frá sv-na.

1. 67 22N 026 13W
2. 67 26N 025 23W
3. 67 38N 025 28W
4. 67 46N 025 00W
5. 67 40N 024 46W
6. 67 41N 024 02W
7. 68 02N 023 30W
8. 68 07N 023 03W
9. 68 21N 022 30W
10. 68 32N 022 08W
11. 68 26N 021 41W
12. 68 40N 020 44W
13. 68 47N 020 05W
14. 69 10N 019 46W
15. 69 53N 018 17W

Þaðan lá ísröndinn NNA um.



Hafísskýrsla TF-SIF
11. maí 2011
Flug nr. 03511.025

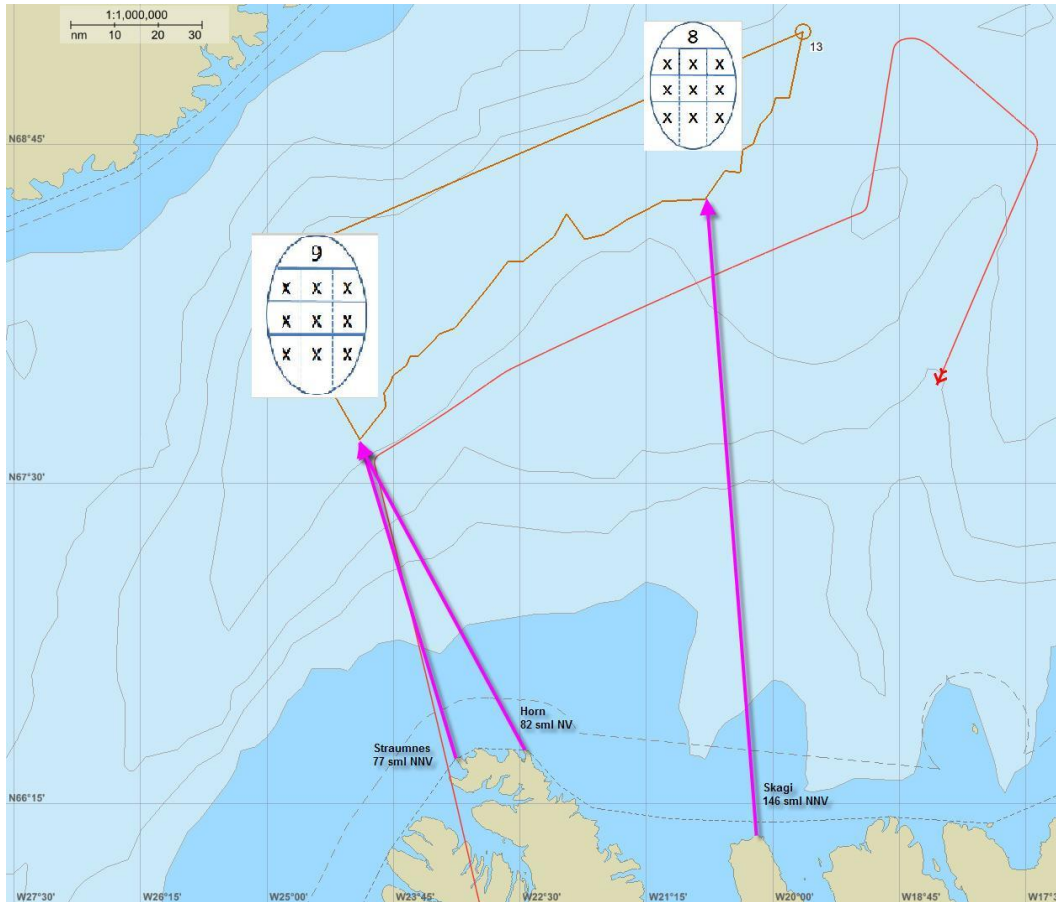
Kl 10:30 Ratsjármynd af ísnum.





Hafískýrsla TF-SIF
11. maí 2011
Flug nr. 03511.025

Kl.1002 til 1048, hafískönnun gerð milli Íslands og Grænlands. Þéttur ís, um 8-10/10 innan grænlenkrar lögsögu. Eins og sjá má af meðfylgjandi korti er ísinn næst landi um 77 sjml NNV af Straumnesi, 82 sjml NV af Horni, og 146 sjml N af Skaga. Ekki var unnt að greina ísinn vel sökum lágskýja, en útbreiðsla sést vel á SLAR myndum, sem og á eftirlitsratsjá. Ísdreifur voru að sjá á ratsjá um 1-2 sjómíllur frá megin ísröndinni.



Gunnar Örn Arnarson
Yfirstýrimaður TF-SIF