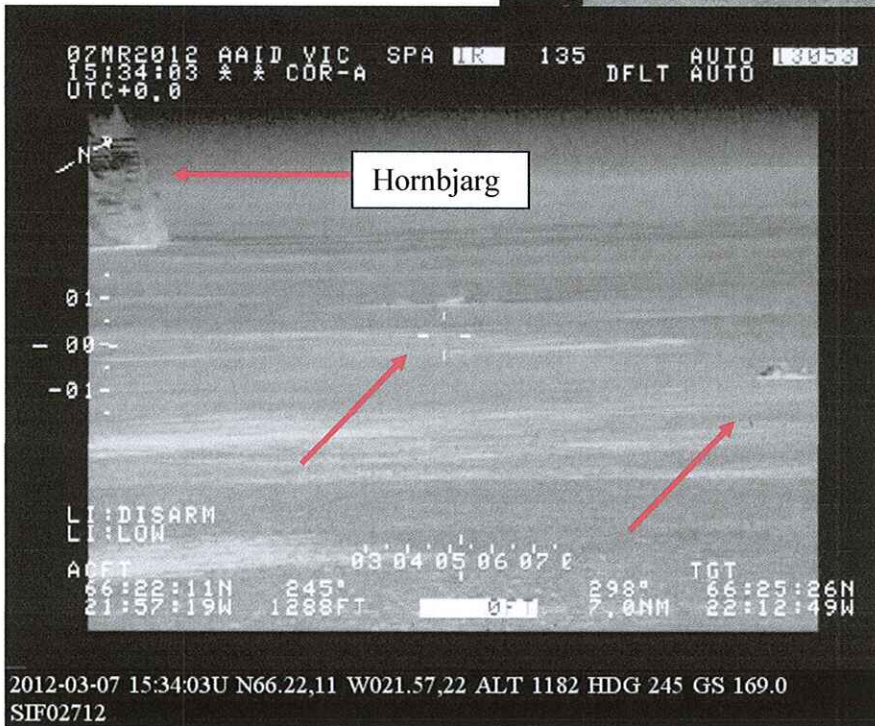




Flugskýrsla TF-SIF
7. mars 2012
Flug nr. 02712.025

Læt fljóta með IR-myndir sem sýna stærð borgaríssins u.þ.b.



Friðrik Höskuldsson
Yfirstýrimaður TF-SIF



Flugskýrsla TF-SIF
7. mars 2012
Flug nr. 02712.025

Vegna orðróms/tilkynningar um borgarís undan Horni var farið til athugunar þar. Kom í ljós að tveir nokkuð stórir borgarísjakar eru rétt ASA af Horni. Sá minni er um 80x80 metrar og stendur toppur hans ca 40 metra upp.

Sá stærri er um 235x100 metrar. Hæð á að giska 60 metrar.

Svolítið íshröngl er nálægt ísnum, en einnig að sjá dýpra á Hornbanka. Hafisröndin var að sjá (á ratsjá) næst landi um 70 sjml. NNV av Sraumnesi.

Stærri jakinn er á stað: 66°25,3'N-022°12,6'V eða 5,2 sjml. ASA af Horni.

Minni jakinn er á stað: 66°24,5'N-022°08,0'V eða 7,3 sjml. ASA af Horni.

