

# Vatnafræðileg líkangerð og vatnsbúskapur

Ráðstefna um rannsóknir á íslensku  
ferskvatni 13. október 2003

*Jóna Finndís Jónsdóttir*



# Vatnshæðarmælar

- Rennslisgæfir mælar í rekstri hátt á annað hundrað
- Gefa samfelldar upplýsingar um rennsli vatnsfalls
- Rennslisgögn gilda einungis fyrir viðkomandi mælistað
- Grundvöllur vatnsbúskapar-rannsókna

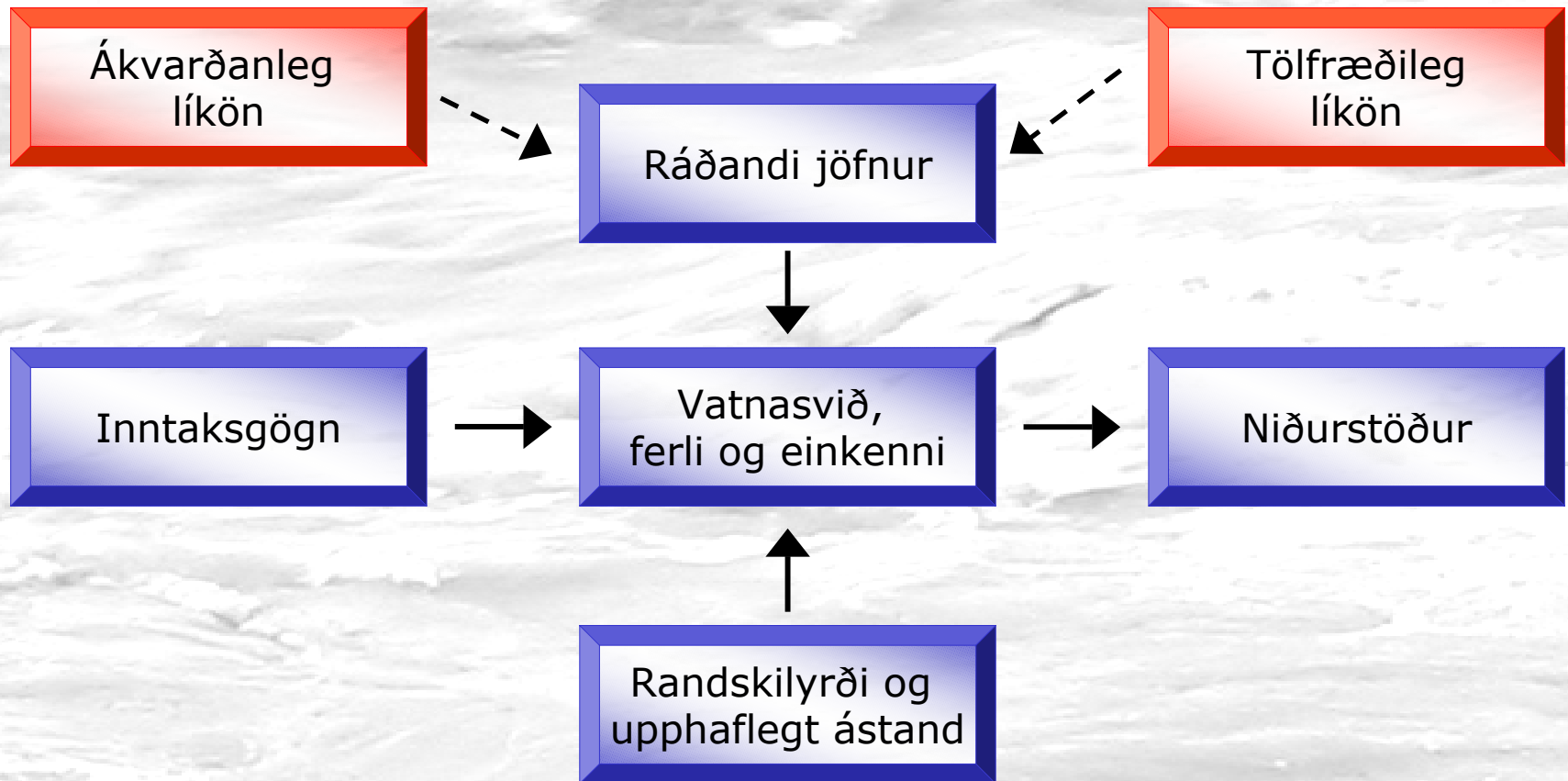


# Verkefni fyrir vatnafræðilíkön

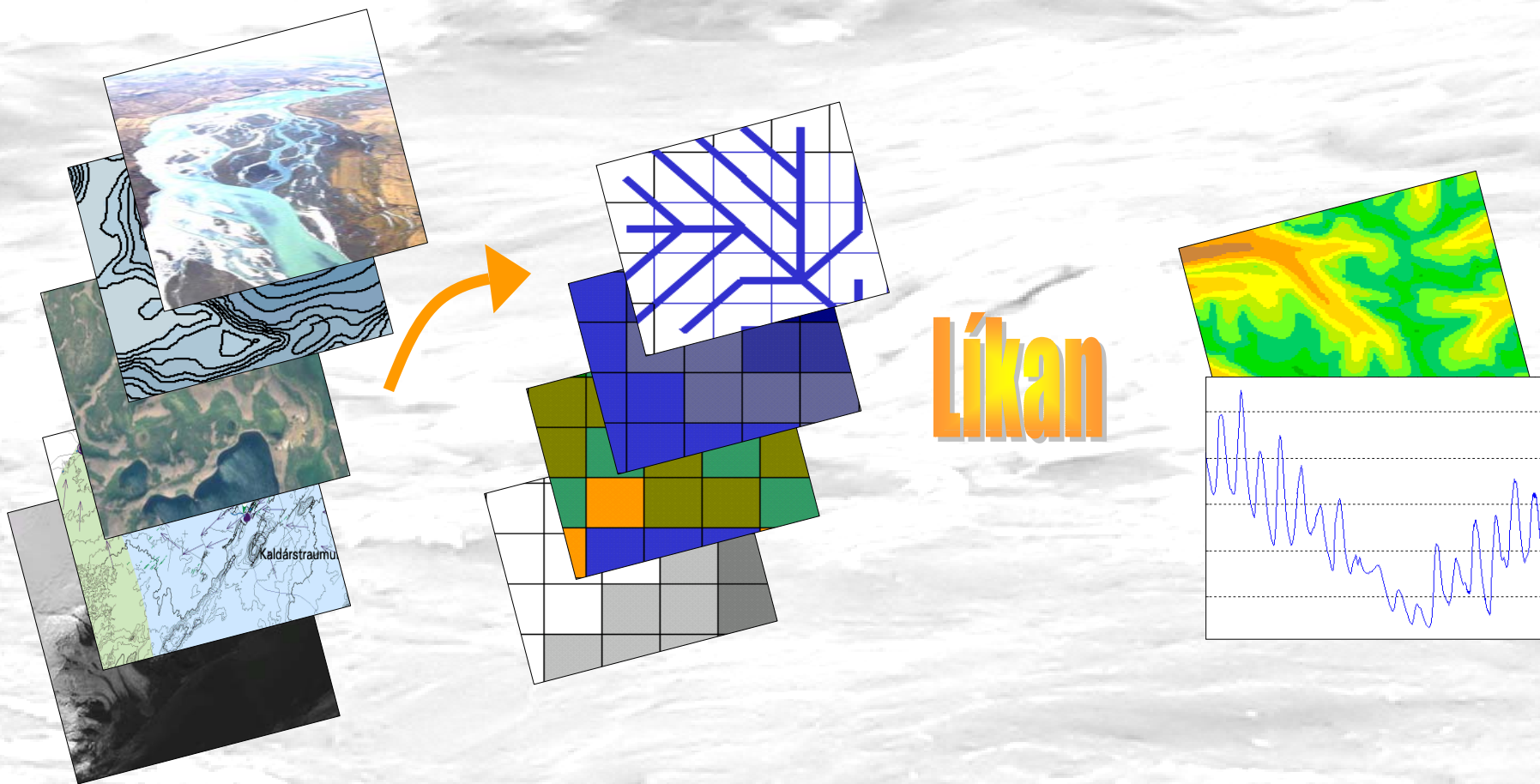
- Fylla í tímaraðagöt
- Flytja upplýsingar yfir á önnur vatnasvið
- Lengja tímaraðir rennsli
- Spá fyrir um framtíðarrennsli
  - *Næstu daga*
  - *Næstu mánaða*
  - *Næstu ára*



# Mismunandi líkön fyrir mismunandi verk

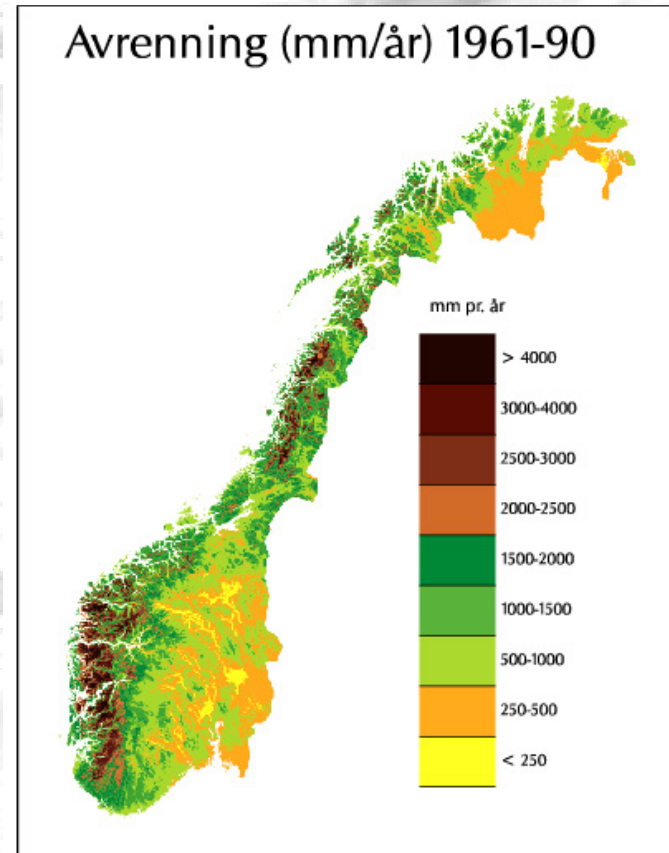


# Reitskipt vatnafræðilíkön til vatnsbúskaparrannsókna



# Líkan af öllu landinu

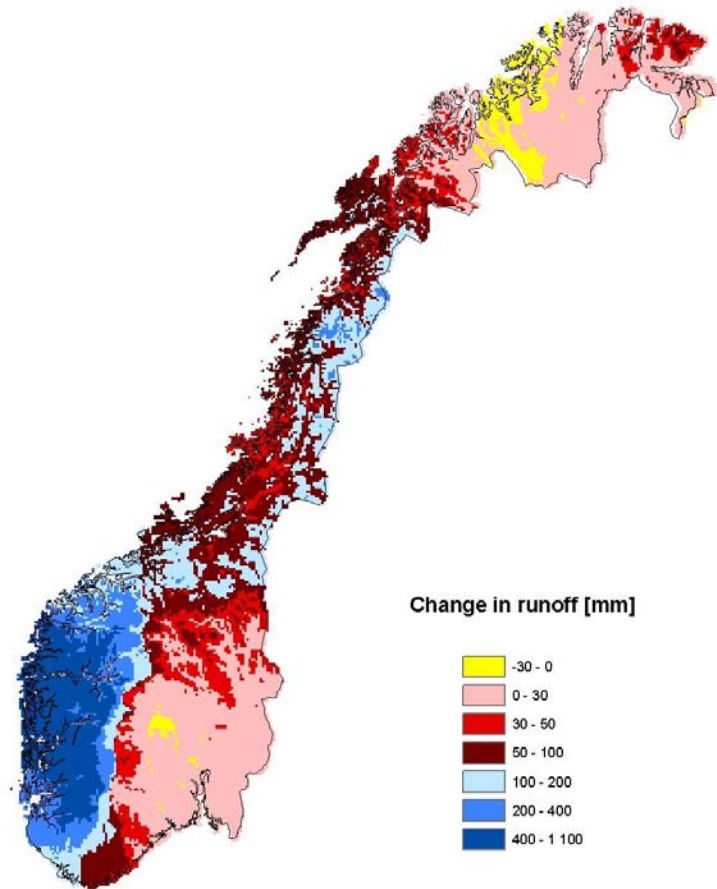
- Reitskipt líkön hafa verið gerð fyrir Noreg, Svíþjóð og hluta Finnlands
- Aðstoðar við áætlanir á
  - *orkuframleiðslu*
  - *vatnsforða*
  - *flóðahættu*
  - *byggingu brúa og vega*





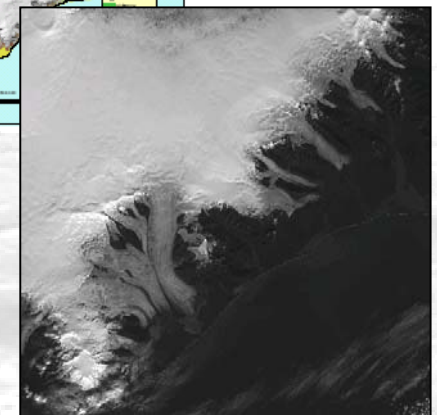
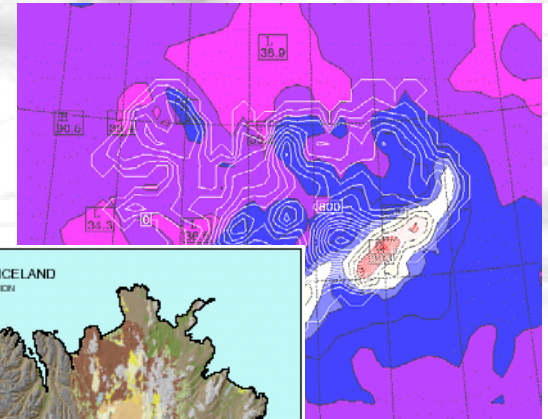
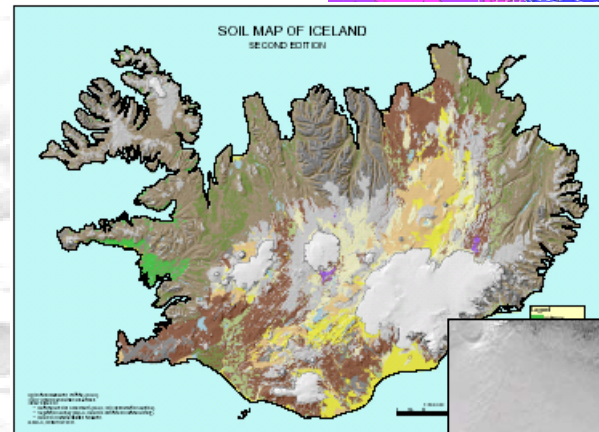
# Líkan af öllu landinu

- Reitskipt líkön hafa verið gerð fyrir Noreg, Svíþjóð og hluta Finnlands
- Aðstoðar við áætlanir á
  - *orkuframleiðslu*
  - *vatnsforða*
  - *flóðahættu*
  - *byggingu brúa og vega*



# Meiri gögn, fleiri möguleikar

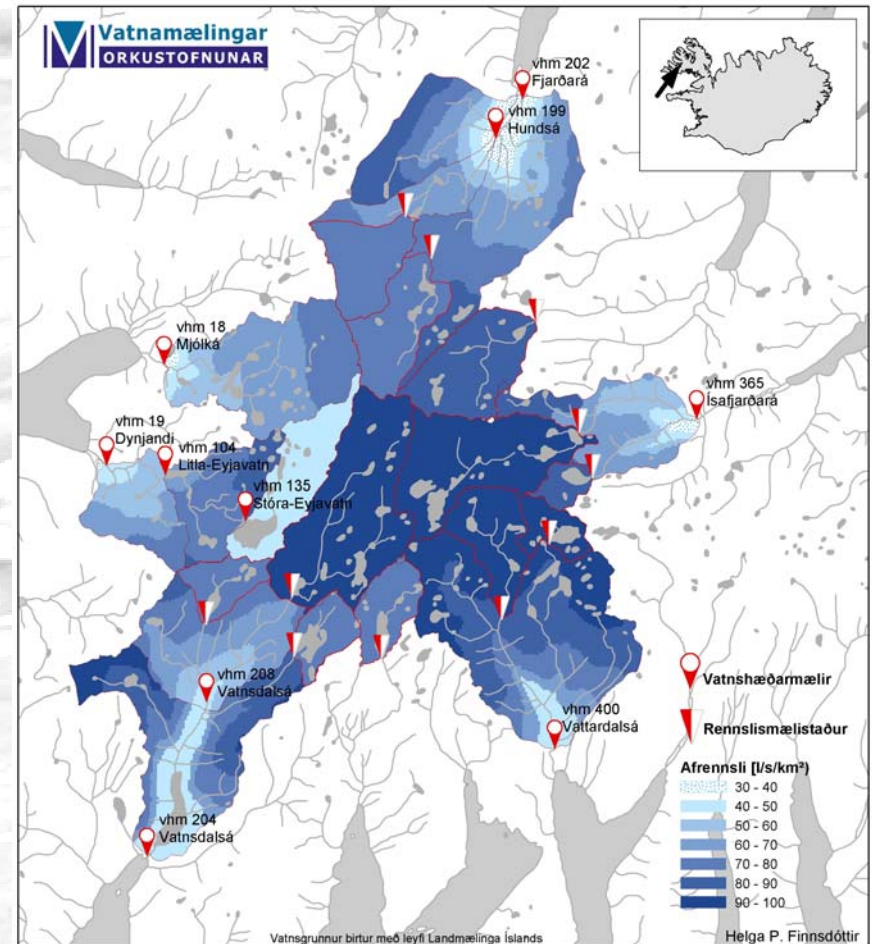
- MM5 veðurlíkanið gefur úrkomu, hita, inngeslun, rakastig o.fl.
- Jarðvegskort RALA
- Gróðurkort Náttúrufræðistofnunar
- Afkomumælingar jökla
- Vatnshæðarmælakerfið og stakar rennslismælingar





# Ný kort af vatnsbúskap...

- Afrennsliskort, meðal-, lágmarks- og hámarksafrennsli
- Reiknaðar rennslisraðir fyrir hvaða reit sem er
- Kort af uppgufun



*Spáð er að vorflóðin  
byrji af krafti næstu  
daga og verður  
hámarksrennsli ....*

