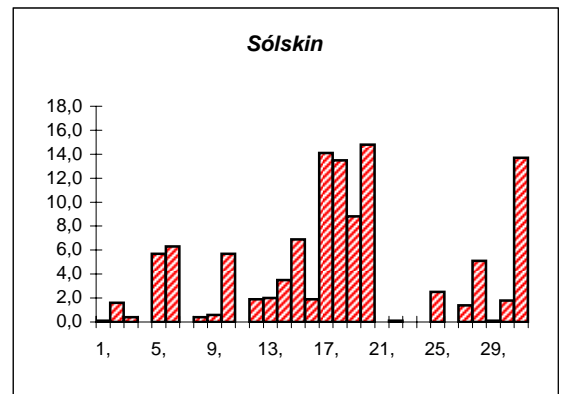
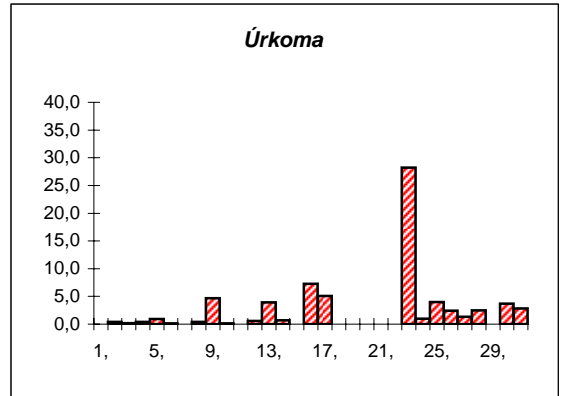
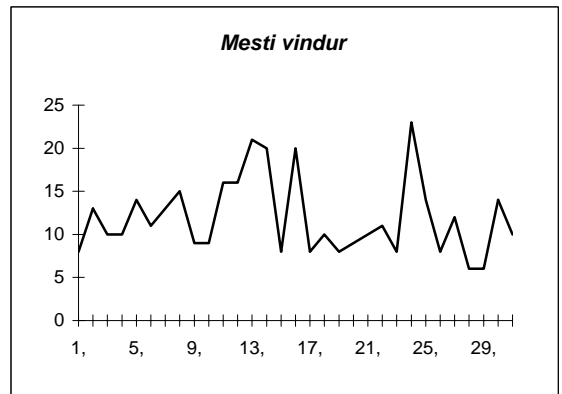
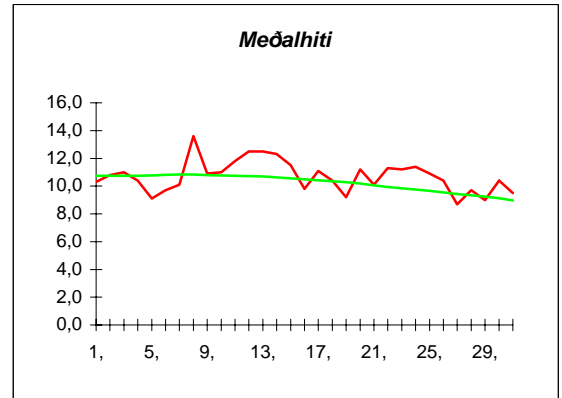
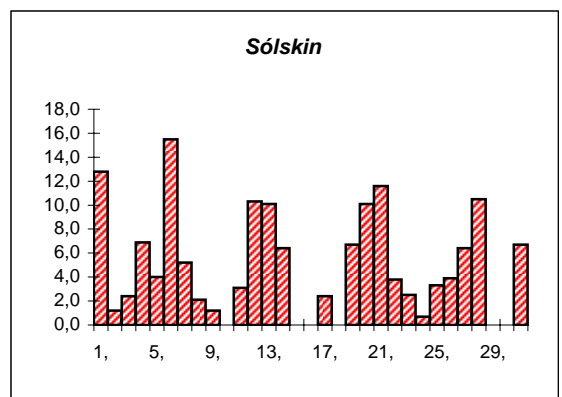
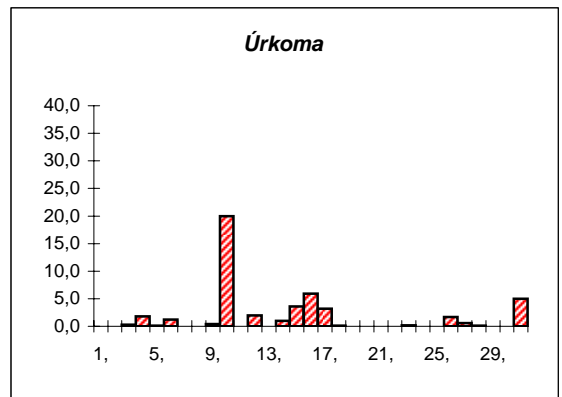
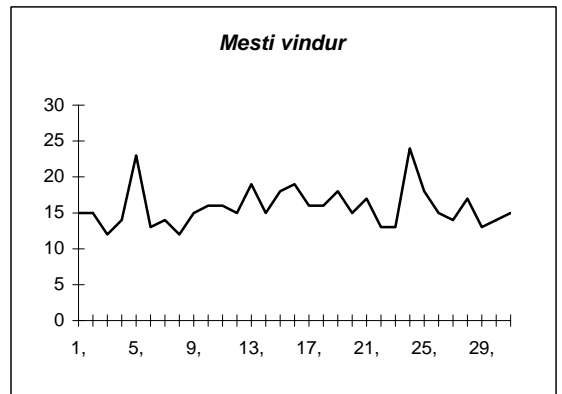
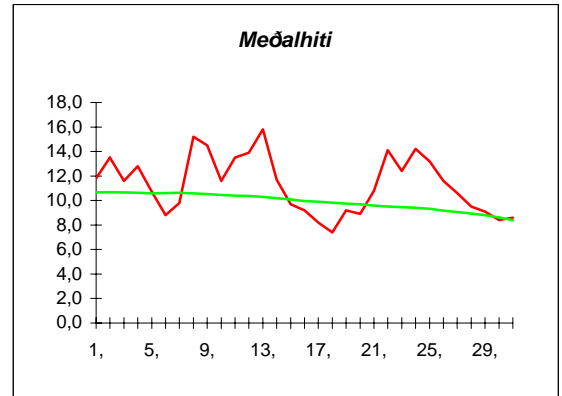


Dags	Meðalhiti (°C)	Hámark (°C)	Lágmark (°C)	Úrkoma (mm)	Úrkomutegund	Snjódypt (cm)	Snjóhula (0-4)	Sólskin(klst)	Meðalvindur (hn)	Mesti vindur (hn)	Hvíða (hn)
1,	10,3	13,1	9,7	0,0			0	0,1	4,8	8	10
2,	10,8	13,2	8,5	0,4	ri		0	1,6	6,8	13	17
3,	11,0	13,5	10,1	0,2	ri		0	0,4	4,8	10	14
4,	10,4	11,7	9,8	0,4	ri		0	0,0	6,3	10	15
5,	9,1	11,0	7,6	0,9	ri		0	5,7	8,8	14	21
6,	9,7	12,2	8,5	0,1	ri		0	6,3	5,4	11	14
7,	10,1	13,2	5,7	---			0	0,0	6,8	13	20
8,	13,6	16,5	10,7	0,4	ri		0	0,4	8,0	15	21
9,	10,9	16,2	10,1	4,7	ri		0	0,6	4,9	9	12
10,	11,0	14,2	7,6	0,1	ri		0	5,7	4,3	9	12
11,	11,8	13,8	10,3	---			0	0,0	10,0	16	28
12,	12,5	15,2	10,5	0,6	ri		0	1,9	10,1	16	26
13,	12,5	14,2	11,2	3,9	ri		0	2,0	12,6	21	27
14,	12,3	15,7	10,0	0,7	ri		0	3,5	5,9	20	24
15,	11,5	15,5	9,0	0,0			0	6,9	3,0	8	11
16,	9,8	15,0	8,4	7,3	ri		0	1,9	10,1	20	27
17,	11,1	16,2	6,5	5,1	ri		0	14,1	3,0	8	12
18,	10,4	16,1	5,1	---			0	13,5	3,5	10	15
19,	9,2	15,7	5,2	---			0	8,8	4,0	8	12
20,	11,2	16,4	5,9	---			0	14,8	3,4	9	14
21,	10,1	16,1	6,8	---			0	0,0	4,5	10	12
22,	11,3	12,8	10,5	0,0			0	0,1	6,5	11	18
23,	11,2	12,2	10,9	28,2	ri		0	0,0	3,9	8	10
24,	11,4	13,6	10,5	1,0	ri		0	0,0	12,9	23	36
25,	10,9	13,8	9,0	4,0	ri		0	2,5	9,9	14	23
26,	10,4	12,6	9,0	2,4	ri		0	0,0	4,0	8	11
27,	8,7	12,6	7,8	1,3	ri		0	1,4	6,3	12	18
28,	9,7	11,9	7,7	2,5	ri		0	5,1	2,9	6	8
29,	9,0	11,3	7,7	0,0			0	0,1	3,0	6	9
30,	10,4	13,2	8,7	3,7	ri		0	1,8	5,5	14	21
31,	9,5	13,5	5,9	2,8	ri		0	13,7	4,4	10	18



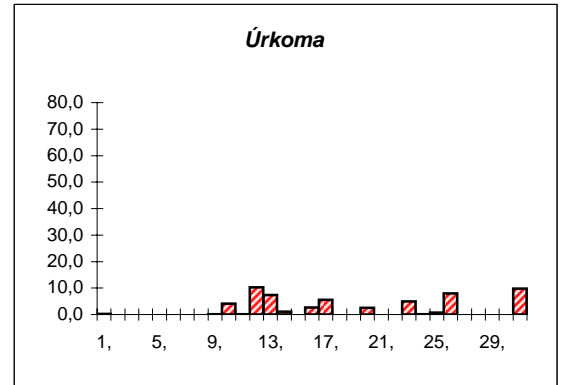
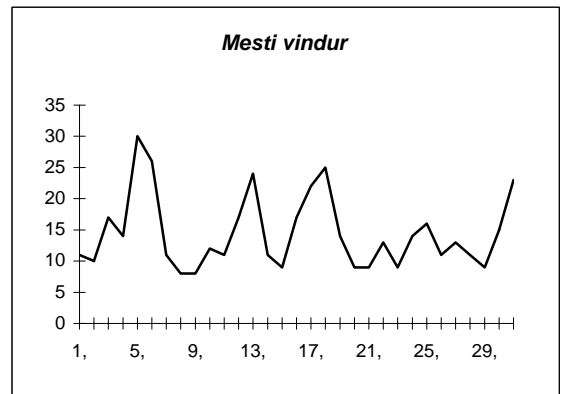
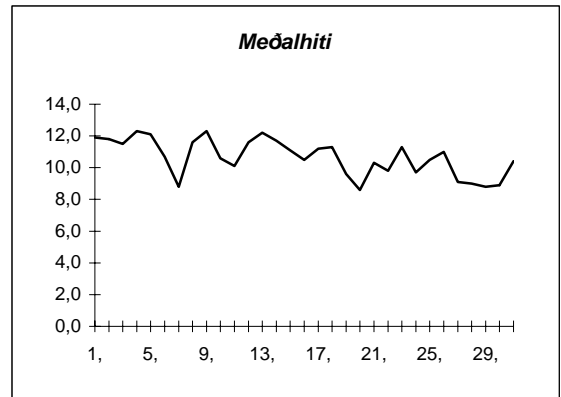
Meðalhiti	=	10,7 °C
Frávik frá meðaltali 1931-60	=	-0,1 °C
Meðalhámarkshiti	=	13,9 °C
Meðallágmarkshiti	=	8,6 °C
Úrkomumagn	=	70,7 mm
Hlutfall úrkomu af meðaltali 1931-60	=	107 %
Meðalvindhraði	=	6,1 hn
Sólskinsstundir	=	112,9 klst

Dags	Meðalhiti (°C)	Hámark (°C)	Lágmark (°C)	Úrkoma (mm)	Úrkomutegund	Snjóþýpt (cm)	Snjóhula (0-4)	Sólskin(klst)	Meðalvindur (hn)	Mesti vindur (hn)	Hvíða (hn)
1,	11,8	16,4	8,0	---			0	12,8	6,4	15	21
2,	13,5	17,0	8,0	---			0	1,2	6,9	15	27
3,	11,6	18,0	9,4	0,3	ri		0	2,4	5,4	12	15
4,	12,8	15,6	10,4	1,8	ri		0	6,9	7,0	14	20
5,	10,7	15,4	10,1	0,1	ri		0	4,0	10,0	23	36
6,	8,8	13,0	2,8	1,2	ri		0	15,5	7,6	13	19
7,	9,8	14,0	3,6	---			0	5,2	6,3	14	21
8,	15,2	22,6	9,5	0,0			0	2,1	5,4	12	18
9,	14,5	20,7	12,7	0,4	ri		0	1,2	7,4	15	29
10,	11,6	15,0	10,5	20,0	ri		0	0,0	9,6	16	20
11,	13,5	18,2	8,2	0,0			0	3,1	9,0	16	21
12,	13,9	19,8	9,7	2,0	ri		0	10,3	6,9	15	22
13,	15,8	21,0	10,5	---			0	10,1	11,0	19	33
14,	11,7	19,0	10,2	1,0	ri		0	6,4	8,3	15	21
15,	9,7	12,9	8,2	3,6	ri		0	0,0	9,6	18	28
16,	9,2	12,5	8,2	5,9	ri		0	0,0	14,6	19	27
17,	8,2	10,9	8,0	3,2	ri		0	2,4	13,8	16	25
18,	7,4	10,2	6,4	0,1	ri		0	0,0	9,9	16	26
19,	9,2	14,4	7,0	0,0			0	6,7	7,0	18	25
20,	8,9	12,6	7,6	---			0	10,1	7,1	15	20
21,	10,8	20,6	4,9	---			0	11,6	5,1	17	25
22,	14,1	18,5	8,5	---			0	3,8	7,3	13	24
23,	12,4	18,5	11,5	0,2	ri		0	2,5	6,9	13	18
24,	14,2	18,0	9,0	0,0			0	0,7	10,6	24	34
25,	13,2	18,2	12,0	---			0	3,3	10,1	18	38
26,	11,6	16,5	9,0	1,7	ri		0	3,9	7,4	15	23
27,	10,6	17,0	6,5	0,6	ri		0	6,4	7,8	14	22
28,	9,5	13,6	8,0	0,1	ri		0	10,5	8,5	17	24
29,	9,1	13,6	5,0	---			0	0,0	6,4	13	17
30,	8,4	10,5	7,0	---			0	0,0	7,8	14	20
31,	8,6	12,0	6,8	5,0	ri		0	6,7	8,8	15	19



Meðalhiti	=	11,3 °C
Frávik frá meðaltali 1931-60	=	1,0 °C
Meðalhámarkshiti	=	16,0 °C
Meðallágmarkshiti	=	8,3 °C
Úrkomumagn	=	47,2 mm
Hlutfall úrkomu af meðaltali 1931-60	=	121 %
Meðalvindhraði	=	8,2 hn
Sólskinsstundir	=	149,8 klst

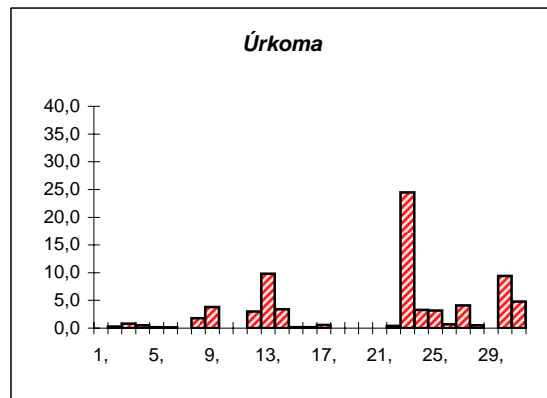
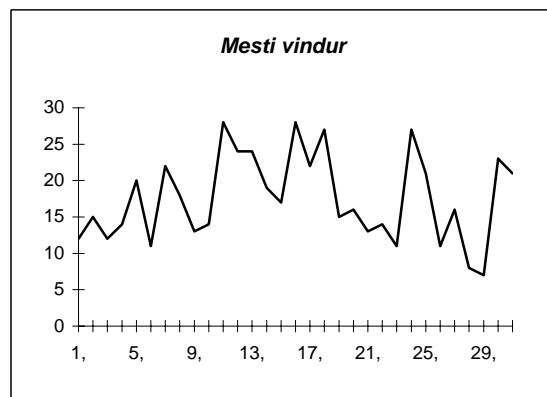
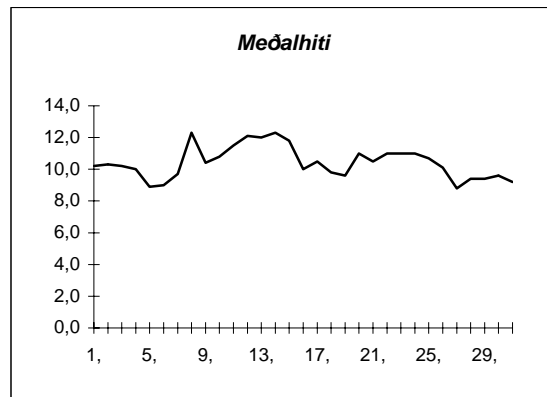
Dags	Meðalhiti (°C)	Hámark (°C)	Lágmark (°C)	Úrkoma (mm)	Úrkomutegund	Snjóþýpt (cm)	Snjöhula (0-4)	Sóliskín(Kist)	Meðalvindur (hn)	Mesti vindur (hn)	Hvíða (hn)
1,	11,9	15,0	9,7	0,3	ri		0		5,3	11	
2,	11,8	14,5	10,5	---			0		5,8	10	
3,	11,5	13,7	9,7	---			0		8,5	17	
4,	12,3	16,6	10,0	0,0			0		7,4	14	
5,	12,1	18,0	7,5	---			0		10,1	30	
6,	10,7	15,7	7,2	---			0		11,6	26	
7,	8,8	13,7	3,2	---			0		5,1	11	
8,	11,6	14,7	6,8	---			0		4,6	8	
9,	12,3	15,3	10,8	0,1	ri		0		4,3	8	
10,	10,6	13,8	8,2	4,1	ri		0		4,8	12	
11,	10,1	10,9	9,5	0,1	ri		0		5,6	11	
12,	11,6	14,0	9,2	10,3	ri		0		7,4	17	
13,	12,2	14,4	11,1	7,4	ri		0		12,4	24	
14,	11,7	14,0	9,1	1,1	ri		0		5,4	11	
15,	11,1	13,9	7,8	---			0		5,3	9	
16,	10,5	13,0	8,8	2,7	ri		0		6,9	17	
17,	11,2	14,2	9,2	5,6	ri		0		13,0	22	
18,	11,3	14,1	8,5	---			0		12,3	25	
19,	9,6	13,2	7,5	---			0		6,1	14	
20,	8,6	12,0	4,5	2,5	ri		0		5,4	9	
21,	10,3	16,1	6,0	---			0		3,8	9	
22,	9,8	14,0	4,7	---			0		5,3	13	
23,	11,3	15,6	8,8	5,0	ri		0		3,9	9	
24,	9,7	14,1	5,4	0,1	ri		0		5,4	14	
25,	10,5	12,9	7,8	0,7	ri		0		8,4	16	
26,	11,0	14,7	9,5	8,0	ri		0		5,8	11	
27,	9,1	13,3	5,0	---			0		6,9	13	
28,	9,0	13,2	4,7	0,0			0		5,6	11	
29,	8,8	12,6	4,5	---			0		4,3	9	
30,	8,9	11,1	6,1	0,0			0		5,0	15	
31,	10,4	14,4	8,8	9,8	ri		0		11,8	23	



Meðalhiti	=	10,6 °C
Meðalhámarkshiti	=	14,1 °C
Meðallágmarkshiti	=	7,8 °C
Úrkomumagn	=	57,8 mm
Meðalvindhraði	=	6,9 hn

Útgefandi : **Veðurstofa Íslands**
 Heimilisfang : **Bústaðavegur 9**
150 Reykjavík

Dags	Meðalhiti (°C)	Hámark (°C)	Lágmark (°C)	Úrkoma (mm)	Úrkomutegund	Snjódýpt (cm)	Snjóhula (0-4)	Sólskin (klst)	Meðalvindur (hn)	Mesti vindur (hn)	Hvíða (hn)
1,	10,2	13,0	9,4	0,0			0		7,9	12	17
2,	10,3	12,3	8,9	0,3	ri		0		10,3	15	20
3,	10,2	15,2	9,4	0,8	ri		0		7,5	12	15
4,	10,0	11,9	9,7	0,5	ri		0		9,4	14	18
5,	8,9	11,2	7,2	0,2	ri		0		13,9	20	28
6,	9,0	10,8	7,4	0,1	ri		0		6,5	11	13
7,	9,7	11,6	5,5	---			0		13,3	22	28
8,	12,3	13,5	10,6	1,8	ri		0		13,6	18	23
9,	10,4	13,5	9,5	3,8	ri		0		8,5	13	17
10,	10,8	13,8	8,7	0,0			0		7,4	14	21
11,	11,5	14,2	8,3	---			0		17,4	28	38
12,	12,1	14,3	10,9	3,0	ri		0		14,3	24	32
13,	12,0	13,6	10,4	9,8	ri		0		16,8	24	31
14,	12,3	15,7	9,5	3,4	ri		0		7,6	19	28
15,	11,8	15,9	9,7	0,2	ri		0		8,4	17	22
16,	10,0	14,6	8,0	0,2	ri		0		19,3	28	36
17,	10,5	13,8	8,6	0,6	ri		0		16,3	22	28
18,	9,8	15,0	6,3	---			0		17,3	27	36
19,	9,6	14,3	6,4	---			0		9,4	15	18
20,	11,0	15,1	8,2	---			0		7,8	16	22
21,	10,5	14,7	8,1	---			0		8,4	13	19
22,	11,0	13,0	10,2	0,4	ri		0		11,0	14	21
23,	11,0	12,2	10,5	24,5	ri		0		6,5	11	13
24,	11,0	13,2	10,1	3,3	ri		0		18,0	27	39
25,	10,7	13,5	8,7	3,2	ri		0		12,9	21	30
26,	10,1	15,2	8,7	0,7	ri		0		7,0	11	15
27,	8,8	12,4	8,0	4,1	ri		0		8,5	16	20
28,	9,4	12,0	7,7	0,5	ri		0		3,3	8	8
29,	9,4	11,7	7,8	---			0		3,9	7	9
30,	9,6	12,2	8,5	9,4	ri		0		12,9	23	28
31,	9,2	13,7	7,4	4,8	ri		0		12,3	21	27



Meðalhiti	=	10,4 °C
Frávik frá meðaltali 1931-60	=	0,0 °C
Meðalhámarkshiti	=	13,5 °C
Meðallágmarkshiti	=	8,7 °C
Úrkomumagn	=	75,6 mm
Hlutfall úrkomu af meðaltali 1931-60	=	90 %
Meðalvindhraði	=	10,9 hn