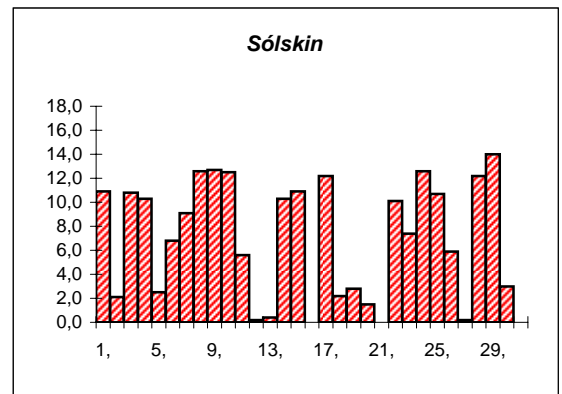
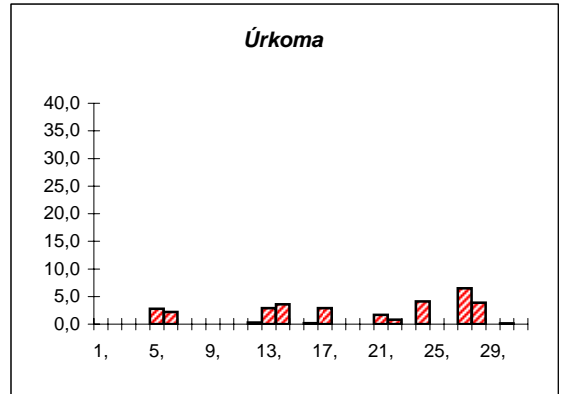
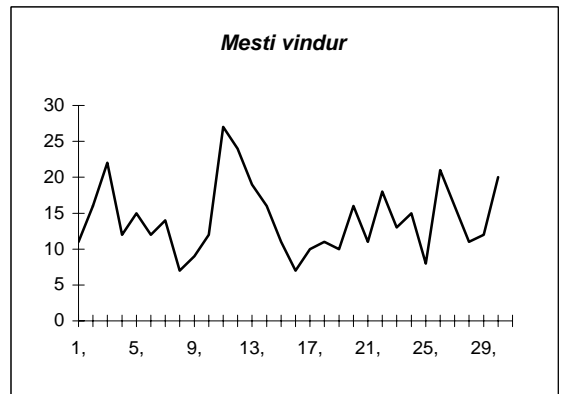
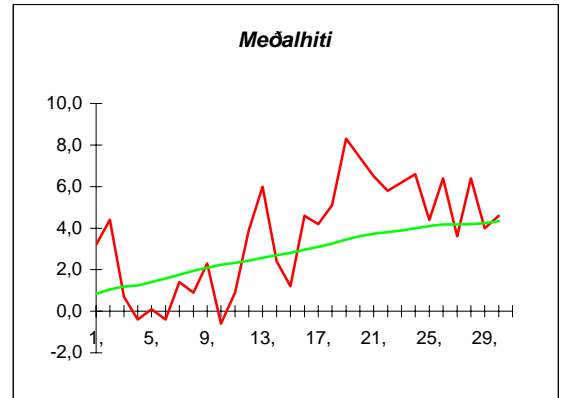
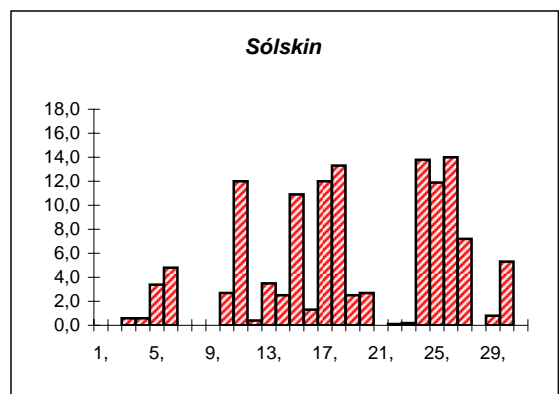
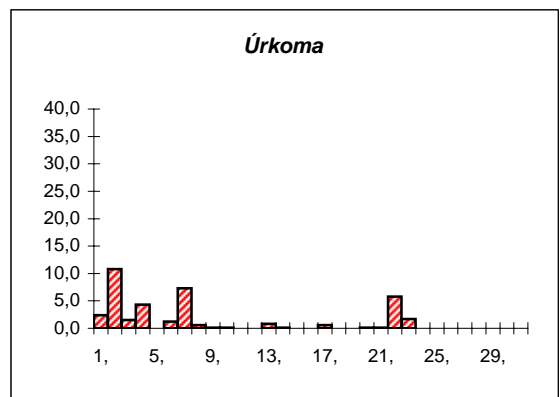
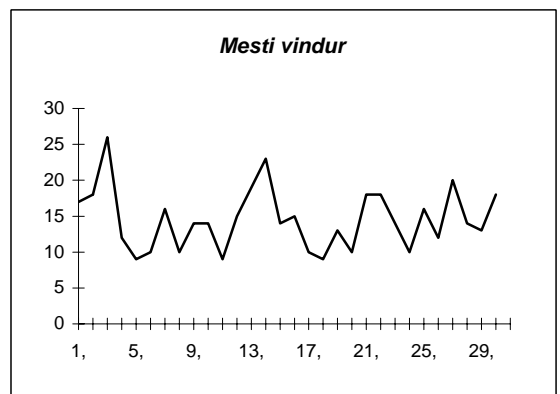
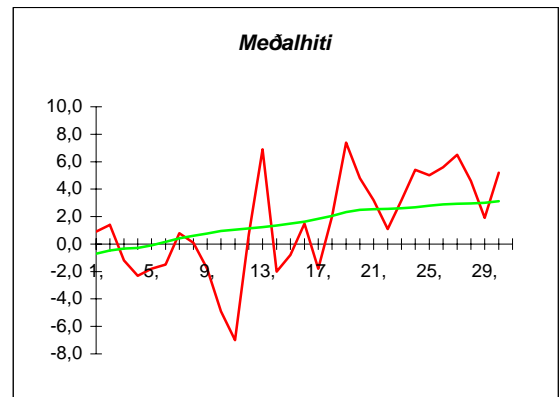


Dags	Meðalhiti (°C)	Hámark (°C)	Lágmark (°C)	Úrkoma (mm)	Úrkomutegund	Snjódýpt (cm)	Snjóhula (0-4)	Sólskin(klst)	Meðalvindur (hn)	Mesti vindur (hn)	Hvíða (hn)
1,	3,2	7,5	-1,2	0,0			0	10,9	6,0	11	18
2,	4,4	6,7	3,2	---			0	2,1	10,0	16	29
3,	0,7	6,1	-1,1	---			0	10,8	7,6	22	34
4,	-0,4	2,9	-5,2	---			0	10,3	6,8	12	20
5,	0,1	3,0	-1,6	2,8	sn	8	4	2,5	9,1	15	23
6,	-0,4	2,8	-1,0	2,2	sn	7	4	6,8	7,1	12	18
7,	1,4	4,5	-2,4	0,0		1	2	9,1	9,1	14	23
8,	0,9	4,6	-3,8	---			0	12,6	3,6	7	12
9,	2,3	5,6	0,0	---			0	12,7	4,3	9	13
10,	-0,6	4,9	-2,9	---			0	12,5	5,5	12	16
11,	0,9	6,8	-4,7	---			0	5,6	12,1	27	29
12,	3,9	7,1	-0,4	0,3	sl	1	4	0,2	16,6	24	38
13,	6,0	8,4	5,5	2,9	sl		0	0,4	9,8	19	30
14,	2,4	6,5	1,8	3,6	ri		0	10,3	8,5	16	28
15,	1,2	4,2	-3,3	---			0	10,9	3,6	11	17
16,	4,6	6,5	3,0	0,2	ri		0	0,0	4,0	7	11
17,	4,2	7,7	1,5	2,9	ri		0	12,2	5,0	10	16
18,	5,1	10,2	0,6	---			0	2,2	5,4	11	15
19,	8,3	13,0	4,5	0,0			0	2,8	5,4	10	14
20,	7,4	11,2	6,5	0,0			0	1,5	6,6	16	18
21,	6,5	8,8	4,9	1,7	ri		0	0,0	7,6	11	18
22,	5,8	9,8	2,5	0,8	ri		0	10,1	10,4	18	31
23,	6,2	9,6	3,8	---			0	7,4	8,9	13	23
24,	6,6	10,5	3,4	4,1	ri		0	12,6	7,9	15	19
25,	4,4	10,3	3,1	0,0			0	10,7	4,3	8	12
26,	6,4	9,7	2,3	0,0			0	5,9	12,4	21	30
27,	3,6	8,2	2,0	6,5	sl		0	0,2	8,4	16	26
28,	6,4	12,3	1,6	3,9	sl		0	12,2	4,4	11	17
29,	4,0	10,9	2,6	---			0	14,0	6,0	12	16
30,	4,6	7,4	1,2	0,1	ri		0	3,0	13,3	20	33
31,											



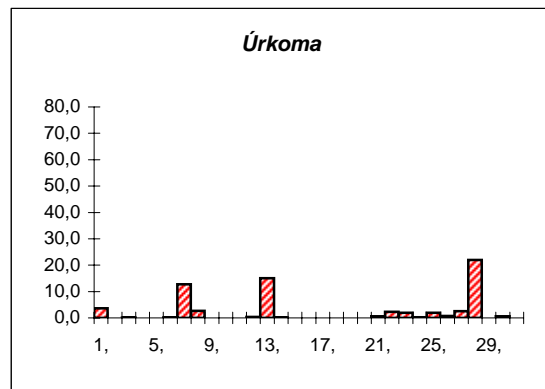
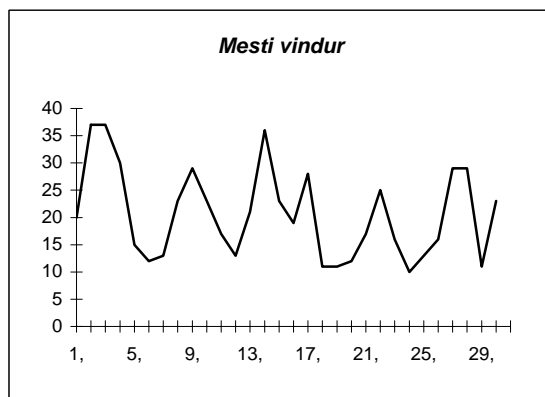
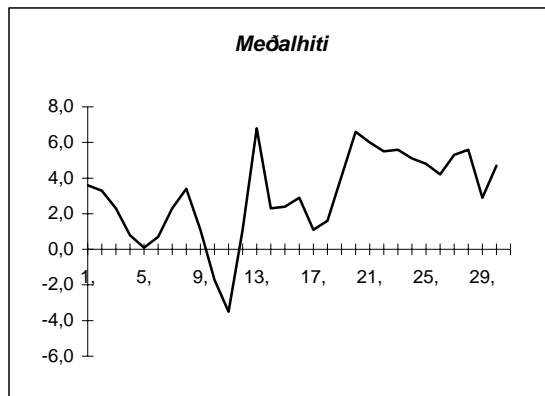
Meðalhiti	=	3,7 °C
Frávik frá meðaltali 1931-60	=	0,6 °C
Meðalhámarkshiti	=	7,6 °C
Meðallágmarkshiti	=	0,9 °C
Úrkomumagn	=	32,0 mm
Hlutfall úrkomu af meðaltali 1931-60	=	60 %
Meðalvindhraði	=	7,7 hn
Sólskinsstundir	=	212,5 klst

Dags	Meðalhiti (°C)	Hámark (°C)	Lágmark (°C)	Úrkoma (mm)	Úrkomutegund	Snjódýpt (cm)	Snjóhula (0-4)	Sólskin(klst)	Meðalvindur (hn)	Mesti vindur (hn)	Hvíða (hn)
1,	0,9	2,4	0,2	2,4	sl	8	4	0,0	9,6	17	26
2,	1,4	2,5	0,4	10,8	sl	9	4	0,0	10,1	18	31
3,	-1,2	1,5	-2,2	1,5	sl	10	4	0,6	12,1	26	47
4,	-2,3	0,2	-3,1	4,3	sn	15	4	0,6	6,0	12	19
5,	-1,8	2,0	-4,8	0,0		15	4	3,4	5,4	9	15
6,	-1,5	1,0	-3,6	1,2	sn	16	4	4,8	3,9	10	14
7,	0,8	3,0	-2,0	7,3	sn	18	4	0,0	8,5	16	22
8,	0,1	2,0	-0,9	0,6	sn	18	4	0,0	5,5	10	19
9,	-1,8	1,5	-2,4	0,1	sn	20	4	0,0	7,8	14	25
10,	-4,9	-1,5	-5,3	0,1	sn	20	4	2,7	6,8	14	20
11,	-7,0	-2,5	-12,0	0,0		20	4	12,0	5,3	9	13
12,	0,7	4,5	-7,0	---		20	4	0,4	6,1	15	25
13,	6,9	10,7	1,6	0,8	ri	12	2	3,5	10,4	19	29
14,	-2,0	8,6	-3,0	0,1	sl	6	2	2,5	16,6	23	36
15,	-0,8	4,7	-6,6	---		6	2	10,9	6,3	14	21
16,	1,5	6,1	-0,4	---		4	2	1,3	7,4	15	22
17,	-1,8	1,7	-4,0	0,6	sl	2	2	12,0	5,6	10	20
18,	2,0	9,0	-5,0	---		2	2	13,3	5,9	9	14
19,	7,4	12,8	1,6	---		2	2	2,5	7,6	13	19
20,	4,8	11,9	2,6	0,1	ri	2	2	2,7	5,1	10	12
21,	3,2	7,4	2,8	0,1	ri	1	2	0,0	10,4	18	27
22,	1,1	3,1	-1,7	5,8	sl	5	2	0,1	11,8	18	28
23,	3,2	5,5	1,8	1,7	sn	4	2	0,2	6,4	14	20
24,	5,4	11,6	-1,0	0,0		2	2	13,8	5,5	10	15
25,	5,0	10,8	1,0	---		0	0	11,9	8,5	16	23
26,	5,6	10,5	1,0	---		0	0	14,0	6,1	12	19
27,	6,5	10,8	2,2	---		0	0	7,2	10,5	20	29
28,	4,6	8,5	4,0	0,0		0	0	0,0	7,1	14	22
29,	1,9	5,5	1,4	0,0		0	0	0,8	7,6	13	16
30,	5,2	11,0	-1,3	0,0		0	0	5,3	9,0	18	29
31,											



Meðalhiti	=	1,4 °C
Frávik frá meðaltali 1931-60	=	-0,3 °C
Meðalhámarkshiti	=	5,6 °C
Meðallágmarkshiti	=	-1,5 °C
Úrkomumagn	=	37,5 mm
Hlutfall úrkomu af meðaltali 1931-60	=	117 %
Meðalvindhraði	=	7,8 hn
Sólskinsstundir	=	126,5 klst

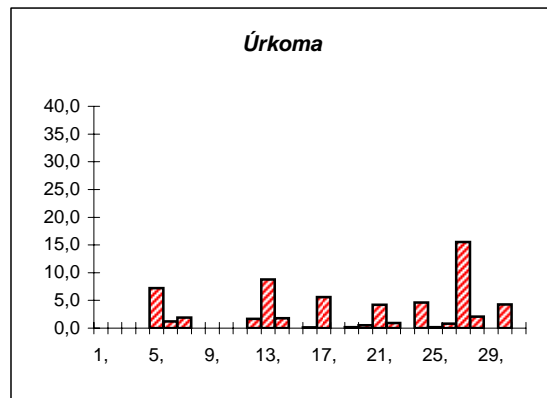
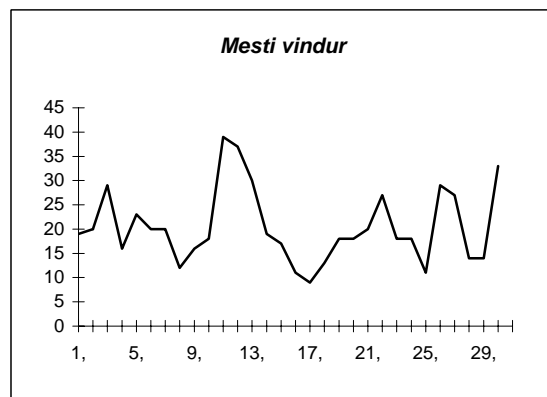
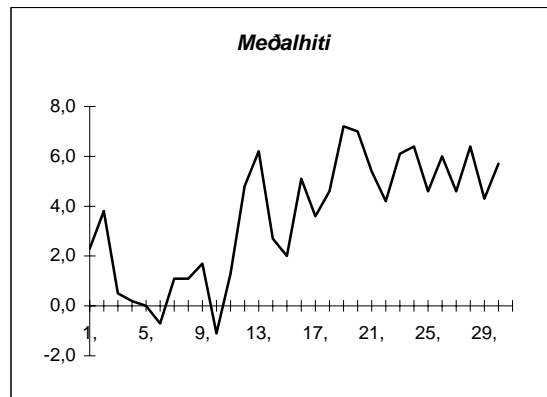
Dags	Meðalhiti (°C)	Hámark (°C)	Lágmark (°C)	Úrkoma (mm)	Úrkomutegund	Snjóþýpt (cm)	Snjöhula (0-4)	Sólskin(Kist)	Meðalvindur (hn)	Mesti vindur (hn)	Hvíða (hn)
1,	3,6	7,6	-0,6	3,7	ri		0		9,6	20	
2,	3,3	5,1	2,1	0,0			0		24,0	37	
3,	2,3	4,4	1,7	0,1	sl		0		22,9	37	
4,	0,8	4,0	0,0	---			0		17,9	30	
5,	0,1	4,3	-2,8	---			0		7,8	15	
6,	0,7	3,4	-2,1	0,1	sl	0	4		5,6	12	
7,	2,3	4,6	-0,7	12,7	sl	1	4		7,9	13	
8,	3,4	6,4	1,0	2,7	sl		0		11,1	23	
9,	1,1	4,6	0,1	---			0		21,3	29	
10,	-1,7	1,4	-2,2	0,0			0		12,1	23	
11,	-3,5	1,0	-5,8	0,0			0		8,6	17	
12,	1,1	3,1	-4,5	0,4	sn	1	4		9,0	13	
13,	6,8	9,4	2,8	15,0	sl		0		10,8	21	
14,	2,3	8,7	0,8	0,1	ri		0		19,0	36	
15,	2,4	7,1	-2,2	---			0		7,8	23	
16,	2,9	7,3	-0,9	---			0		5,5	19	
17,	1,1	5,5	-2,1	0,0			0		12,6	28	
18,	1,6	5,7	-3,5	0,0			0		5,3	11	
19,	4,1	9,5	-1,5	---			0		5,1	11	
20,	6,6	10,5	1,7	---			0		5,6	12	
21,	6,0	9,1	4,5	0,6	ri		0		10,6	17	
22,	5,5	7,3	4,3	2,3	ri		0		16,1	25	
23,	5,6	8,1	4,0	2,0	ri		0		12,9	16	
24,	5,1	10,6	1,7	0,3	ri		0		4,3	10	
25,	4,8	9,7	-0,7	2,0	ri		0		5,0	13	
26,	4,2	7,5	0,2	0,7	ri		0		8,1	16	
27,	5,3	7,7	4,9	2,5	ri		0		15,6	29	
28,	5,6	8,1	2,8	22,0	ri		0		14,8	29	
29,	2,9	7,2	-1,2	0,0			0		5,0	11	
30,	4,7	7,8	1,7	0,6	ri		0		10,1	23	
31,											



Meðalhiti	=	3,0 °C
Meðalhámarkshiti	=	6,6 °C
Meðallágmarkshiti	=	0,1 °C
Úrkomumagn	=	67,8 mm
Meðalvindhraði	=	11,1 hn

Útgefandi : Veðurstofa Íslands
 Heimilisfang : Bústaðavegur 9
 150 Reykjavík

Dags	Meðalhiti (°C)	Hámark (°C)	Lágmark (°C)	Úrkoma (mm)	Úrkomutegund	Snjódýpt (cm)	Snjóhula (0-4)	Sólskin(klst)	Meðalvindur (hn)	Mesti vindur (hn)	Hvíða (hn)
1,	2,3	6,3	0,4	0,0			0		12,4	19	28
2,	3,8	6,3	2,3	0,0			0		11,9	20	28
3,	0,5	5,7	-1,4	0,0			0		15,8	29	38
4,	0,2	3,9	-2,9	---			0		9,0	16	21
5,	0,0	3,4	-1,3	7,2	sn	4	2		14,8	23	28
6,	-0,7	2,6	-2,4	1,2	sn		2		10,8	20	25
7,	1,1	3,4	-2,6	1,9	sn	8	2		15,0	20	27
8,	1,1	3,4	-2,7	0,0		0	2		8,9	12	17
9,	1,7	3,7	0,3	---			2		11,5	16	21
10,	-1,1	3,2	-3,0	---		0	2		11,5	18	23
11,	1,3	5,3	-4,2	---		0	2		22,5	39	54
12,	4,8	8,1	0,8	1,7	sl		0		28,9	37	52
13,	6,2	8,0	5,5	8,8	ri		0		14,3	30	38
14,	2,7	6,6	2,5	1,8	ri		0		10,9	19	23
15,	2,0	5,7	-3,5	0,0			0		7,8	17	17
16,	5,1	7,2	4,0	0,1	ri		0		6,9	11	15
17,	3,6	7,1	1,4	5,6	ri		0		5,5	9	14
18,	4,6	8,5	0,2	---			0		7,0	13	17
19,	7,2	9,8	5,8	0,2	ri		0		12,3	18	23
20,	7,0	9,3	6,1	0,5	ri		0		11,9	18	23
21,	5,4	7,9	4,8	4,2	ri		0		12,0	20	28
22,	4,2	7,4	2,3	0,9	ri		0		19,6	27	37
23,	6,1	9,5	3,7	---			0		12,5	18	23
24,	6,4	9,2	3,6	4,6	ri		0		11,1	18	23
25,	4,6	8,9	2,4	0,2	ri		0		5,5	11	14
26,	6,0	9,1	1,4	0,8	ri		0		15,9	29	39
27,	4,6	8,7	2,3	15,5	sl		0		13,5	27	37
28,	6,4	12,0	1,6	2,1	sl		0		8,8	14	18
29,	4,3	10,9	2,1	---			0		8,6	14	18
30,	5,7	10,1	1,7	4,3	ri		0		19,9	33	36
31,											



Meðalhiti	=	3,6 °C
Frávik frá meðaltali 1931-60	=	0,6 °C
Meðalhámarkshiti	=	7,0 °C
Meðallágmarkshiti	=	1,0 °C
Úrkomumagn	=	61,6 mm
Hlutfall úrkomu af meðaltali 1931-60	=	92 %
Meðalvindhraði	=	12,6 hn