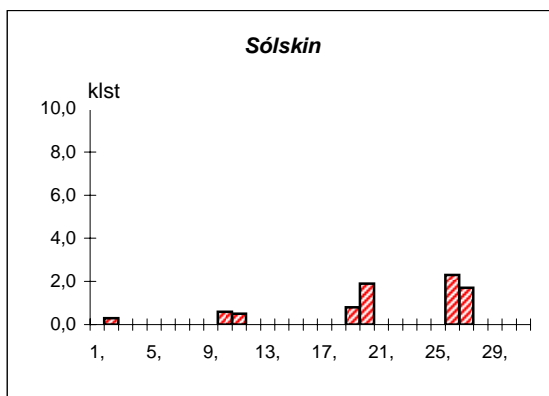
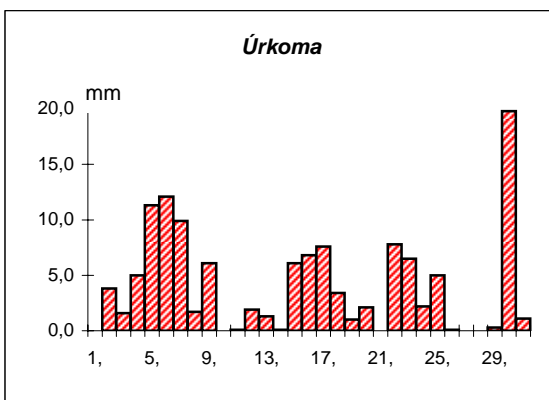
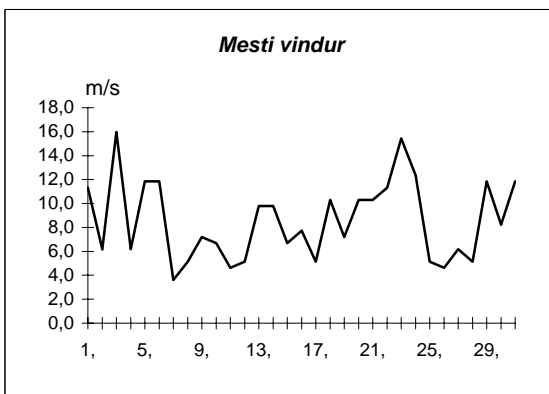
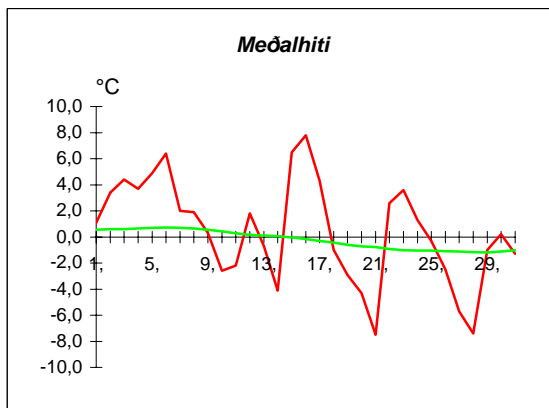


Reykjavík desember 2003

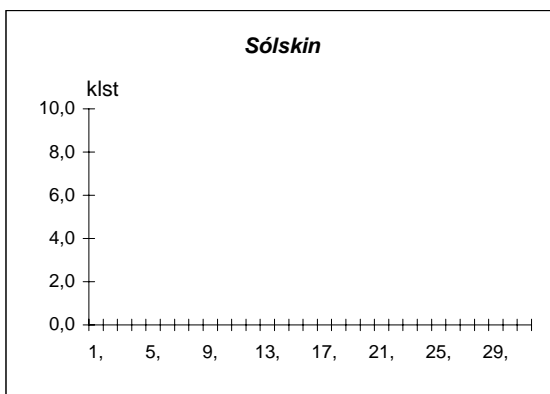
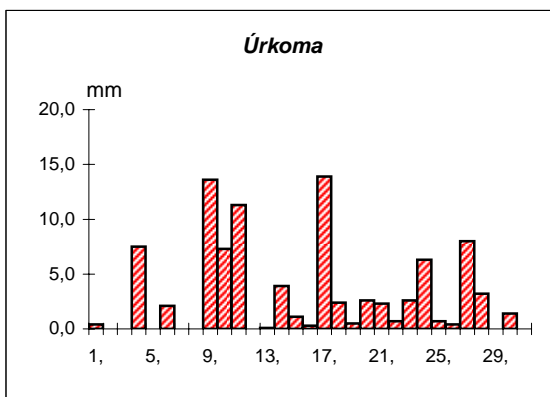
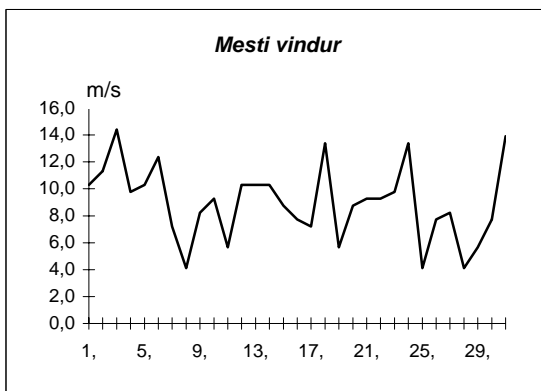
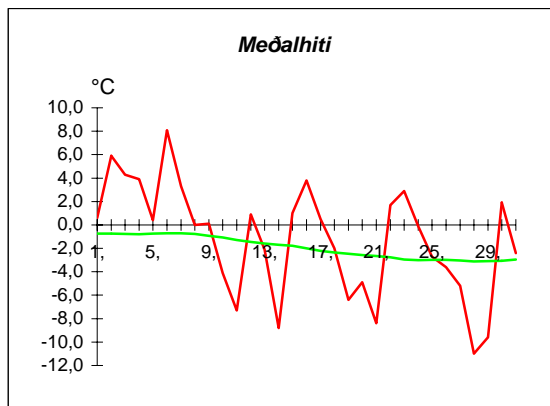
Dags	Meðalhiti (°C)	Hámark (°C)	Lágmark (°C)	Úrkoma (mm)	Úrkomutegund	Snjódýpt (cm)	Snjóhula (0-4)	Sólskin(klst)	Meðalvindur (m/s)	Mesti vindur (m/s)	Hviða (m/s)
1,	1,1	4,1	-4,6	- - -		8	4	0,0	5,4	11,3	17,5
2,	3,4	6,8	2,0	3,8	ri		0	0,3	3,6	6,2	10,3
3,	4,4	8,1	1,6	1,6	ri		0	0,0	8,2	16,0	27,3
4,	3,7	5,8	2,3	5,0	sl		0	0,0	3,1	6,2	8,8
5,	4,9	7,7	2,6	11,3	ri		0	0,0	6,2	11,8	18,5
6,	6,4	8,1	5,2	12,1	ri		0	0,0	3,6	11,8	18,0
7,	2,0	5,4	1,0	9,9	ri		0	0,0	1,9	3,6	7,2
8,	1,9	2,6	0,7	1,7	sl		0	0,0	1,8	5,1	7,7
9,	0,3	2,0	-1,6	6,1	sl		0	0,0	1,8	7,2	12,4
10,	-2,6	1,2	-4,1	- - -			0	0,6	1,6	6,7	9,3
11,	-2,2	-1,5	-3,6	0,1	sn	1	4	0,5	2,9	4,6	6,2
12,	1,8	3,2	-2,4	1,9	sl		0	0,0	3,1	5,1	8,2
13,	-0,7	3,2	-2,6	1,3	sl		2	0,0	4,0	9,8	16,0
14,	-4,1	-2,0	-6,9	0,1	sn	0	2	0,0	4,3	9,8	16,5
15,	6,5	7,7	-4,6	6,1	sl		0	0,0	4,5	6,7	11,3
16,	7,8	8,6	6,9	6,8	ri		0	0,0	3,3	7,7	11,8
17,	4,3	8,0	3,7	7,6	ri		0	0,0	1,9	5,1	9,3
18,	-1,0	3,7	-1,9	3,4	sl		0	0,0	4,7	10,3	16,0
19,	-2,9	-1,4	-5,6	1,0	sn	5	2	0,8	3,6	7,2	11,8
20,	-4,3	-1,5	-5,2	2,1	sn	2	4	1,9	4,6	10,3	18,0
21,	-7,5	-4,7	-10,5	- - -		2	4	0,0	3,6	10,3	17,0
22,	2,6	3,6	-6,3	7,8	sl	3	4	0,0	4,9	11,3	18,5
23,	3,6	7,6	0,6	6,5	ri		2	0,0	8,3	15,4	22,1
24,	1,3	3,0	-0,4	2,2	sl	2	4	0,0	3,8	12,4	19,0
25,	-0,3	1,8	-2,4	5,0	sn	4	4	0,0	2,6	5,1	8,2
26,	-2,5	-0,5	-4,5	0,1	sn	4	4	2,3	2,4	4,6	8,8
27,	-5,7	-0,3	-6,5	- - -		4	4	1,7	2,5	6,2	8,8
28,	-7,4	-5,2	-10,0	- - -		4	4	0,0	3,0	5,1	8,8
29,	-1,0	0,8	-6,1	0,3	sn	4	4	0,0	4,8	11,8	18,5
30,	0,2	1,1	-1,2	19,8	sl	21	4	0,0	3,1	8,2	10,8
31,	-1,3	1,0	-3,0	1,1	sl	19	4	0,0	6,1	11,8	18,0



Meðalhiti	=	0,4 °C
Frávik frá meðaltali 1931-60	=	-0,5 °C
Meðalhámarkshiti	=	2,8 °C
Meðallágmarkshiti	=	-2,2 °C
Úrkomumagn	=	124,7 mm
Hlutfall úrkomu af meðaltali 1931-60	=	154,0 %
Meðalvindhraði	=	3,8 m/s
Sólskinsstundir	=	8,1 klst

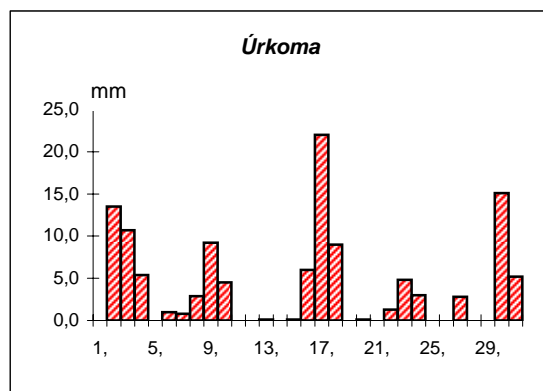
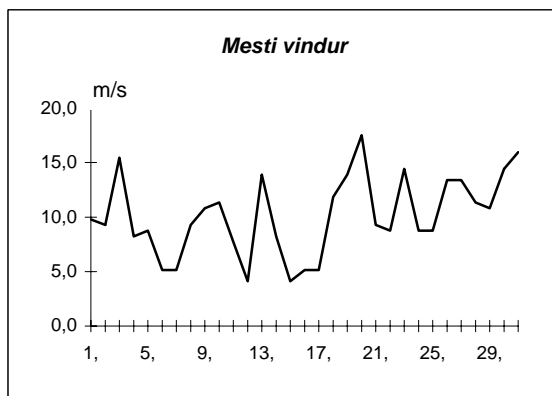
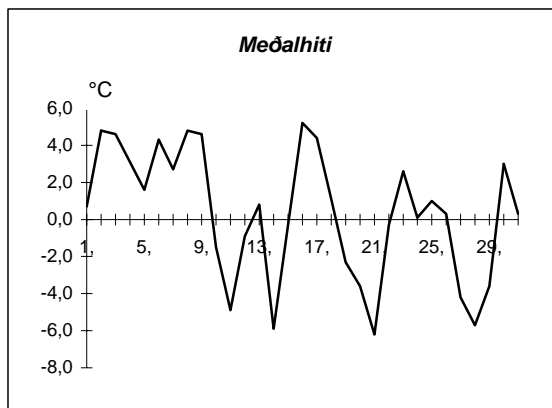
Akureyri desember 2003

Dags	Meðalhiti (°C)	Hámark (°C)	Lágmark (°C)	Úrkoma (mm)	Úrkomutegund	Snjódýpt (cm)	Snjóhula (0-4)	Sólskin(klst)	Meðalvindur (m/s)	Mesti vindur (m/s)	Hviða (m/s)
1,	0,6	4,7	-5,2	0,4	sl	4	4	0,0	6,1	10,3	16,0
2,	5,9	8,5	3,6	- - -		1	4	0,0	6,0	11,3	17,5
3,	4,3	5,4	3,2	- - -			0	0,0	5,2	14,4	23,2
4,	3,9	6,0	0,4	7,5	ri		0	0,0	3,6	9,8	14,4
5,	0,4	6,6	-2,1	0,0			2	0,0	5,3	10,3	18,5
6,	8,1	11,0	-1,6	2,1	sl		0	0,0	5,7	12,4	23,2
7,	3,3	8,2	2,2	0,0			0	0,0	3,5	7,2	13,9
8,	0,0	2,2	-0,3	- - -			0	0,0	1,8	4,1	6,2
9,	0,1	1,5	-0,5	13,6	sn	13	4	0,0	3,5	8,2	12,4
10,	-4,1	1,2	-5,5	7,3	sn	20	4	0,0	4,5	9,3	13,4
11,	-7,3	-4,9	-11,4	11,3	sn	27	4	0,0	2,6	5,7	10,3
12,	0,9	2,5	-5,9	- - -		27	4	0,0	5,5	10,3	17,5
13,	-2,1	1,5	-3,2	0,1	sn	30	4	0,0	7,2	10,3	14,4
14,	-8,8	-3,2	-13,3	3,9	sn	30	4	0,0	3,8	10,3	16,0
15,	1,0	5,5	-13,0	1,1	sn	34	4	0,0	3,3	8,8	12,4
16,	3,8	8,0	2,5	0,3	ri	26	2	0,0	3,3	7,7	13,4
17,	0,5	2,6	-0,1	13,9	sl	15	2	0,0	2,5	7,2	14,4
18,	-2,0	1,5	-3,5	2,4	sl	15	4	0,0	9,2	13,4	18,5
19,	-6,4	-1,5	-10,4	0,5	sn	15	4	0,0	2,6	5,7	9,3
20,	-4,9	-2,6	-5,9	2,6	sn	17	4	0,0	5,8	8,8	12,4
21,	-8,4	-5,6	-11,1	2,3	sn	22	4	0,0	6,2	9,3	13,9
22,	1,7	5,0	-8,7	0,7	sn	30	4	0,0	4,7	9,3	13,9
23,	2,9	9,0	0,4	2,6	sl	15	4	0,0	5,8	9,8	17,0
24,	-0,1	5,2	-1,1	6,3	sl	10	2	0,0	4,7	13,4	24,2
25,	-2,7	-0,5	-3,1	0,7	sl	11	4	0,0	2,4	4,1	5,1
26,	-3,6	-0,7	-7,9	0,4	sl	11	4	0,0	3,2	7,7	15,4
27,	-5,2	-0,7	-6,3	8,0	sn	15	4	0,0	4,5	8,2	13,4
28,	-11,0	-5,6	-12,5	3,2	sn	17	4	0,0	2,9	4,1	6,7
29,	-9,6	-8,2	-14,4	- - -		17	4	0,0	3,1	5,7	8,8
30,	1,9	3,9	-9,4	1,4	sn	17	4	0,0	4,8	7,7	11,8
31,	-2,4	3,0	-2,6	- - -		15	4	0,0	7,7	13,9	19,0



Meðalhiti	=	-1,3 °C
Frávik frá meðaltali 1931-60	=	-0,8 °C
Meðalhámarkshiti	=	2,2 °C
Meðallágmarkshiti	=	-4,7 °C
Úrkomumagn	=	92,6 mm
Hlutfall úrkomu af meðaltali 1931-60	=	171,0 %
Meðalvindhraði	=	4,5 m/s
Sólskinsstundir	=	0,0 klst

Dags	Meðalhiti (°C)	Hámark (°C)	Lágmark (°C)	Úrkoma (mm)	Úrkomutegund	Snjódýpt (cm)	Snjóhula (0-4)	Sólskin(klst)	Meðalvindur (m/s)	Mesti vindur (m/s)	Hviða (m/s)
1,	0,7	3,1	-3,0	---		1	2		2,2	9,8	10,8
2,	4,8	7,6	1,0	13,5	sl		0		4,6	9,3	13,4
3,	4,6	9,0	-0,1	10,7	ri		0		5,9	15,4	21,1
4,	3,1	7,7	0,8	5,4	ri		0		2,5	8,2	15,4
5,	1,6	6,5	-0,1	---			0		3,7	8,8	11,3
6,	4,3	6,9	-0,6	1,0	sl		0		2,2	5,1	7,2
7,	2,7	7,8	1,5	0,8	ri		0		2,3	5,1	7,2
8,	4,8	7,7	1,5	2,9	ri		0		4,1	9,3	12,9
9,	4,6	8,1	2,9	9,2	ri		0		3,7	10,8	15,4
10,	-1,5	3,9	-3,0	4,5	ri		0		4,9	11,3	15,4
11,	-4,9	-1,7	-6,5	---			0		3,0	7,7	12,9
12,	-0,9	1,0	-5,3	---			0		2,1	4,1	6,2
13,	0,8	3,1	-1,1	0,1	sn		0		7,9	13,9	20,1
14,	-5,9	1,1	-8,1	---			0		2,4	8,2	9,3
15,	-0,3	1,5	-7,1	0,1	sn	1	4		2,0	4,1	5,7
16,	5,2	7,7	0,4	6,0	ri		0		1,8	5,1	7,2
17,	4,4	6,8	3,0	22,0	ri		0		2,2	5,1	8,8
18,	1,1	5,0	0,1	9,0	ri		0		6,8	11,8	19,6
19,	-2,3	0,5	-4,6	---			0		6,0	13,9	20,1
20,	-3,6	0,7	-5,1	0,1	sn	1	4		7,9	17,5	24,7
21,	-6,2	-4,1	-8,7	---			0		3,8	9,3	13,4
22,	-0,3	4,0	-8,6	1,3	sn	4	4		2,2	8,8	13,9
23,	2,6	6,1	0,0	4,8	sl	3	4		4,5	14,4	23,7
24,	0,1	5,4	-1,2	3,0	ri		0		3,5	8,8	12,4
25,	1,0	2,2	-2,7	---			0		5,1	8,8	11,3
26,	0,3	2,4	-1,1	0,0			0		8,2	13,4	22,7
27,	-4,2	2,0	-6,2	2,8	sn	1	2		7,8	13,4	22,7
28,	-5,7	-3,8	-6,6	---		1	2		6,9	11,3	15,4
29,	-3,6	-1,5	-6,1	---		1	2		4,4	10,8	14,4
30,	3,0	6,1	-2,4	15,1	sl		2		6,2	14,4	20,1
31,	0,3	3,0	-0,3	5,2	sl	2	2		8,3	16,0	23,2

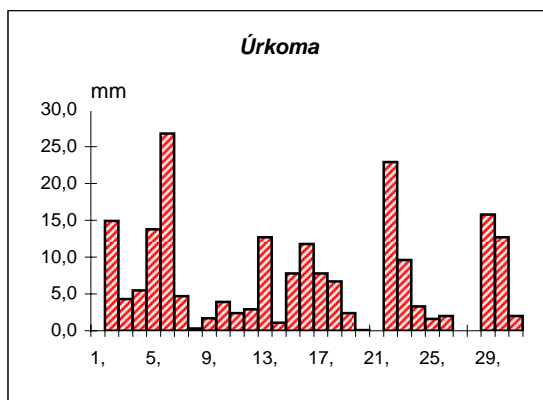
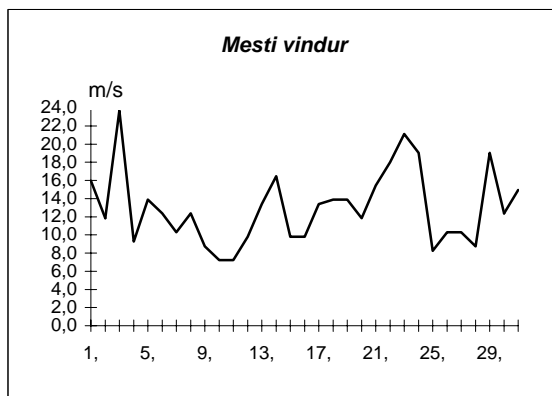
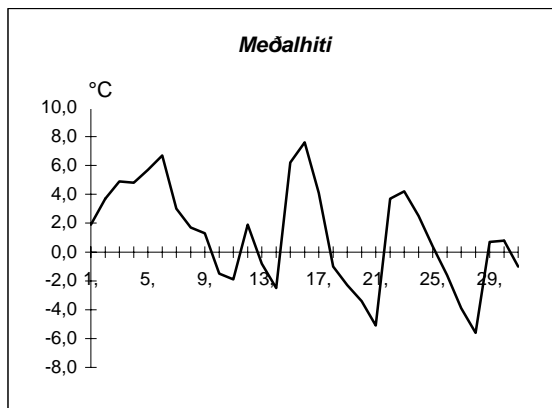


Meðalhiti	=	0,3 °C
Meðalhámarkshiti	=	3,7 °C
Meðallágmarkshiti	=	-2,5 °C
Úrkomumagn	=	117,5 mm
Meðalvindhraði	=	4,5 m/s

Útgefandi : **Veðurstofa Íslands**
 Heimilisfang : **Bústaðavegur 9**
150 Reykjavík

Keflavík desember 2003

Dags	Meðalhiti (°C)	Hámark (°C)	Lágmark (°C)	Úrkoma (mm)	Úrkomutegund	Snjódýpt (cm)	Snjöhula (0-4)	Sólskin(klist)	Meðalvindur (m/s)	Mesti vindur (m/s)	Hviða (m/s)
1,	1,9	4,8	-3,5	0,0		3	2		8,4	16,0	21,1
2,	3,7	7,4	2,1	14,9	ri		0		5,1	11,8	18,5
3,	4,9	7,2	2,2	4,3	ri		0		13,8	23,7	32,4
4,	4,8	7,0	4,0	5,5	sl		0		4,8	9,3	13,9
5,	5,7	9,0	3,1	13,8	ri		0		7,7	13,9	19,0
6,	6,7	8,7	5,3	26,8	ri		0		5,6	12,4	17,0
7,	3,0	6,4	1,9	4,7	sl		0		3,6	10,3	14,4
8,	1,7	2,8	0,8	0,3	sl		2		6,6	12,4	15,4
9,	1,3	3,0	0,1	1,7	sl		0		4,0	8,8	10,8
10,	-1,5	1,8	-2,7	3,9	sl	2	2		2,5	7,2	10,3
11,	-1,9	-1,4	-3,3	2,4	sn	7	4		4,3	7,2	9,3
12,	1,9	2,8	-1,9	2,9	sl	5	2		4,1	9,8	13,4
13,	-0,8	3,5	-1,9	12,7	sl	3	4		7,1	13,4	17,0
14,	-2,5	-0,4	-5,1	1,1	sn	3	4		6,9	16,5	22,1
15,	6,2	7,5	-2,4	7,8	sl		0		6,6	9,8	12,9
16,	7,6	11,5	7,2	11,8	sl		0		4,9	9,8	12,9
17,	4,1	8,4	3,3	7,8	ri		0		5,8	13,4	19,0
18,	-1,0	4,2	-1,6	6,7	sl		0		8,4	13,9	18,5
19,	-2,3	0,8	-5,7	2,4	sn	5	4		7,2	13,9	17,0
20,	-3,4	-0,2	-4,8	0,1	sn	3	2		7,1	11,8	17,0
21,	-5,1	-3,5	-8,2	---		3	4		6,7	15,4	20,1
22,	3,7	5,5	-4,7	22,9	sl		2		8,0	18,0	25,7
23,	4,2	9,3	1,3	9,6	ri		0		14,6	21,1	31,9
24,	2,5	5,5	-1,6	3,3	sl	1	2		9,6	19,0	23,7
25,	0,4	3,3	-1,7	1,6	sl	5	4		4,3	8,2	11,3
26,	-1,6	0,8	-3,5	2,0	sn	5	4		4,4	10,3	11,8
27,	-3,9	1,0	-5,5	---		3	4		5,3	10,3	14,9
28,	-5,6	-3,7	-8,2	---		3	4		4,6	8,8	11,8
29,	0,7	3,4	-5,0	15,8	sn	15	4		7,4	19,0	25,2
30,	0,8	3,5	-0,6	12,7	sl	9	4		5,9	12,4	18,0
31,	-1,0	2,1	-2,5	2,0	sl	6	4		9,9	14,9	19,0



Meðalhiti	=	1,1 °C
Frávik frá meðaltali 1931-60	=	-0,1 °C
Meðalhámarkshiti	=	3,9 °C
Meðallágmarkshiti	=	-1,4 °C
Úrkomumagn	=	201,5 mm
Hlutfall úrkomu af meðaltali 1931-60	=	172,0 %
Meðalvindhraði	=	6,6 m/s