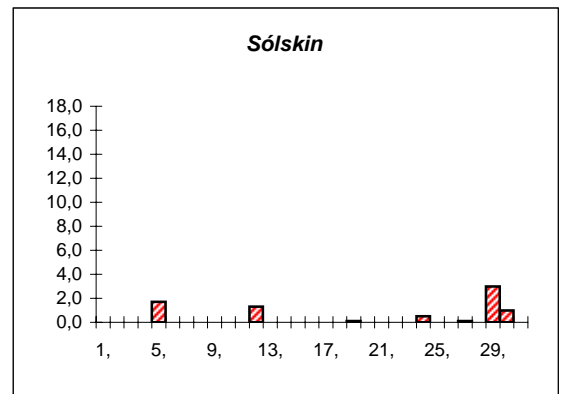
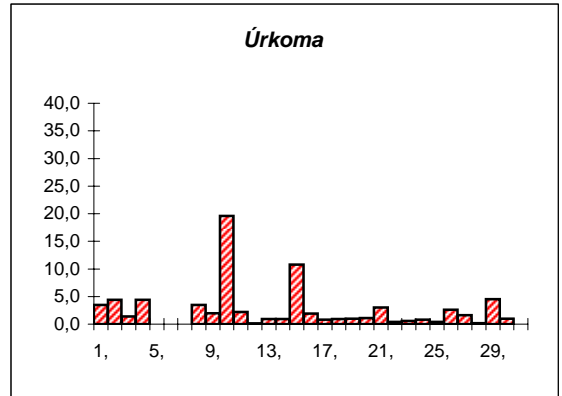
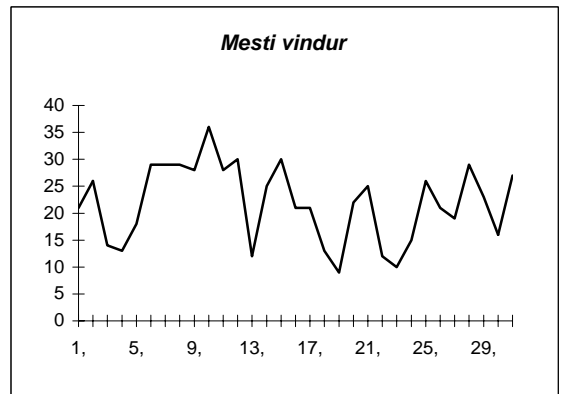
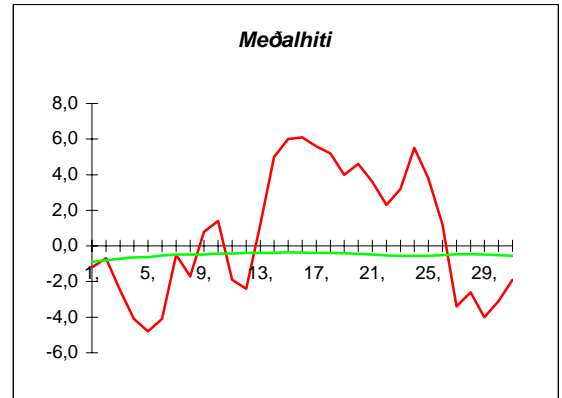


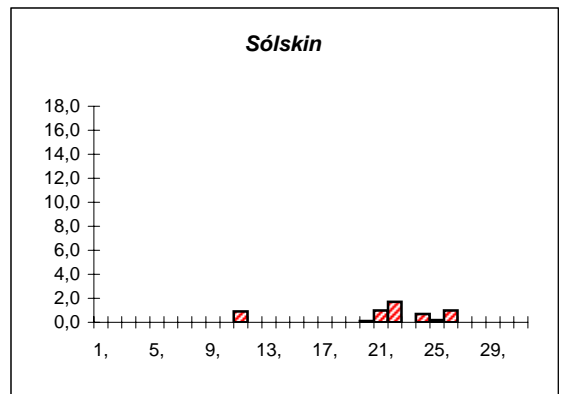
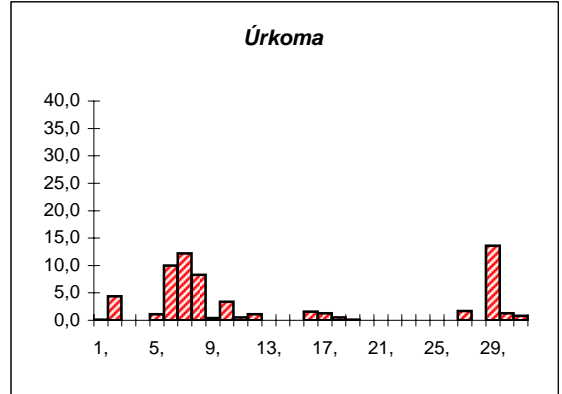
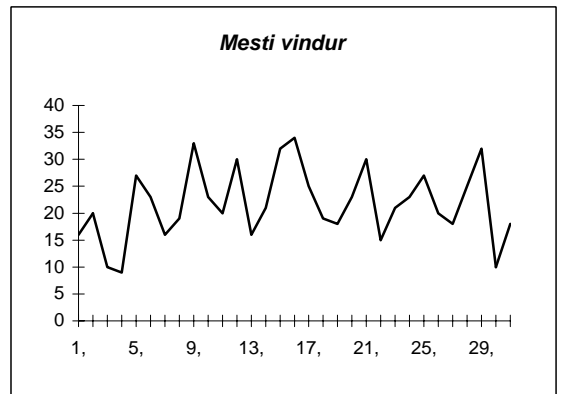
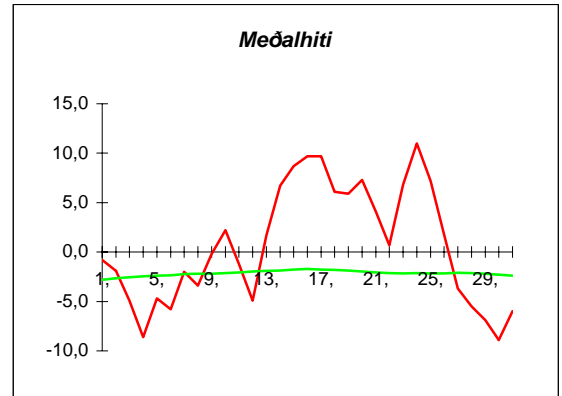
Dags	Meðalhiti (°C)	Hámark (°C)	Lágmark (°C)	Úrkoma (mm)	Úrkomutegund	Snjódýpt (cm)	Snjóhula (0-4)	Sólskin(klst)	Meðalvindur (hn)	Mesti vindur (hn)	Hvíða (hn)
1,	-1,2	1,6	-4,3	3,5	sl	4	4	0,0	10,4	21	32
2,	-0,7	1,7	-4,1	4,4	sn	10	4	0,0	10,6	26	37
3,	-2,5	-0,4	-3,7	1,4	sn	9	4	0,0	7,4	14	24
4,	-4,1	-1,5	-5,4	4,4	sn	14	4	0,0	6,5	13	20
5,	-4,8	-1,5	-6,8	---		12	4	1,7	8,4	18	26
6,	-4,1	-1,5	-8,8	---		11	4	0,0	16,0	29	49
7,	-0,5	0,7	-1,8	0,0		7	4	0,0	11,5	29	46
8,	-1,7	1,3	-3,7	3,5	sn	11	4	0,0	10,9	29	41
9,	0,8	2,8	-3,6	2,0	sn	13	4	0,0	17,9	28	43
10,	1,4	5,0	-1,0	19,6	sl	3	2	0,0	24,9	36	52
11,	-1,9	0,6	-3,6	2,2	sl	6	4	0,0	12,9	28	38
12,	-2,4	0,1	-3,4	0,1	sn	5	4	1,3	11,5	30	48
13,	1,2	2,5	-4,6	0,9	sl	6	4	0,0	6,4	12	16
14,	5,0	6,0	0,1	0,9	sl	1	2	0,0	14,6	25	35
15,	6,0	8,0	4,5	10,8	ri	0	0	0,0	19,3	30	49
16,	6,1	8,0	4,5	1,9	ri	0	2	0,0	15,4	21	30
17,	5,6	6,9	4,8	0,8	ri		0	0,0	13,5	21	28
18,	5,2	5,7	4,5	0,9	ri		0	0,0	8,9	13	16
19,	4,0	6,0	3,1	1,0	ri		0	0,1	5,9	9	12
20,	4,6	5,6	2,9	1,1	ri		0	0,0	8,0	22	32
21,	3,6	7,1	3,6	3,0	ri		0	0,0	12,8	25	34
22,	2,3	4,0	-0,8	0,4	ri		0	0,0	7,5	12	16
23,	3,2	5,6	2,2	0,6	ri		0	0,0	5,5	10	16
24,	5,5	6,5	3,0	0,8	ri		0	0,5	7,3	15	20
25,	3,8	7,3	1,2	0,4	ri		0	0,0	11,9	26	26
26,	1,2	2,8	0,2	2,6	sl	1	4	0,0	14,1	21	35
27,	-3,4	2,0	-5,2	1,6	sl	2	4	0,1	9,0	19	28
28,	-2,6	0,2	-6,9	0,2	sn		0	0,0	12,0	29	43
29,	-4,0	0,6	-6,2	4,5	sn	6	4	3,0	9,4	23	25
30,	-3,1	0,0	-6,4	1,0	sn	5	4	1,0	9,4	16	24
31,	-1,9	1,8	-7,9	0,0		5	4	0,0	16,3	27	35

Meðalhiti	=	0,7 °C
Frávik frá meðaltali 1931-60	=	1,1 °C
Meðalhámarkshiti	=	3,1 °C
Meðallágmarkshiti	=	-1,7 °C
Úrkomumagn	=	74,5 mm
Hlutfall úrkomu af meðaltali 1931-60	=	83 %
Meðalvindhraði	=	11,5 hn
Sólskinsstundir	=	7,7 klst

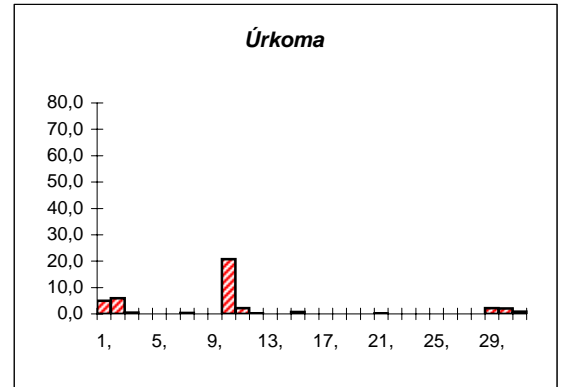
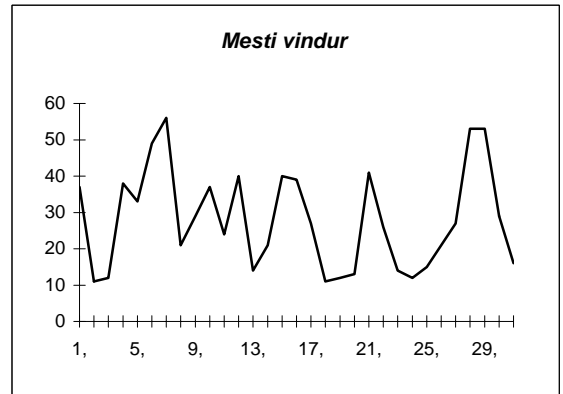
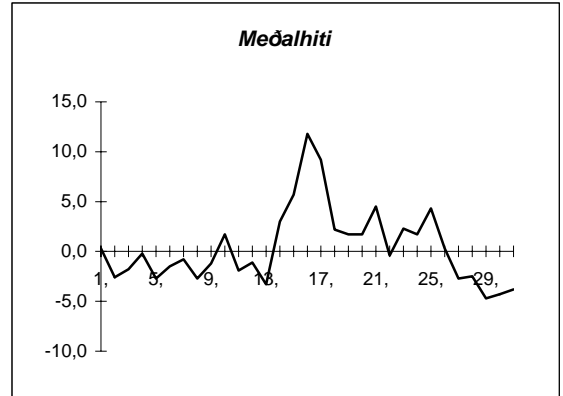


Dags	Meðalhiti (°C)	Hámark (°C)	Lágmark (°C)	Úrkoma (mm)	Úrkomutegund	Snjódýpt (cm)	Snjóhula (0-4)	Sólskin(klst)	Meðalvindur (hn)	Mesti vindur (hn)	Hvíða (hn)
1,	-0,8	2,2	-1,4	0,1	ri	10	4	0,0	7,3	16	28
2,	-1,9	1,5	-4,7	4,4	sn		0	0,0	9,3	20	27
3,	-4,9	0,0	-5,8	---		10	4	0,0	7,4	10	25
4,	-8,6	-3,5	-11,1	---		10	4	0,0	4,5	9	15
5,	-4,7	-2,2	-10,0	1,1	sn	12	4	0,0	12,8	27	39
6,	-5,8	-1,5	-10,2	10,0	sn	21	4	0,0	5,3	23	33
7,	-2,0	-1,0	-6,6	12,2	sn	31	4	0,0	7,5	16	26
8,	-3,4	-0,5	-6,1	8,3	sn	35	4	0,0	11,4	19	27
9,	-0,2	0,4	-7,0	0,4	sn	35	4	0,0	12,1	33	41
10,	2,2	5,0	0,1	3,4	ri	33	4	0,0	15,3	23	45
11,	-1,2	1,9	-4,0	0,5	sl	30	4	0,9	11,5	20	43
12,	-4,9	1,0	-8,0	1,1	sn	30	4	0,0	14,5	30	40
13,	1,7	4,0	-9,9	0,0		30	4	0,0	8,5	16	25
14,	6,7	9,1	3,4	---		29	4	0,0	13,6	21	39
15,	8,7	13,8	5,0	0,0		15	2	0,0	20,6	32	64
16,	9,7	11,5	6,3	1,6	ri	10	2	0,0	24,6	34	62
17,	9,7	13,5	9,8	1,3	ri		0	0,0	10,8	25	48
18,	6,1	11,0	2,6	0,5	ri		0	0,0	5,4	19	28
19,	5,9	8,0	5,0	0,1	ri		0	0,0	6,0	18	28
20,	7,3	10,0	4,4	---			0	0,1	9,5	23	42
21,	4,1	9,5	3,0	0,0			0	1,0	14,9	30	57
22,	0,7	5,0	-4,0	0,0			0	1,7	7,0	15	27
23,	6,8	11,4	1,9	---			0	0,0	10,9	21	36
24,	11,0	14,2	5,1	---			0	0,7	14,0	23	40
25,	7,2	11,0	5,4	---			0	0,2	12,4	27	52
26,	1,8	6,0	1,8	0,0			0	1,0	7,4	20	32
27,	-3,7	2,7	-5,0	1,7	sl	5	4	0,0	7,0	18	28
28,	-5,5	-3,5	-7,0	0,0		5	4	0,0	8,6	25	53
29,	-6,9	-2,8	-7,5	13,6	sn	30	2	0,0	9,4	32	52
30,	-8,9	-7,5	-11,5	1,3	sn	30	4	0,0	5,0	10	16
31,	-6,0	-1,0	-11,6	0,8	sn	30	4	0,0	6,8	18	24

Meðalhiti	=	0,7 °C
Frávik frá meðaltali 1931-60	=	2,2 °C
Meðalhámarkshiti	=	4,2 °C
Meðallágmarkshiti	=	-2,5 °C
Úrkomumagn	=	62,4 mm
Hlutfall úrkomu af meðaltali 1931-60	=	139 %
Meðalvindhraði	=	10,4 hn
Sólskinsstundir	=	5,6 klst



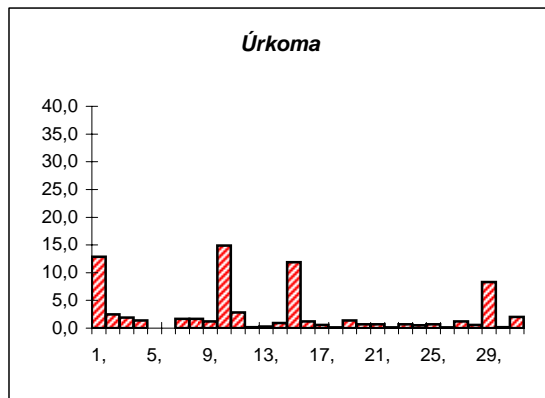
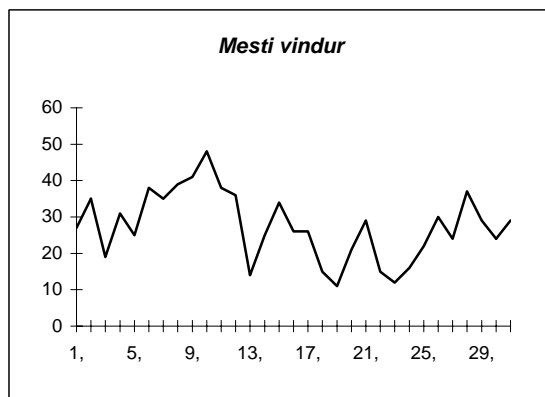
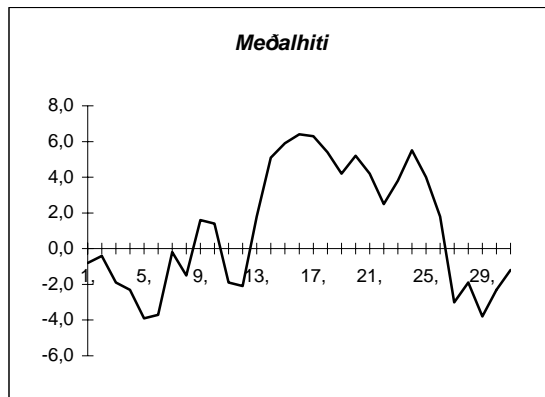
Dags	Meðalhiti (°C)	Hámark (°C)	Lágmark (°C)	Úrkoma (mm)	Úrkomutegund	Snjóþýpt (cm)	Snjöhula (0-4)	Sólskin(Kist)	Meðalvindur (hn)	Mesti vindur (hn)	Hvíða (hn)
1,	0,3	2,9	-1,7	5,0	sl	3	4		14,8	37	
2,	-2,6	1,5	-4,8	6,0	sl	2	2		5,4	11	
3,	-1,8	-0,5	-4,3	0,5	sn	2	2		6,6	12	
4,	-0,2	0,8	-5,1	---		2	4		19,9	38	
5,	-2,7	2,3	-4,3	---		1	4		18,8	33	
6,	-1,5	0,0	-4,8	---		1	0		20,9	49	
7,	-0,8	0,1	-3,3	0,4	sn	6	4		18,1	56	
8,	-2,7	0,7	-3,7	---		5	4		8,3	21	
9,	-1,2	1,2	-7,5	---		4	4		10,5	29	
10,	1,7	5,0	0,0	20,8	sl	2	2		22,1	37	
11,	-1,9	1,4	-4,0	2,2	sl	1	2		7,6	24	
12,	-1,1	2,2	-3,3	0,2	sl	1	2		21,1	40	
13,	-3,3	-1,4	-6,3	---		1	2		6,9	14	
14,	3,0	5,4	-4,0	---		1	2		9,3	21	
15,	5,7	6,6	2,2	0,7	ri		0		17,3	40	
16,	11,8	15,9	5,3	---			0		26,9	39	
17,	9,2	14,1	7,6	---			0		13,8	27	
18,	2,2	12,0	0,1	---			0		4,4	11	
19,	1,7	4,4	0,6	---			0		5,0	12	
20,	1,7	6,6	-0,2	---			0		5,8	13	
21,	4,5	7,8	-1,3	0,1	ri		0		22,4	41	
22,	-0,4	4,5	-2,8	---			0		7,4	26	
23,	2,3	6,8	-3,4	0,0			0		7,4	14	
24,	1,7	5,3	0,2	---			0		5,9	12	
25,	4,3	6,2	-1,3	---			0		8,6	15	
26,	0,3	5,9	-3,3	---			0		7,4	21	
27,	-2,7	1,0	-4,8	---			0		11,3	27	
28,	-2,5	-0,9	-6,0	---			0		18,4	53	
29,	-4,7	1,8	-6,0	2,2	sl	5	4		25,8	53	
30,	-4,3	-0,4	-8,7	2,1	sn	10	4		14,8	29	
31,	-3,8	-1,9	-7,4	0,9	sn	5	4		8,0	16	



Meðalhiti	=	0,4 °C
Meðalhámarkshiti	=	3,8 °C
Meðallágmarkshiti	=	-2,8 °C
Úrkomumagn	=	41,1 mm
Meðalvindhraði	=	12,9 hn

Útgefandi : Veðurstofa Íslands
 Heimilisfang : Bústaðavegur 9
 150 Reykjavík

Dags	Meðalhiti (°C)	Hámark (°C)	Lágmark (°C)	Úrkoma (mm)	Úrkomutegund	Snjódýpt (cm)	Snjóhula (0-4)	Sólskin(kist)	Meðalvindur (hn)	Mesti vindur (hn)	Hvíða (hn)
1,	-0,8	1,8	-2,9	12,9	sn	11	4		10,9	27	37
2,	-0,4	2,5	-4,2	2,5	sn		0		16,8	35	43
3,	-1,9	1,7	-3,6	1,9	sn	14	4		8,9	19	28
4,	-2,3	0,0	-5,3	1,4	sn	14	4		14,8	31	40
5,	-3,9	-0,2	-5,0	---		13	2		17,8	25	36
6,	-3,7	-1,4	-7,7	---		13	2		18,6	38	52
7,	-0,2	1,6	-3,3	1,7	sn	16	4		7,8	35	45
8,	-1,5	1,7	-4,1	1,7	sn	16	4		15,3	39	48
9,	1,6	4,7	-4,2	1,2	sn	19	4		20,6	41	51
10,	1,4	7,0	-1,6	14,9	sl	10	4		33,3	48	63
11,	-1,9	1,5	-3,6	2,8	sl	5	4		17,5	38	41
12,	-2,1	0,3	-3,8	0,2	sn		0		14,3	36	43
13,	1,8	3,9	-3,9	0,3	sl	5	4		9,9	14	21
14,	5,1	6,3	2,8	0,9	ri	0	2		16,3	25	35
15,	5,9	7,6	4,9	11,9	ri		0		24,0	34	47
16,	6,4	7,6	5,2	1,2	ri		0		19,1	26	33
17,	6,3	7,0	6,0	0,6	ri		0		16,8	26	33
18,	5,4	6,5	4,9	0,1	ri		0		11,0	15	19
19,	4,2	5,9	3,7	1,4	ri		0		5,6	11	12
20,	5,2	6,4	2,7	0,7	ri		0		11,3	21	29
21,	4,2	7,4	3,9	0,7	ri		0		18,1	29	37
22,	2,5	4,6	-0,3	0,1	ri		0		9,4	15	20
23,	3,8	5,2	2,5	0,7	ri		0		8,1	12	17
24,	5,5	6,3	3,4	0,5	ri		0		11,4	16	22
25,	4,0	6,9	2,1	0,7	ri		0		16,1	22	33
26,	1,8	3,6	0,6	0,1	sl		0		20,5	30	40
27,	-3,0	2,2	-4,0	1,2	sl	1	2		9,8	24	37
28,	-1,9	1,5	-5,6	0,6	sn	2	4		18,8	37	42
29,	-3,8	0,2	-5,7	8,3	sn	7	4		10,0	29	34
30,	-2,3	-0,5	-6,4	0,2	sn	11	4		13,1	24	31
31,	-1,2	2,8	-6,5	2,0	sn		0		17,8	29	40



Meðalhiti	=	1,1 °C
Frávik frá meðaltali 1931-60	=	1,0 °C
Meðalhámarkshiti	=	3,6 °C
Meðallágmarkshiti	=	-1,3 °C
Úrkomumagn	=	73,4 mm
Hlutfall úrkomu af meðaltali 1931-60	=	70 %
Meðalvindhraði	=	14,9 hn