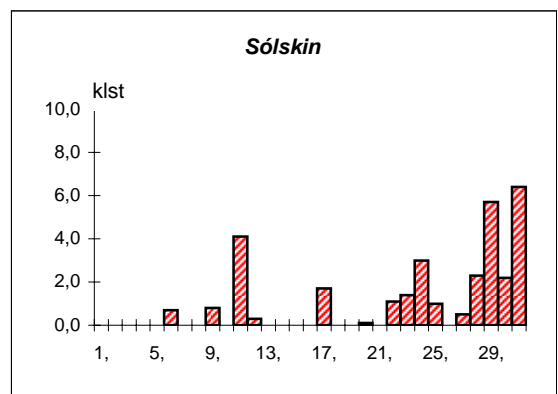
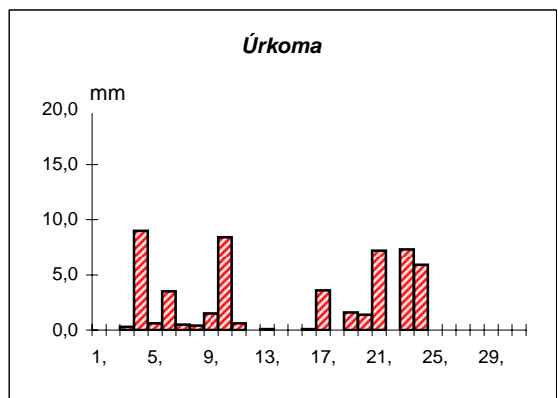
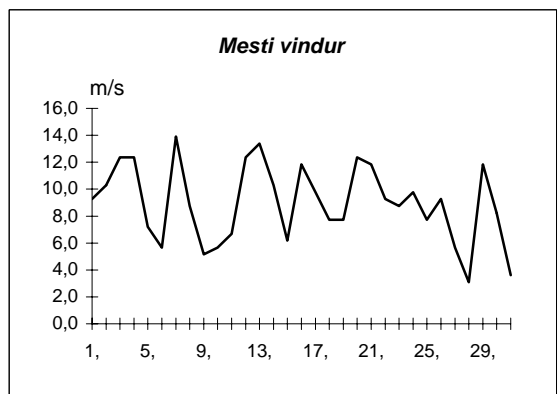
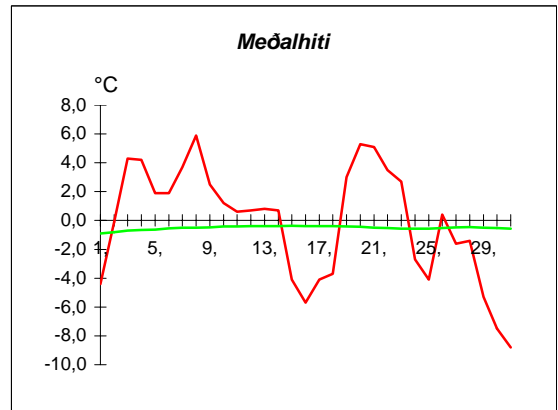
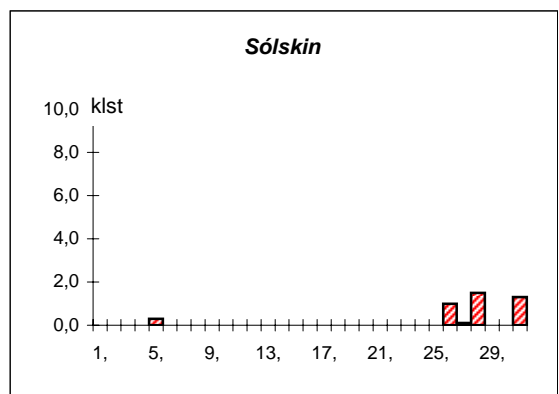
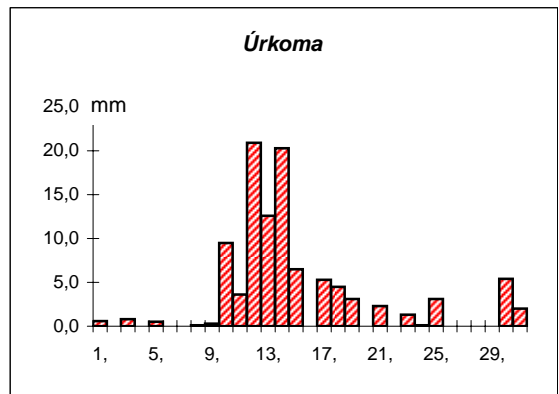
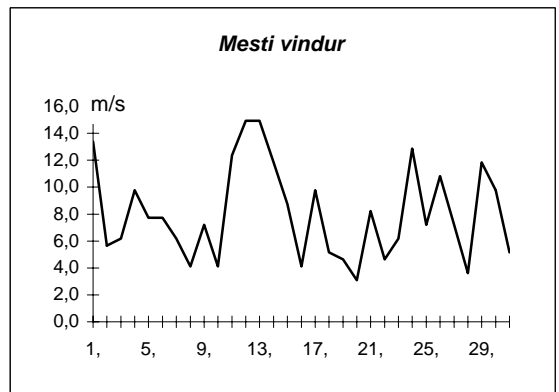
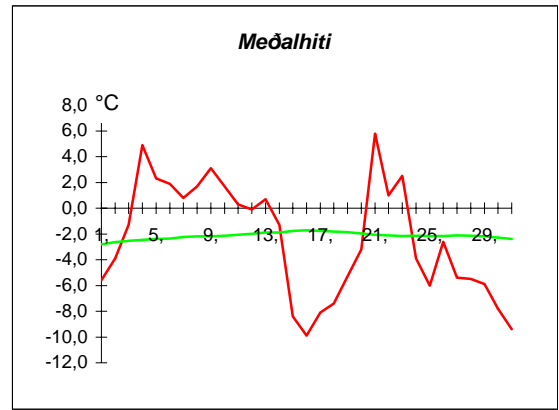


Dags	Meðalhiti (°C)	Hámark (°C)	Lágmark (°C)	Úrkoma (mm)	Úrkomutegund	Snjódýpt (cm)	Snjöhula (0-4)	Sólskin(klst)	Meðalvindur (m/s)	Mesti vindur (m/s)	Hviða (m/s)
1,	-4,4	-2,2	-7,6	0,0		19	4	0,0	3,0	9,3	11,8
2,	-0,1	1,2	-3,9	0,0		19	4	0,0	5,3	10,3	17,0
3,	4,3	4,6	1,0	0,3	sl	17	4	0,0	6,9	12,4	18,5
4,	4,2	6,7	3,2	9,0	ri		2	0,0	5,4	12,4	18,0
5,	1,9	4,0	0,3	0,6	sl		0	0,0	3,7	7,2	11,3
6,	1,9	2,7	1,0	3,5	sl	0	2	0,7	2,6	5,7	7,7
7,	3,7	5,0	1,0	0,5	sl		0	0,0	6,7	13,9	23,7
8,	5,9	6,7	5,0	0,4	sl		0	0,0	5,7	8,8	12,9
9,	2,5	6,8	1,4	1,5	ri		0	0,8	2,0	5,1	7,7
10,	1,2	2,9	0,0	8,4	sl	7	4	0,0	2,9	5,7	7,7
11,	0,6	2,5	-2,5	0,6	sl	6	4	4,1	2,3	6,7	11,3
12,	0,7	2,6	-0,6	0,0		4	4	0,3	6,1	12,4	21,6
13,	0,8	2,0	-1,3	0,1	sl	5	4	0,0	7,2	13,4	21,6
14,	0,7	2,6	-0,6	---		4	4	0,0	6,7	10,3	20,1
15,	-4,1	1,4	-5,8	---		4	4	0,0	2,9	6,2	9,3
16,	-5,7	-5,2	-7,0	0,1	sn	3	4	0,0	6,7	11,8	19,0
17,	-4,1	-0,5	-6,0	3,6	sn	18	4	1,7	5,4	9,8	17,0
18,	-3,7	-2,0	-7,1	0,0			4	0,0	4,5	7,7	12,4
19,	3,0	3,9	-2,2	1,6	sl	12	4	0,0	4,5	7,7	13,4
20,	5,3	7,3	2,9	1,4	ri	11	4	0,1	6,9	12,4	17,0
21,	5,1	8,0	3,5	7,2	ri		0	0,0	5,1	11,8	18,0
22,	3,5	5,2	2,0	0,0			0	1,1	4,1	9,3	16,0
23,	2,7	4,9	0,7	7,3	sl		0	1,4	3,6	8,8	16,0
24,	-2,7	3,4	-3,6	5,9	ri		0	3,0	5,3	9,8	14,9
25,	-4,1	-3,1	-5,1	0,0			0	1,0	2,5	7,7	11,3
26,	0,4	3,2	-4,8	---			0	0,0	3,9	9,3	12,9
27,	-1,6	3,5	-4,2	0,0			0	0,5	1,5	5,7	11,8
28,	-1,4	1,2	-5,1	---			0	2,3	1,5	3,1	4,6
29,	-5,3	2,0	-8,5	---			0	5,7	4,8	11,8	16,5
30,	-7,5	-5,3	-9,1	---			0	2,2	2,1	8,2	13,9
31,	-8,8	-5,9	-10,6	---			0	6,4	1,5	3,6	5,1



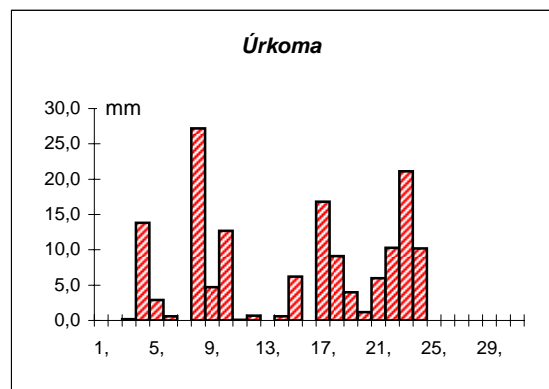
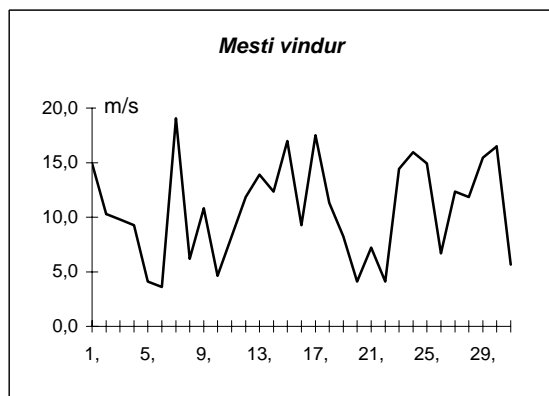
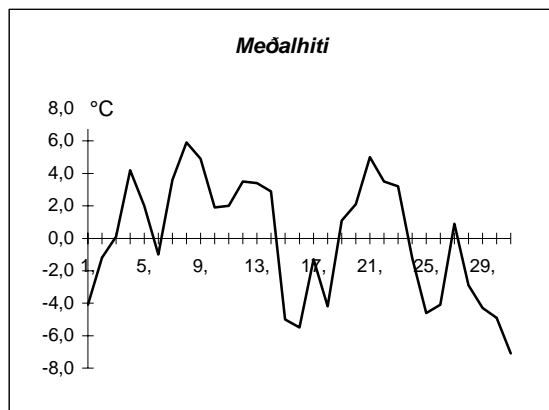
Meðalhiti	=	-0,2 °C
Frávik frá meðaltali 1931-60	=	0,2 °C
Meðalhámarkshiti	=	2,3 °C
Meðallágmarkshiti	=	-2,4 °C
Úrkomumagn	=	52,0 mm
Hlutfall úrkomu af meðaltali 1931-60	=	58,0 %
Meðalvindhraði	=	4,3 m/s
Sólskinsstundir	=	31,3 klst

Dags	Meðalhiti (°C)	Hámark (°C)	Lágmark (°C)	Úrkoma (mm)	Úrkomutegund	Snjódýpt (cm)	Snjöhula (0-4)	Sólskin(klst)	Meðalvindur (m/s)	Mesti vindur (m/s)	Hviða (m/s)
1,	-5,6	-2,5	-7,0	0,6	sn		0	0,0	6,1	13,4	21,6
2,	-3,9	-2,5	-5,8	- - -		18	4	0,0	2,6	5,7	8,2
3,	-1,3	3,3	-7,0	0,8	sn	18	4	0,0	3,3	6,2	9,3
4,	4,9	6,5	-2,2	0,0		15	4	0,0	5,1	9,8	14,4
5,	2,3	4,5	1,3	0,5	ri	12	4	0,3	4,6	7,7	12,9
6,	1,9	4,0	-0,8	0,0		12	4	0,0	5,0	7,7	13,4
7,	0,8	3,6	-3,0	- - -		12	4	0,0	2,6	6,2	10,8
8,	1,7	4,7	-0,1	0,1	sl	10	4	0,0	1,5	4,1	5,7
9,	3,1	3,5	1,5	0,3	ri	8	4	0,0	2,6	7,2	10,8
10,	1,7	3,6	1,2	9,5	ri	8	4	0,0	1,2	4,1	8,2
11,	0,3	2,2	-1,0	3,6	sn	9	4	0,0	4,9	12,4	18,0
12,	-0,1	1,5	-1,4	20,9	sl	18	4	0,0	10,7	14,9	21,6
13,	0,7	2,2	-2,2	12,6	sn	25	4	0,0	10,1	14,9	21,6
14,	-1,3	2,0	-1,6	20,3	sl	30	4	0,0	7,5	11,8	20,1
15,	-8,4	-1,4	-9,6	6,5	sn	35	4	0,0	2,8	8,8	16,0
16,	-9,9	-8,6	-11,6	0,0		35	4	0,0	1,8	4,1	6,2
17,	-8,1	-5,2	-12,8	5,3	sn		0	0,0	3,4	9,8	14,4
18,	-7,4	-4,5	-9,0	4,5	sn	50	4	0,0	2,1	5,1	9,3
19,	-5,3	-0,4	-8,1	3,1	sn	51	4	0,0	2,0	4,6	7,2
20,	-3,2	-1,4	-7,0	0,0		51	4	0,0	1,2	3,1	4,1
21,	5,8	8,0	-1,6	2,3	sl	47	4	0,0	3,9	8,2	14,9
22,	1,0	6,6	-2,0	0,0		36	4	0,0	1,8	4,6	7,7
23,	2,5	4,5	0,1	1,3	sl	34	4	0,0	1,8	6,2	10,8
24,	-3,9	4,1	-4,9	0,1	sl	34	4	0,0	9,6	12,9	18,5
25,	-6,0	-4,3	-5,9	3,1	sn	37	4	0,0	4,0	7,2	10,8
26,	-2,6	3,2	-10,8	0,0		37	4	1,0	3,8	10,8	18,5
27,	-5,4	1,7	-7,2	0,0		37	4	0,1	2,0	7,2	10,8
28,	-5,5	-1,5	-9,0	- - -			0	1,5	2,4	3,6	7,2
29,	-5,9	-1,2	-10,0	0,0		37	4	0,0	6,4	11,8	18,5
30,	-7,8	-4,2	-8,7	5,4	sn	42	4	0,0	4,3	9,8	14,4
31,	-9,4	-7,2	-11,5	2,0	sn	40	4	1,3	2,4	5,1	8,8



Meðalhiti	=	-2,4 °C
Frávik frá meðaltali 1931-60	=	-0,9 °C
Meðalhámarkshiti	=	0,8 °C
Meðallágmarkshiti	=	-5,1 °C
Úrkomumagn	=	102,8 mm
Hlutfall úrkomu af meðaltali 1931-60	=	228,0 %
Meðalvindhraði	=	4,0 m/s
Sólskinsstundir	=	4,2 klst

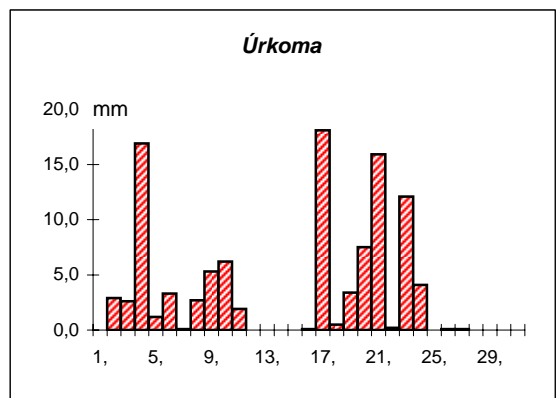
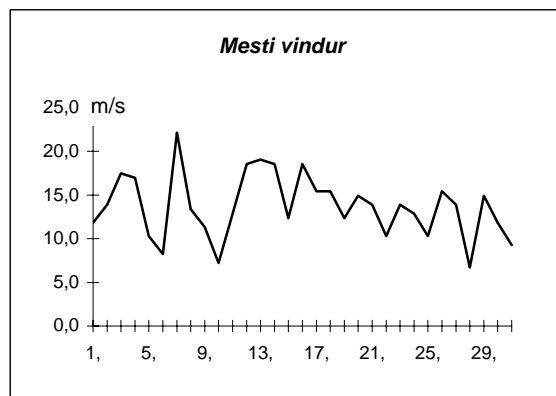
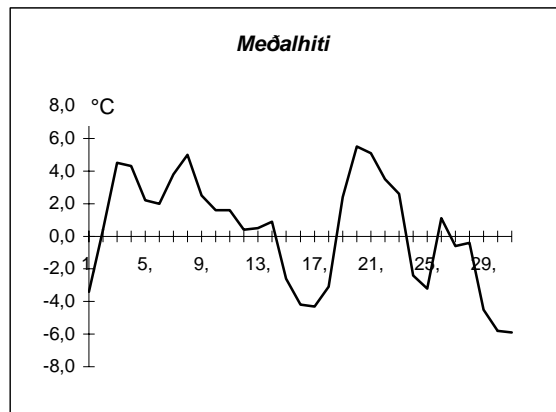
Dags	Meðalhiti (°C)	Hámark (°C)	Lágmark (°C)	Úrkoma (mm)	Úrkomutegund	Snjódýpt (cm)	Snjóhula (0-4)	Sólskin(klst)	Meðalvindur (m/s)	Mesti vindur (m/s)	Hviða (m/s)
1,	-4,1	2,0	-5,1	0,0			2		7,2	14,9	26,3
2,	-1,2	0,4	-6,3	---			2		5,4	10,3	15,4
3,	0,1	1,5	-2,1	0,2	sl	3	2		2,8	9,8	12,4
4,	4,2	6,6	0,3	13,8	ri		0		5,0	9,3	11,8
5,	2,0	5,0	-0,1	2,9	ri		0		2,0	4,1	7,2
6,	-1,0	3,7	-3,2	0,6	ri		0		2,2	3,6	4,6
7,	3,6	7,3	-3,5	0,0			0		6,4	19,0	29,9
8,	5,9	7,9	3,9	27,2	ri		0		4,3	6,2	8,8
9,	4,9	7,5	3,8	4,7	ri		0		4,6	10,8	13,9
10,	1,9	6,0	0,5	12,7	ri		0		2,3	4,6	6,2
11,	2,0	4,0	-0,8	0,1	ri		0		3,1	8,2	11,8
12,	3,5	5,7	0,3	0,7	ri		0		6,0	11,8	18,0
13,	3,4	5,2	0,8	---			0		4,9	13,9	21,1
14,	2,9	6,3	1,6	0,6	ri		0		6,1	12,4	17,5
15,	-5,0	2,6	-6,8	6,2	sl		0		9,5	17,0	23,2
16,	-5,5	-4,7	-7,2	---			0		4,4	9,3	12,9
17,	-1,3	4,4	-6,2	16,8	sl	10	4		7,9	17,5	26,3
18,	-4,2	-1,0	-6,2	9,1	ri	6	4		4,1	11,3	15,4
19,	1,1	3,4	-4,7	4,0	sn	8	4		3,1	8,2	9,8
20,	2,1	3,6	0,8	1,2	sl	5	4		2,0	4,1	5,1
21,	5,0	6,0	1,0	6,0	ri		0		3,7	7,2	31,9
22,	3,5	6,2	1,2	10,3	ri		0		1,3	4,1	5,7
23,	3,2	6,9	1,4	21,1	sl		0		4,3	14,4	21,6
24,	-1,2	3,0	-3,3	10,2	sl		0		8,8	16,0	23,7
25,	-4,6	-2,4	-6,6	---			0		8,5	14,9	21,6
26,	-4,1	-3,5	-9,4	---			0		3,5	6,7	10,8
27,	0,9	3,4	-5,0	---			0		5,8	12,4	18,0
28,	-2,9	2,0	-6,0	---			0		3,0	11,8	16,5
29,	-4,3	1,1	-9,4	---			0		9,2	15,4	21,6
30,	-4,9	-1,9	-8,3	---			0		6,5	16,5	23,7
31,	-7,1	-5,5	-8,7	---			0		3,0	5,7	10,3



Meðalhiti	=	-0,1 °C
Meðalhámarkshiti	=	3,0 °C
Meðallágmarkshiti	=	-3,0 °C
Úrkomumagn	=	148,4 mm
Meðalvindhraði	=	4,8 m/s

Útgefandi : **Veðurstofa Íslands**  
 Heimilisfang : **Bústaðavegur 9**  
**150 Reykjavík**

Dags	Meðalhiti (°C)	Hámark (°C)	Lágmark (°C)	Úrkoma (mm)	Úrkomutegund	Snjóþýpt (cm)	Snjóhula (0-4)	Sólskin(klst)	Meðalvindur (m/s)	Mesti vindur (m/s)	Hviða (m/s)
1,	-3,4	1,1	-6,4	---		9	4		5,1	11,8	15,4
2,	0,4	3,0	-2,8	2,9	sl	11	4		7,4	13,9	17,5
3,	4,5	5,7	1,6	2,6	sl	5	2		9,3	17,5	24,7
4,	4,3	7,3	2,9	16,9	ri		0		7,7	17,0	24,7
5,	2,2	5,1	0,4	1,2	sl		0		4,9	10,3	17,5
6,	2,0	3,8	1,0	3,3	sl		0		4,4	8,2	10,8
7,	3,8	5,2	0,6	0,1	sl		0		11,6	22,1	29,9
8,	5,0	6,7	4,1	2,7	sl		0		9,7	13,4	17,0
9,	2,5	6,4	0,6	5,3	ri		0		6,6	11,3	14,9
10,	1,6	4,3	0,3	6,2	sl	1	2		4,4	7,2	11,8
11,	1,6	3,5	0,6	1,9	ri		2		6,6	12,9	16,5
12,	0,4	3,3	0,2	0,0		1	2		12,3	18,5	23,7
13,	0,5	2,5	-2,5	0,0			0		14,3	19,0	24,2
14,	0,9	2,9	0,0	0,0			0		11,6	18,5	23,2
15,	-2,6	1,2	-4,3	---			0		6,7	12,4	16,5
16,	-4,2	-3,2	-5,8	0,1	sn	0	2		12,4	18,5	24,7
17,	-4,3	0,5	-6,3	18,1	sn	18	4		8,4	15,4	20,6
18,	-3,1	-0,8	-7,5	0,5	sl	14	4		8,8	15,4	16,5
19,	2,4	3,8	-2,3	3,4	sl	0	2		6,3	12,4	19,6
20,	5,5	6,5	1,2	7,5	ri		0		10,5	14,9	19,6
21,	5,1	7,8	3,3	15,9	ri		0		6,7	13,9	19,0
22,	3,5	4,8	2,0	0,2	ri		0		6,2	10,3	15,4
23,	2,6	5,1	0,9	12,1	sl		0		5,1	13,9	14,4
24,	-2,4	4,5	-3,4	4,1	sl		0		9,1	12,9	15,4
25,	-3,2	0,0	-6,5	---			0		4,9	10,3	13,9
26,	1,1	4,1	-6,4	0,1	sn	1	2		8,3	15,4	19,6
27,	-0,6	5,3	-4,1	0,1	sn		0		3,5	13,9	17,5
28,	-0,4	4,3	-4,1	---			0		2,6	6,7	9,3
29,	-4,5	3,6	-7,6	---			0		8,2	14,9	20,1
30,	-5,8	-3,9	-7,9	0,0			0		6,1	11,8	14,9
31,	-5,9	-3,8	-8,5	---			0		5,9	9,3	14,4



Meðalhiti	=	0,3 °C
Frávik frá meðaltali 1931-60	=	0,2 °C
Meðalhámarkshiti	=	3,3 °C
Meðallágmarkshiti	=	-2,2 °C
Úrkomumagn	=	105,2 mm
Hlutfall úrkomu af meðaltali 1931-60	=	100,0 %
Meðalvindhraði	=	7,6 m/s