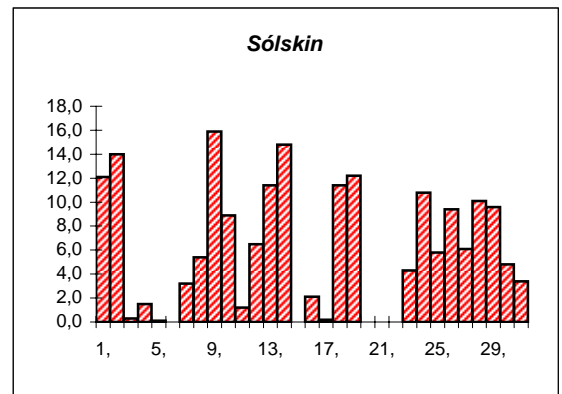
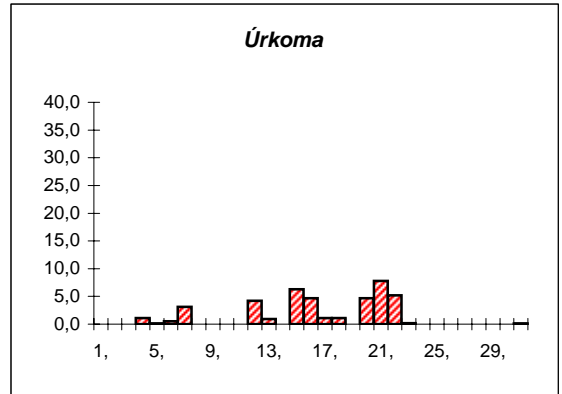
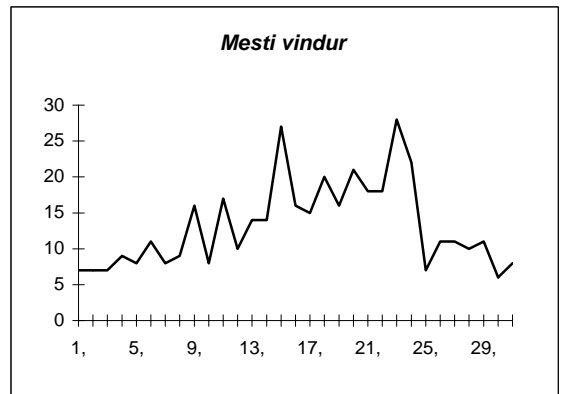
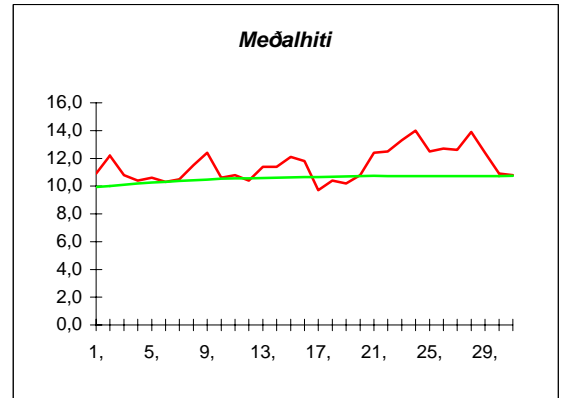
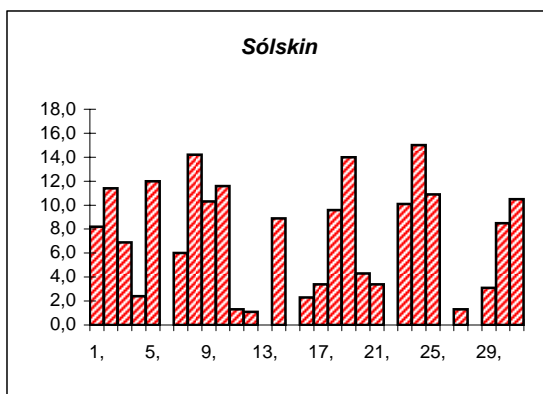
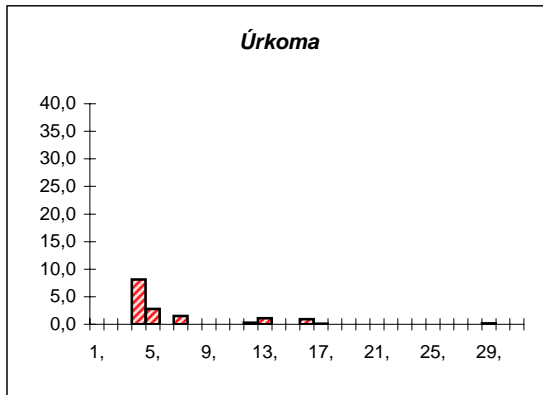
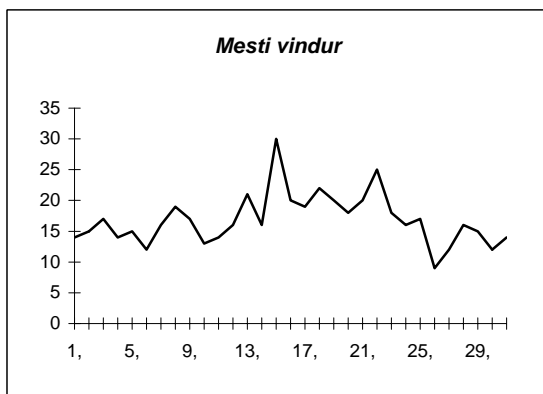
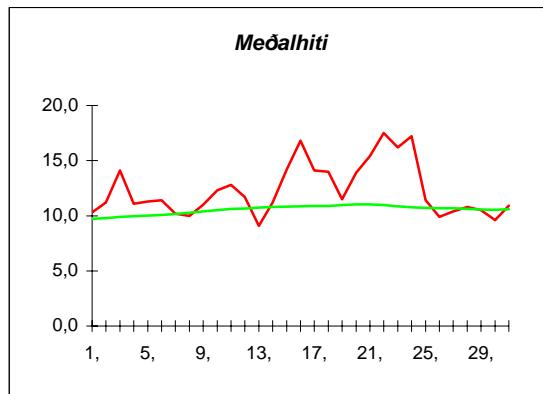


Dags	Meðalhiti (°C)	Hámark (°C)	Lágmark (°C)	Úrkoma (mm)	Úrkomutegund	Snjóþýpt (cm)	Snjóhula (0-4)	Sólskin(klst)	Meðalvindur (hn)	Mesti vindur (hn)	Hvíða (hn)
1,	10,9	15,0	7,6	---			0	12,1	4,1	7	9
2,	12,2	15,0	9,9	---			0	14,0	3,6	7	10
3,	10,8	13,8	9,4	---			0	0,3	4,0	7	11
4,	10,4	12,8	9,1	1,1	ri		0	1,5	5,4	9	13
5,	10,6	12,3	9,2	0,1	ri		0	0,1	4,9	8	14
6,	10,3	11,9	9,5	0,5	ri		0	0,0	5,4	11	17
7,	10,5	12,4	9,4	3,1	ri		0	3,2	4,9	8	12
8,	11,5	14,4	8,0	0,0			0	5,4	5,8	9	13
9,	12,4	16,4	7,7	---			0	15,9	6,4	16	18
10,	10,6	14,9	9,2	---			0	8,9	4,4	8	12
11,	10,8	14,5	9,3	0,0			0	1,2	10,1	17	24
12,	10,4	12,9	8,5	4,2	ri		0	6,5	6,5	10	16
13,	11,4	14,2	9,4	0,9	ri		0	11,4	8,3	14	20
14,	11,4	15,7	6,0	---			0	14,8	6,0	14	20
15,	12,1	16,0	10,1	6,3	ri		0	0,0	17,0	27	46
16,	11,8	13,8	10,9	4,7	ri		0	2,1	10,1	16	22
17,	9,7	12,1	9,0	1,1	ri		0	0,2	10,3	15	23
18,	10,4	13,6	8,3	1,1	ri		0	11,4	15,0	20	34
19,	10,2	12,4	7,8	---			0	12,2	10,0	16	32
20,	10,8	12,3	8,0	4,7	ri		0	0,0	11,8	21	35
21,	12,4	14,3	10,8	7,8	ri		0	0,0	10,6	18	28
22,	12,5	13,5	11,9	5,2	ri		0	0,0	13,6	18	26
23,	13,3	15,6	11,7	0,2	ri		0	4,3	14,1	28	37
24,	14,0	18,6	12,4	---			0	10,8	8,4	22	28
25,	12,5	14,7	11,3	0,0			0	5,8	3,8	7	10
26,	12,7	17,1	10,1	0,0			0	9,4	5,0	11	17
27,	12,6	16,1	10,2	---			0	6,1	4,1	11	18
28,	13,9	18,5	10,2	---			0	10,1	4,6	10	14
29,	12,4	18,5	10,7	---			0	9,6	4,4	11	18
30,	10,9	14,1	9,2	---			0	4,8	3,3	6	9
31,	10,8	12,7	9,6	0,1	ri		0	3,4	3,5	8	11



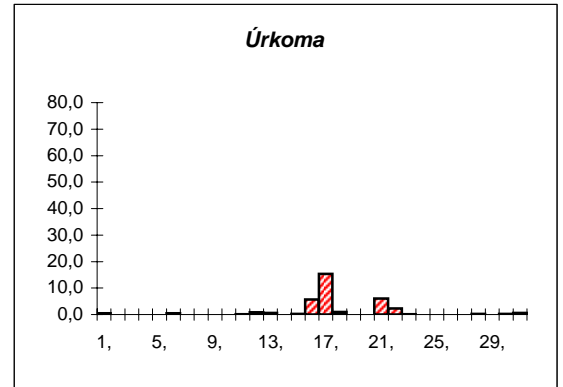
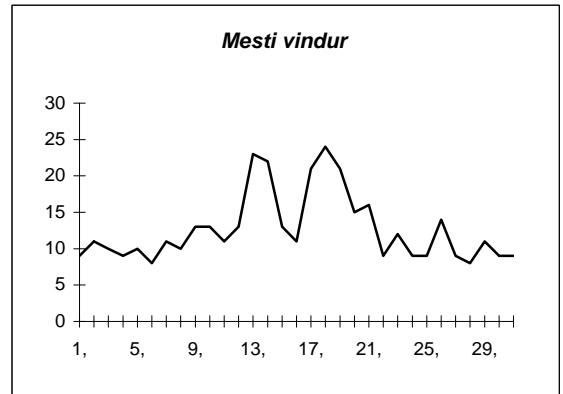
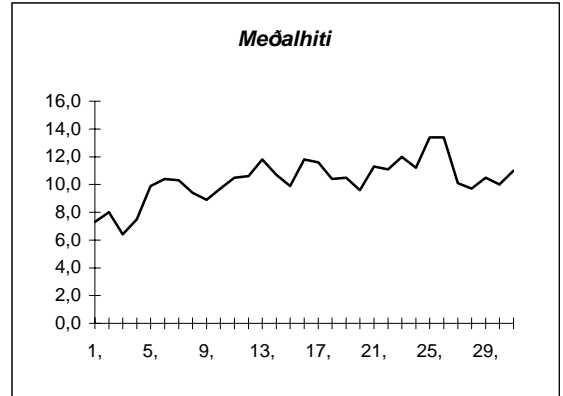
Meðalhiti	=	11,5 °C
Frávik frá meðaltali 1931-60	=	0,3 °C
Meðalhámarkshiti	=	14,5 °C
Meðallágmarkshiti	=	9,5 °C
Úrkomumagn	=	41,1 mm
Hlutfall úrkomu af meðaltali 1931-60	=	86 %
Meðalvindhraði	=	7,4 hn
Sólskinsstundir	=	185,5 klst

Dags	Meðalhiti (°C)	Hámark (°C)	Lágmark (°C)	Úrkoma (mm)	Úrkomutegund	Snjódýpt (cm)	Snjóhula (0-4)	Sólskin(klst)	Meðalvindur (hn)	Mesti vindur (hn)	Hvíða (hn)
1,	10,3	17,0	8,5	---			0	8,2	7,6	14	22
2,	11,2	14,3	7,7	---			0	11,4	7,3	15	19
3,	14,1	17,0	10,0	---			0	6,9	8,6	17	21
4,	11,1	16,5	10,0	8,1	ri		0	2,4	7,4	14	18
5,	11,3	14,5	9,2	2,8	ri		0	12,0	7,8	15	24
6,	11,4	13,3	10,2	0,0			0	0,0	6,5	12	15
7,	10,2	13,5	9,6	1,5	ri		0	6,0	9,1	16	24
8,	10,0	13,8	8,0	---			0	14,2	9,4	19	26
9,	11,0	16,5	6,5	---			0	10,3	9,5	17	28
10,	12,3	16,7	7,8	---			0	11,6	6,9	13	18
11,	12,8	15,4	11,5	---			0	1,3	7,9	14	21
12,	11,7	14,5	11,1	0,3	ri		0	1,1	10,1	16	22
13,	9,1	15,8	9,1	1,1	ri		0	0,0	14,8	21	32
14,	11,2	14,7	7,8	0,0			0	8,9	8,6	16	21
15,	14,2	16,4	11,4	---			0	0,0	13,3	30	36
16,	16,8	18,5	15,5	0,9	ri		0	2,3	13,9	20	36
17,	14,1	19,2	12,8	0,1	ri		0	3,4	10,6	19	33
18,	14,0	18,5	11,3	---			0	9,6	13,6	22	33
19,	11,5	17,4	10,0	---			0	14,0	10,3	20	33
20,	13,9	19,2	8,5	---			0	4,3	12,4	18	32
21,	15,4	20,0	10,2	0,0			0	3,4	11,1	20	36
22,	17,5	21,0	16,3	---			0	0,0	16,5	25	40
23,	16,2	21,6	13,0	---			0	10,1	12,1	18	28
24,	17,2	24,5	13,8	---			0	15,0	8,4	16	24
25,	11,4	17,3	10,0	---			0	10,9	7,9	17	22
26,	9,9	12,5	8,5	0,0			0	0,0	6,1	9	13
27,	10,4	13,0	8,7	0,0			0	1,3	7,0	12	14
28,	10,8	14,0	10,4	---			0	0,0	8,5	16	25
29,	10,5	14,0	9,0	0,2	ri		0	3,1	6,9	15	18
30,	9,6	13,0	7,5	0,0			0	8,5	6,4	12	16
31,	10,9	14,5	6,5	---			0	10,5	7,5	14	17



Meðalhiti	=	12,3 °C
Frávik frá meðaltali 1931-60	=	1,4 °C
Meðalhámarkshiti	=	16,4 °C
Meðallágmarkshiti	=	10,0 °C
Úrkomumagn	=	15,0 mm
Hlutfall úrkomu af meðaltali 1931-60	=	43 %
Meðalvindhraði	=	9,5 hn
Sólskinsstundir	=	190,7 klst

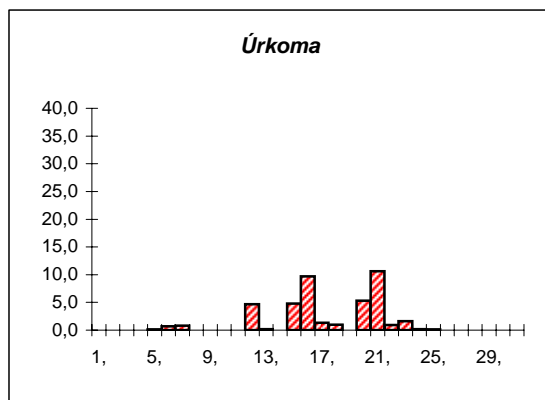
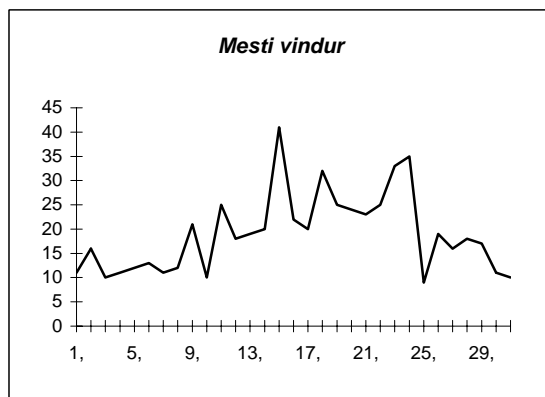
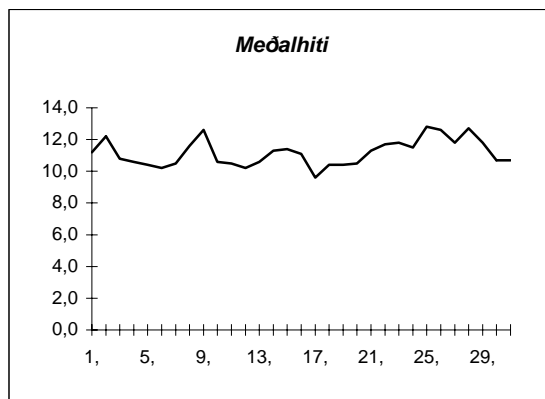
Dags	Meðalhiti (°C)	Hámark (°C)	Lágmark (°C)	Úrkoma (mm)	Úrkomutegund	Snjóþýpt (cm)	Snjöhula (0-4)	Sólskin(Kist)	Meðalvindur (hn)	Mesti vindur (hn)	Hvíða (hn)
1,	7,3	10,2	5,6	0,5	ri		0		5,0	9	
2,	8,0	12,6	3,7	0,0			0		5,5	11	
3,	6,4	11,0	5,6	---			0		6,1	10	
4,	7,5	9,4	5,0	---			0		5,0	9	
5,	9,9	14,1	7,7	0,0			0		6,1	10	
6,	10,4	13,6	7,6	0,5	ri		0		3,3	8	
7,	10,3	13,7	8,1	0,0			0		4,9	11	
8,	9,4	11,6	7,6	---			0		5,4	10	
9,	8,9	11,2	5,6	---			0		6,3	13	
10,	9,7	12,4	7,2	---			0		6,4	13	
11,	10,5	12,3	8,9	0,1	ri		0		5,5	11	
12,	10,6	12,9	8,6	0,9	ri		0		5,4	13	
13,	11,8	15,3	8,7	0,6	ri		0		11,1	23	
14,	10,7	14,5	9,1	---			0		7,8	22	
15,	9,9	11,0	8,4	0,2	ri		0		5,0	13	
16,	11,8	12,7	9,4	5,7	ri		0		6,5	11	
17,	11,6	14,0	9,8	15,3	ri		0		8,5	21	
18,	10,4	13,6	7,6	1,0	ri		0		11,9	24	
19,	10,5	14,9	5,1	---			0		11,3	21	
20,	9,6	11,9	6,2	---			0		7,0	15	
21,	11,3	12,7	10,1	6,0	ri		0		6,5	16	
22,	11,1	12,0	10,7	2,3	ri		0		5,5	9	
23,	12,0	15,8	9,7	0,1	ri		0		3,8	12	
24,	11,2	14,2	9,7	0,0			0		5,3	9	
25,	13,4	19,2	8,3	---			0		4,8	9	
26,	13,4	18,5	7,7	---			0		5,8	14	
27,	10,1	18,4	6,9	---			0		4,6	9	
28,	9,7	11,5	8,1	0,3	ri		0		4,5	8	
29,	10,5	12,6	9,5	0,0			0		5,3	11	
30,	10,0	11,5	8,9	0,3	ri		0		5,1	9	
31,	11,0	13,7	9,1	0,6	ri		0		5,3	9	



Meðalhiti	=	10,3 °C
Meðalhámarkshiti	=	13,3 °C
Meðallágmarkshiti	=	7,9 °C
Úrkomumagn	=	34,4 mm
Meðalvindhraði	=	6,1 hn

Útgefandi : **Veðurstofa Íslands**
 Heimilisfang : **Bústaðavegur 9**
150 Reykjavík

Dags	Meðalhiti (°C)	Hámark (°C)	Lágmark (°C)	Úrkoma (mm)	Úrkomutegund	Snjódýpt (cm)	Snjóhula (0-4)	Sólskin(klst)	Meðalvindur (hn)	Mesti vindur (hn)	Hvíða (hn)
1,	11,2	15,5	8,0	---			0		7,4	11	15
2,	12,2	16,6	8,8	---			0		6,9	16	15
3,	10,8	15,5	8,5	---			0		6,1	10	13
4,	10,6	12,8	9,1	---			0		6,6	11	14
5,	10,4	13,2	8,8	0,1	ri		0		8,6	12	17
6,	10,2	12,4	9,6	0,7	ri		0		9,1	13	19
7,	10,5	12,6	9,5	0,8	ri		0		7,4	11	16
8,	11,6	14,4	8,7	0,0			0		6,9	12	18
9,	12,6	17,3	9,2	---			0		11,6	21	26
10,	10,6	15,1	9,6	---			0		7,6	10	16
11,	10,5	13,4	9,2	0,0			0		12,6	25	30
12,	10,2	13,8	8,4	4,7	ri		0		11,5	18	23
13,	10,6	14,2	8,7	0,2	ri		0		14,1	19	24
14,	11,3	14,1	7,5	---			0		9,8	20	27
15,	11,4	14,3	10,0	4,8	ri		0		22,1	41	55
16,	11,1	13,6	10,2	9,7	ri		0		15,5	22	28
17,	9,6	12,9	8,8	1,3	ri		0		15,6	20	24
18,	10,4	12,6	8,5	1,0	ri		0		22,4	32	36
19,	10,4	13,2	8,8	---			0		14,6	25	31
20,	10,5	12,9	8,5	5,3	ri		0		14,1	24	33
21,	11,3	12,5	10,0	10,6	ri		0		14,3	23	30
22,	11,7	13,0	11,4	0,9	ri		0		17,5	25	28
23,	11,8	14,3	10,9	1,6	ri		0		24,0	33	41
24,	11,5	14,1	10,7	0,2	ri		0		13,4	35	41
25,	12,8	16,6	10,7	0,1	ri		0		6,9	9	14
26,	12,6	15,9	10,1	---			0		12,3	19	26
27,	11,8	16,0	9,7	---			0		10,6	16	20
28,	12,7	15,5	10,3	---			0		12,1	18	24
29,	11,8	19,2	9,9	---			0		8,8	17	21
30,	10,7	14,1	8,1	---			0		6,0	11	14
31,	10,7	14,0	9,0	---			0		5,6	10	16



Meðalhiti	=	11,2 °C
Frávik frá meðaltali 1931-60	=	0,5 °C
Meðalhámarkshiti	=	14,4 °C
Meðallágmarkshiti	=	9,3 °C
Úrkomumagn	=	42,0 mm
Hlutfall úrkomu af meðaltali 1931-60	=	72 %
Meðalvindhraði	=	11,7 hn