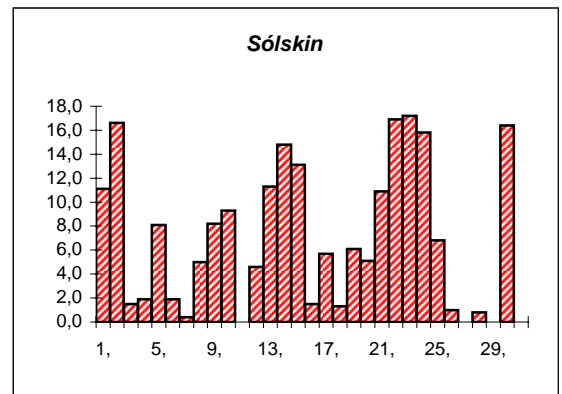
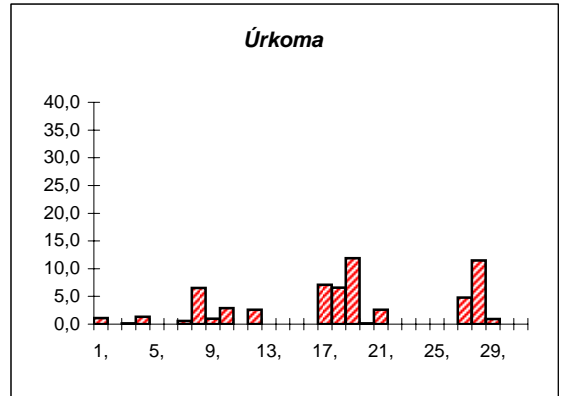
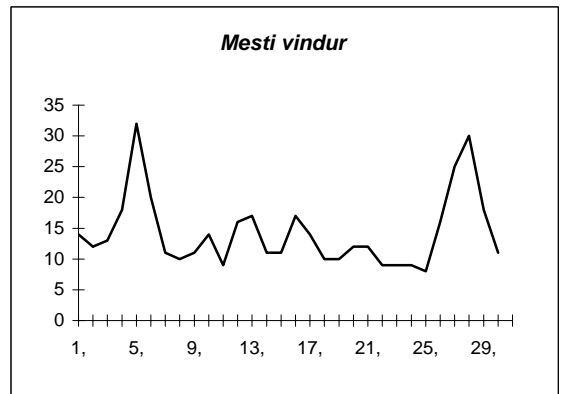
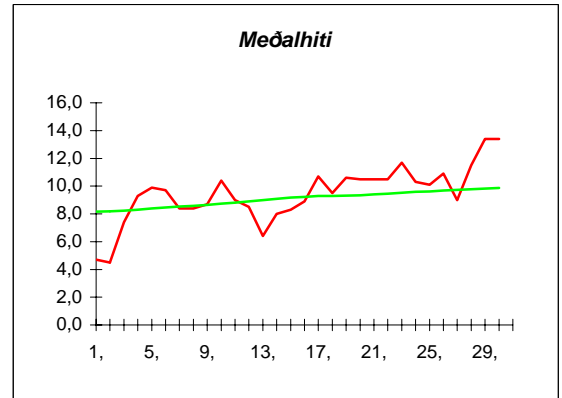
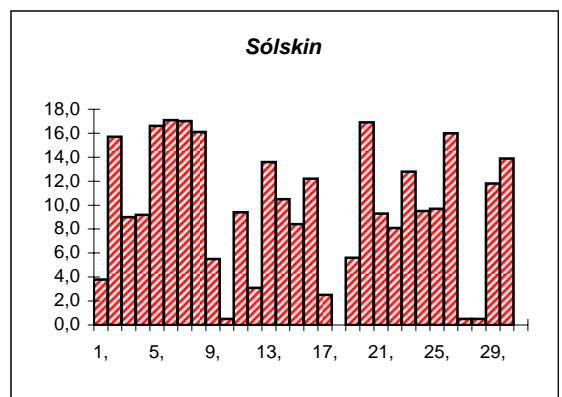
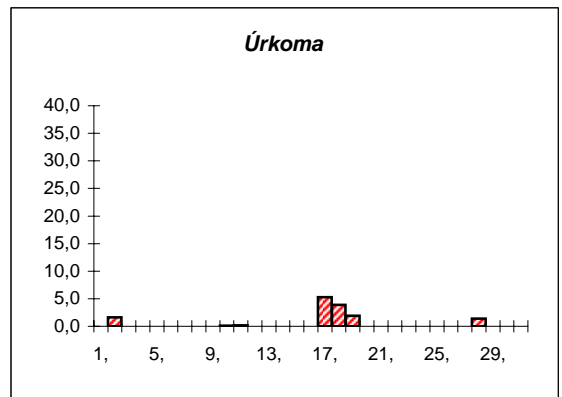
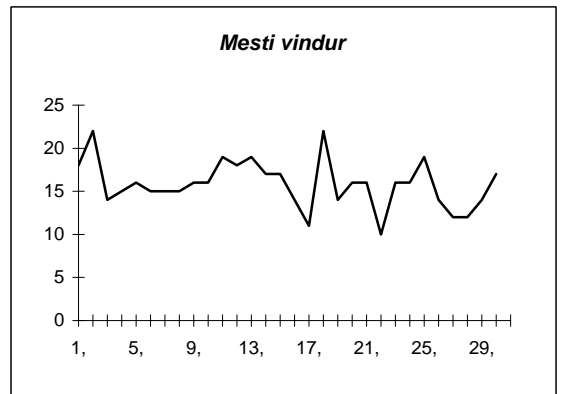
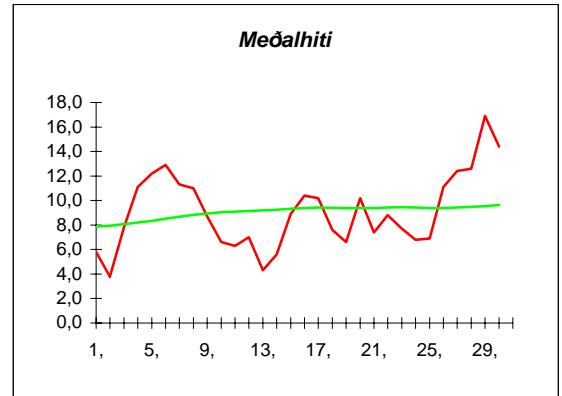


Dags	Meðalhiti (°C)	Hámark (°C)	Lágmark (°C)	Úrkoma (mm)	Úrkomutegund	Snjódýpt (cm)	Snjóhula (0-4)	Sólskin(klst)	Meðalvindur (hn)	Mesti vindur (hn)	Hvíða (hn)
1,	4,7	8,1	2,5	1,1	ri		0	11,1	8,4	14	22
2,	4,5	7,3	1,7	0,0			0	16,6	6,4	12	18
3,	7,4	9,6	3,0	0,1	ri		0	1,5	6,9	13	18
4,	9,3	11,5	6,5	1,3	ri		0	1,9	11,1	18	25
5,	9,9	12,4	8,6	0,0			0	8,1	20,9	32	46
6,	9,7	12,3	8,0	0,0			0	1,9	10,8	20	34
7,	8,4	11,7	7,2	0,6	ri		0	0,4	5,1	11	17
8,	8,4	10,5	6,7	6,5	ri		0	5,0	4,5	10	13
9,	8,7	11,0	4,8	1,0	ri		0	8,2	4,5	11	21
10,	10,4	13,8	5,9	2,9	ri		0	9,3	5,1	14	18
11,	9,0	14,0	7,5	0,0			0	0,0	5,0	9	15
12,	8,5	12,4	6,1	2,6	ri		0	4,6	8,4	16	26
13,	6,4	11,1	3,8	0,0			0	11,3	9,3	17	21
14,	8,0	10,7	4,0	---			0	14,8	5,9	11	17
15,	8,3	11,3	4,9	---			0	13,1	5,1	11	15
16,	8,9	11,4	4,7	---			0	1,5	10,3	17	26
17,	10,7	14,2	8,7	7,1	ri		0	5,7	7,9	14	21
18,	9,5	12,2	8,4	6,6	ri		0	1,3	4,4	10	14
19,	10,6	14,0	7,6	11,9	ri		0	6,1	4,0	10	18
20,	10,5	14,7	8,4	0,1	ri		0	5,1	7,3	12	18
21,	10,5	14,1	6,6	2,6	ri		0	10,9	5,4	12	13
22,	10,5	13,6	6,6	---			0	16,9	4,8	9	14
23,	11,7	15,0	7,2	---			0	17,2	5,0	9	12
24,	10,3	14,4	6,3	---			0	15,8	4,8	9	12
25,	10,1	12,6	7,1	---			0	6,8	3,6	8	11
26,	10,9	14,4	7,6	0,0			0	1,0	8,3	16	24
27,	9,0	13,2	6,7	4,8	ri		0	0,0	13,3	25	40
28,	11,5	13,4	9,7	11,5	ri		0	0,8	13,0	30	30
29,	13,4	16,6	10,4	0,9	ri		0	0,0	11,3	18	29
30,	13,4	18,5	11,0	0,0			0	16,4	5,3	11	19
31,											



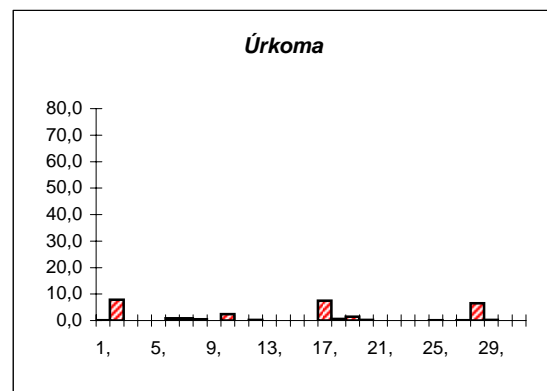
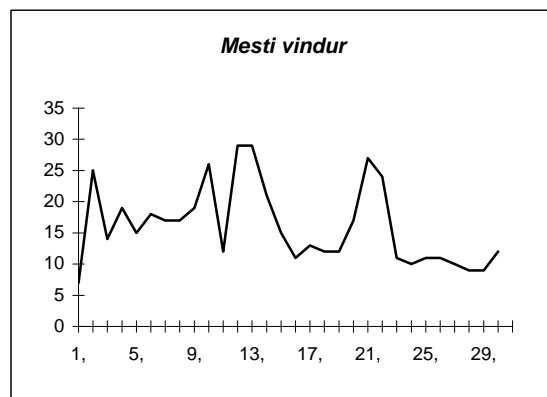
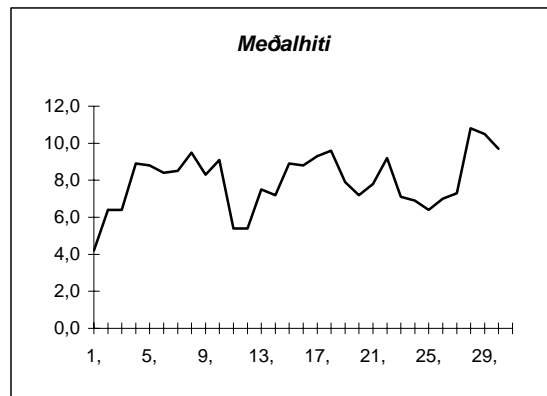
Meðalhiti	=	9,4 °C
Frávik frá meðaltali 1931-60	=	-0,1 °C
Meðalhámarkshiti	=	12,7 °C
Meðallágmarkshiti	=	6,6 °C
Úrkomumagn	=	61,6 mm
Hlutfall úrkomu af meðaltali 1931-60	=	150 %
Meðalvindhraði	=	7,5 hn
Sólskinsstundir	=	213,3 klst

Dags	Meðalhiti (°C)	Hámark (°C)	Lágmark (°C)	Úrkoma (mm)	Úrkomutegund	Snjódýpt (cm)	Snjóhula (0-4)	Sólskin(klst)	Meðalvindur (hn)	Mesti vindur (hn)	Hvíða (hn)
1,	5,8	10,5	2,5	---			0	3,8	7,6	18	22
2,	3,8	9,4	2,0	1,6	sl		0	15,7	12,0	22	35
3,	7,8	13,5	-1,0	---			0	9,0	6,5	14	22
4,	11,1	16,5	8,2	---			0	9,2	8,8	15	28
5,	12,2	17,7	5,9	---			0	16,6	10,5	16	26
6,	12,9	18,5	7,0	---			0	17,1	9,4	15	23
7,	11,3	17,1	6,0	---			0	17,0	9,1	15	23
8,	11,0	15,0	5,4	---			0	16,1	9,3	15	21
9,	8,7	14,5	7,0	---			0	5,5	9,8	16	20
10,	6,6	11,5	6,0	0,1	ri		0	0,5	9,1	16	24
11,	6,3	9,5	4,0	0,2	ri		0	9,4	10,8	19	26
12,	7,0	10,5	3,9	---			0	3,1	11,1	18	32
13,	4,3	9,9	3,2	0,0			0	13,6	14,0	19	31
14,	5,6	9,0	1,9	---			0	10,5	10,0	17	24
15,	8,9	14,6	1,8	---			0	8,4	8,4	17	21
16,	10,4	15,0	3,9	---			0	12,2	7,1	14	20
17,	10,2	13,0	9,0	5,3	ri		0	2,5	5,3	11	15
18,	7,6	12,5	7,0	3,9	ri		0	0,0	11,6	22	25
19,	6,6	9,5	5,0	1,9	ri		0	5,6	11,4	14	20
20,	10,2	16,0	4,0	---			0	16,9	7,5	16	22
21,	7,4	15,1	4,2	---			0	9,3	9,3	16	28
22,	8,8	12,6	5,4	---			0	8,1	7,0	10	17
23,	7,7	12,5	4,2	---			0	12,8	8,5	16	23
24,	6,8	12,1	5,5	---			0	9,5	9,1	16	22
25,	6,9	10,5	4,4	---			0	9,7	9,8	19	23
26,	11,1	15,5	3,8	---			0	16,0	7,9	14	20
27,	12,4	16,0	10,5	---			0	0,5	6,8	12	20
28,	12,6	17,5	10,6	1,4	ri		0	0,5	5,5	12	16
29,	16,9	22,0	10,0	0,0			0	11,8	5,9	14	18
30,	14,4	20,5	13,2	---			0	13,9	8,6	17	25
31,											



Meðalhiti	=	9,1 °C
Frávik frá meðaltali 1931-60	=	-0,2 °C
Meðalhámarkshiti	=	13,9 °C
Meðallágmarkshiti	=	5,5 °C
Úrkomumagn	=	14,4 mm
Hlutfall úrkomu af meðaltali 1931-60	=	65 %
Meðalvindhraði	=	8,9 hn
Sólskinsstundir	=	284,8 klst

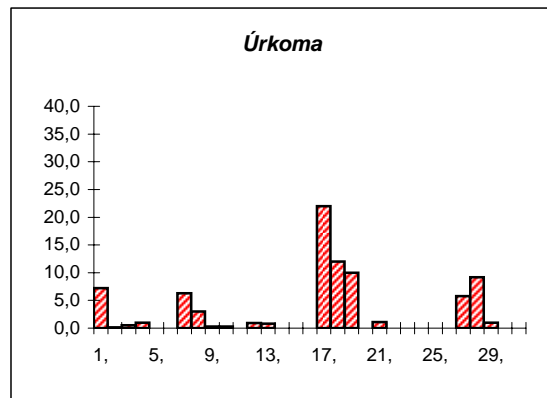
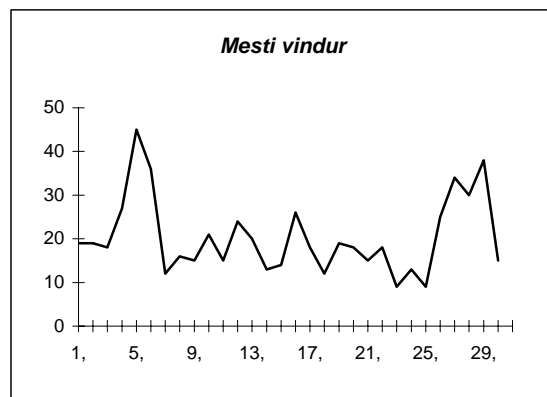
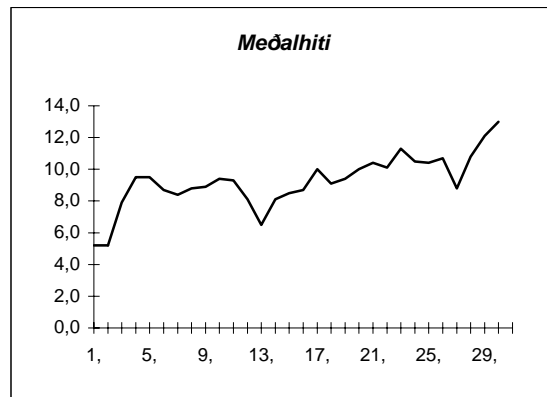
Dags	Meðalhiti (°C)	Hámark (°C)	Lágmark (°C)	Úrkoma (mm)	Úrkomutegund	Snjóþýpt (cm)	Snjöhula (0-4)	Sólskin(kist)	Meðalvindur (hn)	Mesti vindur (hn)	Hvíða (hn)
1,	4,2	7,2	2,3	0,1	ri		0		5,0	7	
2,	6,4	10,2	2,0	7,8	sl		0		14,6	25	
3,	6,4	10,1	0,5	---			0		6,1	14	
4,	8,9	12,2	3,2	0,0			0		9,0	19	
5,	8,8	11,1	7,2	---			0		8,9	15	
6,	8,4	11,2	6,0	0,8	ri		0		9,4	18	
7,	8,5	11,3	6,4	0,9	ri		0		10,6	17	
8,	9,5	12,7	6,4	0,5	ri		0		10,3	17	
9,	8,3	12,6	6,3	---			0		12,1	19	
10,	9,1	12,1	5,5	2,4	ri		0		12,0	26	
11,	5,4	11,5	4,6	---			0		7,1	12	
12,	5,4	8,2	3,3	0,2	ri		0		12,5	29	
13,	7,5	10,6	4,4	0,0			0		17,9	29	
14,	7,2	10,7	1,9	---			0		7,3	21	
15,	8,9	12,0	2,7	---			0		7,1	15	
16,	8,8	11,3	6,2	---			0		5,6	11	
17,	9,3	11,5	7,2	7,5	ri		0		7,3	13	
18,	9,6	11,6	8,5	0,6	ri		0		4,9	12	
19,	7,9	10,4	5,8	1,5	ri		0		6,3	12	
20,	7,2	9,4	5,9	0,2	ri		0		9,4	17	
21,	7,8	11,0	4,2	---			0		16,1	27	
22,	9,2	13,1	7,2	---			0		11,6	24	
23,	7,1	10,5	1,5	---			0		6,3	11	
24,	6,9	9,1	5,8	---			0		5,5	10	
25,	6,4	8,1	4,8	0,1	ri		0		5,8	11	
26,	7,0	8,2	5,1	0,0			0		5,6	11	
27,	7,3	8,9	5,8	0,1	ri		0		5,5	10	
28,	10,8	13,9	7,4	6,5	ri		0		5,0	9	
29,	10,5	13,9	8,1	0,2	ri		0		4,9	9	
30,	9,7	12,6	8,7	---			0		6,1	12	
31,											



Meðalhiti	=	7,9 °C
Meðalhámarkshiti	=	10,9 °C
Meðallágmarkshiti	=	5,2 °C
Úrkomumagn	=	29,4 mm
Meðalvindhraði	=	8,5 hn

Útgefandi : **Veðurstofa Íslands**
 Heimilisfang : **Bústaðavegur 9**
150 Reykjavík

Dags	Meðalhiti (°C)	Hámark (°C)	Lágmark (°C)	Úrkoma (mm)	Úrkomutegund	Snjódýpt (cm)	Snjóhula (0-4)	Sólskin(klst)	Meðalvindur (hn)	Mesti vindur (hn)	Hvíða (hn)
1,	5,2	8,6	3,5	7,2	ri		0		12,3	19	24
2,	5,2	8,0	1,7	0,1	ri		0		7,6	19	23
3,	7,9	10,1	3,4	0,5	ri		0		9,6	18	25
4,	9,5	11,9	6,2	1,0	ri		0		15,6	27	31
5,	9,5	11,9	8,5	---			0		32,1	45	56
6,	8,7	12,3	7,5	0,0			0		21,8	36	49
7,	8,4	10,4	6,7	6,3	ri		0		5,8	12	17
8,	8,8	12,0	6,6	3,0	ri		0		5,8	16	22
9,	8,9	12,3	5,5	0,3	ri		0		7,0	15	22
10,	9,4	11,9	6,6	0,3	ri		0		12,1	21	24
11,	9,3	12,5	6,6	---			0		7,0	15	18
12,	8,1	11,5	6,8	0,9	ri		0		13,9	24	33
13,	6,5	11,0	3,8	0,8	ri		0		14,6	20	27
14,	8,1	11,4	3,5	---			0		8,8	13	18
15,	8,5	11,4	5,0	---			0		7,3	14	19
16,	8,7	10,7	6,2	---			0		16,3	26	37
17,	10,0	12,3	8,5	22,0	ri		0		12,4	18	23
18,	9,1	12,2	8,2	12,0	ri		0		6,0	12	17
19,	9,4	11,5	6,4	10,0	ri		0		11,0	19	21
20,	10,0	13,4	7,1	0,0			0		9,0	18	22
21,	10,4	13,7	5,5	1,1	ri		0		7,3	15	22
22,	10,1	14,1	7,2	---			0		10,5	18	22
23,	11,3	15,3	7,4	---			0		4,9	9	14
24,	10,5	17,2	7,2	---			0		7,1	13	16
25,	10,4	13,0	7,2	---			0		4,4	9	14
26,	10,7	13,1	8,6	---			0		13,8	25	31
27,	8,8	12,9	7,1	5,8	ri		0		24,1	34	49
28,	10,8	13,1	9,2	9,2	ri		0		20,4	30	38
29,	12,1	15,0	9,7	1,0	ri		0		18,8	38	38
30,	13,0	18,8	10,2	0,0			0		9,9	15	20
31,											



Meðalhiti	=	9,2 °C
Frávik frá meðaltali 1931-60	=	0,0 °C
Meðalhámarkshiti	=	12,5 °C
Meðallágmarkshiti	=	6,6 °C
Úrkomumagn	=	81,5 mm
Hlutfall úrkomu af meðaltali 1931-60	=	151 %
Meðalvindhraði	=	11,9 hn