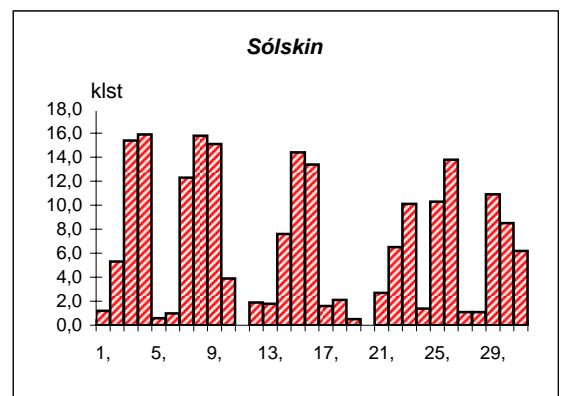
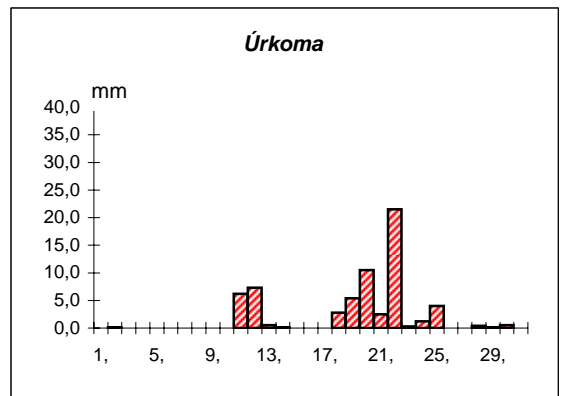
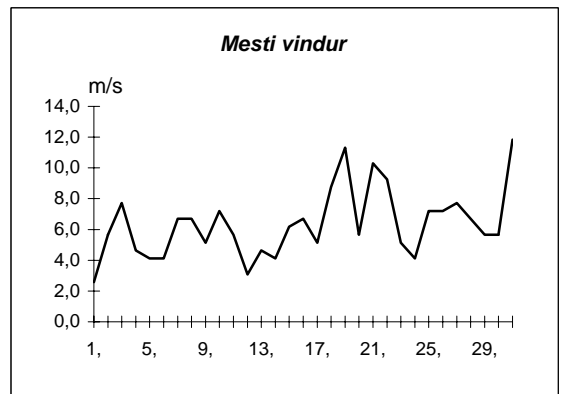
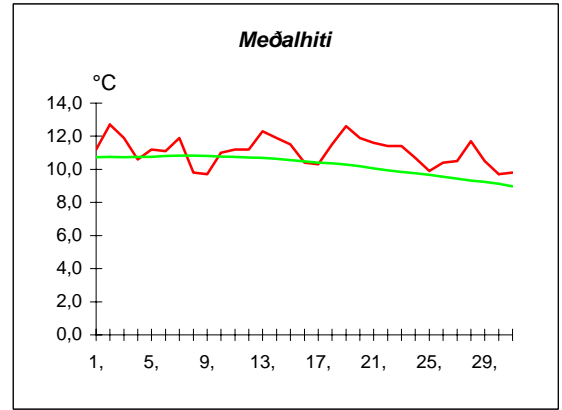


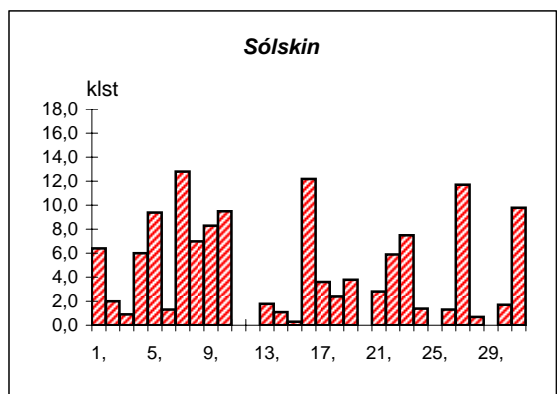
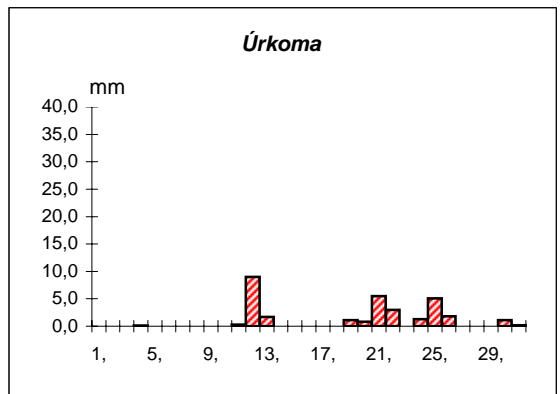
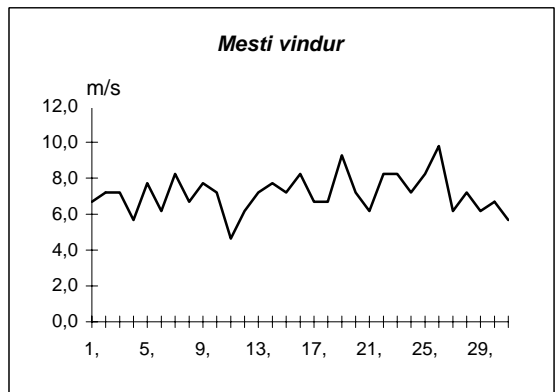
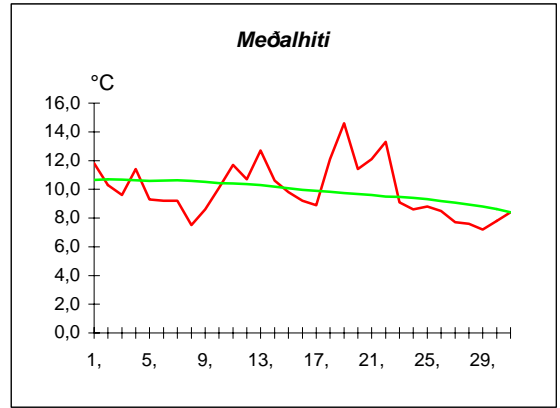
Dags	Meðalhiti (°C)	Hámark (°C)	Lágmark (°C)	Úrkoma (mm)	Úrkomutegund	Snjódýpt (cm)	Snjöhula (0-4)	Sólskín(klst)	Meðalvindur (m/s)	Mesti vindur (m/s)	Hviða (m/s)
1,	11,2	14,5	9,2	0,0			0	1,2	1,2	2,6	3,6
2,	12,7	17,0	9,4	0,1	ri		0	5,3	1,8	5,7	9,3
3,	11,9	17,2	8,2	0,0			0	15,4	3,8	7,7	11,3
4,	10,6	14,6	5,9	---			0	15,9	1,8	4,6	7,7
5,	11,2	17,4	8,8	---			0	0,6	2,1	4,1	6,2
6,	11,1	13,5	9,5	0,0			0	1,0	2,4	4,1	5,7
7,	11,9	15,1	9,8	---			0	12,3	2,9	6,7	10,3
8,	9,8	13,9	6,1	---			0	15,8	3,3	6,7	9,8
9,	9,7	12,5	5,9	---			0	15,1	2,6	5,1	7,7
10,	11,0	14,2	6,9	---			0	3,9	4,3	7,2	9,8
11,	11,2	12,7	10,4	6,2	ri		0	0,0	2,6	5,7	10,8
12,	11,2	12,6	9,5	7,3	ri		0	1,9	1,9	3,1	4,6
13,	12,3	15,3	10,1	0,5	ri		0	1,8	2,3	4,6	6,7
14,	11,9	14,6	10,4	0,1	ri		0	7,6	1,9	4,1	5,1
15,	11,5	15,6	6,1	---			0	14,4	2,6	6,2	8,8
16,	10,4	15,2	6,8	---			0	13,4	3,1	6,7	10,8
17,	10,3	13,2	6,8	---			0	1,6	1,8	5,1	5,1
18,	11,5	13,5	9,4	2,8	ri		0	2,1	4,9	8,8	14,4
19,	12,6	13,6	11,4	5,4	ri		0	0,5	5,9	11,3	16,5
20,	11,9	13,7	11,2	10,5	ri		0	0,0	3,6	5,7	9,3
21,	11,6	14,6	10,4	2,5	ri		0	2,7	5,1	10,3	13,9
22,	11,4	14,0	9,9	21,5	ri		0	6,5	4,9	9,3	12,4
23,	11,4	15,6	8,2	0,3	ri		0	10,1	2,8	5,1	8,8
24,	10,7	14,0	8,7	1,2	ri		0	1,4	1,6	4,1	5,7
25,	9,9	13,4	5,5	4,0	ri		0	10,3	3,4	7,2	11,3
26,	10,4	13,0	8,0	---			0	13,8	3,8	7,2	10,3
27,	10,5	13,4	5,9	---			0	1,1	3,6	7,7	10,3
28,	11,7	14,5	10,0	0,4	ri		0	1,1	3,2	6,7	9,8
29,	10,5	14,5	6,6	0,1	ri		0	10,9	2,3	5,7	9,3
30,	9,7	12,0	7,9	0,5	ri		0	8,5	2,8	5,7	8,2
31,	9,8	13,6	4,7	---			0	6,2	5,6	11,8	16,5



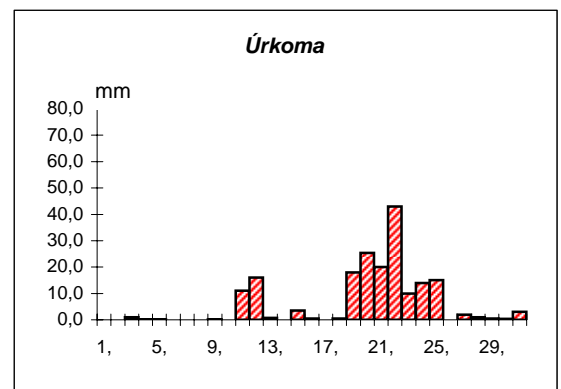
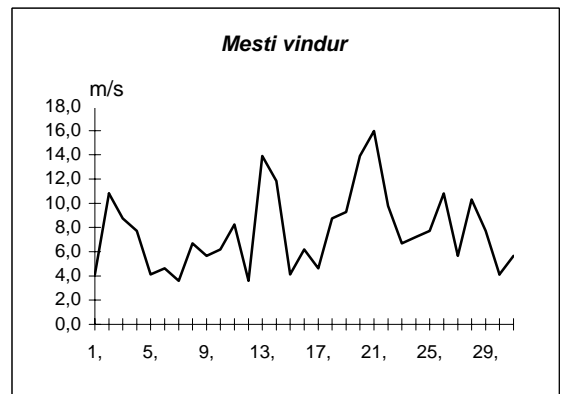
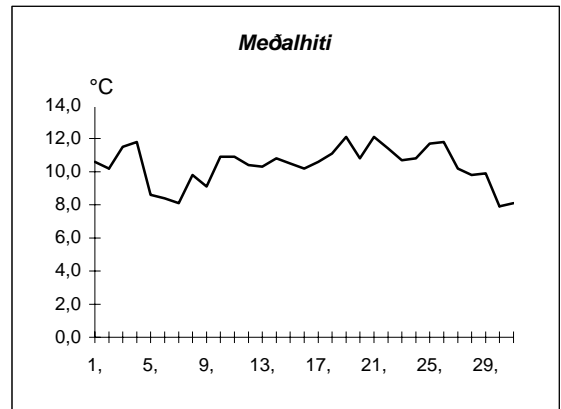
Meðalhiti	=	11,1 °C
Frávik frá meðaltali 1931-60	=	0,3 °C
Meðalhámarkshiti	=	14,3 °C
Meðallágmarkshiti	=	8,3 °C
Úrkomumagn	=	63,4 mm
Hlutfall úrkomu af meðaltali 1931-60	=	96,0 %
Meðalvindhraði	=	3,1 m/s
Sólskinsstundir	=	202,4 klst

Dags	Meðalhiti (°C)	Hámark (°C)	Lágmark (°C)	Úrkoma (mm)	Úrkomutegund	Snjódýpt (cm)	Snjöhula (0-4)	Sólskin(klst)	Meðalvindur (m/s)	Mesti vindur (m/s)	Hviða (m/s)
1,	11,8	15,9	8,9	---			0	6,4	3,4	6,7	9,8
2,	10,3	14,3	8,8	---			0	2,0	3,9	7,2	10,3
3,	9,6	11,7	8,0	---			0	0,9	4,7	7,2	11,3
4,	11,4	14,8	9,4	0,1	ri		0	6,0	3,4	5,7	7,7
5,	9,3	15,0	4,5	---			0	9,4	4,4	7,7	11,3
6,	9,2	11,5	8,2	---			0	1,3	4,4	6,2	8,8
7,	9,2	13,1	7,0	---			0	12,8	4,9	8,2	12,4
8,	7,5	11,9	6,5	---			0	7,0	3,9	6,7	8,8
9,	8,6	11,8	6,1	---			0	8,3	3,9	7,7	11,3
10,	10,1	13,1	7,7	0,0			0	9,5	3,3	7,2	9,3
11,	11,7	14,5	9,1	0,3	ri		0	0,0	2,6	4,6	6,2
12,	10,7	13,1	9,9	9,0	ri		0	0,0	3,2	6,2	8,2
13,	12,7	15,6	10,8	1,7	ri		0	1,8	4,0	7,2	11,3
14,	10,6	14,7	9,6	---			0	1,1	3,5	7,7	12,4
15,	9,8	12,0	9,5	0,0			0	0,3	4,9	7,2	10,8
16,	9,2	12,5	8,0	0,0			0	12,2	4,1	8,2	10,8
17,	8,9	13,9	5,0	---			0	3,6	2,8	6,7	8,2
18,	12,1	15,3	7,8	0,0			0	2,4	3,6	6,7	10,3
19,	14,6	19,0	7,2	1,1	ri		0	3,8	3,8	9,3	13,9
20,	11,4	17,4	10,2	0,8	ri		0	0,0	3,3	7,2	10,8
21,	12,1	15,5	8,0	5,5	ri		0	2,8	3,3	6,2	11,8
22,	13,3	17,4	11,0	3,0	ri		0	5,9	4,5	8,2	14,4
23,	9,1	16,8	6,0	---			0	7,5	4,2	8,2	12,4
24,	8,6	11,2	7,2	1,3	ri		0	1,4	4,8	7,2	10,3
25,	8,8	10,7	7,8	5,1	ri		0	0,0	5,7	8,2	12,4
26,	8,5	10,0	7,5	1,8	ri		0	1,3	5,0	9,8	15,4
27,	7,7	11,5	2,3	---			0	11,7	3,1	6,2	8,2
28,	7,6	10,6	2,2	---			0	0,7	3,5	7,2	10,8
29,	7,2	9,9	6,5	0,0			0	0,0	3,7	6,2	9,3
30,	7,8	10,5	5,8	1,1	ri		0	1,7	3,8	6,7	10,3
31,	8,4	13,8	5,0	0,2	ri		0	9,8	2,5	5,7	7,7

Meðalhiti	=	9,9 °C
Frávik frá meðaltali 1931-60	=	-0,4 °C
Meðalhámarkshiti	=	13,5 °C
Meðallágmarkshiti	=	7,5 °C
Úrkomumagn	=	31,0 mm
Hlutfall úrkomu af meðaltali 1931-60	=	79,0 %
Meðalvindhraði	=	3,9 m/s
Sólskinsstundir	=	131,6 klst



Dags	Meðalhiti (°C)	Hámark (°C)	Lágmark (°C)	Úrkoma (mm)	Úrkomutegund	Snjódýpt (cm)	Snjóhula (0-4)	Sólskin(klst)	Meðalvindur (m/s)	Mesti vindur (m/s)	Hviða (m/s)
1,	10,6	14,0	8,9	- - -			0		2,5	4,1	
2,	10,2	12,6	7,1	0,0			0		5,6	10,8	
3,	11,5	13,6	10,0	1,0	ri		0		4,4	8,8	
4,	11,8	15,0	11,4	0,1	ri		0		3,7	7,7	
5,	8,6	12,7	8,1	0,1	ri		0		2,1	4,1	
6,	8,4	10,5	7,3	- - -			0		3,0	4,6	
7,	8,1	12,0	2,5	0,0			0		2,6	3,6	
8,	9,8	13,4	7,3	0,0			0		3,3	6,7	
9,	9,1	13,1	3,7	0,1	ri		0		2,6	5,7	
10,	10,9	14,0	6,5	- - -			0		2,8	6,2	
11,	10,9	13,3	9,4	11,0	ri		0		3,0	8,2	
12,	10,4	12,6	9,4	16,0	ri		0		2,1	3,6	
13,	10,3	12,0	9,3	0,7	ri		0		8,0	13,9	
14,	10,8	12,3	9,6	0,0			0		6,3	11,8	
15,	10,5	13,6	9,4	3,5	ri		0		1,8	4,1	
16,	10,2	12,7	9,0	0,5	ri		0		2,7	6,2	
17,	10,6	14,0	5,4	0,0			0		2,8	4,6	
18,	11,1	13,2	10,1	0,5	ri		0		4,1	8,8	
19,	12,1	13,7	11,0	18,0	ri		0		6,1	9,3	
20,	10,8	12,6	10,0	25,4	ri		0		5,6	13,9	
21,	12,1	14,0	9,7	20,0	ri		0		7,4	16,0	
22,	11,4	14,2	10,7	43,0	ri		0		5,7	9,8	
23,	10,7	13,2	9,2	10,0	ri		0		2,3	6,7	
24,	10,8	13,4	9,0	14,0	ri		0		3,2	7,2	
25,	11,7	14,4	10,0	15,0	ri		0		3,2	7,7	
26,	11,8	14,8	10,6	0,0			0		5,5	10,8	
27,	10,2	14,0	5,0	2,0	ri		0		2,6	5,7	
28,	9,8	13,2	7,5	1,0	ri		0		4,3	10,3	
29,	9,9	11,5	9,0	0,5	ri		0		3,3	7,7	
30,	7,9	10,9	7,3	0,4	ri		0		2,1	4,1	
31,	8,1	9,7	6,8	3,0	ri		0		2,5	5,7	



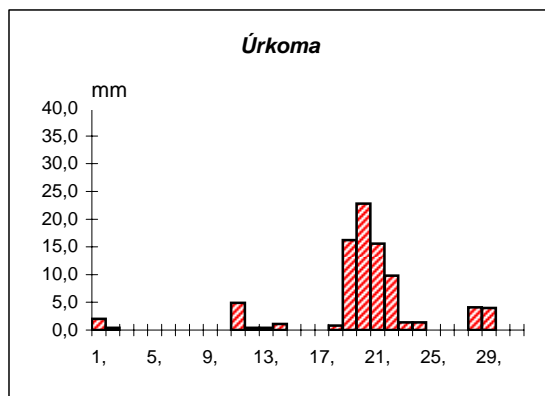
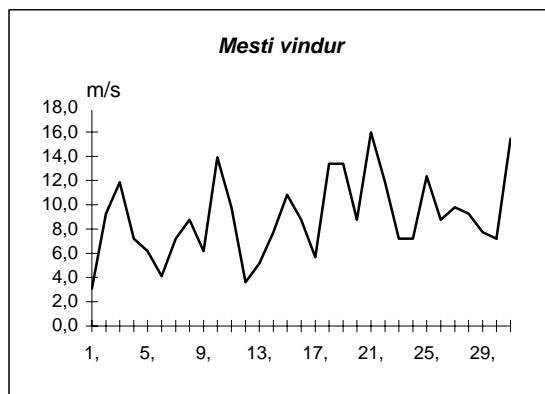
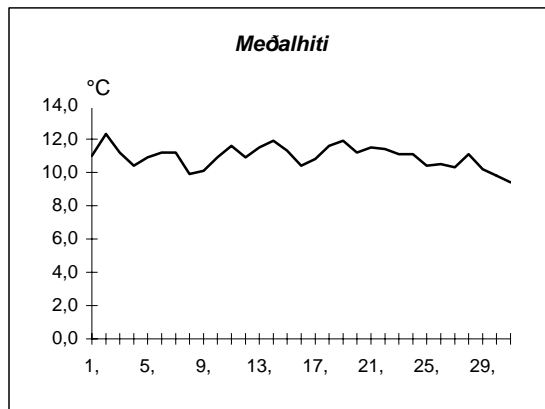
Meðalhiti	=	10,4 °C
Meðalhámarkshiti	=	13,0 °C
Meðallágmarkshiti	=	8,4 °C
Úrkomumagn	=	185,8 mm
Meðalvindhraði	=	3,8 m/s

Útgefandi : **Veðurstofa Íslands**

Heimilisfang : **Bústaðavegur 9**

**150 Reykjavík**

Dags	Meðalhiti (°C)	Hámark (°C)	Lágmark (°C)	Úrkoma (mm)	Úrkomutegund	Snjódýpt (cm)	Snjöhula (0-4)	Sólskin(klíst)	Meðalvindur (m/s)	Mesti vindur (m/s)	Hviða (m/s)
1,	11,0	13,5	9,3	2,0	ri		0		1,5	3,1	4,1
2,	12,3	16,5	10,1	0,4	ri		0		5,2	9,3	13,9
3,	11,2	14,9	9,5	0,0			0		8,2	11,8	15,4
4,	10,4	13,9	7,2	---			0		4,8	7,2	10,3
5,	10,9	13,6	7,5	---			0		3,1	6,2	7,2
6,	11,2	14,1	9,7	---			0		2,6	4,1	5,7
7,	11,2	13,8	9,7	---			0		5,5	7,2	9,8
8,	9,9	15,1	6,8	---			0		5,6	8,8	11,3
9,	10,1	15,0	7,8	---			0		4,4	6,2	8,2
10,	10,9	14,2	5,8	---			0		7,4	13,9	16,0
11,	11,6	13,6	10,3	4,9	ri		0		4,4	9,8	11,3
12,	10,9	13,6	9,5	0,4	ri		0		2,4	3,6	6,2
13,	11,5	13,4	10,4	0,4	ri		0		3,0	5,1	7,2
14,	11,9	14,5	10,6	1,1	ri		0		4,4	7,7	9,8
15,	11,3	14,8	8,3	0,0			0		6,8	10,8	13,9
16,	10,4	14,1	8,4	---			0		7,2	8,8	11,8
17,	10,8	14,0	8,8	---			0		3,4	5,7	7,2
18,	11,6	14,3	9,4	0,8	ri		0		7,6	13,4	19,0
19,	11,9	14,4	10,8	16,2	ri		0		6,6	13,4	20,6
20,	11,2	15,9	10,4	22,8	ri		0		5,0	8,8	11,8
21,	11,5	14,1	10,2	15,6	ri		0		8,2	16,0	19,0
22,	11,4	14,1	9,7	9,8	ri		0		6,9	11,8	17,5
23,	11,1	14,1	8,0	1,4	ri		0		3,9	7,2	10,3
24,	11,1	13,7	9,3	1,4	ri		0		4,5	7,2	9,3
25,	10,4	14,6	7,8	---			0		7,7	12,4	12,9
26,	10,5	13,5	8,0	---			0		5,3	8,8	10,8
27,	10,3	14,0	7,3	---			0		5,6	9,8	14,4
28,	11,1	14,2	8,8	4,1	ri		0		6,6	9,3	13,9
29,	10,2	14,0	8,0	4,0	ri		0		5,4	7,7	10,8
30,	9,8	13,5	9,2	---			0		4,2	7,2	8,2
31,	9,4	12,3	3,7	---			0		7,5	15,4	19,6



Meðalhiti	=	10,9 °C
Frávik frá meðaltali 1931-60	=	0,5 °C
Meðalhámarkshiti	=	14,2 °C
Meðallágmarkshiti	=	8,7 °C
Úrkomumagn	=	85,3 mm
Hlutfall úrkomu af meðaltali 1931-60	=	102,0 %
Meðalvindhraði	=	5,3 m/s