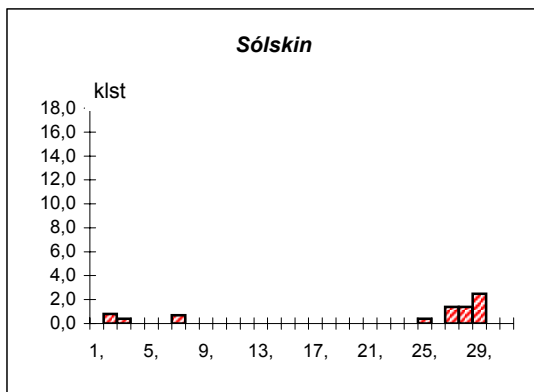
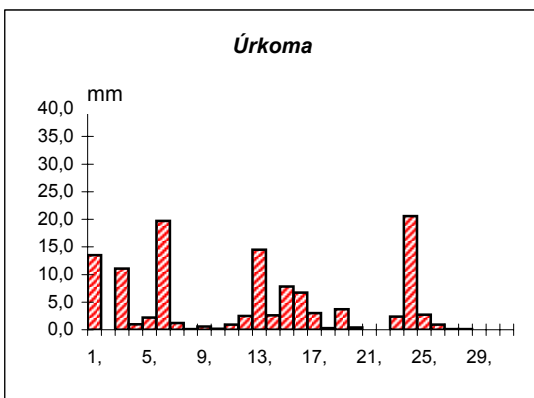
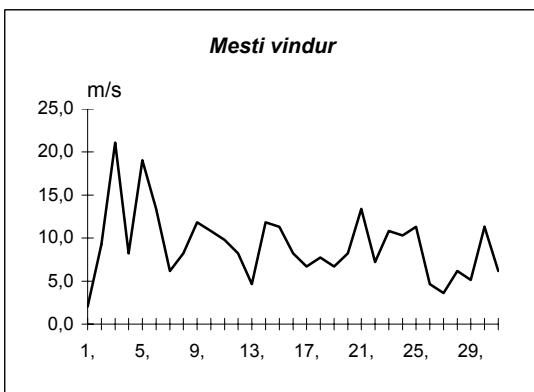
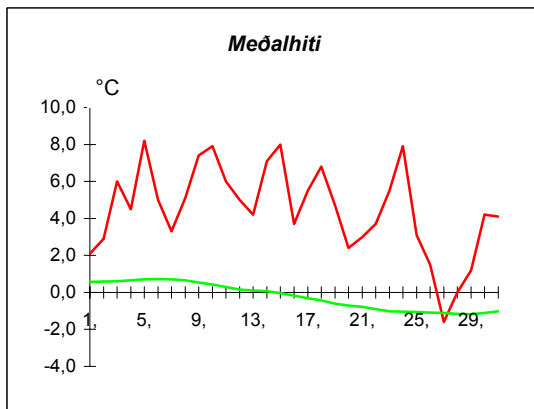


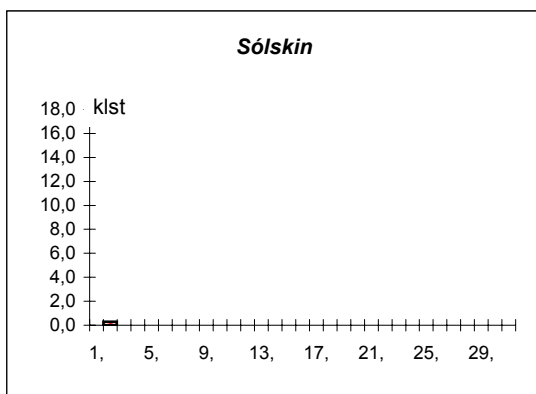
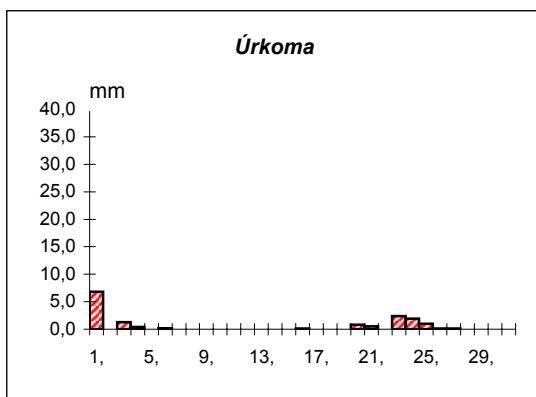
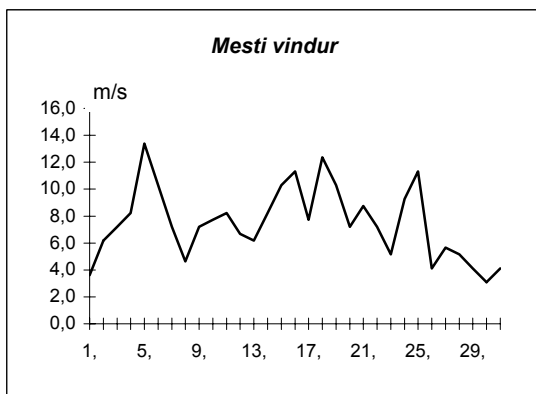
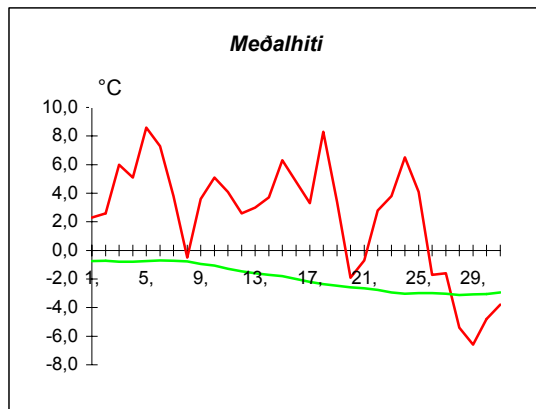
Dags	Meðalhiti (°C)	Hámark (°C)	Lágmark (°C)	Úrkoma (mm)	Úrkomutegund	Snjódýpt (cm)	Snjóhula (0-4)	Sólskin(klst)	Meðalvindur (m/s)	Mesti vindur (m/s)	Hviða (m/s)
1,	2,1	6,3	1,0	13,5	ri		0	0,0	0,7	2,1	3,1
2,	2,9	4,6	0,8	---			0	0,8	3,2	9,3	14,4
3,	6,0	7,6	3,2	11,1	ri		0	0,4	8,0	21,1	29,9
4,	4,5	6,5	3,9	1,0	ri		0	0,0	5,2	8,2	14,4
5,	8,2	10,5	3,7	2,2	ri		0	0,0	12,6	19,0	29,3
6,	5,0	12,0	4,2	19,7	ri		0	0,0	5,4	13,4	20,1
7,	3,3	4,7	2,6	1,2	ri		0	0,7	2,4	6,2	9,8
8,	5,1	5,9	2,4	0,1	ri		0	0,0	4,9	8,2	12,9
9,	7,4	8,2	5,4	0,6	ri		0	0,0	7,6	11,8	17,5
10,	7,9	9,2	7,5	0,2	ri		0	0,0	6,5	10,8	16,5
11,	6,0	8,4	5,1	0,9	ri		0	0,0	6,6	9,8	14,9
12,	5,0	6,7	4,4	2,5	ri		0	0,0	4,7	8,2	11,8
13,	4,2	6,0	3,0	14,5	ri		0	0,0	3,3	4,6	7,7
14,	7,1	7,8	4,2	2,6	ri		0	0,0	7,4	11,8	18,5
15,	8,0	8,3	4,8	7,8	ri		0	0,0	8,5	11,3	16,5
16,	3,7	8,2	2,3	6,7	sl		0	0,0	4,3	8,2	12,9
17,	5,5	7,5	2,6	3,0	sl		0	0,0	3,6	6,7	10,8
18,	6,8	7,7	6,4	0,3	ri		0	0,0	5,5	7,7	12,4
19,	4,7	8,5	3,6	3,7	ri		0	0,0	2,6	6,7	9,8
20,	2,4	4,8	0,0	0,4	ri		0	0,0	3,9	8,2	13,4
21,	3,0	5,8	1,8	---			0	0,0	8,4	13,4	19,0
22,	3,7	5,9	2,0	0,0			0	0,0	3,6	7,2	10,3
23,	5,5	7,1	3,3	2,4	ri		0	0,0	4,0	10,8	13,9
24,	7,9	9,4	6,6	20,6	ri		0	0,0	5,7	10,3	14,9
25,	3,1	8,5	2,5	2,7	ri		0	0,4	3,8	11,3	16,5
26,	1,5	3,5	1,3	0,9	ri		0	0,0	1,2	4,6	6,2
27,	-1,6	1,6	-2,3	0,1	ri		0	1,4	1,6	3,6	5,1
28,	0,0	1,0	-2,6	0,1	sn	0	2	1,4	3,6	6,2	7,7
29,	1,2	3,4	-1,5	---			2	2,5	3,3	5,1	7,7
30,	4,2	5,8	2,2	---			0	0,0	4,2	11,3	11,3
31,	4,1	5,7	3,8	0,0			0	0,0	3,8	6,2	12,4

Meðalhiti	=	4,5 °C
Frávik frá meðaltali 1931-60	=	3,6 °C
Meðalhámarkshiti	=	6,7 °C
Meðallágmarkshiti	=	2,9 °C
Úrkomumagn	=	118,8 mm
Hlutfall úrkoma af meðaltali 1931-60	=	147,0 %
Meðalvindhraði	=	4,8 m/s
Sólskinsstundir	=	7,6 klst

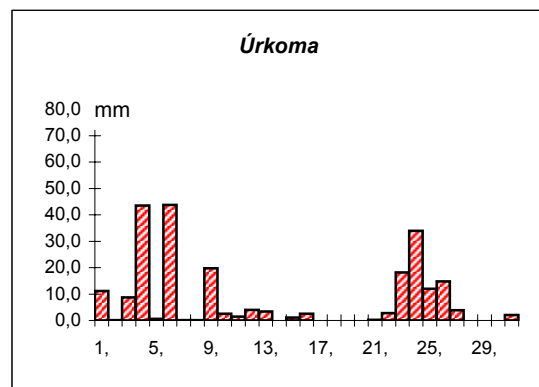
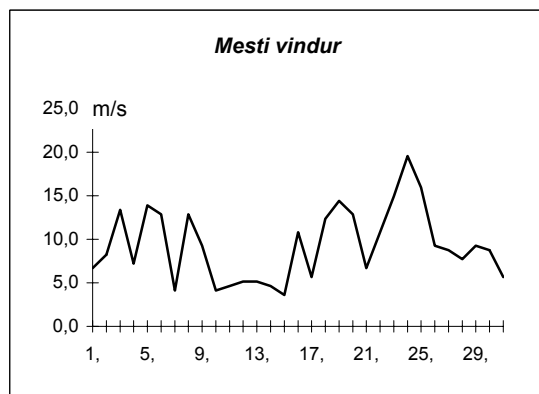
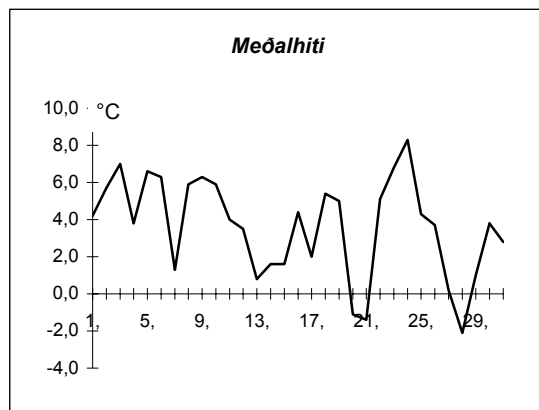


Dags	Meðalhiti (°C)	Hámark (°C)	Lágmark (°C)	Úrkoma (mm)	Úrkomutegund	Snjódýpt (cm)	Snjöhula (0-4)	Sólskin(klst)	Meðalvindur (m/s)	Mesti vindur (m/s)	Hviða (m/s)
1,	2,3	8,0	1,0	6,8	ri		0	0,0	2,1	3,6	4,6
2,	2,6	3,8	1,0	---			0	0,3	2,8	6,2	8,2
3,	6,0	9,7	2,8	1,3	ri		0	0,0	3,7	7,2	10,8
4,	5,1	6,0	2,0	0,4	ri		0	0,0	5,4	8,2	16,5
5,	8,6	12,2	5,0	---			0	0,0	7,2	13,4	21,6
6,	7,3	13,2	6,5	0,2	ri		0	0,0	5,9	10,3	21,6
7,	3,8	7,5	2,5	---			0	0,0	4,4	7,2	10,8
8,	-0,5	5,2	-4,3	---			0	0,0	2,6	4,6	7,2
9,	3,6	4,1	0,2	---			0	0,0	3,7	7,2	10,8
10,	5,1	6,5	3,4	---			0	0,0	6,1	7,7	14,4
11,	4,1	5,8	2,5	---			0	0,0	5,2	8,2	11,3
12,	2,6	4,8	1,1	---			0	0,0	4,4	6,7	10,8
13,	3,0	4,6	2,3	---			0	0,0	3,0	6,2	9,3
14,	3,7	6,0	-1,0	---			0	0,0	5,2	8,2	13,4
15,	6,3	7,0	4,5	---			0	0,0	8,2	10,3	20,1
16,	4,8	8,8	3,2	0,1	ri		0	0,0	4,0	11,3	20,6
17,	3,3	5,0	0,8	---			0	0,0	2,8	7,7	11,8
18,	8,3	10,0	3,2	0,0			0	0,0	6,6	12,4	20,1
19,	3,4	9,0	1,1	0,0			0	0,0	5,6	10,3	16,0
20,	-1,9	2,2	-2,6	0,8	sl		0	0,0	4,1	7,2	16,0
21,	-0,7	2,0	-3,9	0,5	sn	1	2	0,0	4,6	8,8	12,9
22,	2,8	5,1	1,2	---		1	2	0,0	3,0	7,2	10,8
23,	3,8	6,5	0,2	2,4	ri		0	0,0	2,6	5,1	8,2
24,	6,5	9,4	2,4	1,9	ri		0	0,0	3,7	9,3	16,5
25,	4,1	9,7	3,0	1,0	ri		0	0,0	5,2	11,3	20,6
26,	-1,7	4,8	-3,5	0,1	ri		0	0,0	2,2	4,1	6,2
27,	-1,6	0,4	-3,0	0,1	sn		0	0,0	3,6	5,7	9,3
28,	-5,4	-1,2	-6,7	0,0			0	0,0	2,3	5,1	7,7
29,	-6,6	-5,0	-8,2	---			0	0,0	2,3	4,1	5,1
30,	-4,8	-3,2	-8,2	---			0	0,0	2,1	3,1	4,6
31,	-3,8	-1,9	-7,7	---			0	0,0	2,2	4,1	4,6

Meðalhiti	=	2,4 °C
Frávik frá meðaltali 1931-60	=	2,9 °C
Meðalhámarkshiti	=	5,4 °C
Meðallágmarkshiti	=	0,0 °C
Úrkomumagn	=	15,6 mm
Hlutfall úrkomu af meðaltali 1931-60	=	29,0 %
Meðalvindhraði	=	4,1 m/s
Sólskinsstundir	=	0,3 klst



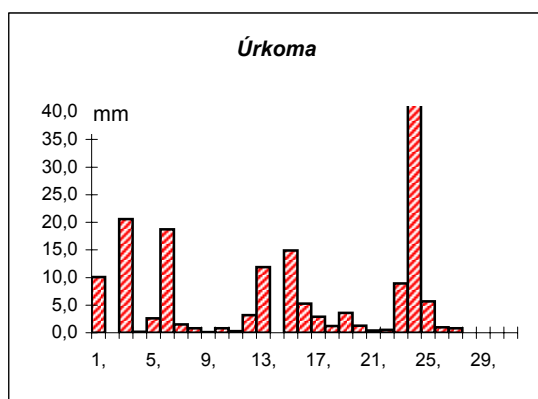
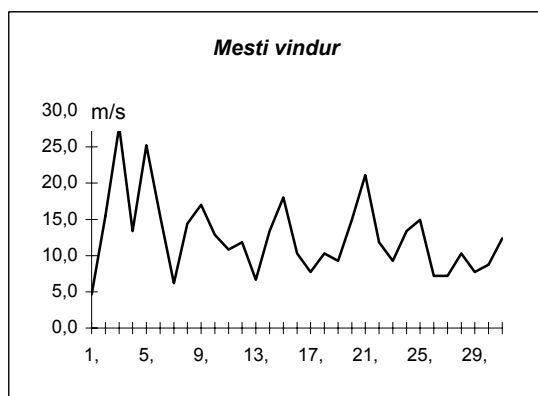
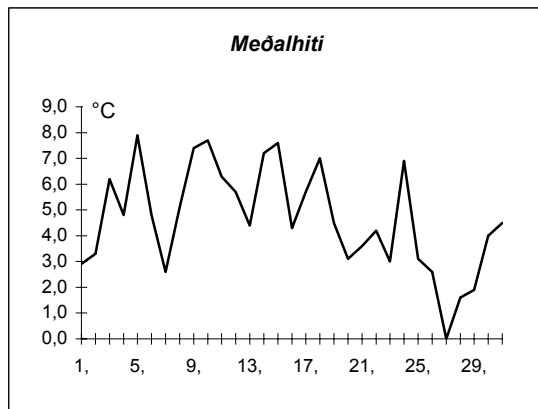
Dags	Meðalhiti (°C)	Hámark (°C)	Lágmark (°C)	Úrkoma (mm)	Úrkomutegund	Snjódypt (cm)	Snjóhula (0-4)	Sólskin (klst)	Meðalvindur (m/s)	Mesti vindur (m/s)	Hviða (m/s)
1,	4,2	8,5	2,5	11,2	ri		0		3,0	6,7	
2,	5,7	7,5	3,0	0,1	ri		0		4,3	8,2	
3,	7,0	9,0	6,7	8,7	ri		0		6,6	13,4	
4,	3,8	7,9	2,4	43,5	ri		0		3,7	7,2	
5,	6,6	8,0	1,9	0,6	ri		0		7,9	13,9	
6,	6,3	9,7	5,9	43,8	ri		0		3,0	12,9	
7,	1,3	7,0	0,4	0,1	ri		0		2,3	4,1	
8,	5,9	8,4	0,3	0,1	ri		0		6,7	12,9	
9,	6,3	8,0	5,4	19,8	ri		0		5,8	9,3	
10,	5,9	7,7	5,6	2,6	ri		0		2,3	4,1	
11,	4,0	7,9	2,6	1,5	ri		0		2,8	4,6	
12,	3,5	5,6	2,9	4,0	ri		0		2,7	5,1	
13,	0,8	4,5	-1,0	3,4	ri		0		2,4	5,1	
14,	1,6	3,1	-1,3	---			0		2,5	4,6	
15,	1,6	3,0	-0,1	1,1	ri		0		2,6	3,6	
16,	4,4	7,2	1,1	2,6	ri		0		5,0	10,8	
17,	2,0	5,5	0,4	---			0		2,8	5,7	
18,	5,4	7,2	0,4	---			0		6,1	12,4	
19,	5,0	7,7	4,0	0,0			0		5,7	14,4	
20,	-1,1	5,8	-1,9	---			0		4,4	12,9	
21,	-1,4	-0,3	-3,3	0,3	sn	1	4		3,3	6,7	
22,	5,1	8,0	-2,6	2,8	sl		0		6,4	10,8	
23,	6,8	9,3	4,2	18,2	ri		0		6,8	14,9	
24,	8,3	10,6	7,6	33,9	ri		0		11,9	19,6	
25,	4,3	9,7	1,7	12,0	sl		0		7,1	16,0	
26,	3,7	6,5	2,2	14,8	sl		0		4,5	9,3	
27,	0,2	3,5	-1,5	3,9	ri		0		3,1	8,8	
28,	-2,1	1,4	-3,3	---			0		2,6	7,7	
29,	1,0	4,8	-4,8	---			0		5,5	9,3	
30,	3,8	6,7	2,7	0,0			0		3,6	8,8	
31,	2,8	4,4	1,6	2,1	ri		0		2,7	5,7	



Meðalhiti	=	3,6 °C
Meðalhámarkshiti	=	6,6 °C
Meðallágmarkshiti	=	1,5 °C
Úrkomumagn	=	231,1 mm
Meðalvindhraði	=	4,5 m/s

Útgefandi : **Veðurstofa Íslands**
 Heimilisfang : **Bústaðavegur 9**
150 Reykjavík

Dags	Meðalhiti (°C)	Hámark (°C)	Lágmark (°C)	Úrkoma (mm)	Úrkomutegund	Snjódýpt (cm)	Snjöhula (0-4)	Sólskin(klist)	Meðalvindur (m/s)	Mesti vindur (m/s)	Hviða (m/s)
1,	2,9	7,5	0,7	10,1	ri		0		3,1	4,6	6,7
2,	3,3	5,5	1,2	---			0		5,8	15,4	21,6
3,	6,2	7,5	2,6	20,6	ri		0		11,5	27,8	36,0
4,	4,8	6,5	3,9	0,2	ri		0		8,2	13,4	19,6
5,	7,9	9,9	3,9	2,6	sl		0		15,4	25,2	33,5
6,	4,8	12,0	3,6	18,7	ri		0		6,6	15,4	21,6
7,	2,6	6,5	1,8	1,5	sl		0		3,3	6,2	7,2
8,	5,1	7,5	0,9	0,8	ri		0		7,4	14,4	19,6
9,	7,4	10,3	6,5	0,1	ri		0		11,9	17,0	23,2
10,	7,7	10,0	6,5	0,8	ri		0		9,5	12,9	18,5
11,	6,3	10,2	5,6	0,3	ri		0		8,7	10,8	14,4
12,	5,7	7,5	4,6	3,2	ri		0		7,5	11,8	14,4
13,	4,4	6,5	3,3	11,9	ri		0		2,6	6,7	10,3
14,	7,2	7,8	3,7	0,0			0		9,7	13,4	19,0
15,	7,6	8,3	6,3	14,9	ri		0		9,7	18,0	20,1
16,	4,3	8,5	2,5	5,3	sl		0		6,3	10,3	13,9
17,	5,7	9,0	3,2	2,9	ri		0		4,5	7,7	10,8
18,	7,0	8,5	5,6	1,2	ri		0		6,7	10,3	13,4
19,	4,5	7,3	2,8	3,6	ri		0		3,4	9,3	11,8
20,	3,1	7,4	1,2	1,3	ri		0		9,2	14,9	20,1
21,	3,6	5,5	2,5	0,4	ri		0		15,4	21,1	25,2
22,	4,2	6,0	2,3	0,5	ri		0		5,6	11,8	21,6
23,	3,0	4,4	0,5	8,9	ri		0		5,1	9,3	13,4
24,	6,9	8,8	1,9	45,5	sl		0		6,6	13,4	20,1
25,	3,1	6,4	1,5	5,7	ri		0		5,2	14,9	19,6
26,	2,6	4,6	1,0	1,0	ri		0		3,3	7,2	10,3
27,	0,0	2,6	-1,8	0,8	ri		0		3,4	7,2	8,8
28,	1,6	2,6	-2,9	---			0		5,4	10,3	13,9
29,	1,9	3,1	-0,1	---			0		5,4	7,7	10,3
30,	4,0	5,4	1,5	---			0		6,7	8,8	13,9
31,	4,5	6,3	3,4	0,0			0		7,1	12,4	17,0



Meðalhiti	=	4,6 °C
Frávik frá meðaltali 1931-60	=	3,4 °C
Meðalhámarkshiti	=	7,1 °C
Meðallágmarkshiti	=	2,6 °C
Úrkomumagn	=	162,8 mm
Hlutfall úrkomu af meðaltali 1931-60	=	139,0 %
Meðalvindhraði	=	7,1 m/s