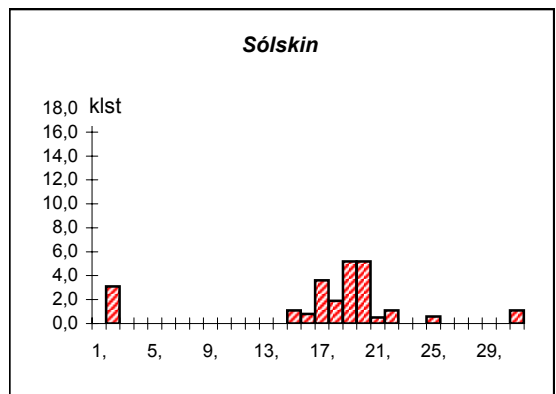
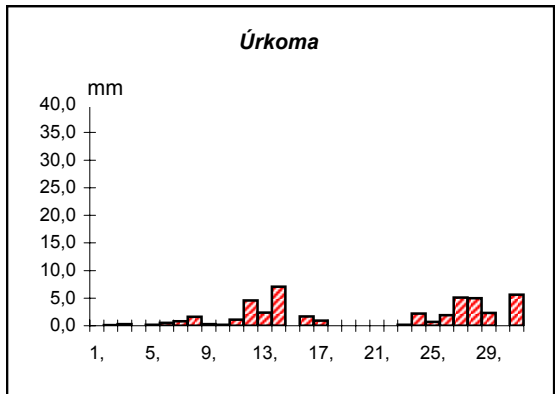
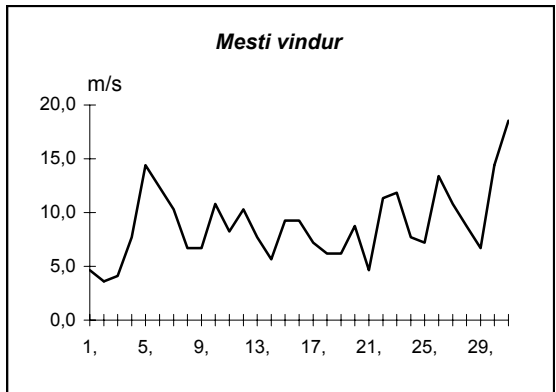
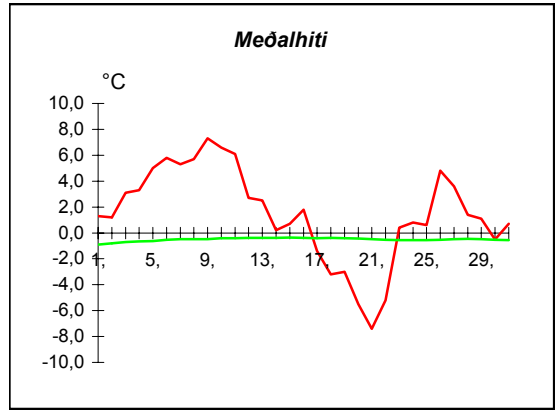
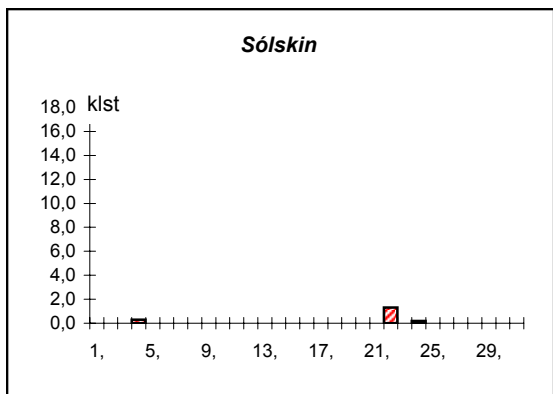
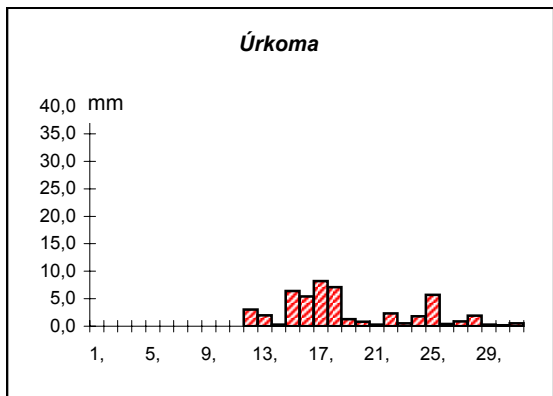
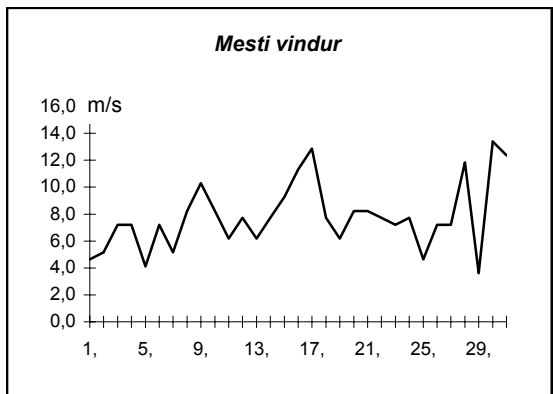
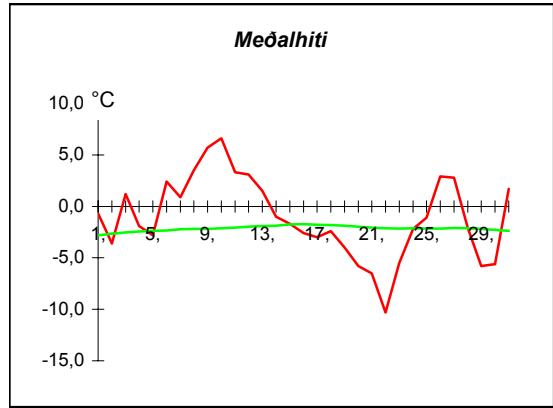


Dags	Meðalhiti (°C)	Hámark (°C)	Lágmark (°C)	Úrkoma (mm)	Úrkomutegund	Snjódýpt (cm)	Snjöhula (0-4)	Sólskin(klst)	Meðalvindur (m/s)	Mesti vindur (m/s)	Hviða (m/s)
1,	1,3	5,9	-1,9	---			0	0,0	2,1	4,6	7,2
2,	1,2	2,7	0,5	0,1	ri		0	3,1	2,0	3,6	5,7
3,	3,1	4,5	1,1	0,3	ri		0	0,0	2,3	4,1	6,2
4,	3,3	4,5	2,2	0,0			0	0,0	4,5	7,7	11,3
5,	5,0	6,5	3,7	0,2	ri		0	0,0	7,5	14,4	20,1
6,	5,8	7,2	4,7	0,5	ri		0	0,0	7,9	12,4	19,0
7,	5,3	6,6	4,5	0,8	ri		0	0,0	5,4	10,3	18,0
8,	5,7	7,2	3,8	1,6	ri		0	0,0	4,9	6,7	11,3
9,	7,3	8,6	6,2	0,3	ri		0	0,0	5,3	6,7	10,8
10,	6,6	8,5	6,1	0,2	ri		0	0,0	6,2	10,8	17,0
11,	6,1	9,1	5,1	1,1	ri		0	0,0	4,5	8,2	12,9
12,	2,7	7,6	1,0	4,6	ri		0	0,0	4,6	10,3	14,9
13,	2,5	6,2	1,6	2,4	ri		0	0,0	2,8	7,7	10,8
14,	0,2	2,6	-1,8	7,1	sl	0	2	0,0	3,4	5,7	10,3
15,	0,7	2,5	-1,0	0,0		0	4	1,1	4,7	9,3	14,4
16,	1,8	4,2	-1,2	1,7	sl	4	4	0,8	4,7	9,3	16,0
17,	-1,4	3,5	-2,7	0,9	sl	3	4	3,6	3,6	7,2	11,8
18,	-3,2	-1,2	-6,6	---		3	4	1,9	2,7	6,2	10,3
19,	-3,0	0,8	-4,8	---		3	4	5,2	3,6	6,2	11,8
20,	-5,5	-1,2	-7,6	---		2	2	5,2	3,0	8,8	13,9
21,	-7,4	-5,5	-11,3	---		3	2	0,5	2,6	4,6	7,7
22,	-5,2	-4,1	-6,5	---		3	2	1,1	6,9	11,3	19,0
23,	0,4	3,3	-5,7	0,2	sn	2	2	0,0	6,4	11,8	19,6
24,	0,8	2,9	-0,7	2,2	sl	3	4	0,0	4,3	7,7	12,9
25,	0,6	2,8	-1,6	0,7	sn	3	2	0,6	3,4	7,2	11,8
26,	4,8	6,8	-0,7	1,9	sl	0	2	0,0	6,1	13,4	17,5
27,	3,6	5,0	2,8	5,1	ri		0	0,0	5,4	10,8	17,0
28,	1,4	3,7	-0,2	5,0	sl		0	0,0	4,1	8,8	14,4
29,	1,1	2,9	0,4	2,3	sl	3	2	0,0	3,6	6,7	10,3
30,	-0,5	2,6	-6,1	0,0		2	2	0,0	6,9	14,4	19,6
31,	0,7	6,7	-2,0	5,6	sl		0	1,1	10,2	18,5	24,2



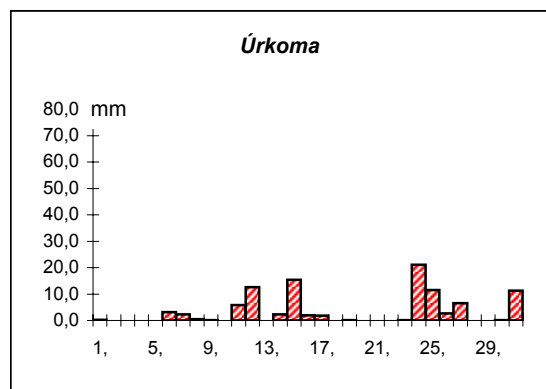
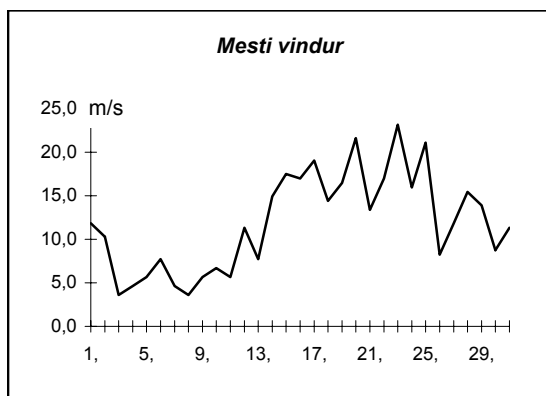
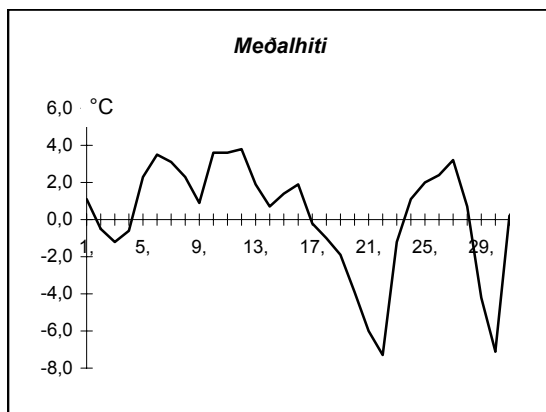
Meðalhiti	=	1,5 °C
Frávik frá meðaltali 1931-60	=	1,9 °C
Meðalhámarkshiti	=	4,0 °C
Meðallágmarkshiti	=	-0,6 °C
Úrkomumagn	=	44,8 mm
Hlutfall úrkomu af meðaltali 1931-60	=	50,0 %
Meðalvindhraði	=	4,7 m/s
Sólskinsstundir	=	24,2 klst

Dags	Meðalhiti (°C)	Hámark (°C)	Lágmark (°C)	Úrkoma (mm)	Úrkomutegund	Snjóþýpt (cm)	Snjóhula (0-4)	Sólskin(klst)	Meðalvindur (m/s)	Mesti vindur (m/s)	Hviða (m/s)
1,	-0,7	1,0	-2,5	---			0	0,0	2,6	4,6	7,2
2,	-3,6	-0,5	-7,5	---			0	0,0	2,2	5,1	7,2
3,	1,2	3,7	-2,5	---			0	0,0	3,8	7,2	11,3
4,	-1,9	1,8	-3,4	---			0	0,3	3,6	7,2	9,8
5,	-2,8	-0,8	-6,2	---			0	0,0	2,3	4,1	6,7
6,	2,4	4,5	-2,5	---			0	0,0	3,9	7,2	11,8
7,	0,9	3,0	-1,5	---			0	0,0	3,1	5,1	8,2
8,	3,5	5,1	-0,6	---			0	0,0	5,1	8,2	10,3
9,	5,7	7,8	4,3	---			0	0,0	6,1	10,3	17,0
10,	6,6	8,2	5,2	---			0	0,0	5,6	8,2	13,4
11,	3,3	8,8	2,0	0,0			0	0,0	3,6	6,2	9,8
12,	3,1	7,5	1,3	3,0	ri		0	0,0	3,9	7,7	13,9
13,	1,5	3,2	-0,2	2,0	sl	3	4	0,0	2,5	6,2	8,8
14,	-1,0	2,9	-3,5	0,3	ri	1	4	0,0	3,6	7,7	11,3
15,	-1,7	0,0	-3,5	6,4	sn	9	4	0,0	4,3	9,3	12,9
16,	-2,6	-0,5	-5,0	5,4	sn	12	4	0,0	4,9	11,3	22,7
17,	-3,0	-0,2	-4,0	8,2	sn	20	4	0,0	7,5	12,9	21,1
18,	-2,4	-1,0	-5,2	7,1	sn	27	4	0,0	3,0	7,7	13,4
19,	-4,0	-1,0	-6,7	1,3	sn	27	0	0,0	3,0	6,2	11,8
20,	-5,8	-2,5	-6,5	0,8	sn	28	0	0,0	5,1	8,2	12,9
21,	-6,5	-5,4	-8,0	0,3	sn	30	0	0,0	4,6	8,2	15,4
22,	-10,3	-5,0	-12,4	2,3	sn	32	4	1,3	3,6	7,7	12,9
23,	-5,5	-3,1	-12,2	0,5	sn	32	4	0,0	3,6	7,2	10,3
24,	-2,2	0,0	-4,8	1,8	sn	33	4	0,2	2,9	7,7	10,8
25,	-1,1	0,5	-4,8	5,7	sn	40	4	0,0	2,9	4,6	6,2
26,	2,9	6,3	-2,9	0,4	sl	40	4	0,0	4,1	7,2	10,8
27,	2,8	6,9	1,9	0,9	ri	35	4	0,0	3,7	7,2	10,3
28,	-2,1	2,8	-4,1	1,9	sl	30	4	0,0	6,3	11,8	17,5
29,	-5,8	-3,4	-6,8	0,3	sn	30	4	0,0	2,6	3,6	7,7
30,	-5,6	-1,7	-12,2	0,2	sn	30	4	0,0	5,7	13,4	24,7
31,	1,7	6,6	-2,2	0,5	sl	20	4	0,0	5,7	12,4	22,7



Meðalhiti	=	-1,1 °C
Frávik frá meðaltali 1931-60	=	0,4 °C
Meðalhámarkshiti	=	1,8 °C
Meðallágmarkshiti	=	-3,8 °C
Úrkomumagn	=	49,3 mm
Hlutfall úrkomu af meðaltali 1931-60	=	110,0 %
Meðalvindhraði	=	4,0 m/s
Sólskinsstundir	=	1,8 klst

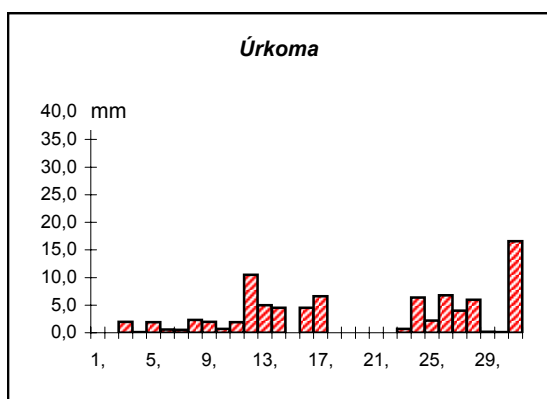
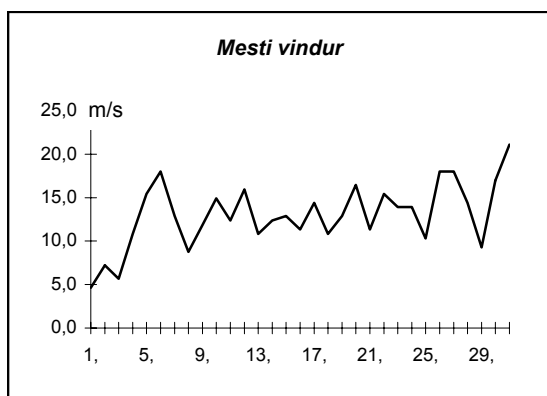
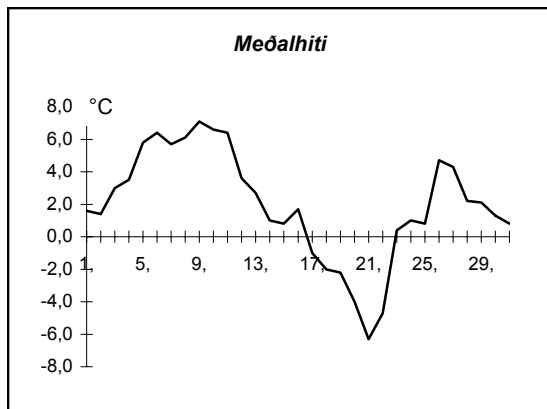
Dags	Meðalhiti (°C)	Hámark (°C)	Lágmark (°C)	Úrkoma (mm)	Úrkomutegund	Snjóþýpt (cm)	Snjóhula (0-4)	Sólskin(klsti)	Meðalvindur (m/s)	Mesti vindur (m/s)	Hviða (m/s)
1,	1,1	4,6	-0,7	0,2	ri		0		7,0	11,8	
2,	-0,5	2,5	-1,6	0,0			0		4,2	10,3	
3,	-1,2	1,6	-3,2	---			0		2,6	3,6	
4,	-0,6	2,5	-2,3	---			0		2,5	4,6	
5,	2,3	3,2	-0,6	0,0			0		3,5	5,7	
6,	3,5	5,2	2,3	3,1	ri		0		3,2	7,7	
7,	3,1	4,7	2,0	2,3	ri		0		2,5	4,6	
8,	2,3	4,7	1,7	0,5	ri		0		2,1	3,6	
9,	0,9	3,5	0,2	0,1	ri		0		2,3	5,7	
10,	3,6	6,6	-1,5	---			0		2,5	6,7	
11,	3,6	6,5	1,8	5,8	ri		0		3,5	5,7	
12,	3,8	7,6	1,8	12,6	ri		0		6,2	11,3	
13,	1,9	3,7	1,1	0,0			0		3,3	7,7	
14,	0,7	3,7	-2,1	2,3	ri		0		6,8	14,9	
15,	1,4	4,2	-0,3	15,4	sl	2	0		7,7	17,5	
16,	1,9	4,2	-1,0	1,9	sn	6	4		10,5	17,0	
17,	-0,2	4,2	-1,3	1,8	sl	4	0		10,3	19,0	
18,	-1,0	1,1	-3,3	---		4	0		5,7	14,4	
19,	-1,9	1,0	-3,0	0,1	sn	3	2		8,7	16,5	
20,	-3,9	1,5	-5,4	0,0		2	2		11,6	21,6	
21,	-6,0	-4,8	-8,4	---		2	0		5,7	13,4	
22,	-7,3	-1,8	-9,0	0,0		2	0		11,7	17,0	
23,	-1,2	2,0	-8,9	0,1	sl	1	2		13,3	23,2	
24,	1,1	3,5	-1,2	21,1	sl	1	2		9,8	16,0	
25,	2,0	4,1	0,8	11,5	sl	1	2		5,8	21,1	
26,	2,4	4,6	0,4	2,7	ri	1	2		3,6	8,2	
27,	3,2	5,2	0,5	6,5	ri	1	2		5,0	11,8	
28,	0,7	6,1	-1,2	---		2	0		8,8	15,4	
29,	-4,2	-1,0	-4,9	0,0		2	0		4,9	13,9	
30,	-7,1	-4,5	-9,7	0,1	sn	2	0		3,7	8,8	
31,	0,2	4,7	-7,3	11,3	sl	2	2		4,9	11,3	



Meðalhiti	=	0,1 °C
Meðalhámarkshiti	=	3,1 °C
Meðallágmarkshiti	=	-2,1 °C
Úrkomumagn	=	99,4 mm
Meðalvindhraði	=	5,9 m/s

Útgefandi : Veðurstofa Íslands
 Heimilisfang : Bústaðavegur 9
 150 Reykjavík

Dags	Meðalhiti (°C)	Hámark (°C)	Lágmark (°C)	Úrkoma (mm)	Úrkomutegund	Snjódýpt (cm)	Snjöhula (0-4)	Sólskin(klíst)	Meðalvindur (m/s)	Mesti vindur (m/s)	Hviða (m/s)
1,	1,6	3,5	-0,7	---			0		2,2	4,6	6,2
2,	1,4	2,5	0,9	---			0		2,9	7,2	8,2
3,	3,0	4,2	0,6	2,0	ri		0		3,6	5,7	7,7
4,	3,5	4,3	2,1	0,1	ri		0		7,4	10,8	15,4
5,	5,8	6,4	3,9	1,9	ri		0		11,8	15,4	24,7
6,	6,4	7,3	5,1	0,6	ri		0		12,6	18,0	24,7
7,	5,7	6,7	5,3	0,5	ri		0		8,1	12,9	15,4
8,	6,1	7,0	4,4	2,3	sl		0		5,6	8,8	11,8
9,	7,1	7,6	6,2	2,0	ri		0		6,9	11,8	15,4
10,	6,6	8,2	5,8	0,7	ri		0		8,5	14,9	20,6
11,	6,4	8,4	5,4	1,9	ri		0		7,2	12,4	15,4
12,	3,6	7,6	1,1	10,5	ri		0		6,9	16,0	23,2
13,	2,7	5,3	0,9	5,0	ri		0		3,5	10,8	10,8
14,	1,0	2,7	-0,7	4,5	sl	0	2		5,7	12,4	16,0
15,	0,8	2,4	-1,8	0,0			0		8,0	12,9	18,0
16,	1,7	3,4	-1,8	4,5	sl	3	2		5,7	11,3	14,4
17,	-1,0	2,5	-1,7	6,6	sl	4	2		8,9	14,4	18,0
18,	-2,0	-0,9	-3,8	---		3	2		7,4	10,8	15,4
19,	-2,2	-0,1	-3,5	0,0		3	2		6,9	12,9	15,4
20,	-4,0	-1,6	-4,5	---		3	2		11,0	16,5	20,6
21,	-6,3	-4,3	-8,7	---		3	2		5,6	11,3	19,0
22,	-4,7	-3,9	-8,2	0,0		2	2		12,1	15,4	21,1
23,	0,4	3,2	-5,6	0,7	sn	3	2		8,2	13,9	21,1
24,	1,0	2,9	-1,2	6,4	sl	1	2		5,9	13,9	17,5
25,	0,8	2,3	-0,6	2,2	sl	1	2		5,4	10,3	13,4
26,	4,7	6,1	0,3	6,8	sl		0		8,3	18,0	21,6
27,	4,3	6,1	2,7	4,0	sl		0		11,3	18,0	23,7
28,	2,2	4,1	0,8	6,0	sl		0		9,1	14,4	19,0
29,	2,1	3,4	1,7	0,2	sn		0		7,0	9,3	11,8
30,	1,3	5,3	-3,2	0,1	sn		0		10,3	17,0	22,1
31,	0,8	7,0	-2,2	16,6	sl	0	2		14,7	21,1	30,4



Meðalhiti	=	2,0 °C
Frávik frá meðaltali 1931-60	=	1,9 °C
Meðalhámarkshiti	=	3,9 °C
Meðallágmarkshiti	=	0,0 °C
Úrkomumagn	=	86,1 mm
Hlutfall úrkomu af meðaltali 1931-60	=	82,0 %
Meðalvindhraði	=	7,7 m/s