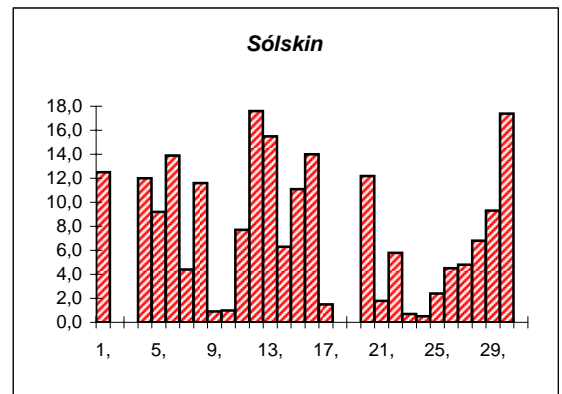
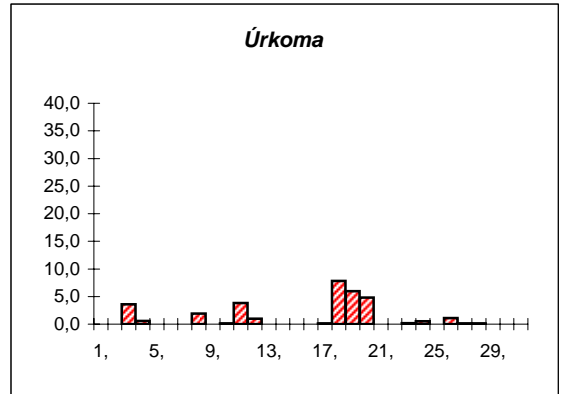
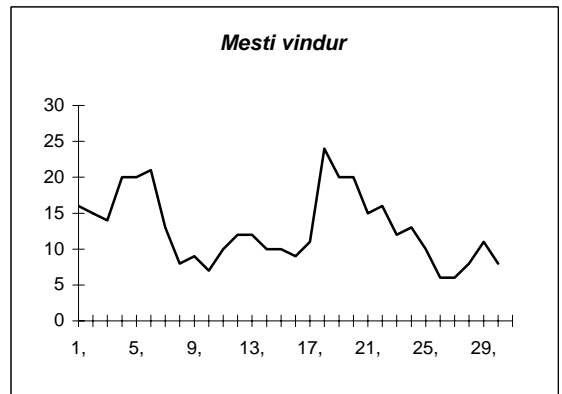
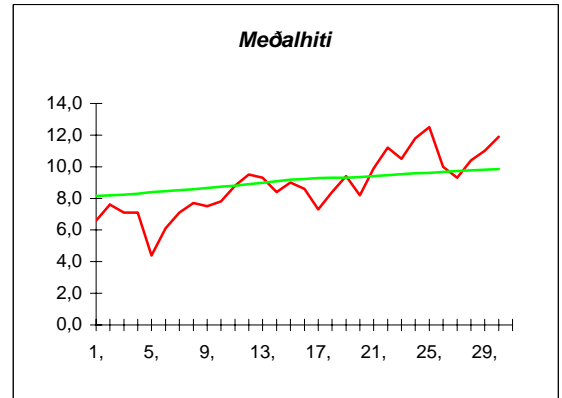
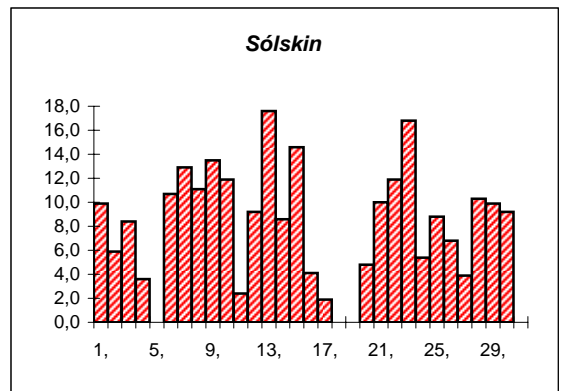
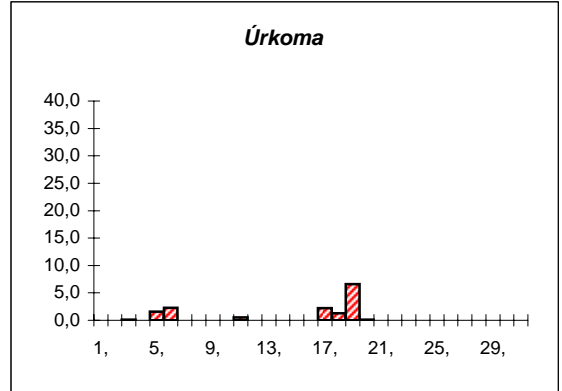
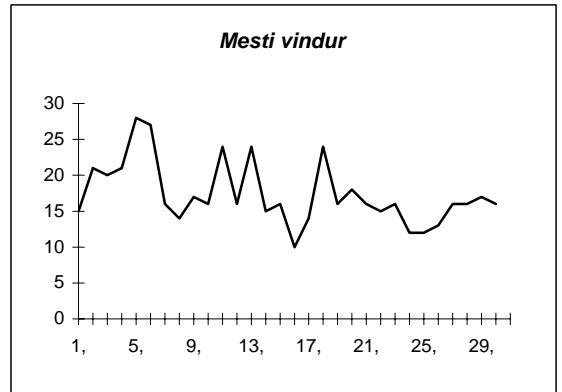
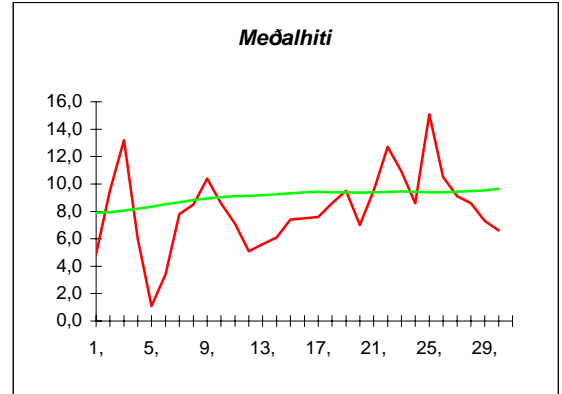


Dags	Meðalhiti (°C)	Hámark (°C)	Lágmark (°C)	Úrkoma (mm)	Úrkomutegund	Snjódýpt (cm)	Snjóhula (0-4)	Sólskin(klst)	Meðalvindur (hn)	Mesti vindur (hn)	Hvíða (hn)
1,	6,6	10,7	3,4	---			0	12,5	7,6	16	23
2,	7,6	9,2	5,5	0,0			0	0,0	8,9	15	22
3,	7,1	8,5	6,7	3,6	ri		0	0,0	8,9	14	21
4,	7,1	10,5	6,4	0,6	ri		0	12,0	10,0	20	31
5,	4,4	7,6	2,2	0,0			0	9,2	15,9	20	32
6,	6,1	9,5	2,6	---			0	13,9	12,0	21	35
7,	7,1	9,4	5,1	---			0	4,4	8,3	13	18
8,	7,7	10,2	6,1	1,9	ri		0	11,6	4,4	8	11
9,	7,5	9,2	6,0	---			0	0,9	6,3	9	14
10,	7,8	9,6	6,4	0,1	ri		0	1,0	4,0	7	11
11,	8,8	10,6	8,0	3,8	ri		0	7,7	5,9	10	16
12,	9,5	14,3	3,4	1,0	ri		0	17,6	6,5	12	19
13,	9,3	14,6	6,8	---			0	15,5	5,8	12	15
14,	8,4	11,5	5,5	---			0	6,3	4,9	10	13
15,	9,0	14,5	4,2	---			0	11,1	4,4	10	17
16,	8,6	12,2	5,9	0,0			0	14,0	5,0	9	13
17,	7,3	10,0	4,4	0,1	ri		0	1,5	4,8	11	15
18,	8,4	10,6	7,3	7,8	ri		0	0,0	11,5	24	36
19,	9,4	11,3	6,5	6,0	ri		0	0,0	7,9	20	30
20,	8,2	10,7	6,1	4,8	ri		0	12,2	12,3	20	29
21,	9,9	11,9	6,2	---			0	1,8	5,1	15	20
22,	11,2	13,3	9,8	---			0	5,8	11,1	16	22
23,	10,5	13,7	8,4	0,2	ri		0	0,7	5,0	12	17
24,	11,8	14,2	9,0	0,5	ri		0	0,5	6,1	13	18
25,	12,5	15,1	11,1	0,0			0	2,4	5,1	10	17
26,	10,0	13,3	8,4	1,1	ri		0	4,5	3,9	6	13
27,	9,3	12,8	5,4	0,1	ri		0	4,8	3,4	6	12
28,	10,4	14,2	5,5	0,1	ri		0	6,8	3,3	8	10
29,	11,0	13,8	9,2	0,0			0	9,3	5,6	11	15
30,	11,9	15,7	8,0	---			0	17,4	3,8	8	12
31,											



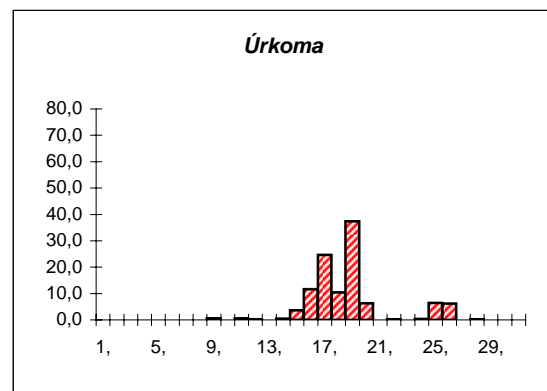
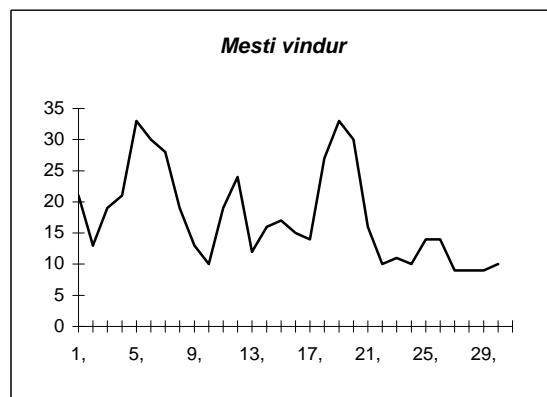
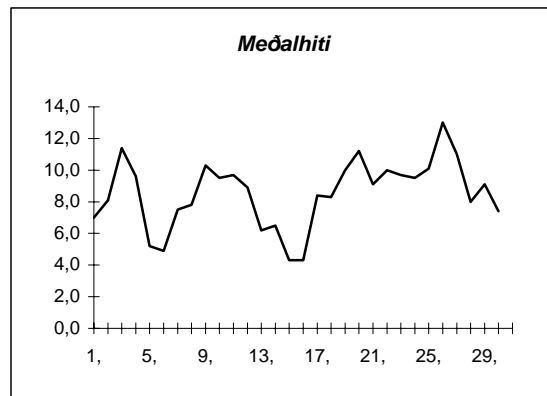
Meðalhiti	=	8,8 °C
Frávik frá meðaltali 1931-60	=	-0,7 °C
Meðalhámarkshiti	=	11,8 °C
Meðallágmarkshiti	=	6,3 °C
Úrkomumagn	=	31,7 mm
Hlutfall úrkomu af meðaltali 1931-60	=	77 %
Meðalvindhraði	=	6,9 hn
Sólskinsstundir	=	205,4 klst

Dags	Meðalhiti (°C)	Hámark (°C)	Lágmark (°C)	Úrkoma (mm)	Úrkomutegund	Snjódýpt (cm)	Snjóhula (0-4)	Sólskin(klst)	Meðalvindur (hn)	Mesti vindur (hn)	Hvíða (hn)
1,	4,9	8,0	1,3	---			0	9,9	8,6	15	20
2,	9,5	13,1	1,7	---			0	5,9	11,3	21	34
3,	13,2	17,1	10,5	0,1	ri		0	8,4	12,5	20	31
4,	6,0	16,5	3,6	---			0	3,6	13,1	21	32
5,	1,1	4,3	0,6	1,6	sl		0	0,0	24,1	28	44
6,	3,4	6,5	-0,1	2,3	sl		0	10,7	16,4	27	37
7,	7,8	13,0	-0,3	0,0			0	12,9	7,8	16	27
8,	8,5	12,5	5,5	0,0			0	11,1	6,6	14	21
9,	10,4	15,5	7,6	---			0	13,5	11,4	17	24
10,	8,6	12,0	5,3	---			0	11,9	7,5	16	20
11,	7,1	10,3	6,4	0,5	ri		0	2,4	13,1	24	36
12,	5,1	8,2	3,5	0,0			0	9,2	12,8	16	26
13,	5,6	9,5	0,7	0,0			0	17,6	11,0	24	27
14,	6,1	9,4	2,9	0,0			0	8,6	9,4	15	24
15,	7,4	10,5	4,5	---			0	14,6	9,1	16	25
16,	7,5	12,4	2,9	0,0			0	4,1	5,5	10	16
17,	7,6	10,2	6,0	2,2	ri		0	1,9	7,1	14	21
18,	8,6	13,2	5,8	1,3	ri		0	0,0	8,1	24	32
19,	9,5	14,2	5,3	6,6	ri		0	0,0	6,9	16	27
20,	7,0	13,6	0,2	0,1	ri		0	4,8	11,9	18	30
21,	9,5	14,0	2,0	0,0			0	10,0	8,4	16	22
22,	12,7	17,9	9,9	---			0	11,9	9,3	15	21
23,	10,9	15,4	8,2	---			0	16,8	7,9	16	21
24,	8,6	12,5	5,2	---			0	5,4	6,4	12	17
25,	15,1	20,2	9,5	---			0	8,8	6,4	12	19
26,	10,5	19,7	9,4	---			0	6,8	7,1	13	20
27,	9,1	11,7	7,5	---			0	3,9	8,6	16	20
28,	8,6	12,1	7,4	---			0	10,3	8,8	16	22
29,	7,3	11,0	4,6	---			0	9,9	9,1	17	23
30,	6,6	9,5	2,0	---			0	9,2	9,4	16	22
31,											



Meðalhiti	=	8,1 °C
Frávik frá meðaltali 1931-60	=	-1,2 °C
Meðalhámarkshiti	=	12,5 °C
Meðallágmarkshiti	=	4,7 °C
Úrkomumagn	=	14,7 mm
Hlutfall úrkomu af meðaltali 1931-60	=	67 %
Meðalvindhraði	=	9,8 hn
Sólskinsstundir	=	244,1 klst

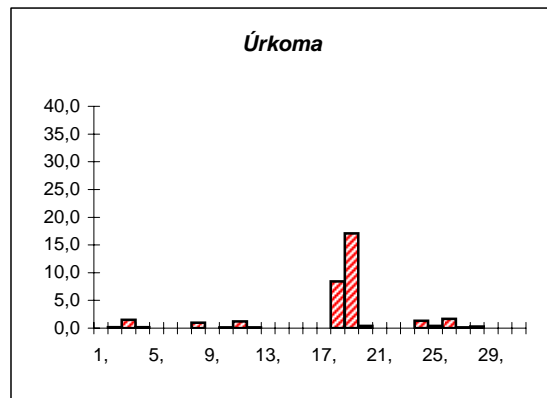
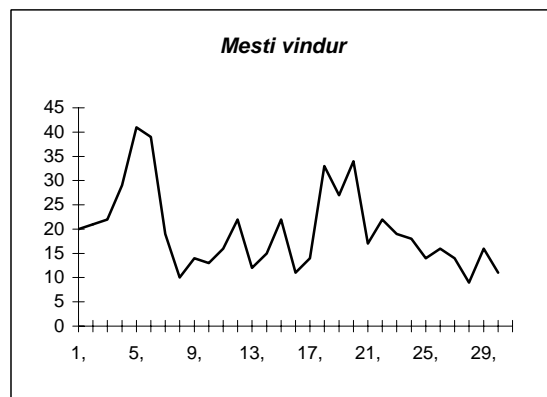
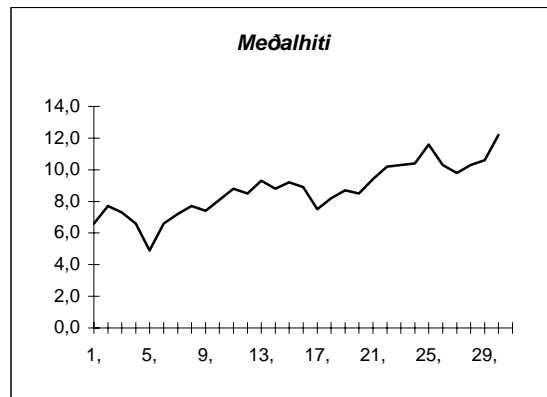
Dags	Meðalhiti (°C)	Hámark (°C)	Lágmark (°C)	Úrkoma (mm)	Úrkomutegund	Snjóþýpt (cm)	Snjöhula (0-4)	Sólskin(Kist)	Meðalvindur (hn)	Mesti vindur (hn)	Hvíða (hn)
1,	7,0	10,6	3,1	---			0		11,5	21	
2,	8,1	10,7	2,3	---			0		6,5	13	
3,	11,4	16,8	6,9	---			0		6,9	19	
4,	9,6	15,0	6,1	0,0			0		7,6	21	
5,	5,2	11,4	4,5	---			0		18,4	33	
6,	4,9	6,9	2,6	---			0		26,5	30	
7,	7,5	9,6	4,2	---			0		9,0	28	
8,	7,8	11,5	3,8	---			0		7,9	19	
9,	10,3	13,7	6,8	0,6	ri		0		5,4	13	
10,	9,5	14,0	6,8	---			0		5,6	10	
11,	9,7	12,6	8,2	0,6	ri		0		6,3	19	
12,	8,9	13,4	6,5	0,1	ri		0		14,5	24	
13,	6,2	11,2	3,0	---			0		7,3	12	
14,	6,5	9,2	5,7	0,5	ri		0		7,5	16	
15,	4,3	7,0	3,8	3,7	ri		0		9,5	17	
16,	4,3	6,1	2,1	11,6	ri		0		7,6	15	
17,	8,4	11,5	3,3	24,6	ri		0		8,1	14	
18,	8,3	11,8	7,5	10,4	ri		0		14,4	27	
19,	10,0	11,2	6,6	37,4	ri		0		9,6	33	
20,	11,2	13,9	8,4	6,3	ri		0		16,8	30	
21,	9,1	12,7	5,8	---			0		7,1	16	
22,	10,0	12,9	8,3	0,3	ri		0		6,0	10	
23,	9,7	13,2	7,1	---			0		7,1	11	
24,	9,5	11,6	8,3	0,4	ri		0		5,6	10	
25,	10,1	11,6	8,5	6,4	ri		0		4,6	14	
26,	13,0	16,5	10,3	6,2	ri		0		8,9	14	
27,	11,0	15,0	8,9	---			0		4,9	9	
28,	8,0	12,5	6,5	0,2	ri		0		4,9	9	
29,	9,1	12,3	7,0	0,0			0		6,0	9	
30,	7,4	11,7	6,2	0,0			0		5,9	10	
31,											



Meðalhiti	=	8,5 °C
Meðalhámarkshiti	=	11,9 °C
Meðallágmarkshiti	=	6,0 °C
Úrkomumagn	=	109,3 mm
Meðalvindhraði	=	8,9 hn

Útgefandi : Veðurstofa Íslands  
 Heimilisfang : Bústaðavegur 9  
 150 Reykjavík

Dags	Meðalhiti (°C)	Hámark (°C)	Lágmark (°C)	Úrkoma (mm)	Úrkomutegund	Snjóþýpt (cm)	Snjóhula (0-4)	Sólskin (klst)	Meðalvindur (hn)	Mesti vindur (hn)	Hvíða (hn)
1,	6,6	10,7	4,7	---			0		13,3	20	28
2,	7,7	9,6	5,6	0,2	ri		0		12,5	21	28
3,	7,3	11,0	6,9	1,5	ri		0		14,4	22	29
4,	6,6	11,1	5,9	0,2	ri		0		16,3	29	38
5,	4,9	10,1	2,3	0,0			0		31,3	41	50
6,	6,6	9,7	3,6	---			0		21,3	39	45
7,	7,2	9,4	5,8	---			0		12,5	19	27
8,	7,7	10,6	6,1	1,0	ri		0		7,9	10	15
9,	7,4	12,0	5,7	0,0			0		9,6	14	18
10,	8,1	11,0	6,5	0,1	ri		0		8,3	13	17
11,	8,8	12,4	7,8	1,2	ri		0		10,8	16	21
12,	8,5	13,1	4,6	0,1	ri		0		13,4	22	28
13,	9,3	12,5	7,0	---			0		8,5	12	18
14,	8,8	13,3	6,6	---			0		9,6	15	18
15,	9,2	13,3	5,3	0,0			0		9,5	22	28
16,	8,9	14,3	5,5	---			0		5,4	11	18
17,	7,5	12,6	6,0	---			0		5,4	14	17
18,	8,2	12,4	7,6	8,4	ri		0		16,4	33	40
19,	8,7	12,0	6,3	17,1	ri		0		14,3	27	29
20,	8,5	12,0	5,4	0,4	ri		0		20,8	34	39
21,	9,4	14,3	7,1	---			0		8,8	17	23
22,	10,2	13,5	9,2	0,0			0		15,8	22	28
23,	10,3	12,8	9,2	0,0			0		12,8	19	27
24,	10,4	15,3	8,6	1,3	ri		0		9,0	18	25
25,	11,6	15,2	10,2	0,4	ri		0		5,1	14	21
26,	10,3	14,0	9,6	1,7	ri		0		7,0	16	16
27,	9,8	15,3	7,5	0,1	ri		0		6,9	14	17
28,	10,3	14,6	7,0	0,3	ri		0		5,0	9	12
29,	10,6	14,7	8,9	0,0			0		9,4	16	19
30,	12,2	15,7	8,9	---			0		5,9	11	16
31,											



Meðalhiti	=	8,7 °C
Frávik frá meðaltali 1931-60	=	-0,5 °C
Meðalhámarkshiti	=	12,6 °C
Meðallágmarkshiti	=	6,7 °C
Úrkomumagn	=	34,0 mm
Hlutfall úrkomu af meðaltali 1931-60	=	63 %
Meðalvindhraði	=	11,6 hn