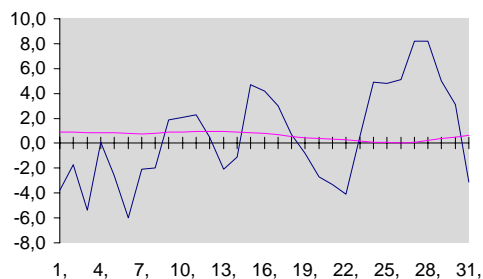


Reykjavík mars 2000

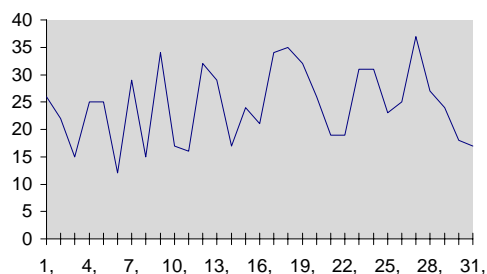
Dags	Meðalhiti (°C)	Hámark (°C)	Lágmark (°C)	Úrkoma (mm)	Úrkomutegund	Sníjódýpt (cm)	Sníjöhula (0-4)	Sólskin(klst)	Meðalvindur (hn)	Mesti vindur (hn)	Hviða (hn)
1,	-3,8	-0,2	-7,8	-	-	27	4	0,0	15,6	26	43
2,	-1,7	0,7	-3,2	1,4	sn	28	4	4,9	12,6	22	38
3,	-5,4	-2,8	-7,3	-	-	27	4	2,1	6,9	15	25
4,	0,1	3,9	-8,4	0,2	sn	27	4	0,0	14,9	25	34
5,	-2,6	5,0	-6,5	21,4	sl	19	4	2,5	14,3	25	37
6,	-6,0	-3,0	-8,8	0,3	sn	18	4	4,3	6,3	12	19
7,	-2,1	-0,1	-7,5	-	-	19	4	0,0	15,3	29	44
8,	-2,0	0,4	-4,8	-	-	18	4	4,3	8,3	15	24
9,	1,9	4,8	-2,0	0,7	sn	20	4	0,0	15,9	34	46
10,	2,1	4,7	1,4	15,2	sl	15	2	3,7	10,4	17	28
11,	2,3	3,9	-0,4	2,4	sn	15	4	3,4	9,5	16	21
12,	0,5	5,4	-2,3	3,9	sl	8	2	2,0	20,6	32	48
13,	-2,1	-0,3	-3,8	1,2	sl	11	4	2,0	22,9	29	45
14,	-1,1	1,4	-5,2	0,5	sn	10	4	0,0	7,6	17	22
15,	4,7	7,4	-1,0	6,0	sl	12	4	0,0	14,3	24	32
16,	4,2	7,2	1,5	11,6	ri	0	2	0,0	16,4	21	30
17,	3,0	4,5	-0,5	1,5	sl	2	4	1,0	22,5	34	53
18,	0,7	5,8	-1,0	3,5	sl	0	2	0,0	23,9	35	58
19,	-0,8	1,3	-3,4	7,1	sl	9	4	4,3	19,3	32	44
20,	-2,7	-0,3	-3,6	2,8	sl	14	4	4,0	16,5	26	35
21,	-3,3	-0,3	-6,0	3,8	sn	17	4	8,1	7,8	19	24
22,	-4,1	-1,1	-7,1	0,0	-	15	4	4,4	12,5	19	26
23,	0,6	1,9	-3,0	0,6	sn	14	4	0,0	18,3	31	43
24,	4,9	5,6	1,5	29,5	sl	0	0	0,0	19,0	31	49
25,	4,8	6,0	3,8	0,2	ri	-	2	0,5	13,6	23	34
26,	5,1	6,6	3,3	0,0	-	0	2	0,0	18,8	25	41
27,	8,2	9,9	5,3	23,8	ri	-	0	0,0	21,1	37	53
28,	8,2	9,8	6,5	2,6	ri	-	0	2,3	17,5	27	37
29,	5,0	9,5	3,8	0,6	ri	-	0	2,4	11,5	24	32
30,	3,1	6,2	2,6	1,0	ri	-	0	1,1	7,5	18	26
31,	-3,1	3,2	-4,4	3,9	sl	-	0	12,3	10,8	17	25

Meðalhiti	=	0,6 °C
Frávik frá meðaltali 1931-60	=	-0,9 °C
Meðalhámarkshiti	=	3,5 °C
Meðallágmarkshiti	=	-2,2 °C
Úrkomumagn	=	145,7 mm
Hlutfall úrkomu af meðaltali 1931-60	=	224 %
Meðalvindhraði	=	14,6 hn
Sólskinsstundir	=	69,6 klst

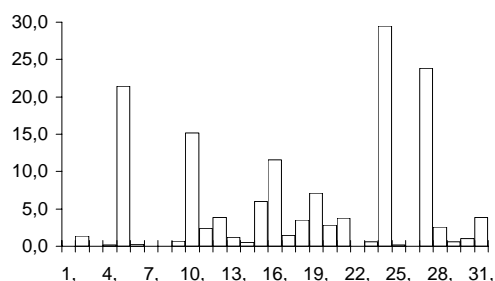
Meðalhiti



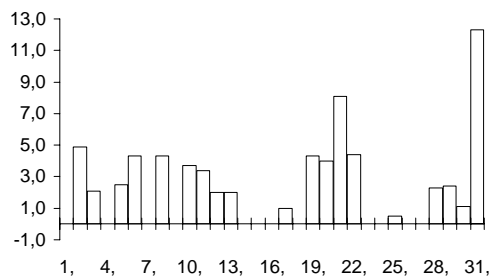
Mesti vindur



Úrkoma



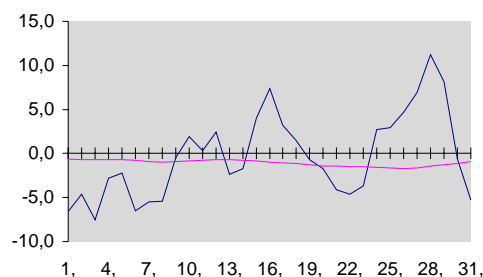
Sólskin



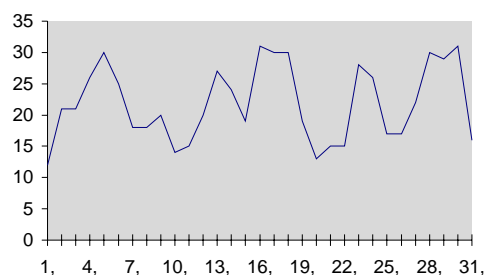
mars00.xls
Akureyri mars 2000

Dags	Meðalhiti (°C)	Hámark (°C)	Lágmark (°C)	Úrkoma (mm)	Úrkomutegund	Sníjódýpt (cm)	Sníjöhula (0-4)	Sólskin(klst)	Meðalvindur (hn)	Mesti vindur (hn)	Hviða (hn)
1,	-6,6	-1,4	-9,5	0,3	sn	68	4	6,4	6,9	12	22
2,	-4,6	-2,5	-9,1	2,7	sn	71	4	0,0	12,5	21	32
3,	-7,5	-2,9	-7,8	8,6	sn	80	4	0,0	12,0	21	29
4,	-2,8	1,4	-12,8	0,6	sn	90	4	0,0	12,9	26	40
5,	-2,2	6,4	-9,2	5,6	sl	84	4	0,5	16,8	30	47
6,	-6,5	-5,0	-9,4	1,1	sn	86	4	0,1	14,0	25	36
7,	-5,5	-3,0	-8,1	1,2	sn	86	4	0,0	8,9	18	30
8,	-5,4	-2,5	-6,6	0,0		86	4	1,5	9,0	18	30
9,	-0,5	4,5	-8,5	0,0		86	4	0,6	13,3	20	32
10,	1,9	6,0	1,9	3,5	ri	65	4	0,0	8,1	14	19
11,	0,3	4,0	-0,7	0,7	ri	58	4	5,7	7,3	15	19
12,	2,4	7,5	-1,0	0,0		50	4	1,3	11,8	20	40
13,	-2,4	6,0	-2,5	0,1	sn	50	4	0,4	15,9	27	44
14,	-1,7	2,9	-5,7	2,2	sn	52	4	1,5	10,1	24	34
15,	4,0	5,8	-2,0	- - -		52	4	0,1	8,9	19	32
16,	7,4	11,6	5,6	2,1	ri	45	4	7,0	20,0	31	51
17,	3,2	5,9	1,0	0,4	sl	35	2	0,0	18,5	30	46
18,	1,5	7,0	0,0	3,7	sl	35	4	0,0	16,8	30	49
19,	-0,7	2,3	-0,8	0,5	sl	35	4	0,7	8,1	19	32
20,	-1,7	0,2	-3,3	0,3	sn	35	4	4,9	8,1	13	20
21,	-4,1	0,7	-7,0	- - -		30	4	7,4	7,8	15	24
22,	-4,6	-1,0	-5,5	0,7	sn	30	4	1,9	8,0	15	22
23,	-3,7	-1,5	-6,8	3,2	sn	35	4	0,0	12,0	28	40
24,	2,7	4,0	-2,8	2,7	sn	35	4	0,0	12,1	26	37
25,	2,9	4,2	1,7	0,7	sl	32	4	0,0	10,1	17	30
26,	4,7	7,5	0,9	0,6	ri	30	4	4,4	11,3	17	29
27,	6,9	11,0	3,0	4,7	sl	20	2	0,2	12,6	22	40
28,	11,2	14,3	9,0	1,8	ri	15	2	8,0	18,6	30	50
29,	8,2	11,8	8,2	0,0		5	2	7,6	15,5	29	47
30,	-0,6	9,0	-2,2	1,3	sl	5	2	0,0	16,6	31	44
31,	-5,3	0,4	-6,0	0,1	sl	5	2	1,8	10,8	16	27

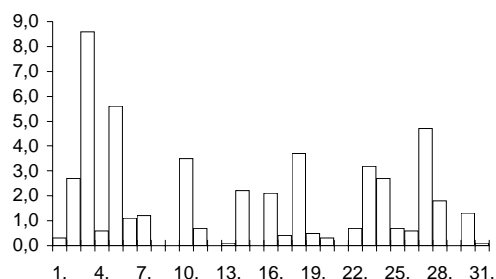
Meðalhiti



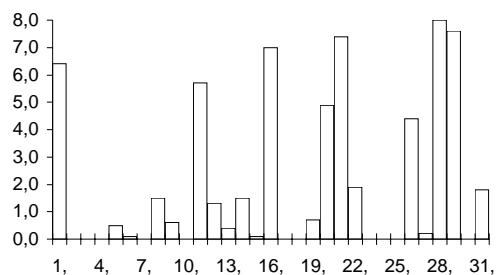
Mesti vindur



Úrkoma



Sólskin

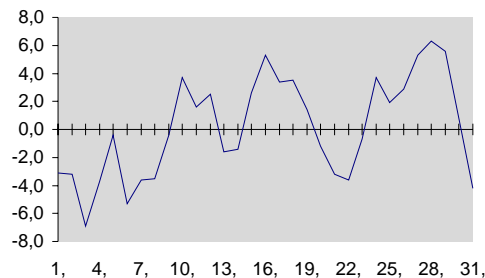


Meðalhiti	=	-0,3 °C
Frávik frá meðaltali 1931-60	=	0,0 °C
Meðalhámarkshiti	=	3,7 °C
Meðallágmarkshiti	=	-3,1 °C
Úrkomumagn	=	49,4 mm
Hlutfall úrkomu af meðaltali 1931-60	=	118 %
Meðalvindhraði	=	12,1 hn
Sólskinsstundir	=	62,0 klst

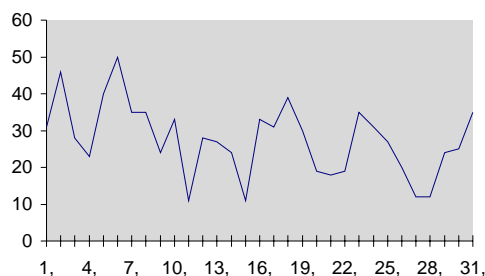
mars00.xls
Akurnes mars 2000

Dags	Meðalhiti (°C)	Hámark (°C)	Lágmark (°C)	Úrkoma (mm)	Úrkomutegund	Snjódýpt (cm)	Snjöhula (0-4)	Sólskin(klsta)	Meðalvindur (hn)	Mesti vindur (hn)	Hvíða (hn)
1,	-3,1	-1,3	-6,8	---		3	0		12,8	31	
2,	-3,2	0,0	-4,9	6,6	sn	8	4		24,8	46	
3,	-6,9	-3,5	-8,0	0,1	sn	7	4		12,0	28	
4,	-3,7	0,6	-10,4	---		7	4		11,1	23	
5,	-0,4	5,2	-2,9	11,5	sl	6	4		24,3	40	
6,	-5,3	-2,5	-9,8	0,0		5	4		25,4	50	
7,	-3,6	-1,9	-5,5	---		5	4		18,0	35	
8,	-3,5	-2,5	-5,1	0,2	sn	5	4		19,5	35	
9,	-0,4	-0,5	-3,7	0,0		4	4		13,8	24	
10,	3,7	6,2	-1,0	40,7	sl	6	4		16,5	33	
11,	1,6	5,1	-0,3	2,3	ri	3	2		5,5	11	
12,	2,5	5,1	0,4	1,1	ri	3	2		13,5	28	
13,	-1,6	2,2	-3,3	---		3	2		16,8	27	
14,	-1,4	0,6	-4,8	---		2	2		8,6	24	
15,	2,6	4,1	-1,8	---		2	2		5,6	11	
16,	5,3	6,9	1,1	0,1	ri	2	2		13,1	33	
17,	3,4	6,0	-0,4	0,1	ri	1	2		13,9	31	
18,	3,5	5,8	1,7	6,0	ri	1	2		25,5	39	
19,	1,4	4,4	-0,1	4,1	ri	1	2		13,3	30	
20,	-1,2	2,1	-4,4	0,0		0	2		6,5	19	
21,	-3,2	1,0	-5,8	---		0	2		11,9	18	
22,	-3,6	-2,0	-5,3	---		0	2		15,3	19	
23,	-0,7	1,4	-4,3	0,1	sn	1	2		25,8	35	
24,	3,7	4,6	-0,5	29,0	sl	0	2		23,4	31	
25,	1,9	5,0	1,1	62,6	ri		0		21,0	27	
26,	2,9	4,3	1,3	26,4	sl		0		7,9	20	
27,	5,3	6,6	2,4	2,9	ri		0		6,6	12	
28,	6,3	7,6	4,1	6,3	ri		0		7,8	12	
29,	5,6	8,2	5,1	3,0	ri		0		10,9	24	
30,	0,8	6,4	-0,8	---			0		14,6	25	
31,	-4,2	-0,3	-5,3	0,2	sn		0		20,1	35	

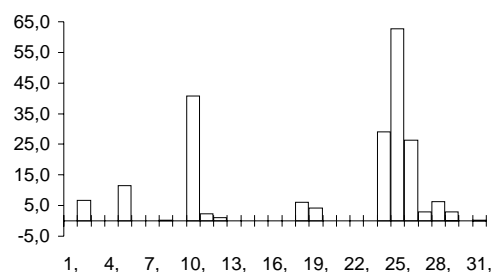
Meðalhiti



Mesti vindur



Úrkoma



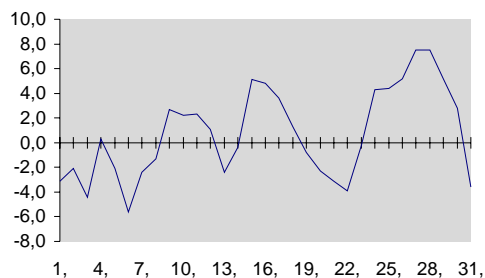
Meðalhiti	=	0,1 °C
Meðalhámarkshiti	=	2,7 °C
Meðallágmarkshiti	=	-2,5 °C
Úrkomumagn	=	203,3 mm
Meðalvindhraði	=	15,0 hn

Útgefandi : **Veðurstofa Íslands**
Heimilisfang : **Bústaðavegur 9**
150 Reykjavík

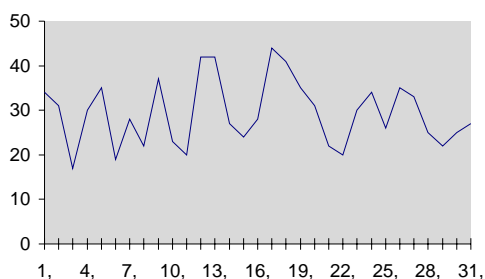
mars00.xls
Keflavík mars 2000

Dags	Meðalhiti (°C)	Hámark (°C)	Lágmark (°C)	Úrkoma (mm)	Úrkomutegund	Snjódýpt (cm)	Snjöhula (0-4)	Sólskin(klist)	Meðalvindur (hn)	Mesti vindur (hn)	Hviða (hn)
1,	-3,1	0,3	-7,2	-	-	8	4		15,9	34	39
2,	-2,1	0,7	-2,8	7,8	sn	8	4		22,1	31	42
3,	-4,4	-0,8	-5,0	0,1	sn	8	4		8,3	17	22
4,	0,3	4,0	-6,2	4,8	sn	9	4		19,9	30	38
5,	-2,1	5,0	-5,7	24,9	sl	0	2		19,9	35	44
6,	-5,6	-1,4	-9,7	0,1	sn	0	2		10,3	19	26
7,	-2,4	-0,5	-7,5	-	-	0	2		19,5	28	39
8,	-1,3	0,6	-4,7	0,0		0	2		12,1	22	31
9,	2,7	4,7	-3,3	2,9	sl	0	2		16,6	37	52
10,	2,2	4,7	0,6	19,1	sl		0		13,3	23	37
11,	2,3	3,9	0,3	3,8	sn		0		10,0	20	32
12,	1,1	5,7	-0,3	4,4	sl	0	2		29,5	42	55
13,	-2,4	1,0	-5,3	0,4	sn	1	4		25,3	42	50
14,	-0,4	2,0	-6,2	1,6	sn	6	2		9,6	27	38
15,	5,1	7,5	0,4	4,1	sl	0	2		16,0	24	33
16,	4,8	9,0	2,1	12,5	ri		0		20,1	28	37
17,	3,6	5,1	-1,4	1,7	sl	0	2		26,9	44	57
18,	1,3	6,1	-1,3	2,8	sl	2	2		30,5	41	55
19,	-0,8	2,2	-7,7	5,7	sn	4	4		23,8	35	49
20,	-2,3	0,5	-4,4	3,6	sn	5	4		19,6	31	44
21,	-3,1	0,5	-4,7	2,5	sn	10	4		10,6	22	27
22,	-3,9	-1,7	-7,7	0,2	sn	10	4		13,6	20	27
23,	-0,2	0,1	-2,9	0,0		10	4		16,8	30	40
24,	4,3	6,2	-0,3	25,2	sl	9	4		18,3	34	44
25,	4,4	5,7	3,4	0,2	ri	0	2		13,3	26	33
26,	5,2	6,2	3,7	4,0	ri		0		16,9	35	47
27,	7,5	8,6	2,9	47,6	ri		0		19,5	33	48
28,	7,5	8,9	6,6	11,7	ri		0		20,1	25	36
29,	5,2	9,0	3,9	2,0	ri		0		12,5	22	28
30,	2,8	6,3	2,9	2,8	ri		0		9,9	25	31
31,	-3,6	6,8	-4,6	9,8	sl		2		19,0	27	37

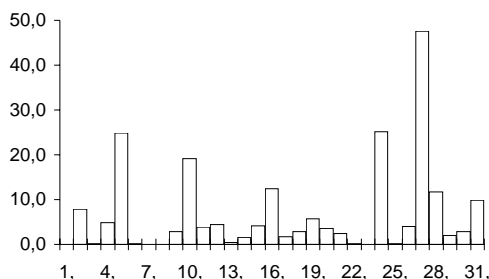
Meðalhiti



Mesti vindur



Úrkoma



Meðalhiti	=	0,7 °C
Frávik frá meðaltali 1931-60	=	-0,9 °C
Meðalhámarkshiti	=	3,8 °C
Meðallágmarkshiti	=	-2,3 °C
Úrkomumagn	=	206,3 mm
Hlutfall úrkomu af meðaltali 1931-60	=	240 %
Meðalvindhraði	=	17,4 hn